

# الثُريا

## ALTHURAYA

في سدايم At Sadayem



# عالمٌ تحيا به

Home to naturally refreshing



## حيث تلتقي حيوية المدينة بنسيم البحر

في وسط ضاحية سدايم وعلى شواطئ شمال جدة، يبعثُ نسيم البحر المنعش والمساحات المفتوحة في سدايم شعورًا بالحيوية والنشاط.

كل تفاصيل سدايم مُصممة بعناية لتوفر لك نمط حياة متوازن ومريح يعيد إليك الطاقة والحيوية، من المرافق التعليمية والرياضية إلى المساجد وأماكن الترفيه ليكونَ كل ما تحتاجه قريبًا منك.



## The best of the city and the sea

Nestled in the heart of Sadayem, on the shores of northern Jeddah, Al Thuraya's fresh breezes and open spaces create a unique enlivening atmosphere.

From schools to sports facilities, mosques to recreational spaces, every element of Al Thuraya is integrated for a natural, effortless way of living that rejuvenates and energizes.

## A place where living flows

Find yourself in a vibrant, natural setting where you and your family can grow, celebrate and thrive.

## حيوية تسري في أنحاء المدينة

استمتع بحياة مفعمة بالحيوية، حيث يمكنك أنت وعائلتك العيش معاً والاحتفال وقضاء أجمل اللحظات.





# سحر البحر

A coastal wonder

بموقعها الاستراتيجي في الجزء الشمالي من جدة، يجتمع في سدايم نسيم البحر العليل والمساحات الخضراء الواسعة، مع حدائق جميلة ومسارات مريحة للمشى، ويتميز الموقع المثالي بتضمنه لجميع المرافق الضرورية، التجارية منها، والمرافق الأخرى كالمساجد، والمراكز الصحية، والمرافق الترفيهية، لتعيش تجربة تجمع بين جمال الطبيعة وراحة الحياة العصرية.

Perfectly located in the North of Jeddah, Sadayem combines refreshing sea air with green open spaces, lush parks and inviting, walkable paths. This idyllic setting is also well-located for amenities, allowing you to enjoy the beauty of nature with the convenience of shops, mosques, entertainment and health centers.







## نمط الحياة في جدة

تجسد ضاحية سدايم روح وتاريخ وثقافة جدة العريقة. في مدينة تجمع تنوعها الثقافي تحت مظلة واحدة حيث تفتح سدايم أبوابها للجميع ليكونوا جزءاً من هذا المجتمع الغني المتعدد الثقافات.



## The Jeddah way of life

Sadayem reflects the history, culture and values of Jeddah. As our diverse city lives united as one tribe, Sadayem invites people to connect and become part of Jeddah's rich, multicultural family.







# استمتع بالحيوية ونسيم البحر العليل في مجتمع مزدهر

Savour fresh energy and a sea breeze  
in a thriving community



المعالم ◆ Landmarks  
مشاريع التطوير ◊ Developments

بفضل مزيجها المتنوع من المجتمعات السكنية والمنتجعات الفاخرة والمراسي والخيارات التجارية والترفيهية، تُعد شمال جدة وجهة رئيسية على ساحل البحر الأحمر. تقع سدايم على بُعد خمس دقائق فقط من الساحل وكافة مرافقه الحيوية، مما يوفر سهولة الوصول إلى معالم جدة ومرافقها. كما يقع مطار الملك عبد العزيز الدولي بالقرب منها.



With its mix of communities, resorts, marinas, commercial and leisure options, North Jeddah is set to become a destination hotspot on the Red Sea coast. Sadayem is only a 5-minute drive from the coast and all its developments, yet still offers easy access to Jeddah's attractions and facilities. King Abdulaziz international airport is nearby.



# بين أحضان الطبيعة

Woven into nature





باندماجها المثالي مع الطبيعة الخضراء، تقدم سدايم  
تجربة معيشية فريدة.

في قلب سدايم يمتد منتزه رائع بمساحة 146,900 متر مربع،  
وترتبط مجتمعات الضاحية عبر مسارات خضراء بطول 8 كيلومترات.  
تمتد حديقة مركزية مميزة واسعة وآمنة للأطفال للعب والاستمتاع،  
بينما يمكنك التجول والمشي وسط هواء البحر النقي.

The lush, natural landscape of Sadayem creates  
a unique living experience.

In the heart of Sadayem a wonderful park extends with  
an area of 146,900 square meters, and connects the  
suburb's communities through 8km of green paths.  
The safe open space invites children to run and play,  
while you enjoy healthy walks in the fresh sea air.





## ضاحية متكاملة

توفر سدايم لك ولعائلتك كل ما تحتاجونه، من المرافق الصحية إلى المتاجر والمدارس وأماكن العبادة. كل هذه المرافق على بُعد خطوات فقط من منزلك، مما يجعل الحياة هنا أكثر راحة ورفاهية.



مراكز تجارية بمساحة  
(متر مربع)

170,000m<sup>2</sup>

Commercial centers



حدائق ومناطق ترفيهية  
بمساحة (متر مربع)

460,000m<sup>2</sup>

Parks & recreational areas



ممر أخضر متصل  
(كيلومترات)

8km

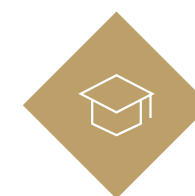
Green Spine



مركز صحي

1

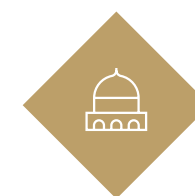
Health centres



مؤسسة تعليمية

15

Educational facilities



مسجداً

12

Mosques

## A complete suburb

Sadayem has everything your family needs, including health centres, shops, schools and places of worship. Every amenity is just a walk away from your home.







# إرث يعكس أصالتنا

Heritage of Home



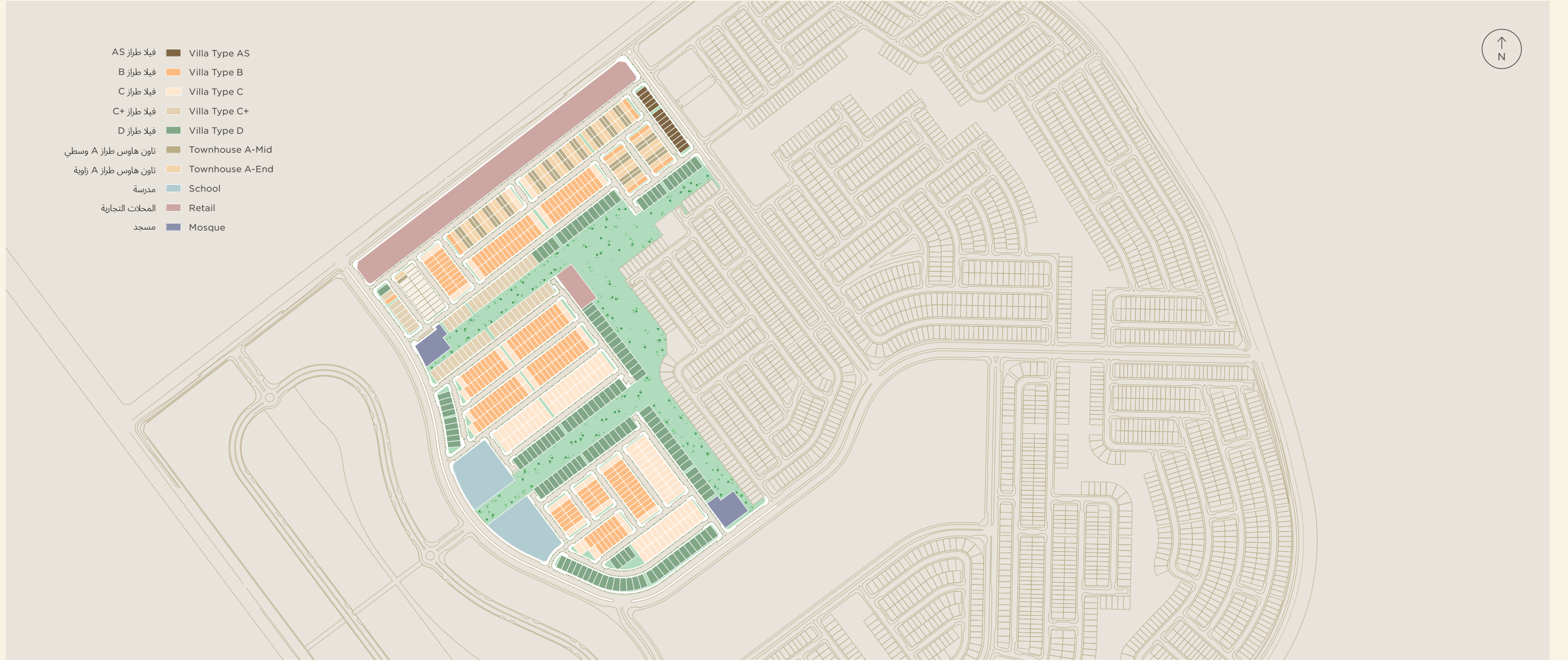
يتناغم التصميم العصري لثريا مع جمال العمارة الحجازية  
التقليدية، ليمنحك تجربة معيشية استثنائية.  
بيئة مثالية تدعم التقدم والنجاح

Al Thuraya is a community designed around  
you and your family. Inspired by our history,  
made to nurture our future, it is a space to  
live and grow.









## Where living flows naturally

Connections and nature are at the heart of Al Thuraya. The network of pedestrian paths creates a beautiful, integrated neighborhood, where a supermarket, schools, healthcare facilities and mosques are all within a 5-minute walk.

## حيث تنساب الحيوية بشكل طبيعي

في قلب الثريا كوارترز، تتعزز الروابط الاجتماعية للأفراد في الطبيعة. توفر شبكة المسارات المخصصة للمشاة حيًا متكاملًا وجميلًا، حيث تتوفر الأسواق، المدارس، المراكز الصحية، والمساجد، وكل ما تحتاجه على بُعد خمس دقائق سيرًا على الأقدام.





## مجتمع متكامل

تقع المقاهي، الحدائق والأسواق في الثريا على بعد خطوات عنك. تمتد المسارات الخضراء والشوارع المخصصة للمشاة إلى مجموعة سدايم الغنية بالمرافق والمجمعات الحيوية.



## A community complete

Cafés, parks and shops are all within easy walking distance in Al Thuraya. Lush green paths and pedestrianized streets lead you effortlessly to Sadayem's rich array of amenities and vibrant communities.







• مطبخ فيلا طراز C Villa C+ Kitchen

استمتع بشعور  
الانتماء في منازل  
صممت لك  
بعناية وإتقان

Discover your natural belonging in  
homes designed with care.





Townhouse A • تاون هاوس طراز A

## تصميم منعش للحواس

تتغلغل فلسفة الاستدامة في جميع جوانب هذا المجتمع، حيث تعزز البيئة الطبيعية أسلوب حياة صحي ومتوازن. صُممت بعناية فائقة مما يخلق انسجاماً انسيابياً بين المساحات الداخلية والخارجية.

مع تشطيبات عالية الجودة وسهلة الصيانة، يقدم كل منزل مساحة عصرية مميزة توفر لك ولعائلتك مكاناً مثاليًا للعيش، التعلم، العمل والاستمتاع بأفضل الأوقات.

طراز Type	غرف نوم Bedrooms	مساحة الأرض (متر مربع) Land Area (m2)	المساحة الإجمالية (متر مربع) Built-Up Area (m2)
تاون هاوس طراز A وسطي Townhouse A Mid	3	200	257
تاون هاوس طراز A زاوية Townhouse A End	4	250	291
فيلا طراز AS Villa AS	4	250	296
فيلا طراز B Villa B	4	250	323
فيلا طراز C Villa C	4	300	372
فيلا طراز C+ Villa C+	4	330	406
فيلا طراز D Villa D	4	385	445

## Refreshingly designed

A philosophy of sustainability runs through the community. The natural living environment promotes a healthy lifestyle, while thoughtfully designed interiors create a holistic indoor-outdoor flow.

With high quality, easy maintenance finishes, each home is an exceptional contemporary space where you and your family can live, learn, work and play.



المساحة الإجمالية: 257 متر مربع

Built up area: 257 m<sup>2</sup>

تاون هاوس طراز A وسطي

Townhouse A Mid

3 bedrooms



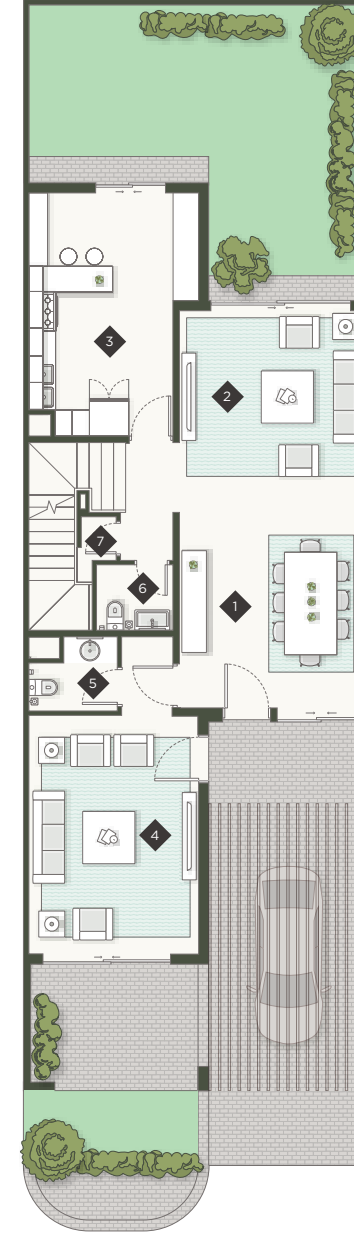


# فيلا طراز A وسطي

## Townhouse - Type A Mid

# دليل المخطط

## Key



### الطابق الأرضي

الطابق الأرضي	Ground Floor
غرفة الطعام العائلية	1 Dining - 4.50m x 4.30m
غرفة معيشة عائلية	2 Living - 4.30m x 3.80m
المطبخ	3 Kitchen - 5.50m x 3.80m
المجلس	4 Majlis - 5.50m x 3.80m
دورة المياه	5 WC - 2.00m x 1.70m
دورة المياه	6 WC - 1.70m x 1.50m
مخزن	7 Storage - 1.00m x 0.80m

### الطابق الأول

الطابق الأول	First Floor
جلسة صغيرة للعائلة	1 Family Retreat - 4.30m x 3.80m
مطبخ تحضير	2 Pantry - 1.90m x 1.50m
غرفة نوم 02	3 Bedroom 02 - 4.30m x 3.60m
غرفة نوم 01	4 Bedroom 01 - 3.70m x 3.90m
حمام	5 Bathroom - 2.60m x 1.70m
حمام	6 Bathroom - 2.4m x 1.80m
غرفة ملابس	7 Dressing - 2.70m x 1.50m
غرفة نوم رئيسية 01	8 Master Bedroom 01 - 3.80m x 3.70m

### الطابق الثاني

الطابق الثاني	Second Floor
غرفة الخادمة	1 Maid's Room - 2.90m x 2.60m
حمام	2 Bathroom - 1.80m x 1.60m
غرفة الغسيل	3 Laundry - 2.60m x 1.90m
شرفة	4 Terrace

الطابق الثاني • Second Floor

الطابق الأول • First Floor

الطابق الأرضي • Ground Floor

مساحة البناء

257

Total area (m2)

جميع المخططات للتوضيح فقط. • FLOORPLANS INDICATIVE ONLY. NOT TO SCALE.





• تاون هاوس طراز A وسطی Townhouse A Mid



المساحة الإجمالية: 291 متر مربع

Built up area: 291 m<sup>2</sup>

تاون هاوس طراز A زاوية

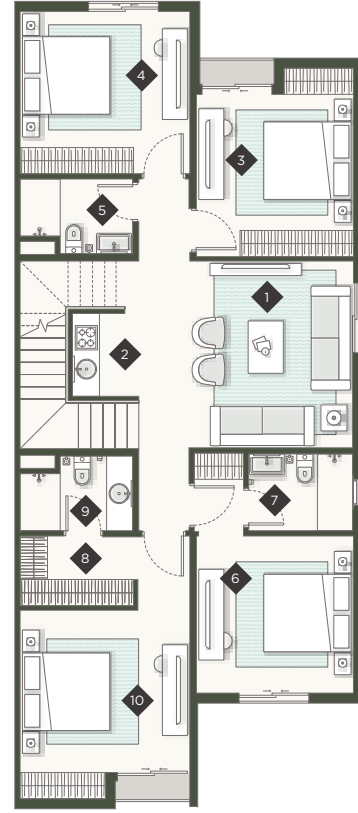
Townhouse A End

4 bedrooms



# فيلا طراز A زاوية

## Townhouse - Type A End



الطابق الثاني • Second Floor

الطابق الأول • First Floor

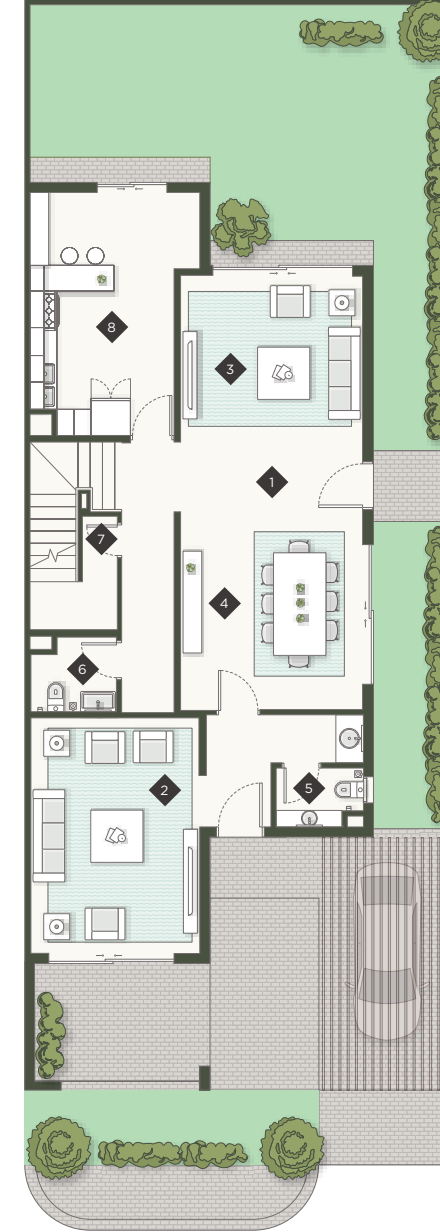
مساحة البناء

291

Total area (m2)

# دليل المخطط

## Key



الطابق الأرضي

Ground Floor

المدخل	1	Entrance - 2.70m x 2.40m
المجلس	2	Majlis - 5.40m x 3.80m
غرفة معيشة عائلية	3	Living - 4.00m x 4.20m
غرفة الطعام العائلية	4	Dining - 3.10m x 9.10m
دورة المياه	5	WC - 2.00m x 1.30m
دورة المياه	6	WC - 2.00m x 1.70m
مخزن	7	Storage - 1.50m x 0.80m
المطبخ	8	Kitchen - 5.57m x 3.90m

الطابق الأول

First Floor

جلسة صغيرة للعائلة	1	Family Retreat - 4.30m x 3.80m
مطبخ تحضير	2	Pantry - 1.90m x 1.50m
غرفة نوم 02	3	Bedroom 02 - 4.30m x 3.60m
غرفة نوم 01	4	Bedroom 01 - 3.70m x 3.90m
حمام	5	Bathroom - 2.60m x 1.70m
غرفة نوم رئيسية 02	6	Master Bedroom 02 - 3.60m x 3.60m
حمام	7	Bathroom - 2.4m x 1.80m
غرفة ملابس	8	Dressing - 2.70m x 1.50m
حمام	9	Bathroom - 2.60m x 1.35m
غرفة نوم رئيسية 01	10	Master Bedroom 01 - 3.80m x 3.70m

الطابق الثاني

Second Floor

غرفة الخادمة	1	Maid's Room - 2.90m x 2.60m
حمام	2	Bathroom - 1.80m x 1.60m
غرفة الغسيل	3	Laundry - 2.60m x 1.90m
شرفة	4	Terrace

الطابق الأرضي • Ground Floor

جميع المخططات للتوضيح فقط. • FLOORPLANS INDICATIVE ONLY. NOT TO SCALE.





Townhouse A End • تاون هاوس طراز A زاوية



Townhouse A End • تاون هاوس طراز A زاوية



Townhouse A End • تاون هاوس طراز A زاوية





المساحة الإجمالية: 323 متر مربع

Built up area: 323 m<sup>2</sup>

فيلا طراز B

Villa - Type B

4 bedrooms

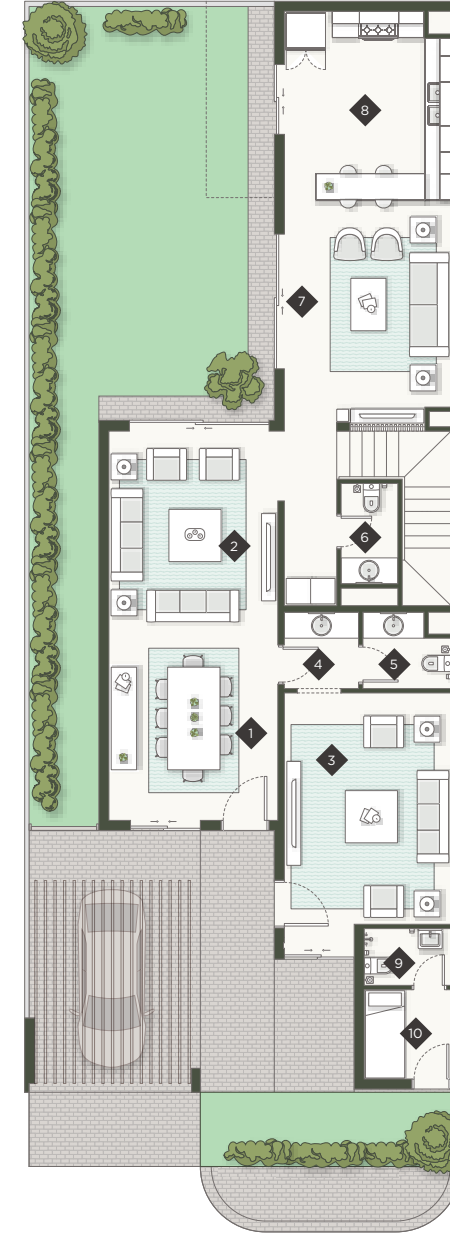
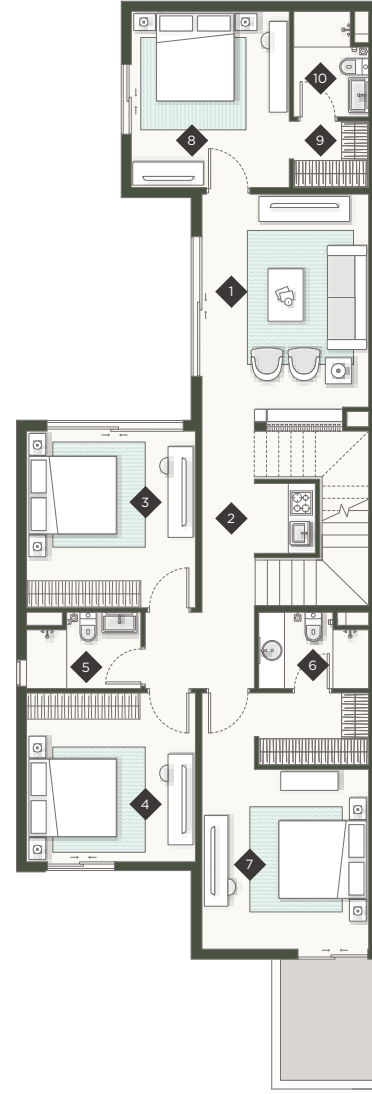


# فيلا طراز B

## Villa - Type B

# دليل المخطط

## Key



الطابق الأرضي	Ground Floor
غرفة الطعام العائلية	1 Dining - 4.00m x 3.80m
غرفة معيشة عائلية	2 Living - 4.00m x 3.80m
المجلس	3 Majlis - 5.30m x 3.80m
مغاسل	4 Powder Room - 1.70m x 1.70m
دورة المياه	5 WC - 2.00m x 1.75m
دورة المياه	6 WC - 2.20m x 1.40m
غرفة معيشة عائلية	7 Living - 4.50m x 3.90m
المطبخ	8 Kitchen - 4.50m x 3.80m
حمام	9 Bathroom - 1.97m x 1.28m
غرفة الخادمة	10 Maid's Room - 1.97m x 2.00m
الطابق الأول	First Floor
جلسة صغيرة للعائلة	1 Family Retreat - 4.80m x 3.80m
مطبخ تحضير	2 Pantry - 1.90m x 1.50m
غرفة نوم 02	3 Bedroom 02 - 4.30m x 4.00m
غرفة نوم 01	4 Bedroom 01 - 4.00m x 3.80m
حمام	5 Bathroom - 2.60m x 1.70m
حمام	6 Bathroom - 2.6m x 1.70m
غرفة نوم رئيسية 01	7 Master Bedroom 01 - 4.10m x 3.80m
غرفة نوم رئيسية 02	8 Master Bedroom 02 - 4.00m x 3.60m
غرفة ملابس	9 Dressing - 1.60m x 1.50m
حمام	10 Bathroom - 2.40m x 1.70m
الطابق الثاني	Second Floor
غرفة الخادمة	1 Maid's Room - 2.90m x 2.60m
حمام	2 Bathroom - 1.80m x 1.60m
غرفة الغسيل	3 Laundry - 2.60m x 1.90m
شرفة	4 Terrace

الطابق الثاني • Second Floor

الطابق الأول • First Floor

الطابق الأرضي • Ground Floor

مساحة البناء

323

Total area (m2)

جميع المخططات للتوضيح فقط. • FLOORPLANS INDICATIVE ONLY. NOT TO SCALE.





B فيلا طراز • Villa B







• فيلا طراز B Villa B



فيلا طراز C المساحة الإجمالية: 372 متر مربع  
فيلا طراز C+ المساحة الإجمالية: 406 متر مربع

Villa Type C Built up area : 372 m2  
Villa Type C+ Built up area: 406 m2

فيلا طراز C و C+

Villa - Type C & C+

4 bedrooms

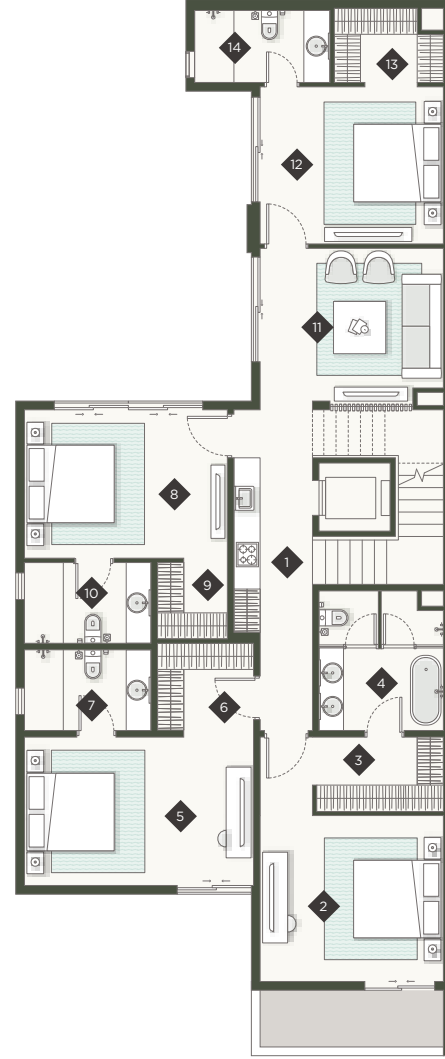


# فيلا طراز C

## Villa - Type C

# دليل المخطط

## Key



الطابق الأرضي	Ground Floor
المدخل	1 Entrance - 2.10m x 1.90m
غرفة الطعام العائلية	2 Dining - 4.20m x 3.60m
غرفة معيشة عائلية	3 Living - 4.50m x 3.60m
المجلس	4 Majlis - 5.00m x 4.20m
مغاسل	5 Powder Room - 2.90m x 1.50m
دورة المياه	6 WC - 2.00m x 1.40m
دورة المياه	7 WC - 2.00m x 1.10m
غرفة الخادمة	8 Maid's Room - 2.00m x 2.00m
غرفة معيشة عائلية	9 Living - 4.20m x 4.20m
المطبخ	10 Kitchen - 4.90m x 4.20m

الطابق الأول	First Floor
مطبخ تحضير	1 Pantry
غرفة نوم رئيسية 01	2 Master Bedroom 01 - 4.20m x 3.80m
غرفة ملابس	3 Dressing - 2.90m x 1.70m
حمام	4 Bathroom - 3.20m x 2.80m
غرفة نوم رئيسية 02	5 Master Bedroom 02 - 5.20m x 3.60m
غرفة ملابس	6 Dressing - 2.2m x 2.20m
حمام	7 Bathroom - 2.90m x 2.00m
غرفة نوم رئيسية 03	8 Master Bedroom 03 - 4.70m x 3.40m
غرفة ملابس	9 Dressing - 1.85m x 1.58m
حمام	10 Bathroom - 2.90m x 1.85m
جلسة صغيرة للعائلة	11 Family Retreat - 4.20m x 3.60m
غرفة نوم رئيسية 04	12 Master Bedroom 04 - 4.20m x 3.60m
غرفة ملابس	13 Dressing - 2.50m x 1.70m
حمام	14 Bathroom - 3.00m x 1.65m

الطابق الثاني	Second Floor
غرفة الخادمة	1 Maid's Room - 2.90m x 2.60m
حمام	2 Bath - 1.80m x 1.60m
غرفة الغسيل	3 Laundry - 2.60m x 1.90m
شرفة	4 Terrace

الطابق الثاني • Second Floor

الطابق الأول • First Floor

الطابق الأرضي • Ground Floor

مساحة البناء

372

Total area (m2)

جميع المخططات للتوضيح فقط. • FLOORPLANS INDICATIVE ONLY. NOT TO SCALE.

# فيلا طراز C+

## Villa - Type C+

# دليل المخطط

## Key



الطابق الثاني • Second Floor



الطابق الأول • First Floor



الطابق الأرضي • Ground Floor

### الطابق الأرضي

المدخل	1	Entrance - 2.10m x 1.90m
غرفة الطعام العائلية	2	Dining - 4.20m x 3.60m
غرفة معيشة عائلية	3	Living - 4.50m x 3.60m
المجلس	4	Majlis - 5.00m x 4.20m
مغاسل	5	Powder Room- 2.90m x 1.50m
دورة المياه	6	WC - 2.00m x 1.40m
دورة المياه	7	WC - 2.00m x 1.10m
غرفة الخادمة	8	Maid's Room - 2.00m x 2.00m
غرفة معيشة عائلية	9	Living - 4.20m x 4.20m
المطبخ	10	Kitchen - 4.90m x 4.20m

### Ground Floor

### الطابق الأول

مطبخ تحضير	1	Pantry
غرفة نوم رئيسية 01	2	Master Bedroom 01 - 4.20m x 3.80m
غرفة ملابس	3	Dressing - 2.90m x 1.70m
حمام	4	Bathroom - 3.20m x 2.80m
غرفة نوم رئيسية 02	5	Master Bedroom 02 - 5.20m x 3.60m
غرفة ملابس	6	Dressing - 2.2m x 2.20m
حمام	7	Bathroom - 2.90m x 2.00m
غرفة نوم رئيسية 03	8	Master Bedroom 03 - 4.70m x 3.40m
غرفة ملابس	9	Dressing - 1.85m x 1.58m
حمام	10	Bathroom - 2.90m x 1.85m
جلسة صغيرة للعائلة	11	Family Retreat - 4.20m x 3.60m
غرفة نوم رئيسية 04	12	Master Bedroom 04 - 4.20m x 3.60m
غرفة ملابس	13	Dressing - 2.50m x 1.70m
حمام	14	Bathroom - 3.00m x 1.65m

### First Floor

### الطابق الثاني

غرفة الخادمة	1	Maid's Room - 2.90m x 2.60m
حمام	2	Bath - 1.80m x 1.60m
غرفة الغسيل	3	Laundry - 2.60m x 1.90m
شرفة	4	Terrace

### Second Floor

مساحة البناء

406

Total area (m2)

جميع المخططات للتوضيح فقط. • FLOORPLANS INDICATIVE ONLY. NOT TO SCALE.



• Villa B • فلا طراز B







+C • فيلا طراز • Villa C+





المساحة الإجمالية: 445 متر مربع

Built up area: 445 m<sup>2</sup>

فيلا طراز D

Villa - Type D

4 bedrooms

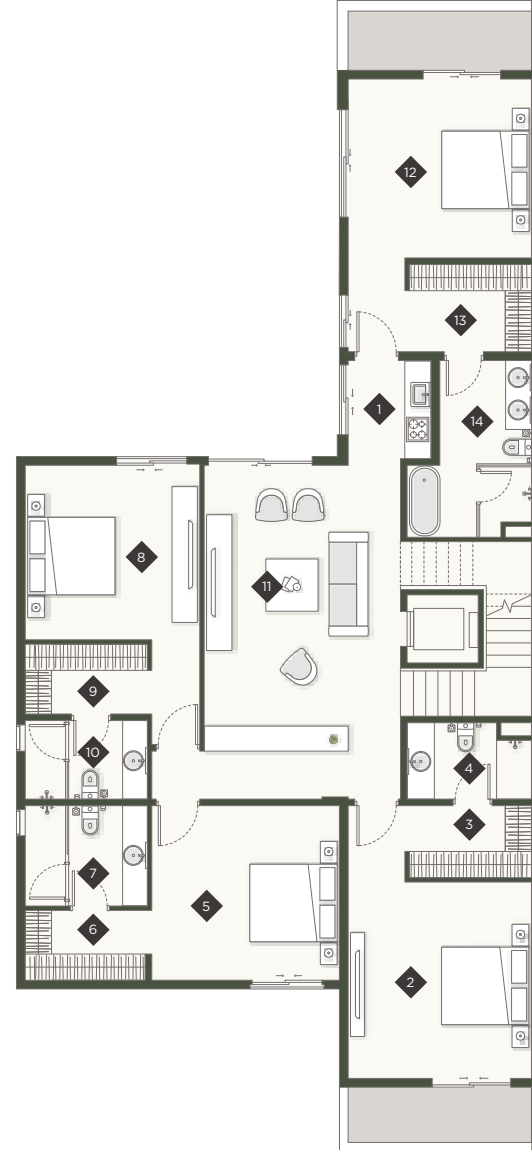


# فيلا طراز D

## Villa - Type D

# دليل المخطط

## Key



الطابق الأرضي	Ground Floor
المدخل	1 Entrance - 2.30m x 2.30m
غرفة الطعام العائلية	2 Dining - 5.00m x 3.60m
غرفة معيشة عائلية	3 Living - 7.40m x 3.60m
المجلس	4 Majlis - 5.20m x 4.20m
مغاسل	5 Powder Room - 2.90m x 1.50m
دورة المياه	6 WC - 2.20m x 1.40m
دورة المياه	7 WC - 2.20m x 1.10m
غرفة الخادمة	8 Maid's Room - 3.00m x 2.20m
غرفة معيشة عائلية	9 Living - 4.20m x 4.20m
المطبخ	10 Kitchen - 6.00m x 4.20m
الطابق الأول	First Floor
مطبخ تحضير	1 Pantry
غرفة نوم رئيسية 01	2 Master Bedroom 01 - 4.60m x 4.20m
غرفة ملابس	3 Dressing - 2.90m x 1.70m
حمام	4 Bathroom - 3.20m x 2.80m
غرفة نوم رئيسية 02	5 Master bedroom 02 - 4.50m x 4.00m
غرفة ملابس	6 Dressing - 2.2m x 2.20m
حمام	7 Bathroom - 2.90m x 2.00m
غرفة نوم رئيسية 03	8 Master Bedroom 03 - 4.00m x 4.00m
غرفة ملابس	9 Dressing - 1.85m x 1.58m
حمام	10 Bathroom - 2.90m x 1.85m
جلسة صغيرة للعائلة	11 Family Retreat - 6.00m x 3.70m
غرفة نوم رئيسية 04	12 Master Bedroom 04 - 4.20m x 4.10m
غرفة ملابس	13 Dressing - 2.50m x 1.70m
حمام	14 Bathroom - 3.00m x 1.65m
الطابق الثاني	Second Floor
غرفة الخادمة	1 Maid's Room - 2.90m x 2.60m
حمام	2 Bathroom - 1.80m x 1.60m
غرفة الغسيل	3 Laundry - 2.60m x 1.90m
شرفة	4 Terrace

الطابق الثاني • Second Floor

الطابق الأول • First Floor

الطابق الأرضي • Ground Floor

مساحة البناء

445

Total area (m2)

جميع المخططات للتوضيح فقط. • FLOORPLANS INDICATIVE ONLY. NOT TO SCALE.











# المواصفات Specifications

طراز Type	المواصفات Specifications
تاون هاوس طراز A وسطي Townhouse A Mid	
تاون هاوس طراز A زاوية Townhouse A End	
فيلا طراز AS Villa AS	ارضيات بورسلان Porcelain floor
فيلا طراز B Villa B	
فيلا طراز C Villa C	مصاعد Elevator
فيلا طراز C+ Villa C+	تكييف مخفي AC Ducting
فيلا طراز D Villa D	ارضيات رخامية Marble Floors
	مطبخ مجهز بملحقاته Kitchen with Appliances



## نبني مجتمعات نحتفل فيها بالحياة

### Building communities that celebrate life

NHC was established in 2016 under Royal Decree, as an investment arm to the The Ministry of Municipalities and Housing. It plays a vital role in the Housing Program, as part of the Kingdom's Vision 2030, to achieve 70% home ownership by 2030.

National Housing Company (NHC) offers an exceptional living experience. It is characterized by innovative public spaces, creating inspiring places to live that surpass all boundaries of luxury.

A wide range of amenities such as mosques, schools, retail shops, primary care centers, and sports facilities in the communities ensure residents enjoy an exceptional lifestyle.

High-quality services and standards in education, entertainment, shopping, and a variety of activities, make the communities vibrant and distinctive places to live.

تعتبر الشركة الوطنية للإسكان NHC المطور الأكبر في المملكة العربية السعودية. تم تأسيس NHC كأداة استثمارية لوزارة البلديات والإسكان، وتلعب دورًا مهمًا ضمن برنامج الإسكان في إطار رؤية 2030، بهدف رفع نسبة المواطنين ممن يمتلكون منازلهم إلى 70% بحلول عام 2030.

توفر الوطنية للإسكان NHC تجربة استثنائية للسكن بمعايير عالية لجودة الحياة إذ تتميز بتصاميمها المبتكرة للفضاء العام لتنشئ أكثر الأماكن الملهمة للعيش تتخطى كل حدود الرفاهية.

ويجد السكان متطلبات الحياة واحتياجاتهم، إذ تتوفر المساجد والمدارس ورياض الأطفال، والمحلات التجارية، ومراكز الرعاية الأولية والملاعب الرياضية لتوفر مجتمعات فريدة تمكن الساكن من خوض تجربة حياة استثنائية ومبتكرة.

ولا تقتصر تجربة السكن على توفر المرافق بل تمتد لتقدم هذه المرافق بخدمات ومعايير عالية من التعليم والترفيه إلى التسوق وممارسة العديد من الأنشطة لتجعل من الضواحي والمجتمعات أماكن متفردة للعيش وناضحة بالحياة.



# للتواصل معنا Contact

الموقع الإلكتروني  
nhc.sa

التواصل الاجتماعي  
@SaudiNHC

الهاتف  
920 033 499



Interior CGIs: Interior furnishings are not included in the final product,  
3D images are intended for illustrative and marketing purposes.

التأثيث الداخلي غير مشمول في المنتج النهائي، الصور ثلاثية  
الأبعاد مخصصة للأغراض التوضيحية وللتسويق

Floor Plans: Gardens and pools are not included in the final product,  
3D images are for illustrative and marketing purposes.

الحدائق والمساح غير مشمولة في المنتج النهائي، الصور  
ثلاثية الأبعاد مخصصة للأغراض التوضيحية وللتسويق





nhc.sa

