



مكنان السدن  
MEKNAN ALSADAN

مكنان وجهة الاعلام .

إحدى مشاريع الشركة  
العالمية للتطوير العقاري

An aerial photograph of a coastline, showing the dark blue sea meeting a lighter blue sky. The water's surface is textured with small waves. The land is visible as a dark, irregular shape on the right side of the frame.

مكنان وجهة الاحلام .





مجتمع  
السكن





## مجتمع مفعم بالحياة

في السدن ستنعم بأسلوب حياة مختلف وتجربة استثنائية راقية، في بيئة حيوية مزدهرة تلبى متطلبات الحياة العصرية، وتقودك نحو طموحاتك، وتجعلك دائما أقرب لمن تحب

يضم مجتمع السدن العديد من المرافق المتنوعة ما بين صحة وتعليمية وتجارية، لتحظى بتجربة رائعة في عالم مفتوح من المسطحات الخضراء، وجمال الطبيعة ومسارات المشي المتعددة



# مكنان السدن

## MEKNAN ALSADAN

نحرص على جودة الحياة التي تحفز على إيجاد بيئة سكنية حضرية مستدامة وخلق بيئة اجتماعية تعزز جودة حياة الفرد والأسرة بالسعودية.

نسعى لتحسين جودة حياة الفرد والأسرة من خلال تهيئة البيئة اللازمة لدعم واستحداث خيارات جديدة تعزز مشاركة المواطن والمقيم والزائر في الأنشطة الثقافية والترفيهية والرياضية والسياحية والأنماط الأخرى الملائمة التي تساهم في تعزيز جودة الحياة

## مرافق عامة

يتميز مشروع مكنان السدن بقربه من كافة المرافق العامة لتقديم مجتمع متكامل يتفهم احتياجاتك لتستمتع بحياة مستدامة



مراكز تجارية



كافيهات



مستشفيات



مساجد



مدارس



خدمات ترفيهية



حدائق عامة



خدمات أمنية





مكنان السدن  
MEKNAN ALSADAN

مشروع «مكنان السدن» يمثل رمزاً للتطور العقاري والحياة الراقية في أحدث المجتمعات السكنية بجنوب مدينة جدة في مجتمع السدن، حيث تجسد الرفاهية والفخامة في كل تفاصيله. يقدم هذا المشروع مجموعة متنوعة من الفلل السكنية الفاخرة والتاون هاوس، بتصاميم متميزة ومساحات تلبى احتياجات كل أسرة، ويتميز «مكنان السدن» بتنوع نماذج الفلل بعدد ه نماذج بمساحات مختلفة، مما يسمح للمستفيدين باختيار الوحدة التي تناسب ذوقهم واحتياجاتهم بشكل مثالي. إذا كنت تبحث عن الأناقة العصرية أو فإن هذا المشروع يوفر لك الخيارات الوافرة التي تضمن تحقيق رؤية منزل الأحلام.

تتسم الفلل في «مكنان السدن» بتصاميم مبتكرة ومساحات داخلية مناسبة، مما يوفر للسكان الراحة والاسترخاء في جو من الفخامة والأناقة. بالإضافة إلى ذلك، توفر المنطقة المحيطة بالمشروع مجموعة من المرافق والخدمات الحديثة، بما في ذلك المساحات الخضراء والمرافق الترفيهية، مما يجعل «مكنان السدن» مكاناً مثالياً للعيش والاستمتاع بجودة الحياة، بالإضافة إلى ذلك، يتمتع المشروع بموقع استراتيجي متميز في مجتمع السدن، مما يوفر سهولة الوصول إلى مراكز التسوق والمدارس والمستشفيات والمناطق الترفيهية الرئيسية، مما يجعله اختياراً مثالياً للعائلات الباحثة عن الراحة والرفاهية.





## الموقع الاستراتيجي

موقع استراتيجي داخل النطاق العمراني في مدينة جدة يملك بالطرق الرئيسية ويسهل الوصول الى أي وجهة

12 KM  
مدينة الأمير عبد الله الفيصل الرياضية

18 KM  
مستشفى الملك عبدالعزيز

16 KM  
البلد التاريخية

27 KM  
قاعدة الملك فيصل البحرية

36 KM  
مطار الملك عبدالعزيز الدولي







”

جدة هي إحدى أبرز المدن في المملكة العربية السعودية، وتُعتبر بوابتها البحرية على البحر الأحمر. تقع جدة على الساحل الغربي للمملكة وتشكل واحدة من أهم المراكز الاقتصادية والتجارية والثقافية في المنطقة. تأسست جدة قديماً واكتسبت تاريخاً غنياً يعكس تطورها عبر العصور.

نرسم ملامح  
المستقبل







## وجهة الاحلام

يتفهم مجتمع السدن احتياجاتك، ويوفر أساسيات الحياة لعائلتك، بالإضافة إلى كافة مميزات الترفيه والراحة فقط على بعد دقائق من مسكنك، ويتميز مجتمع السدن بموقعه الاستراتيجي جنوب مدينة جدة مما يمنحك إمكانية الوصول لكافة الوجهات الخارجية بسهولة، تعزيزاً لجودة الحياة ورفاهية السكن.

يقدم مجتمع السدن مزيجاً فريداً من التجهيزات الحديثة والراحة الفاخرة، مما يجعله وجهة مثالية لمن يبحثون عن سكن متميز في جنوب مدينة جدة. يتميز هذا المجتمع بتصميمه العصري والموقع الاستراتيجي الذي يوفر سهولة الوصول إلى مختلف الوجهات، سواء كنت تسعى للتسوق، أو الترفيه، أو العمل.

مكنان السدن  
MEKNAN ALSADAN



اجمل اللحظات ✨  
تقضيها هنا في مكان





## مكنان السدن MEKNAN ALSADAN

تتسم الفلل في «مكنان السدن» بتصاميم مبتكرة ومساحات داخلية مناسبة، مما يوفر للسكان الراحة والاسترخاء في جو من الفخامة والأناقة

### بيانات المشروع

مساحة الوحدة  
تبدأ من 261 م<sup>2</sup>

نوع الوحدة  
فلل وتاون هاوس

عدد الوحدات  
674 وحدة

مساحة المشروع  
156+ الف متر







مكان السدان  
MEKNAN ALSADAN

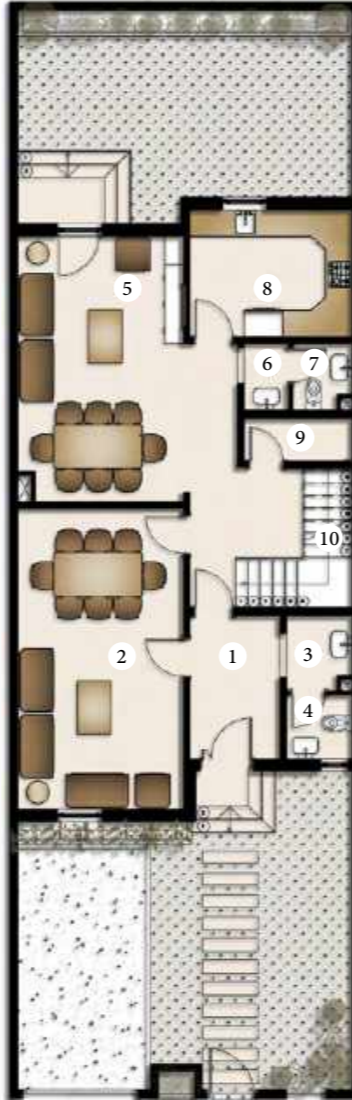




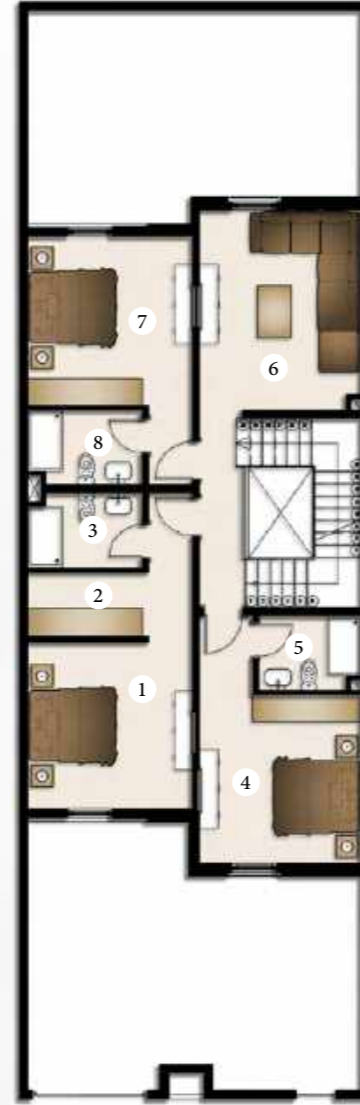
مكتان السدون  
MEKNAN ALSADAN



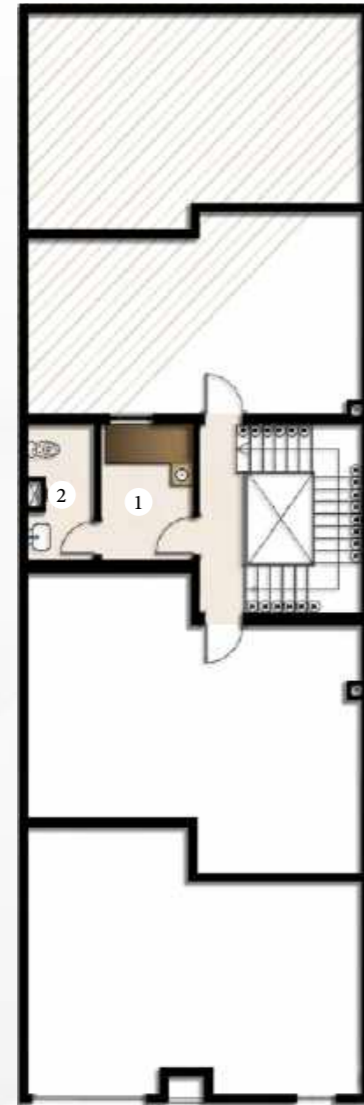
### السطح الأرضي



### السطح الأول



### الملحق العلوي



### نموذج الفيلا A

#### السطح الأرضي

1. مدخل 3.25\*2.05
2. المجلس 6.85\*3.75
3. مغاسل 1.70\*1.50
4. دورة المياه 1.45\*1.50
5. غرفة المعيشة 6.05\*3.75
6. مغاسل 1.50\*1.00
7. دورة المياه 1.50\*1.35
8. المطبخ 2.90\*3.70
9. مخزن 1.00\*2.45

المساحة الاجمالية = 116.54

#### السطح الأول

1. غرفة نوم رئيسية 3.80\*3.75
2. غرفة الملابس 1.45\*2.75
3. دورة مياه 1.70\*2.60
4. غرفة نوم 3.85\*3.70
5. دورة مياه 1.70\*2.35
6. غرفة المعيشة 4.55\*3.70
7. غرفة نوم 3.85\*3.75
8. دورة مياه 1.70\*2.60

المساحة الاجمالية = 113.54

#### الملحق العلوي

1. غرفة العاملة 3.10\*2.10
2. دورة مياه العاملة 3.10\*1.50

المساحة الاجمالية = 30.93

المساحة الاجمالية لنموذج A

261 متر



مسكن  
يحتويك



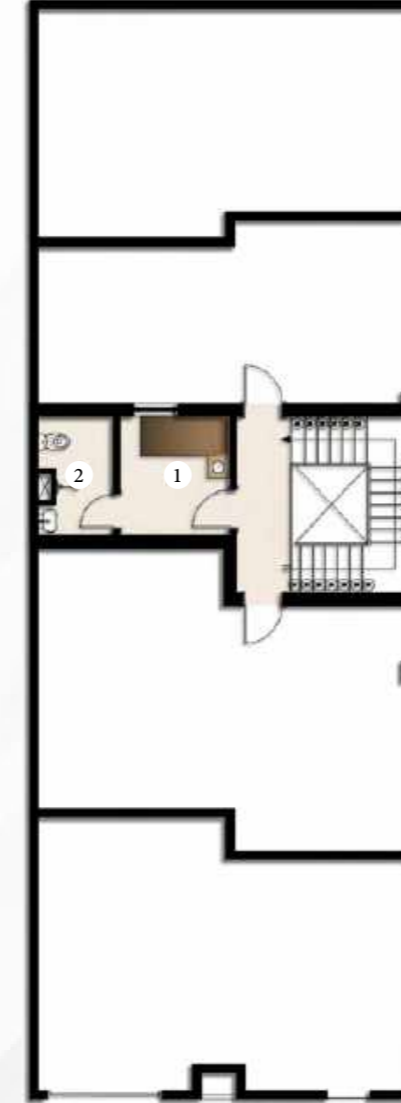




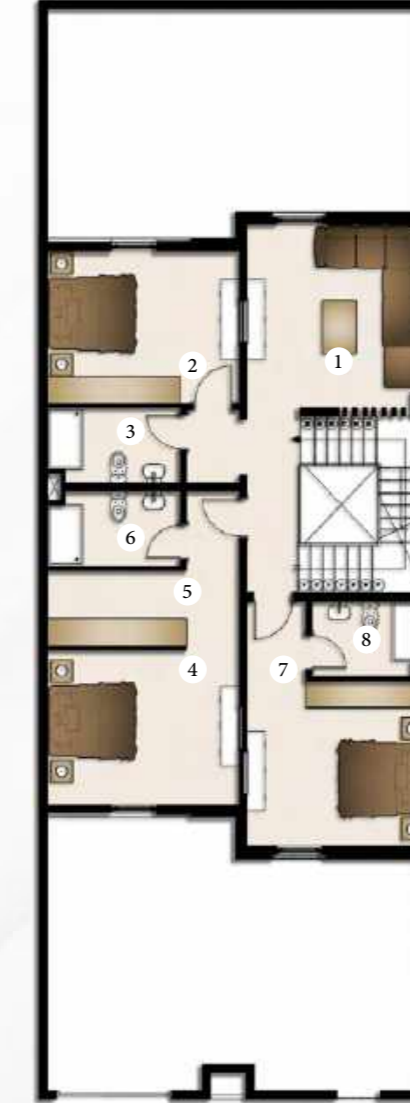
مكنان السدان  
MEKNAN ALSADAN



### الملحق العلوي



### الدور الأول



### الدور الأرضي



### نموذج الفيلا B

#### الدور الأرضي

1. مدخل 3.15\*2.45
  2. المجلس 4.42\*4.35
  3. مغاسل 1.60\*1.50
  4. دورة المياه 1.45\*1.50
  5. غرفة الطعام 3.60\*4.35
  6. غرفة المعيشة 4.23\*4.35
  7. دورة المياه 1.20\*1.60
  8. مغاسل 1.20\*1.05
  9. المطبخ 2.80\*4.10
- المساحة الاجمالية = 125.12

#### الدور الأول

1. غرفة المعيشة 4.15\*4.10
  2. غرفة نوم 3.60\*4.35
  3. دورة مياه 1.70\*3.00
  4. غرفة نوم رئيسية 3.60\*4.35
  5. غرفة الملابس 1.45\*3.15
  6. دورة مياه 1.70\*3.00
  7. غرفة نوم 3.75\*4.10
  8. دورة مياه 1.70\*2.60
- المساحة الاجمالية = 122.07

#### الملحق العلوي

1. غرفة العاملة 2.70\*2.50
  2. دورة مياه العاملة 2.70\*1.70
- المساحة الاجمالية = 32.41

المساحة الاجمالية لنموذج B

279.61 متر





مسكن يناسب  
احتياجك . .

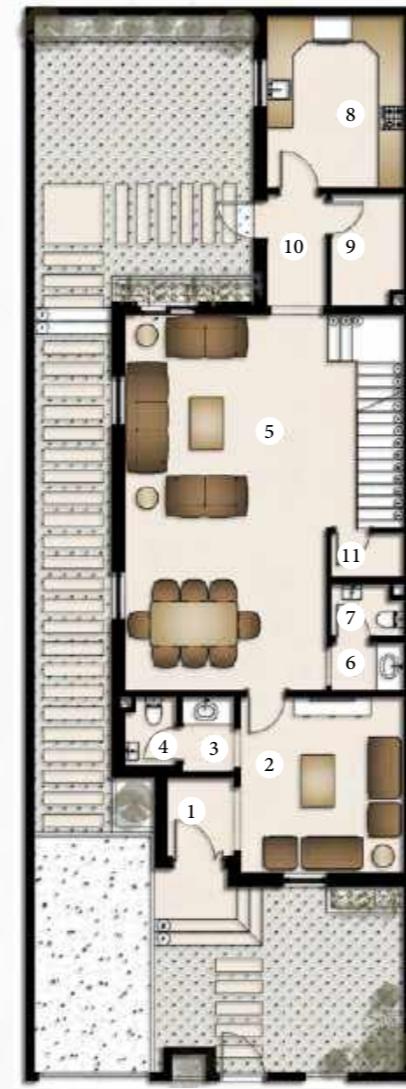




مكتات السدون  
MEKNAN ALSADAN



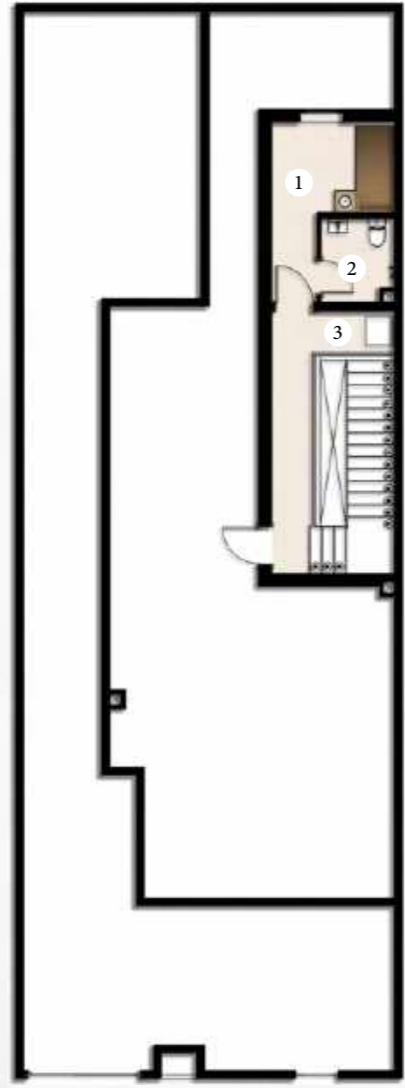
### السدور الأرضي



### السدور الأول



### الملحق العلوي



### نموذج الفيلا C

#### السدور الأرضي

1. مدخل 1.80\*1.55
2. المجلس 4.10\*3.80
3. مفاسل 1.60\*1.75
4. دورة المياه 1.20\*1.60
5. غرفة المعيشة 8.75\*4.70
6. مفاسل 1.70\*1.10
7. دورة مياه 1.70\*1.20
8. المطبخ 4.00\*3.20
9. مخزن 2.60\*1.70
10. مدخل 2.60\*1.40
11. مخزن 1.00\*1.70

المساحة الاجمالية = 128.26

#### السدور الأول

1. غرفة نوم رئيسية 4.60\*3.80
2. غرفة ملابس 2.75\*1.75
3. دورة مياه 1.70\*2.55
4. غرفة نوم 4.40\*3.60
5. غرفة المعيشة 3.70\*4.20
6. دورة مياه مشتركة 2.45\*1.70
7. غرفة نوم رئيسية 4.00\*4.20
8. غرفة الملابس 2.60\*2.40
9. دورة مياه 2.60\*1.70

المساحة الاجمالية = 125.95

#### الملحق العلوي

1. غرفة العاملة 2.85\*2.10
2. دورة مياه العاملة 1.95\*1.60
3. مغسلة 1.00\*2.85

المساحة الاجمالية = 34.73

المساحة الاجمالية لنموذج C

288.94 متر





اسلوب  
حياة فريد...



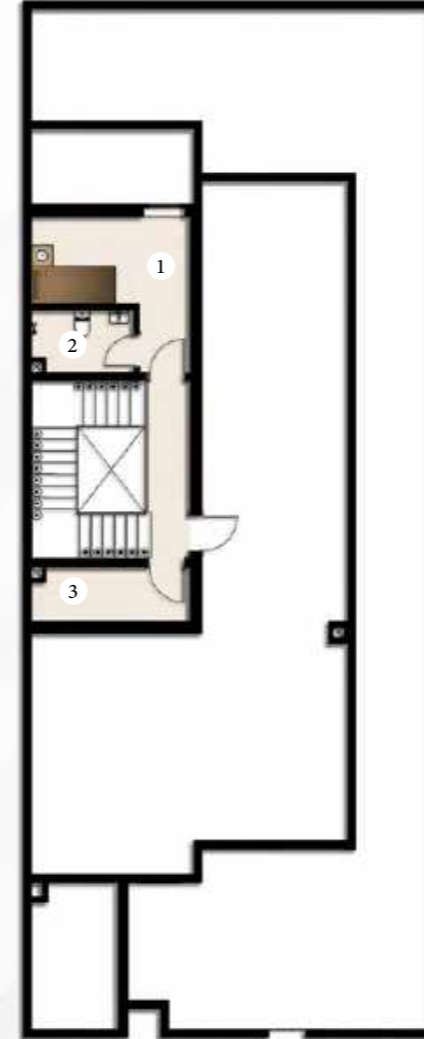


مكنان السدان  
MEKNAN ALSADAN



## نموذج الفيلا D

### الملحق العلوي



### الدور الأول



### الدور الأرضي



- الدور الأرضي
- 1 . مدخل 2.50\*1.85
  - 2 . المجلس 6.40\*3.80
  - 3 . مغاسل 1.10\*1.50
  - 4 . دورة المياه 1.70\*1.50
  - 5 . غرفة طعام 3.95\*3.60
  - 6 . غرفة المعيشة 5.90\*3.60
  - 7 . مغاسل 1.70\*1.00
  - 8 . دورة المياه 1.70\*1.40
  - 9 . المطبخ 3.90\*3.80
  - 10 . مخزن 1.00\*3.80
  - 11 . دورة مياه السائق 1.35\*2.10
  - 12 . غرفة السائق 3.10\*2.10
- المساحة الاجمالية = 148.18

### الدور الأول

- 1 . غرفة المعيشة 4.30\*3.70
  - 2 . غرفة نوم 4.50\*3.60
  - 3 . غرفة نوم 3.80\*3.90
  - 4 . دورة مياه 1.70\*2.55
  - 5 . دورة مياه 1.70\*2.45
  - 6 . غرفة الملابس 1.45\*3.80
  - 7 . غرفة نوم رئيسية 3.90\*3.80
  - 8 . غرفة نوم 4.70\*3.60
  - 9 . دورة المياه 1.70\*2.30
- المساحة الاجمالية = 135.63

### الملحق العلوي

- 1 . غرفة العملة 2.10\*3.80
  - 2 . دورة مياه العملة 1.50\*2.45
  - 3 . مخزن 1.30\*3.80
- المساحة الاجمالية = 41.09

المساحة الاجمالية لنموذج D

324.9 متر







## نموذج الفيلا E

### السطح الأرضي

- 1 . مدخل 2.50\*1.85
  - 2 . المجلس 6.40\*3.80
  - 3 . مغاسل 1.10\*1.50
  - 4 . دورة المياه 1.70\*1.50
  - 5 . غرفة طعام 3.95\*3.60
  - 6 . غرفة المعيشة 5.90\*3.60
  - 7 . مغاسل 1.70\*1.00
  - 8 . دورة المياه 1.70\*1.40
  - 9 . مخزن 1.00\*3.80
  - 10 . المطبخ 3.90\*3.80
  - 11 . دورة مياه السائق 1.35\*2.10
  - 12 . غرفة السائق 3.10\*2.10
- المساحة الاجمالية = 148.18

### السطح الأول

- 1 . غرفة المعيشة 4.30\*3.70
  - 2 . غرفة نوم 4.50\*3.60
  - 3 . غرفة نوم 3.80\*3.90
  - 4 . دورة مياه 1.70\*2.55
  - 5 . غرفة نوم رئيسية 3.90\*3.80
  - 6 . غرفة الملابس 1.45\*3.80
  - 7 . دورة مياه 1.70\*2.45
  - 8 . غرفة نوم 4.70\*3.60
  - 9 . دورة المياه 1.70\*2.30
- المساحة الاجمالية = 135.63

### السطح العلوي

- 1 . غرفة نوم 4.20\*3.60
  - 2 . دورة المياه 1.70\*2.35
  - 3 . غرفة العاملة 2.10\*3.80
  - 4 . دورة مياه العاملة 1.50\*2.45
  - 5 . مخزن 1.55\*3.80
- المساحة الاجمالية = 66.43

المساحة الاجمالية لنموذج E

350.24 متر

### السطح العلوي



### السطح الأول



### السطح الأرضي



مكتان السدون  
MEKNAN ALSADAN





مكتان السدن  
MEKNAN ALSADAN





مكنان السدان  
MEKNAN ALSADAN







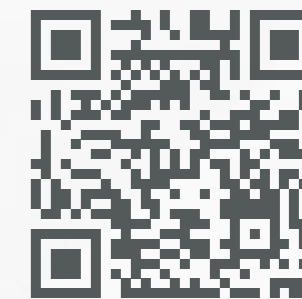
مكان السدان  
MEKNAN ALSADAN





مكتان السدن  
MEKNAN ALSADAN

امسح الباركود وشاهد  
باقى التصميمات الداخلية



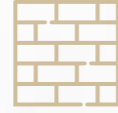


# مواصفات البناء



## النوافذ

الفتحات الخارجية  
إطار ألومنيوم



## الجدران

الداخلية والفرغات  
دهان بلاستيك



## الابواب

الخارجية للوحدات  
خشب صلد



## الأرضيات

الغرف والفرغات  
بورسلان



## التكييف

تأسيس  
نظام سبليت



## الأضاءة

توريد وتركيب  
وطني



## الأدوات الصحية

توريد  
وتركيب - وطني



## الاسقف

الممرات والفرغات  
دهان بلاستيك







## الوطنية للإسكان

تأسست NHC الشركة الوطنية للإسكان في أواخر عام 2016م بموجب المرسوم الملكي رقم 7262 بتاريخ 1437/2/8هـ لتكون الذراع الاستثماري لمبادرات وبرامج وزارة الشؤون البلدية والقروية والإسكان في القطاع العقاري السكني والتجاري.

لتصبح الشركة الممكن الوطني لقطاع الإسكان ومنظومة العرض العقاري ويشمل القطاعين العام والخاص وذلك بتطوير شراكات استراتيجية معهم.

كما تحرص الشركة على تقديم مشاريع نوعية عبر مجتمعات عمرانية بتصاميم عصرية وحلول سكنية متنوعة وبأسعار مناسبة تواكب تطلعات جيل المستقبل وتحقق جودة الحياة، وذلك بالشراكة مع المطورين العقاريين من ذوي الخبرة والكفاءة.





## نبذة عن المطور

الشركة العالمية للتطوير العقاري عضو مجموعة العالمية وهي مجموعة متعددة الأنشطة في أكثر القطاعات حيوية بالمملكة العربية السعودية حيث شيدت الشركة العديد من المشروعات الإنشائية في مجال التطوير العقاري من خلال ذراعها التنفيذي في قطاع المقاولات العامة، فضلاً عن استثماراتها في قطاع صناعة مواد البناء وأنظمة التيار الخفيف والتوريدات.

مما يعطي الشركة العالمية للتطوير العقاري الحافز والإمكانيات اللازمة لتكون من أفضل الشركات المؤهلة للتطوير العقاري وتحقق الطموح للوصول إلى مستهدفاتها كأحد الشركات الرائدة والمعتمدة في مشاريع التطوير العقاري حيث تحتل مكانة مميزة بين شركات التطوير العقاري في المملكة والشرق الأوسط



الصور المستخدمة هي لأغراض إرشادية فقط، وقد تم إعدادها رقمياً وقد لا تتوافق تفاصيلها مع الواقع ، المخططات والتصاميم والأبعاد هي وفقاً للمخططات التصميمية الأولية المعتمدة، وقد تخضع للتغييرات والتعديلات وفق المقتضيات الهندسية ومجريات العمل وحاجته بناءً على الأنظمة واللوائح الرسمية ذات العلاقة وفي حال وجود أي تعارض في المقاسات يُعتمد ما نصت عليه وثائق العقد.



مكنان السدن  
MEKNAN ALSADAN



المطور  
الشركة العالمية  
للتطوير العقاري  
Al-alameya Real Estate  
Development Company



الوطنية للإسكان



