



INNOVATION  
OVER  
SUSTAINABILITY  
انوفست







تأسست NHC الشركة الوطنية للإسكان في أواخر عام 2016 م بموجب المرسوم الملكي رقم 7262 بتاريخ 1437/02/08 هـ لتكون الذراع الاستثماري لمبادرات وبرامج وزارة الشؤون البلدية والقروية والإسكان في القطاع العقاري السكني والتجاري. لتصبح الشركة الممكن الوطني لقطاع الإسكان ومنظومة العرض العقاري ويشمل القطاعين العام والخاص وذلك بتطوير شراكات استراتيجية معهم. كما تحرص الشركة على تقديم مشاريع نوعية عبر مجتمعات عمرانية بتصاميم عصرية وطول سكنية متنوعة وبأسعار مناسبة تواكب تطلعات جيل المستقبل وتحقق جودة الحياة، وذلك بالشراكة مع المطورين العقاريين من ذوي الخبرة والكفاءة.





## قصتنا بدأت من جذور الحضارة..

بفكر معاصر راسخ من جذور الحضارة انطلقنا في انوفست عام 2017، نحو الريادة في تطوير وإدارة مجتمعات سكنية حيوية ومستدامة صديقة للبيئة، قائمة على استخدام أحدث طرق البناء التي من شأنها توفير الطاقة ورفع معايير جودة الحياة. لنقف اليوم بفخر أمام لوحة من الإنجازات رسمنا فيها صورة حضارية ومشرقة لمجتمعات متقدمة تزخر بمزيج رائع من التراث والعصرية.

ولنرتقي بطموحات الإنسان السعودي ونمنحه المجتمع المثالي الذي يرغب في الانتماء إليه. وضعنا نهجاً بالغ الإلتقان، واكتسبنا حصيلة من المشاريع التي انسجمت جميعها بمزيج متفرد من التفاصيل الدقيقة والملامح المعمارية العريقة. لنصل اليوم لمكانتنا المميزة ضمن الشركات الأكثر ابتكاراً، ونحصل على تصنيفنا كمطورين معتمدين في المملكة العربية السعودية لدى الجهات المختصة.

## جدة

### المدينة الدافئة ..

البقعة الآسرة التي تمتد على ساحل البحر الأحمر الذي يداعب أمواجه شواطئها وتمتزج مع شعبه المرجانية بألوانها البهية لتنتشر سحراً خلاباً لقاصديها وساكنيها والعابرين بها. وتحمل جدة إرثاً تاريخياً عريقاً متعدد الثقافات وتابض بالحياة، إنها جدة مهد الفنون والحضارة والوجهة السياحية الأولى في المملكة وبوابة الحرمين الشريفين منذ القدم.



**مجتمع سكني  
بأسلوب حياة فريد..**





## .. جدن السدن ..

انوفست اليوم أكثر إبتكارًا، وتضعها مشاريعها السكنية في موقع الريادة من خلال تطوير مجتمعات تنبض بالحياة، وباستثمار وتوظيف أحدث تقنيات البناء المستدام، إضافة لاسهامها بشكل فاعل في تعزيز رفاهية الأسرة السعودية وتلبية تطاعاتها.

وعلى شرفات المستقبل وبأرقى المواصفات، رسمنا فخامتك في جدن السدن، فلل مستقلة ورحبة، تناعمت وانسجمت بفلسفة عصرية وحديثة في محافظة جدة، على مساحة إجمالية تبلغ "223.269" متر مربع، ويتصميم مرن يساعدك في استغلال المساحات الداخلية، والخصوصية، حيث اخترنا من السواعد أمهرها، ومن التقنيات أحدثها، لنرسم جدن السدن في لوحة راقية، ونعكس لك رغد العيش بالقرب من البقاع المقدسة لترى الحياة كما تتمناها بألوانها الزاهية، في مجتمع سكني مميز متكامل الخدمات والمرافق.



# دارك باختيارك



## جدن السدن

لأننا نتفهم احتياجاتك ونترجمها إلى واقع. فادتنا بوصلة الإبداع نحو بناء نماذج سكنية متعددة في جدن السدن. يمنحك كلاً منها دفع المكان والإحساس الرائع بالانتماء له. حيث ضمنت بجودة عالية وتنفيذ متقن وإلمام بالتفاصيل. بمساحات مرنة. وتصميم داخلي يعبر عن الرفاهية والخصوصية. وبمعايير تمنحك مستقبلاً آمناً ومريحاً. في وحدات سكنية تنسج بين أبوابها ونوافذها وزواياها ذكرياتك الخالدة والأجمل بين مساحاتها الداخلية والخارجية.

مسطحات بناء

196,155m<sup>2</sup>

متر مربع

مدة المشروع

36

شهر

مساحات أراضي

223,269m<sup>2</sup>

متر مربع

بتم تطوير

851

وحدة سكنية



مساحات خضراء..



## المرافق القريبة



ميناء جدة الإسلامي



مدينة الملك عبدالعزيز الطبية



جامعة الملك عبدالعزيز



مستشفى الملك عبدالعزيز



الكلية التقنية للبنين في جدة



مستشفى الحرس الوطني



قاعدة الملك فيصل البحرية



طريق مكة / جدة

طريق استاد الرياضي

طريق الليث الفرعي

طريق الملك فيصل



## لمسات عصرية

ضمم جدن بأحدث تقنيات البناء، بمعايير مطابقة لمواصفات الكود السعودي، عبر استخدام الخرسانة مسبقة الصب والإجهاد، وتقنيات العزل المتطورة، وأرقى التشطيبات الداخلية.



## المرونة

بتصميمها المرن، ستمنحك وحدات جذن المرونة في استغلال الفراغات الداخلية بما يتناسب مع احتياجات عائلتك الحالية والمستقبلية. ويتيح لك استخدام المساحات بما يتناسب مع أسلوب حياتك.

## للجودة عنوان

في جـدن حرمنا علي تعزيز مستويات الجودة في كل أجزاء المشروع من جودة التشطيبات العالية، وجودة التنفيذ ومواد البناء، والتقنية المستخدمة في البناء والتي تساعد علي سرعة الإنجاز وتوفير مستوي عالي من الجودة في العزل الحراري وتقليل من استهلاك الطاقة.





## مخطط مشروع جدن السدن

مسجد ٠ مسجد ٠ حديقة ٠ مواقف ٠ رقم البلوك

مساحة الأرض تبدأ من

م<sup>2</sup>  
249.79



1A

1B



1A  
م<sup>2</sup> 245.4

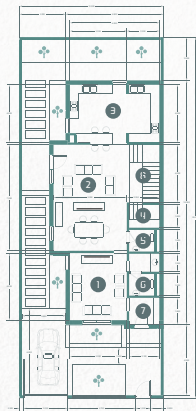
مساحة البناء

1B  
م<sup>2</sup> 276.4

مساحة البناء

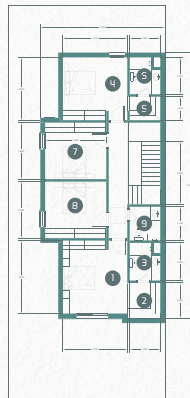
## الطابق الأرضي

1	غرفة الضيوف	18.41م <sup>2</sup>
2	غرفة المعيشة	38.06م <sup>2</sup>
3	المطبخ	25.02م <sup>2</sup>
4	التخزين/الغسيل	3.36م <sup>2</sup>
5	دورة مياه	2.63م <sup>2</sup>
6	دورة مياه	2.63م <sup>2</sup>
7	المدخل	3.26م <sup>2</sup>
8	سلم	8.40م <sup>2</sup>

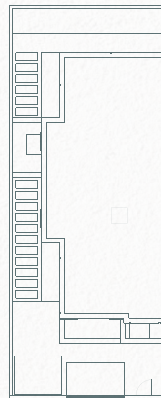


## الطابق الأول

1	غرفة نوم جناح	19.15م <sup>2</sup>
2	خزانة	3.95م <sup>2</sup>
3	دورة مياه	4.6م <sup>2</sup>
4	غرفة نوم جناح	16.32م <sup>2</sup>
5	خزانة	2.9م <sup>2</sup>
6	دورة مياه	6م <sup>2</sup>
7	غرفة النوم	14.08م <sup>2</sup>
8	غرفة النوم	14.08م <sup>2</sup>
9	دورة مياه	4.00م <sup>2</sup>

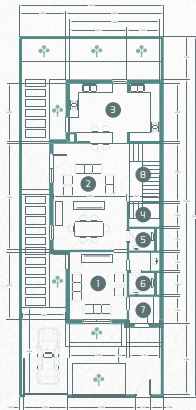


## السطح



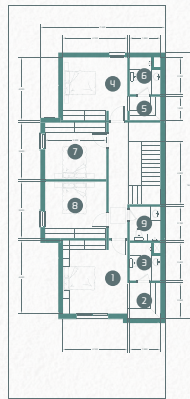
## الطابق الأرضي

1	غرفة الضيوف	18.41م <sup>2</sup>
2	غرفة المعيشة	38.06م <sup>2</sup>
3	المطبخ	25.02م <sup>2</sup>
4	التخزين/الغسيل	3.36م <sup>2</sup>
5	دورة مياه	2.63م <sup>2</sup>
6	دورة مياه	2.63م <sup>2</sup>
7	المدخل	3.26م <sup>2</sup>
8	سلم	8.40م <sup>2</sup>



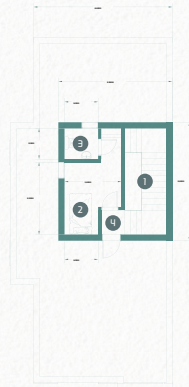
## الطابق الأول

1	غرفة نوم جناح	19.15م <sup>2</sup>
2	خزانة	3.95م <sup>2</sup>
3	دورة مياه	4.6م <sup>2</sup>
4	غرفة نوم جناح	16.32م <sup>2</sup>
5	خزانة	2.9م <sup>2</sup>
6	دورة مياه	6م <sup>2</sup>
7	غرفة النوم	14.08م <sup>2</sup>
8	غرفة النوم	14.08م <sup>2</sup>
9	دورة مياه	4.00م <sup>2</sup>
10	سلم	8.40م <sup>2</sup>



## الملحق

1	سلم	10.6م <sup>2</sup>
2	غرفة خادمة	6.49م <sup>2</sup>
3	دورة مياه	2.47م <sup>2</sup>
4	بهو	1.4م <sup>2</sup>



2 A

2 B



2 A

م<sup>2</sup> 205.08

مساحة البناء

2 B

م<sup>2</sup> 235.18

مساحة البناء

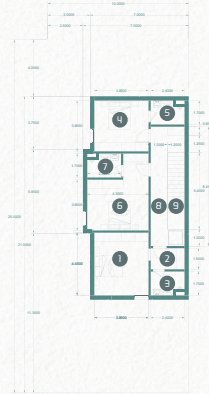
## الطابق الأرضي

1	غرفة الضيوف	15.43م <sup>2</sup>
2	غرفة المعيشة	30.09م <sup>2</sup>
3	المطبخ	13.94م <sup>2</sup>
4	التخزين/الغسيل	4.56م <sup>2</sup>
5	دورة مياه	3.00م <sup>2</sup>
6	دورة مياه	3.00م <sup>2</sup>
7	المدخل	3.00م <sup>2</sup>
8	سلم	7.15م <sup>2</sup>

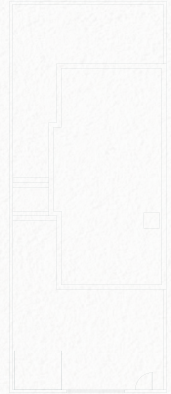


## الطابق الأول

1	غرفة نوم جناح	17.16م <sup>2</sup>
2	خزانة	3.60م <sup>2</sup>
3	دورة مياه	3.72م <sup>2</sup>
4	غرفة نوم جناح	18.97م <sup>2</sup>
5	دورة مياه	3.72م <sup>2</sup>
6	غرفة نوم جناح	13.87م <sup>2</sup>
7	دورة مياه	3.72م <sup>2</sup>
8	الممر	3.8م <sup>2</sup>
9	سلم	6.48م <sup>2</sup>



## السطح



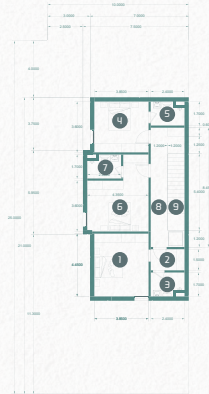
## الطابق الأرضي

1	غرفة الضيوف	15.43م <sup>2</sup>
2	غرفة المعيشة	30.09م <sup>2</sup>
3	المطبخ	13.94م <sup>2</sup>
4	التخزين/الغسيل	4.56م <sup>2</sup>
5	دورة مياه	3.00م <sup>2</sup>
6	دورة مياه	3.00م <sup>2</sup>
7	المدخل	3.00م <sup>2</sup>
8	سلم	7.15م <sup>2</sup>



## الطابق الأول

1	غرفة نوم جناح	17.16م <sup>2</sup>
2	خزانة	3.60م <sup>2</sup>
3	دورة مياه	3.72م <sup>2</sup>
4	غرفة نوم جناح	18.97م <sup>2</sup>
5	دورة مياه	3.72م <sup>2</sup>
6	غرفة نوم جناح	13.87م <sup>2</sup>
7	دورة مياه	3.72م <sup>2</sup>
8	الممر	3.8م <sup>2</sup>
9	سلم	6.48م <sup>2</sup>



## الملحق

1	سلم	7.15م <sup>2</sup>
2	غرفة خادمة	6.90م <sup>2</sup>
3	دورة مياه	5.22م <sup>2</sup>
4	بهو	3.00م <sup>2</sup>





صورة تخيلية



صورة تخيلية







صورة تخيلية



صورة تخيلية





صورة تخيلية



صورة تخيلية

## الضمانات



لوحة توزيع الكهرباء  
سنة واحدة



الأطقم الصحية  
سنة واحدة



الأرضيات  
سنة واحدة



أعمال الدهان  
سنة واحدة



الإضاءة  
سنة واحدة



الدرج  
سنة واحدة



أعمال العزل المائي  
10 سنوات



مكافحة النمل الأبيض  
سنة واحدة



أعمال الهيكل الإنشائي  
10 سنوات



أعمال الجبس  
سنة واحدة



الكراجات  
سنة واحدة



المواسير  
سنة واحدة



الخزانات الأرضية  
سنة واحدة



الأبواب الخارجية  
سنة واحدة



الأبواب الداخلية  
سنة واحدة



النوافذ  
سنة واحدة



الأعمال الكهربائية  
سنة واحدة



أعمال السباكة  
سنة واحدة

الشركاء





أحد مشاريع  
INN:OVE  
ST:ت  
انوفست