



مجتمع
الأصلية

WWW.MISKAN.COM.SA

مسكان الأصلية

MISKAN

بيئة تنبض بالحياة



مشروع مسكان الأصاله، وهو ضمن مشروع مجتمع الأصاله، إحدى مشاريع الشركة الوطنية للإسكان بمدينة الرياض بعدد أكثر من 3,829 وحدة سكنية بموقع إستراتيجي وبيئة طبيعية داخل النطاق العمراني جنوب غرب مدينة الرياض، تقدم الأصاله وعداً لقاطنيها بتوفير حياة سعيدة تتأصل فيها أحلامهم وطموحاتهم، داخل بيئة سكنية متكاملة من المرافق الحيوية والمرافق الخدمية من مراكز تجارية ومراكز صحية ومدارس بمستوى راقٍ، ومساجد وجوامع ومراكز وخدمات مجتمعية، وخدمات أمنية، فضلا عن تميزها في تلبية كافة الأذواق والرغبات وتفردتها في الاستجابة لتطلعات لباحثي عن أسلوب حياة عصري. المشروع بمساحة إجمالية تقدر بـ 3,858,862 م²

خدمات ومرافق مسكان الأصلة



مرافق تجارية



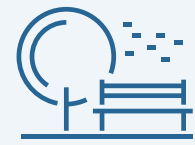
مدارس



مساجد



أندية رياضية



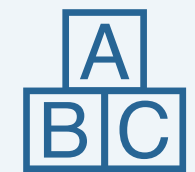
حدائق وملاعب



مراكز صحية



مطاعم



رياض أطفال



مراكز ترفيهية





هذا مع توفير بيئة سكنية متكاملة من المرافق الحيوية والمرافق الخدمية من مراكز تجارية ومراكز صحية ومدارس بمستوى راقى، ومساجد وجوامع ومراكز وخدمات مجتمعية، وخدمات أمنية، فضلاً عن تميزها في تلبية كافة الأذواق والرغبات وتفردتها في الاستجابة لتطلعات الباحثين عن أسلوب حياة عصري.



موقع استراتيجي

موقع استراتيجي في جنوب مدينة الرياض، يطل مجتمع الأصلة على طرق حيوية ورئيسية، لتصل بسهولة لأي وجهة تريدها.

يبعد عن المدينة الصناعية الجديدة
30 دقيقة



يبعد عن الكلية التقنية
25 دقيقة



يبعد عن مطار الملك خالد الدولي
59 دقيقة



يبعد عن مستشفى دلة نمار
20 دقيقة



يبعد عن السلام مول
22 دقيقة



يبعد عن قاعدة الملك سلمان البحرية
19 دقيقة





شارع عرض 25 متر

شارع عرض 18 متر

شارع عرض 18 متر

شارع عرض 18 متر

شارع عرض 18 متر

شارع عرض 18 متر

شارع عرض 18 متر

شارع عرض 18 متر

شارع عرض 18 متر

شارع عرض 18 متر

شارع عرض 30 متر

شارع عرض 30 متر

شارع عرض 30 متر

شارع عرض 30 متر

شارع عرض 30 متر

شارع عرض 18 متر

شارع عرض 18 متر

شارع عرض 18 متر

شارع عرض 18 متر

شارع عرض 18 متر

شارع عرض 18 متر

شارع عرض 18 متر

شارع عرض 18 متر

شارع عرض 30 متر

شارع عرض 30 متر

شارع عرض 30 متر



فلل مستقله	فلل مستقله	فلل دوبليكس	
R3	R2	R1	فلل مسكان الأصالة
471-350	471-350	471-350	مساحة الأرض
271	324	359	مطح البناء
4	5	5	عدد غرف النوم
5	6	6	عدد دورات المياه
لا	نعم	نعم	غرفة الخادمة

فيلا R1

فيلا دوبليكس

359 م²

مسطح البناء

471/350 م²

مساحة الأرض

يوجد غرفة خادمة

6

دورات مياه

5

غرف نوم



- 1 مدخل
1.80 m x 4.40 m
- 2 مجلس رجال
4.15 m x 6.25 m
- 3 مغسلة + حمام
2.25 m x 3.00 m
- 4 ممر
1.20 m x 2.35 m
- 5 منطقة السلم
3.00 m x 4.10 m
- 6 صالة الطعام
4.20 m x 5.65 m
- 7 صالة العائلة
5.20 m x 5.30 m
- 8 ممر
1.90 m x 4.20 m
- 9 منطقة توزيع
1.70 m x 1.80 m
- 10 مغسلة + حمام
1.70 m x 2.90 m
- 11 مطبخ
3.80 m x 4.80 m

عرض 3.30 م
ارتفاع 2.40 م

عرض 1.80 م
ارتفاع 2.10 م

عرض 1.20 م
ارتفاع 1.20 م



الدور الأرضي

Villa - R1

- 1 غرفة نوم رئيسي 2
4.15 m x 4.50 m
- 2 حمام غرفة نوم رئيسي 2
1.70 m x 2.85 m
- 3 غرفة نوم 3
4.15 m x 4.30 m
- 4 غرفة نوم 4
1.20/4.20 m x 3.85/6.30 m
- 5 منطقة السلم
3.00 m x 4.10 m
- 6 ممر
1.20 m x 6.15 m
- 7 منطقة توزيع
1.70 m x 1.95 m
- 8 غرفة نوم رئيسي 1
1.60/5.10 m x 3.80/5.60 m
- 9 منطقة الملابس
2.35 m x 2.90 m
- 10 حمام غرفة نوم رئيسي 1
1.70 m x 3.40 m
- 11 غرفة نوم 5
3.80 m x 4.90 m
- 12 حمام
1.70 m x 2.80 m

عرض 1.00 م
ارتفاع 2.20 م

عرض 1.80 م
ارتفاع 2.20 م

عرض 0.80 م
ارتفاع 2.20 م



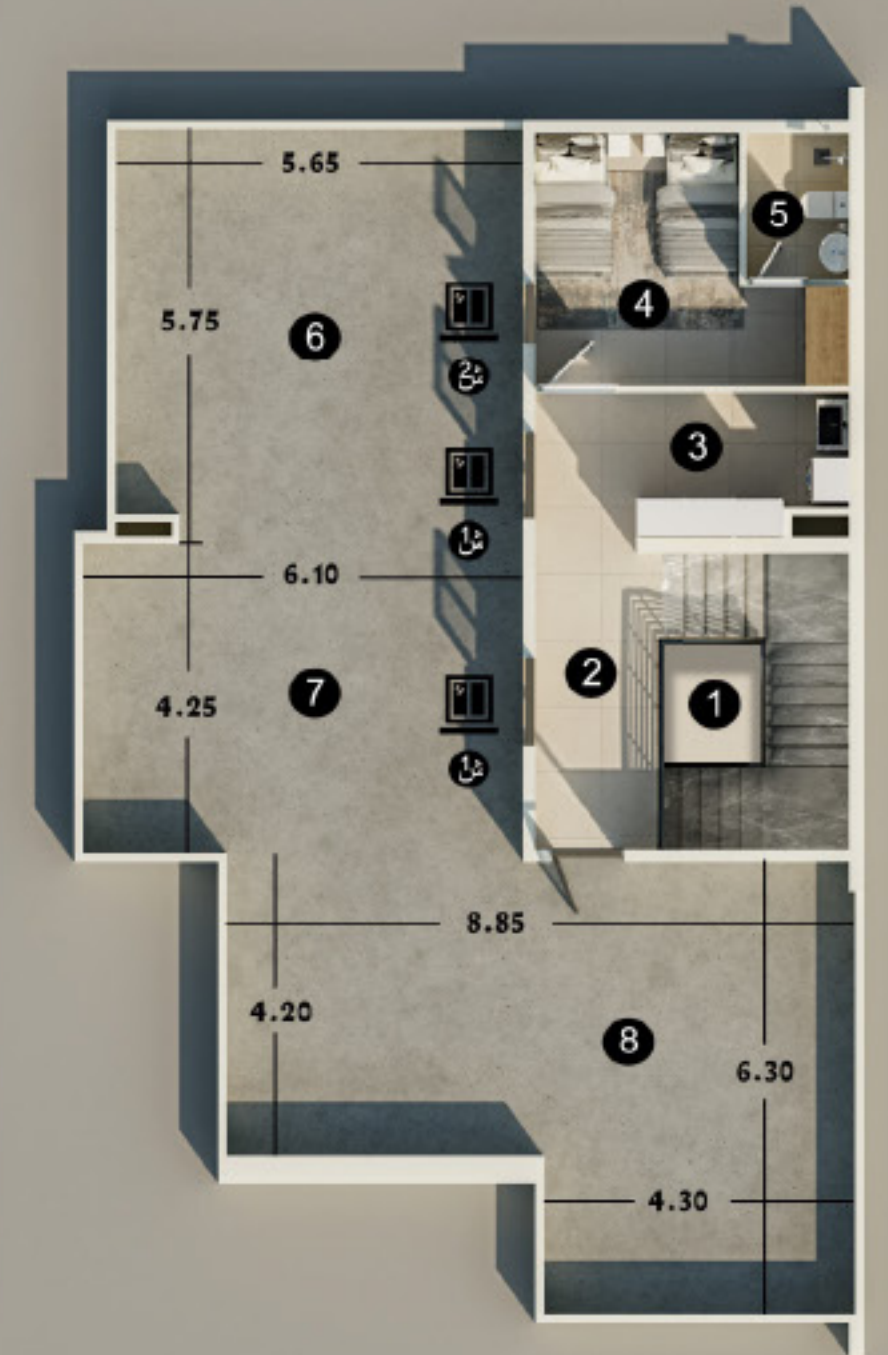
الدور الأول

Villa - R1

- 1 منطقة السلم
3.00 m x 4.10 m
- 2 ممر
1.40 m x 6.30 m
- 3 منطقة الغسيل
2.00 m x 3.25 m
- 4 غرفة الخادمة
1.40/3.50 m x 2.85/4.35 m
- 5 حمام غرفة الخادمة
1.40 m x 2.00 m
- 6 سطح خارجي
5.65 m x 5.75 m
- 7 سطح خارجي
4.25 m x 6.10 m
- 8 سطح خارجي
4.20/6.30 m x 4.30/8.85 m

عرض 0.80 م
ارتفاع 1.20 م

عرض 1.20 م
ارتفاع 1.20 م



الدور الثاني

Villa - R1



فيلا R2

فيلا مستقلة

324 م²

مسطح البناء

471/350 م²

مساحة الأرض

يوجد غرفة خادمة

6

دورات مياه

5

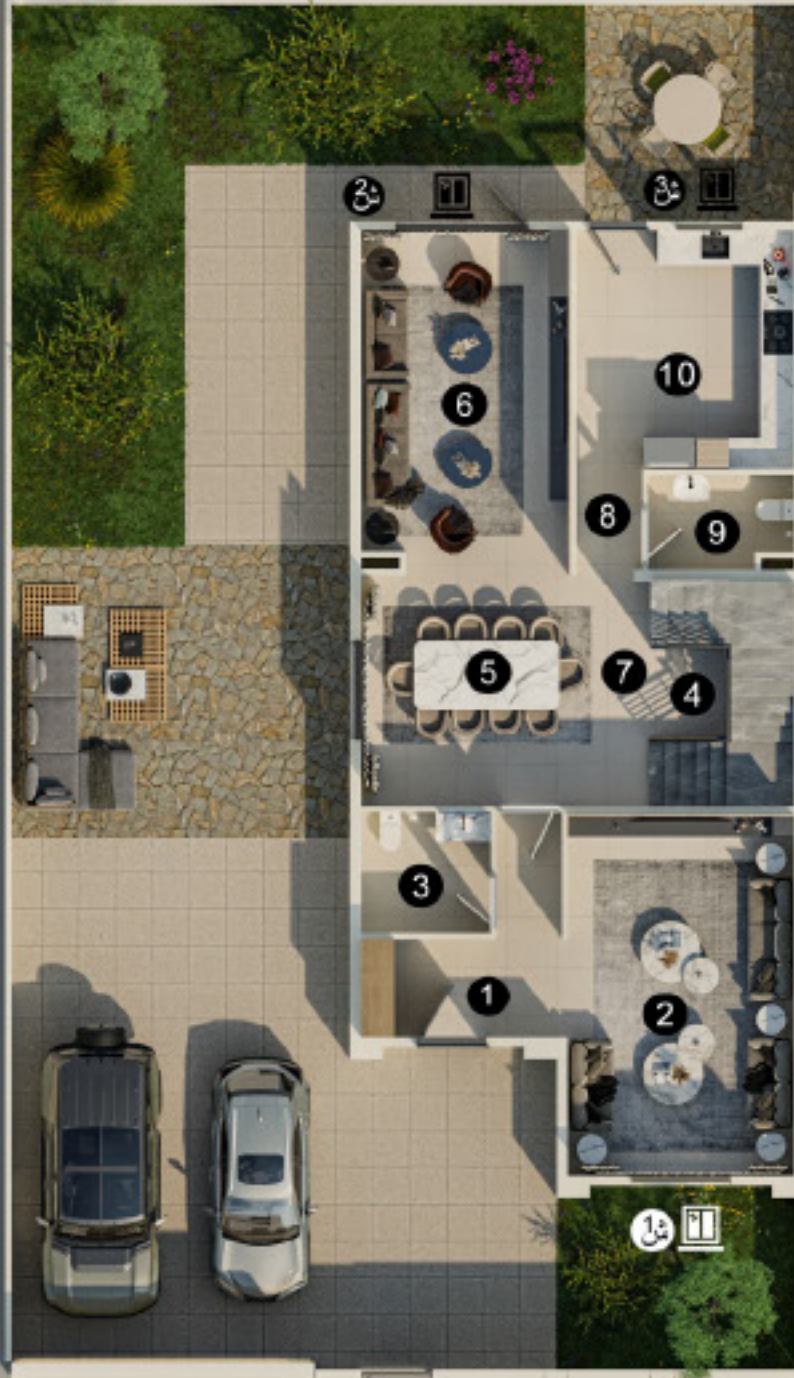
غرف نوم



- 1 مدخل
1.80 m x 3.75 m
- 2 مجلس رجال
4.10 m x 6.50 m
- 3 حمام
2.15 m x 2.35 m
- 4 ممر
1.20 m x 2.25 m
- 5 منطقة السلم
2.90 m x 4.10 m
- 6 صالة الطعام
3.90 m x 4.20 m
- 7 صالة العائلة
3.80 m x 6.30 m
- 8 ممر
1.00 m x 4.30 m
- 9 منطقة توزيع
1.20 m x 1.80 m
- 10 حمام
1.70 m x 2.65 m
- 10 مطبخ
4.00 m x 4.40 m

عرض 2.40 م ارتفاع 2.40 م
عرض 1.80 م ارتفاع 2.10 م

عرض 1.20 م ارتفاع 1.20 م

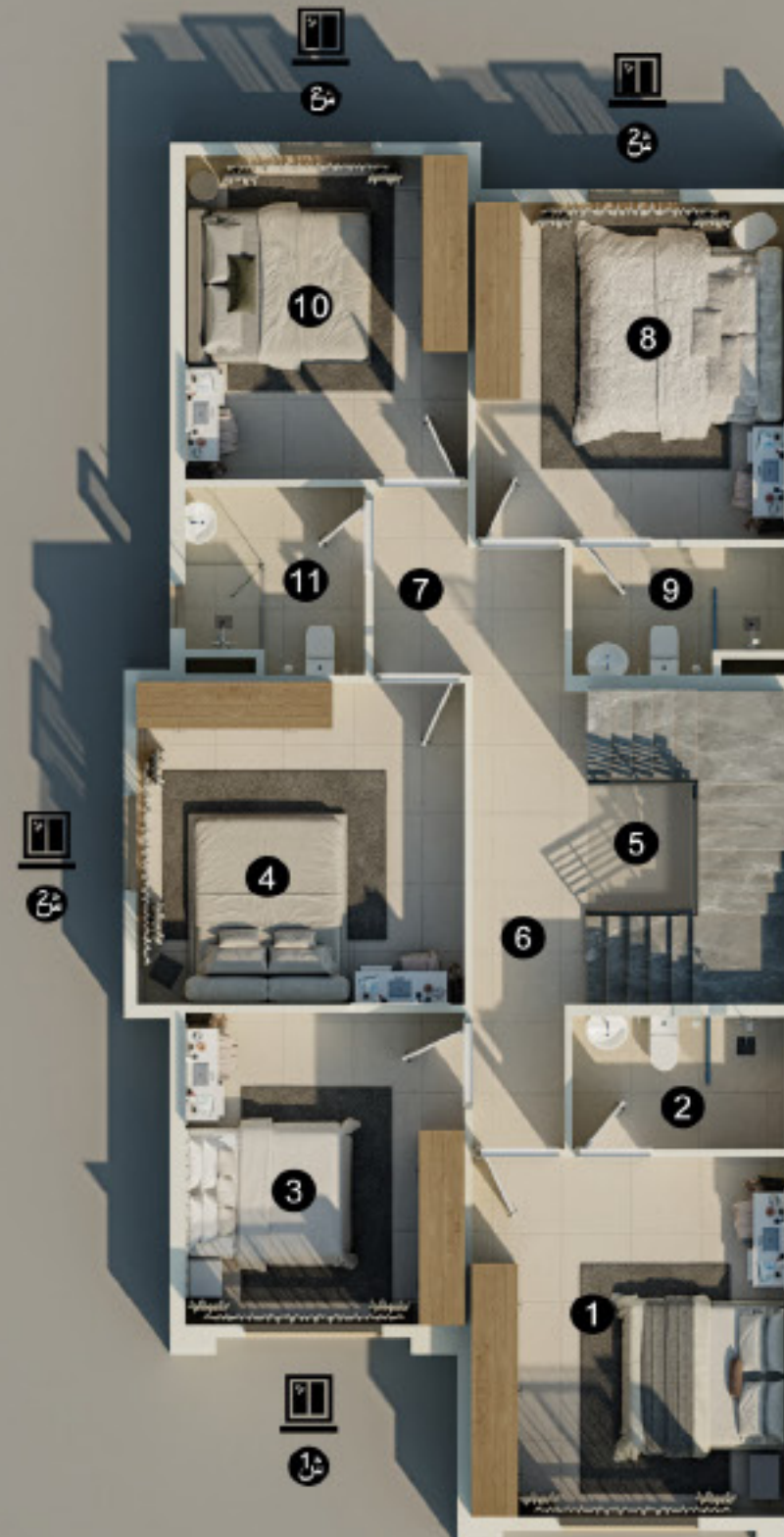


الدور الأرضي

Villa - R2

- 1 غرفة نوم رئيسي 2
4.10 m x 4.70 m
- 2 حمام غرفة نوم رئيسي 2
1.70 m x 2.80 m
- 3 غرفة نوم 5
3.65 m x 4.00 m
- 4 غرفة نوم 4
4.20 m x 4.30 m
- 5 منطقة السلم
2.90 m x 4.10 m
- 6 ممر
1.20 m x 7.85 m
- 7 منطقة توزيع
1.25 m x 2.50 m
- 8 غرفة نوم رئيسي 1
4.10 m x 4.40 m
- 9 حمام غرفة نوم رئيسي 1
1.70 m x 2.80 m
- 10 غرفة نوم 3
3.70 m x 4.20 m
- 11 حمام
2.35 m x 2.50 m

عرض 1.20 م ارتفاع 1.20 م
عرض 1.80 م ارتفاع 2.20 م

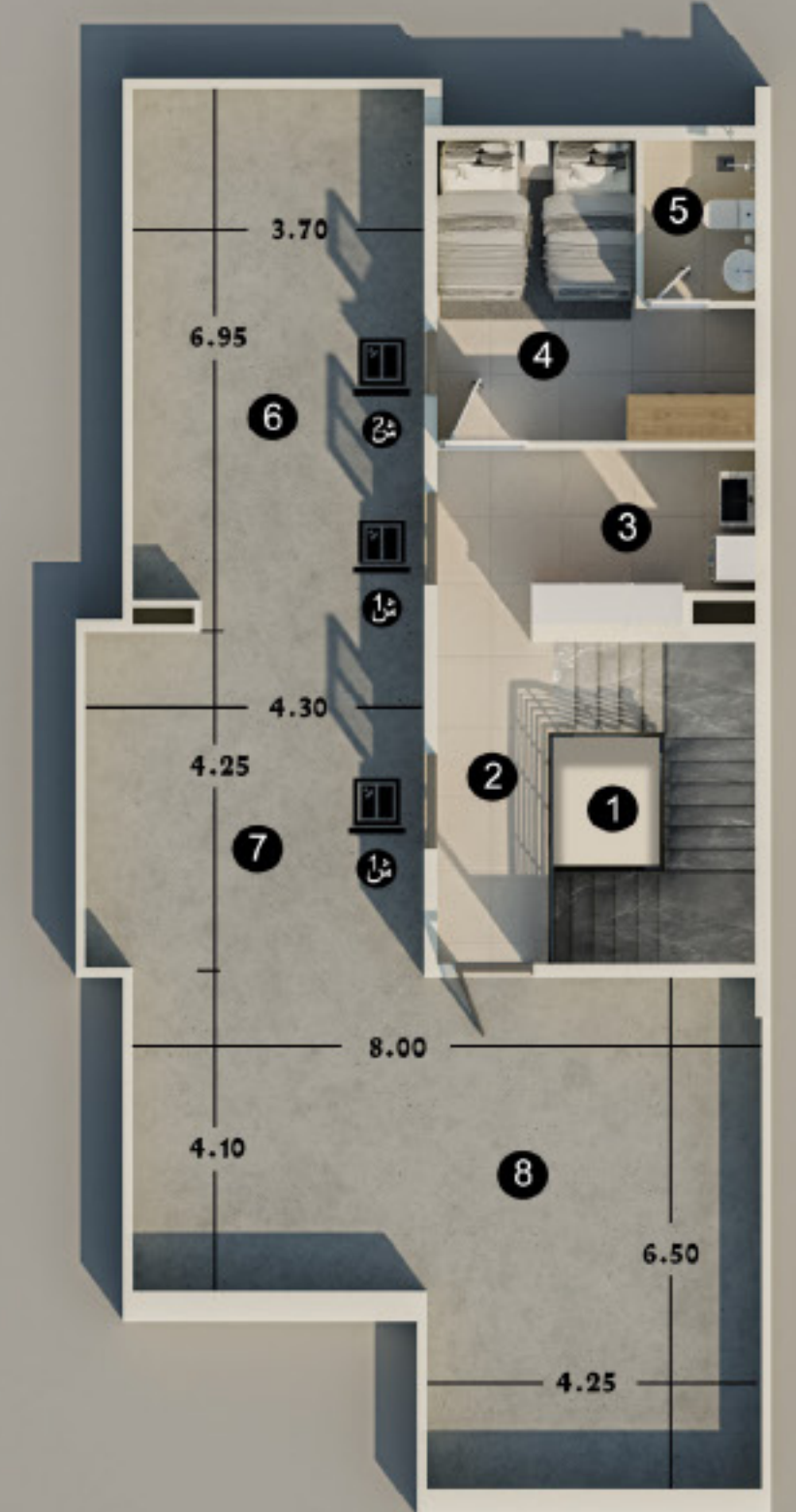


الدور الأول

Villa - R2

- 1 منطقة السلم
2.90 m x 4.10 m
- 2 ممر
1.20 m x 6.50 m
- 3 منطقة الغسيل
2.25 m x 2.95 m
- 4 غرفة الخادمة
1.70/3.85 m x 2.50/4.00 m
- 5 حمام غرفة الخادمة
1.40 m x 2.00 m
- 6 سطح خارجي
3.70 m x 6.95 m
- 7 سطح خارجي
4.25 m x 4.30 m
- 8 سطح خارجي
4.10/6.50 m x 4.25/8.00 m

عرض 0.80 م ارتفاع 1.20 م
عرض 1.20 م ارتفاع 1.20 م



الدور الثاني

Villa - R2



فيلا R3

فيلا مستقلة

271 م²

مسطح البناء

471/350 م²

مساحة الأرض

لا يوجد
غرفة خادمة

5

دورات مياه

4

غرف نوم

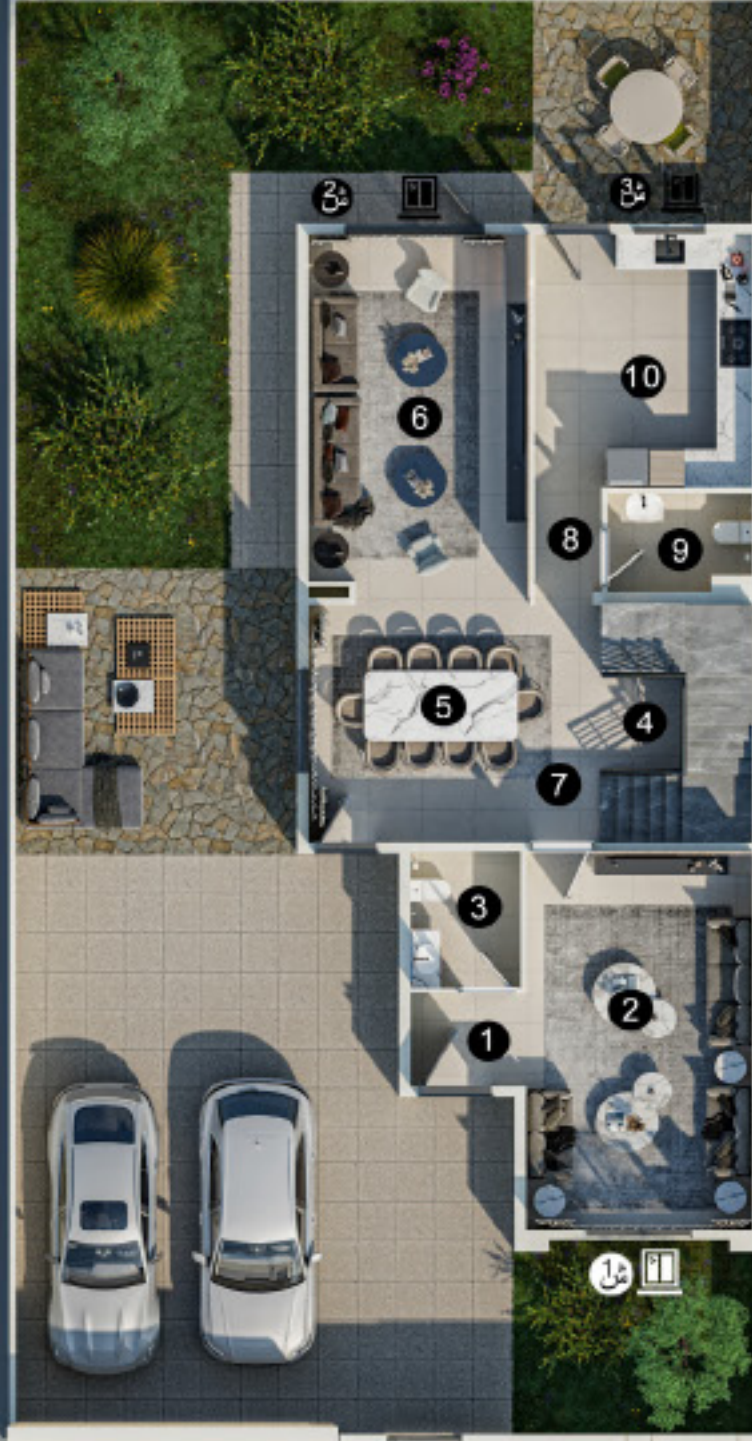


- 1 مدخل
1.60 m x 2.00 m
- 2 مجلس رجال
3.90 m x 6.50 m
- 3 حمام
1.90 m x 2.30 m
- 4 منطقة السلم
2.75 m x 4.10 m
- 5 صالة الطعام
3.90 m x 4.10 m
- 6 صالة العائلة
3.80 m x 6.40 m
- 7 ممر
1.00 m x 4.30 m
- 8 منطقة توزيع
1.15 m x 1.80 m
- 9 حمام
1.70 m x 2.50 m
- 10 مطبخ
3.75 m x 4.40 m

عرض 2.40 م
ارتفاع 2.40 م

عرض 1.80 م
ارتفاع 2.10 م

عرض 1.20 م
ارتفاع 1.20 م



الدور الأرضي

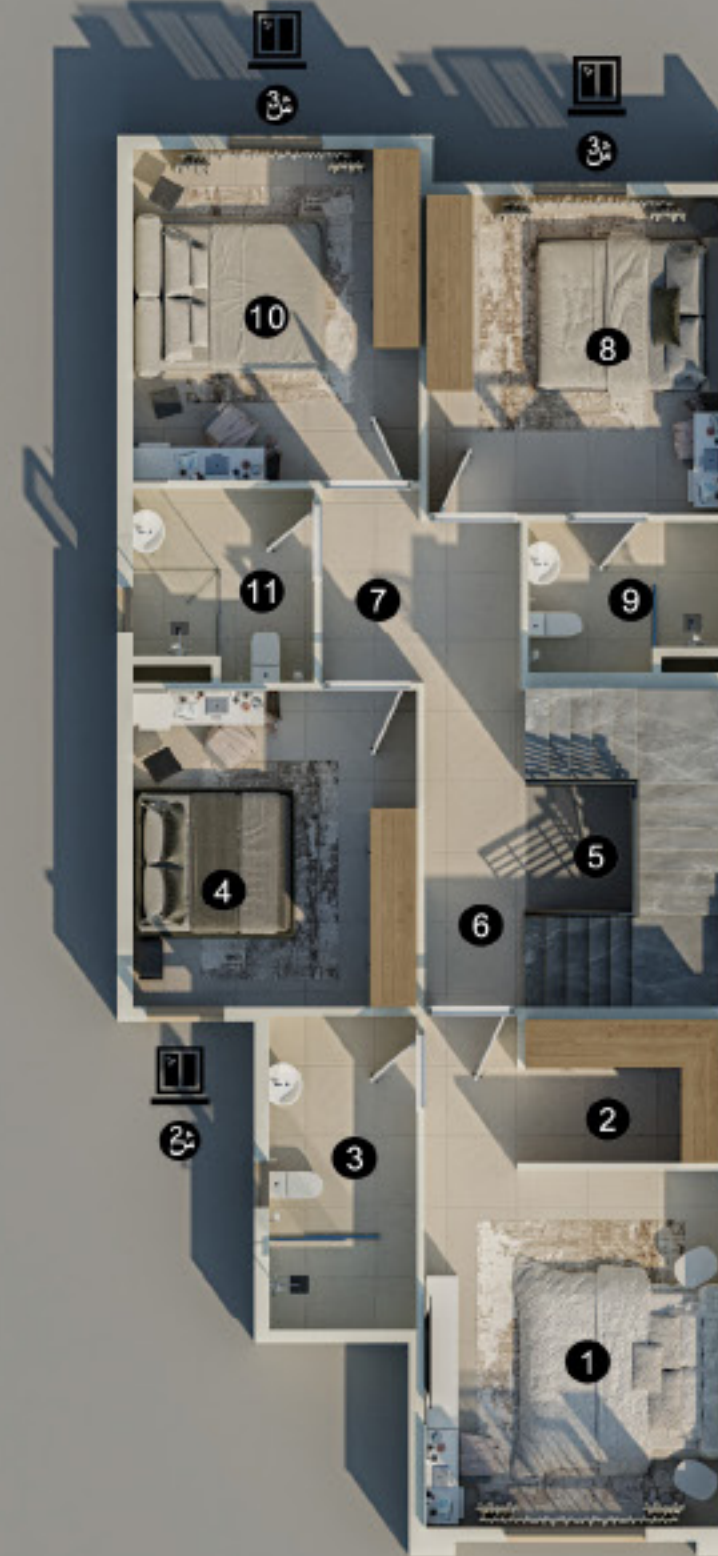
Villa - R3

- 1 غرفة نوم رئيسي
3.90 m x 4.60 m
- 2 منطقة ملابس
1.80 m x 2.60 m
- 3 حمام غرفة نوم رئيسي
1.90 m x 4.10 m
- 4 غرفة نوم 4
3.65 m x 4.10 m
- 5 منطقة السلم
2.65 m x 4.10 m
- 6 ممر
1.20 m x 6.30 m
- 7 منطقة توزيع
1.25 m x 2.50 m
- 8 غرفة نوم 2
3.85 m x 4.10 m
- 9 حمام غرفة نوم 2
2.00 m x 2.55 m
- 10 غرفة نوم 3
3.70 m x 4.30 m
- 11 حمام
2.35 m x 2.50 m

عرض 1.00 م
ارتفاع 2.20 م

عرض 1.80 م
ارتفاع 2.20 م

عرض 1.20 م
ارتفاع 1.20 م

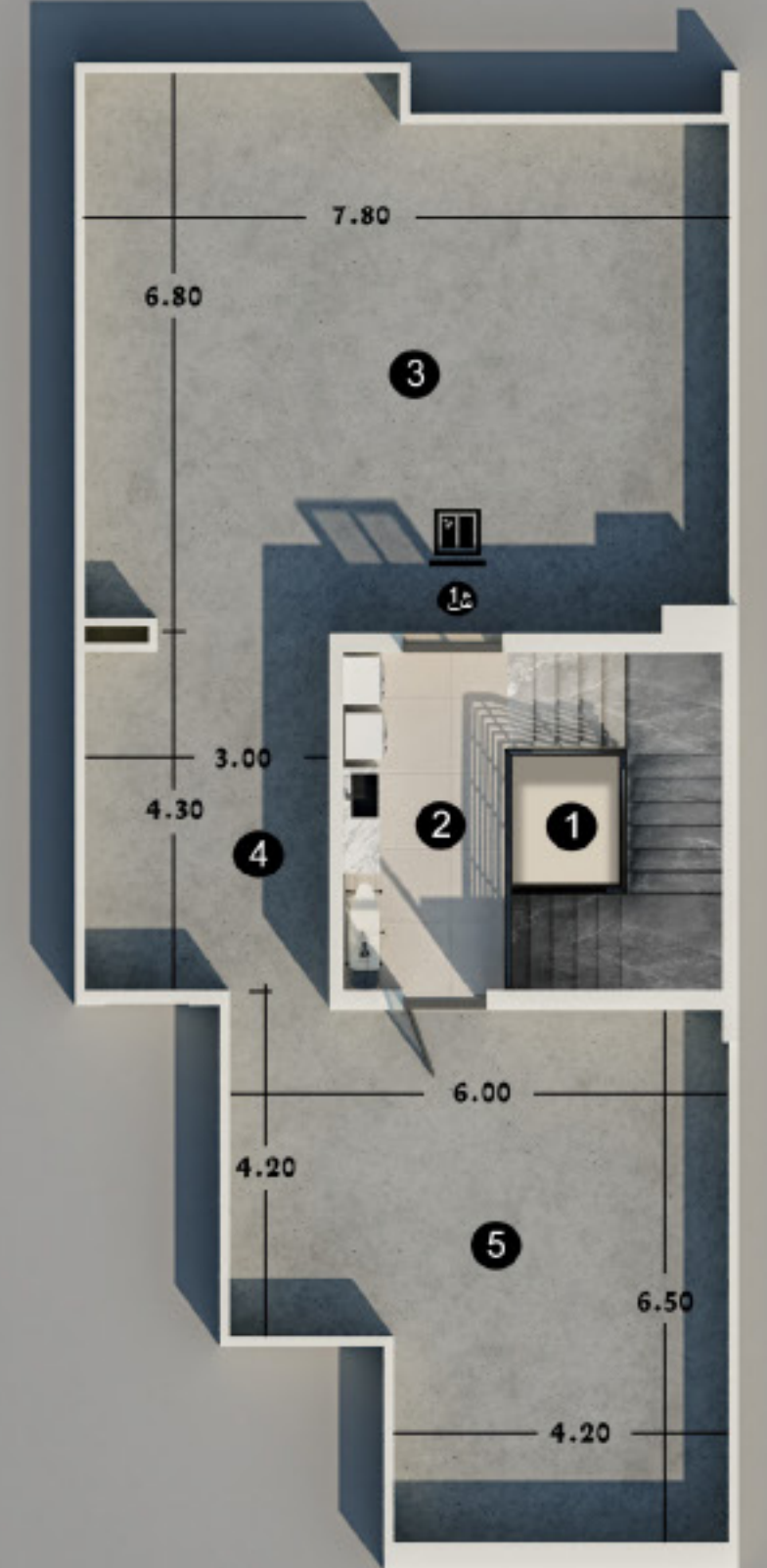


الدور الأول

Villa - R3

- 1 منطقة السلم
2.65 m x 4.10 m
- 2 منطقة الغسيل
1.90 m x 4.10 m
- 3 سطح خارجي
6.80 m x 7.80 m
- 4 سطح خارجي
3.00 m x 4.30 m
- 5 سطح خارجي
4.20/6.00 m x 4.20/6.50 m

عرض 1.20 م
ارتفاع 1.20 م



الدور الثاني

Villa - R3

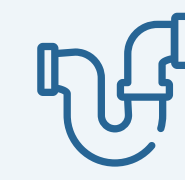


ضمانات ما بعد الشراء

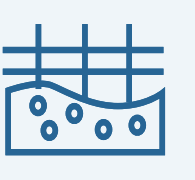
ضمان سنة واحدة
على أعمال السبابة



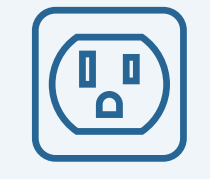
ضمان 10 سنوات
على أعمال العزل المائي



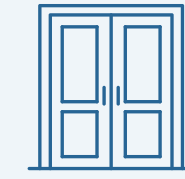
ضمان 10 سنوات
على الهيكل الإنشائي



ضمان سنة واحدة
على التركيبات الكهربائية



ضمان سنة واحدة
على الأبواب الخارجية وأعمال الالمونيوم



ضمان سنة واحدة
على الأبواب الداخلية



الموارد الأخرى
حسب ضمانات المورد وتصل ل ٢٥ سنة





تأسست NHC الشركة الوطنية للإسكان في اواخر عام 2016م بموجب المرسوم الملكي رقم 7262 بتاريخ 8-2-1437 هـ لتكون الذراع الإستثماري لمبادرات وبرامج وزارة الشؤون البلدية والقروية والإسكان في القطاع العقاري السكني والتجاري.

لتصبح الشركة الممكن الوطني لقطاع الإسكان ومنظومة العرض العقاري ويشمل القطاعين العام والخاص وذلك بتطوير شراكات استراتيجية معهم.

كما تحرص الشركة على تقديم مشاريع نوعية عبر مجتمعات عمرانية بتصاميم عصريّة وحلول سكنية متنوعة وبأسعار مناسبة تواكب تطلعات جيل المستقبل وتحقق جودة الحياة، وذلك بالشراكة مع المطورين العقاريين من ذوي الخبرة والكفاءة.

مشروع مسكان الأصالة في مجتمع متكامل وبعد مشروع استثنائي يجسد الرقي والتناغم بين الطبيعة والحياة العصرية حيث يوفر المشروع الرفاهية والراحة للسكان وصمم كل جزء فيه بعناية فائقة ليكون هو منزل راحة البال.

وتعكس تصاميمه الفريدة الابتكار والجمال محققة توازن رائع بين الإبتكار والتطور في التصميم الداخلي والخارجي للوحدات السكنية، مما يخلق بيئة مريحة وملهمة للسكان بالإضافة لموقعه المميز حيث يقع في منطقة هادئة ومحاطة بالطبيعة الخلابة.

بالقرب من المرافق الرئيسية والمواقع الحيوية مثل المدارس والمستشفيات والمراكز التجارية والحدائق الجميلة والمساحات الخضراء المتنوعة إلى المسابح والنوادي الصحية والمناطق الترفيهية، وكل جزء في المشروع لتلبية احتياجات ورغبات السكان وتوفير جودة حياة عالية.





مسكان منزل راحة البال

شركة مسكان هي إحدى الشركات الرائدة في مجال التطوير العقاري في المملكة العربية السعودية. وقد نفذت العديد من المشاريع السكنية داخل مدينة الرياض.



مجتمع
الأصلية



Instagram: [miskan.co](https://www.instagram.com/miskan.co)

X: [miskan_co](https://twitter.com/miskan_co)

Phone: 9200 13350

Website: www.miskan.com.sa

مسكان الأصالة
MISKAN

منزل راحة البال

سكني واقصيا