



مجتمع
السكن

WWW.MISKAN.COM.SA

مسكان السكن

MISKAN

حيث يطيب السكن



مشروع مسكان السدن، وهو ضمن مشروع مجتمع السدن، إحدى مشاريع الشركة الوطنية للإسكان بمدينة جدة بعدد أكثر من 4,500 وحدة سكنية بموقع إستراتيجي وبيئة طبيعية داخل النطاق العمراني لجنوب مدينة جدة، عند ملتقى شبكة من الطرق الرئيسية مام يجعله من أكثر الأماكن تميزاً من حيث انسيابية الحركة وإمكانية الوصول إليه ومن مميزاته أنه محاط بمنظومة واسعة من المرافق والخدمات التجارية والترفيهية. ويقدم مشروع مسكان السدن بيئة فريدة من نوعها، تم تصميم الوحدات السكنية وفق أعلى المعايير الهندسية حيث تجمع بين التصاميم الهندسية الحديثة والتصاميم المستوحاة من فنون العمارة التقليدية بلمسات عصرية وواجهات مبتكرة تتوافر جميعها بمواصفات فريدة. المشروع بمساحة إجمالية تقدر بـ 4,614,795 م²

خدمات ومرافق مسكان السدن



مرافق تجارية



مدارس



مساجد



أندية رياضية



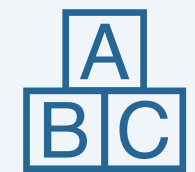
حدائق وملاعب



مراكز صحية



مطاعم



رياض أطفال



مراكز ترفيهية





هذا مع توفير بيئة سكنية متكاملة من المرافق الحيوية والمرافق الخدمية من مراكز تجارية ومراكز صحية ومدارس بمستوى راقى، ومساجد وجوامع ومراكز وخدمات مجتمعية، وخدمات أمنية، فضلاً عن تميزها في تلبية كافة الأذواق والرغبات وتفردتها في الاستجابة لتطلعات الباحثين عن أسلوب حياة عصري.



موقع استراتيجي

موقع استراتيجي داخل النطاق العمراني في مدينة جدة يصلك بالطرق الرئيسية ويسهل الوصول إلى أي وجهة.

يبعد عن مدينة الملك عبد العزيز الطبية
19 دقيقة



يبعد عن إستاد الأمير عبدالله الفيصل الرياضي
9 دقائق



يبعد عن مطار الملك عبدالعزيز الدولي
30 دقيقة



يبعد عن مستشفى الملك عبدالعزيز
14 دقيقة



يبعد عن مكة المكرمة
50 دقيقة



يبعد عن جدة القديمة البلد
14 دقيقة



يبعد عن قاعدة الملك فيصل البحرية
19 دقيقة





248	247
250	249
252	251
254	253
256	255
258	257
260	259
262	261
264	263
266	265
268	267
270	269
272	271
274	273
276	275
278	277

353	354
351	352
349	350
347	348
345	346
343	344
341	342
339	340
337	338
335	336
333	334
331	332
329	330
327	328
325	326
323	324

453	454
451	452
449	450
447	448
445	446
443	444
441	442
439	440
437	438

455	457	459	461	463	465	467	469	471	473	475
456	458	460	462	464	466	468	470	472	474	476

493	494
491	492
489	490
487	488
485	486
483	484
481	482
479	480
477	478

433	436
432	434
431	432
429	430
427	428
425	426
423	424
421	422
419	420

321	322
319	320
317	318
315	316
313	314
311	312
309	310
307	308
305	306
303	304
301	302
299	300
297	298
295	296

245	246
243	244
241	242
239	240
237	238
235	236
233	234
231	232
229	230
227	228
225	226
223	224
221	222
219	220

355	357	359	361	363	365	367	369	371	373	375	377	379	381	383	385	387	389	391	393	395	397	399	401	403	405	407	409	411	413	415	417
356	358	360	362	364	366	368	370	372	374	376	378	380	382	384	386	388	390	392	394	396	398	400	402	404	406	408	410	412	414	416	418

115	117	119	121	123	125	127	129	131	133	135	137	139	141	143	145	147	149	151	153	155	157	159	161	163	165	167	169	171	173	175	177	179	181	183	185	187	189	191	193	195	197	199	201	203
114	116	118	120	122	124	126	128	130	132	134	136	138	140	142	144	146	148	150	152	154	156	158	160	162	164	166	168	170	172	174	176	178	180	182	184	186	188	190	192	194	196	198	200	202

293	294
291	292
289	290
287	288
285	286
283	284
281	282
279	280

218	216
217	214
215	212
213	210
211	208
209	206
207	204
205	

113	111	109	107	105	103	101	99	97	96	93	91	89	87	85	83	81	79	77	75	73	71	69	67	65	63	61	59	57	55	53	51	49	47	45	43	41	39	37	35	33	31	29	27	25	23	21	19	17	15	13	11	9	7	5	3	1
112	110	108	106	104	102	100	98	96		94	92	90	88	86	84	82	80	78	76	74	72	70	68	66	64	62	60	58	56	54	52	50	48	46	44	42	40	38	36	34	32	30	28	26	24	22	20	18	16	14	12	10	8	6	4	2



فلل دوبليكس

فلل مستقلة

فلل دوبليكس	فلل مستقلة	فلل مسكان السدن
J2	J1	فلل مسكان السدن
365-250	365-250	مساحة الأرض
272	340	مطح البناء
4	4	عدد غرف النوم
5	6	عدد دورات المياه
لا	نعم	غرفة الخادمة

فيلا J1

فيلا مستقلة

340 م²

مسطح البناء

365/250 م²

مساحة الأرض

يوجد غرفة خادمة

6

دورات مياه

4

غرف نوم



- 1 مدخل
1.60 m x 2.20 m
- 2 مجلس رجال
4.00 m x 7.85 m
- 3 مغسلة + حمام
2.00 m x 2.35 m
- 4 منطقة السلم
2.90 m x 4.10 m
- 5 صالة الطعام
4.10 m x 4.90 m
- 6 صالة العائلة
4.75 m x 5.70 m
- 7 ممر
1.80 m x 4.10 m
- 8 منطقة توزيع
1.80 m x 2.10 m
- 9 مغسلة + حمام
1.70 m x 2.75 m
- 10 مطبخ
3.60 m x 4.70 m

عرض 3.30 م ارتفاع 2.40 م
عرض 1.80 م ارتفاع 2.10 م
عرض 1.20 م ارتفاع 1.20 م

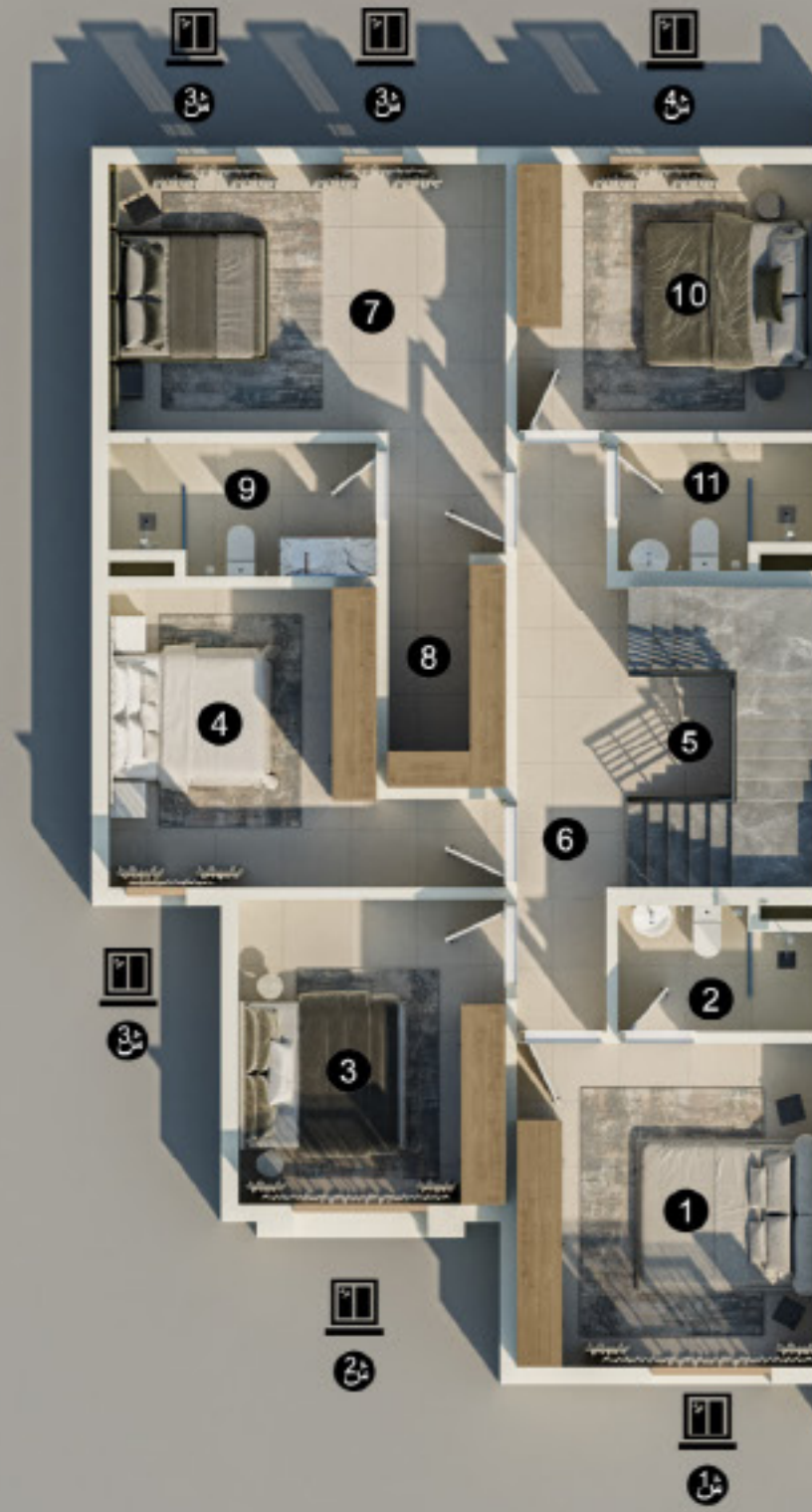


الدور الأرضي

Villa - J1

- 1 غرفة نوم رئيسي 2
4.10 m x 4.35 m
- 2 حمام غرفة نوم رئيسي 2
1.70 m x 2.75 m
- 3 غرفة نوم 3
3.60 m x 4.10 m
- 4 غرفة نوم 4
1.20/4.10 m x 3.60/5.35 m
- 5 منطقة السلم
2.90 m x 4.10 m
- 6 ممر
1.20 m x 8.00 m
- 7 غرفة نوم رئيسي 1
3.60/5.25 m x 1.60/5.35 m
- 8 منطقة الملابس
1.60 m x 3.00 m
- 9 حمام غرفة نوم رئيسي 1
1.80 m x 3.60 m
- 10 غرفة نوم 5
3.60 m x 4.10 m
- 11 حمام
1.70 m x 2.75 m

عرض 1.80 م ارتفاع 2.40 م
عرض 1.60 م ارتفاع 2.40 م
عرض 1.20 م ارتفاع 1.20 م
عرض 0.80 م ارتفاع 2.30 م

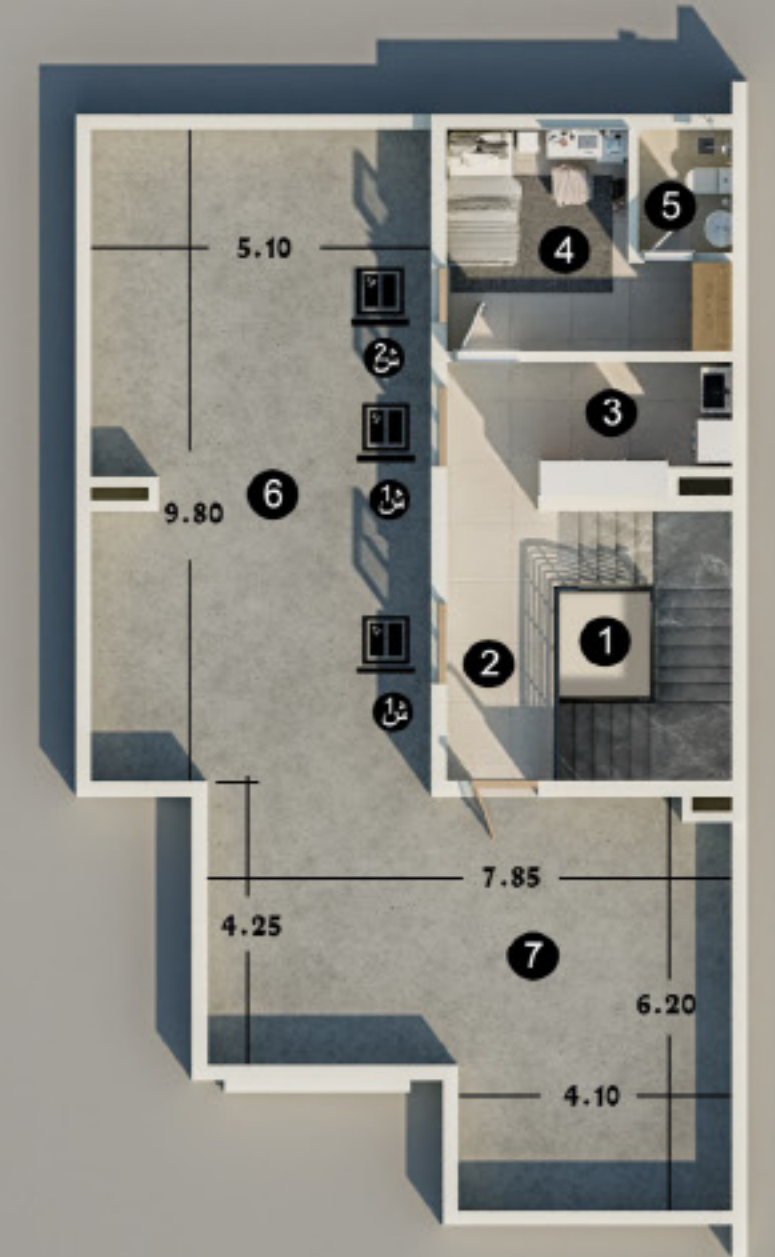


الدور الأول

Villa - J1

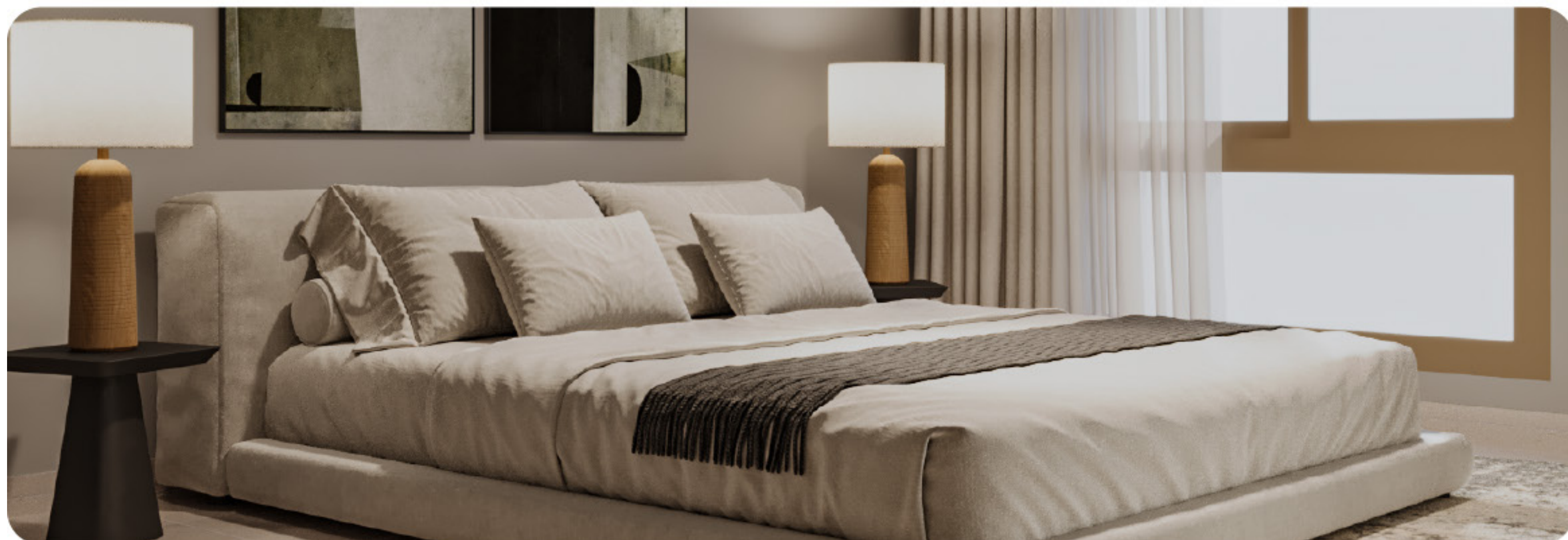
- 1 منطقة السلم
2.90 m x 4.10 m
- 2 ممر
1.40 m x 6.30 m
- 3 منطقة الغسيل
2.00 m x 2.90 m
- 4 غرفة الخادمة
1.35/3.30 m x 2.75/4.30 m
- 5 حمام غرفة الخادمة
1.40 m x 1.85 m
- 6 سطح خارجي
5.10 m x 9.80 m
- 7 سطح خارجي
4.25/6.20 m x 4.10/7.85 m

عرض 0.80 م ارتفاع 1.20 م
عرض 1.20 م ارتفاع 1.20 م



الدور الثاني

Villa - J1



فيلا J2

فيلا مستقلة

272 م²

مسطح البناء

365/250 م²

مساحة الأرض

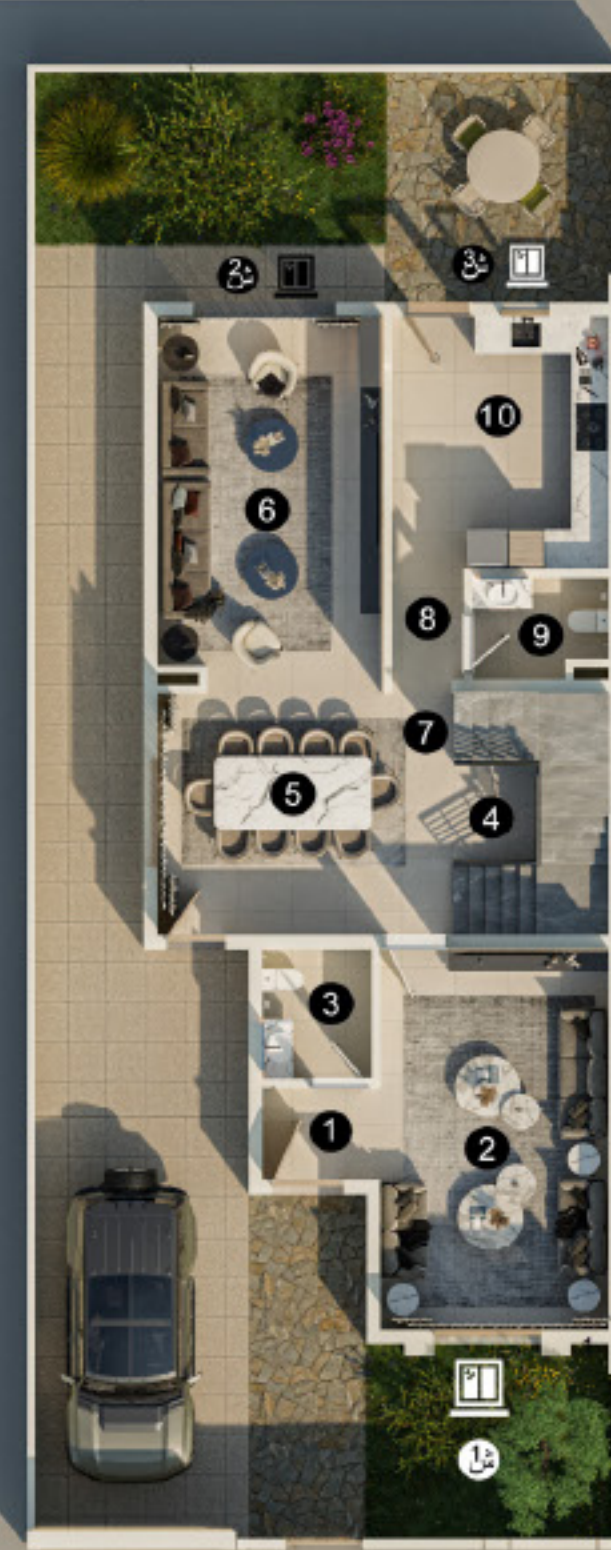
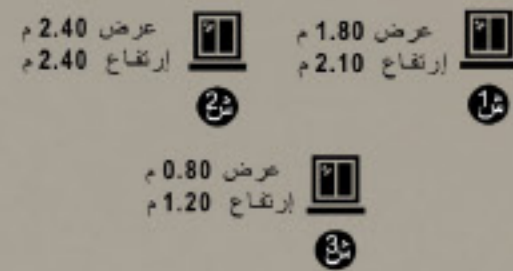
لا يوجد
غرفة خادمة

5
دورات مياه

4
غرف نوم



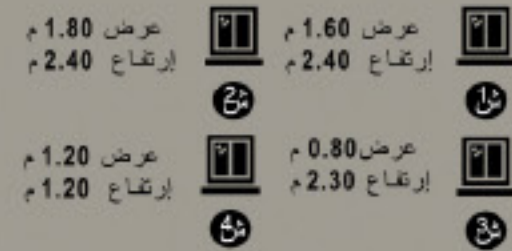
- 1 مدخل
1.60 m x 2.00 m
- 2 مجلس رجال
3.85 m x 6.45 m
- 3 حمام
1.85 m x 2.20 m
- 4 منطقة السلم
2.65 m x 4.10 m
- 5 صالة الطعام
3.95 m x 4.10 m
- 6 صالة العائلة
3.80 m x 6.30 m
- 7 ممر
1.00 m x 4.10 m
- 8 منطقة توزيع
1.20 m x 1.85 m
- 9 حمام
1.70 m x 2.30 m
- 10 مطبخ
3.65 m x 4.20 m



الدور الأرضي

Villa - J2

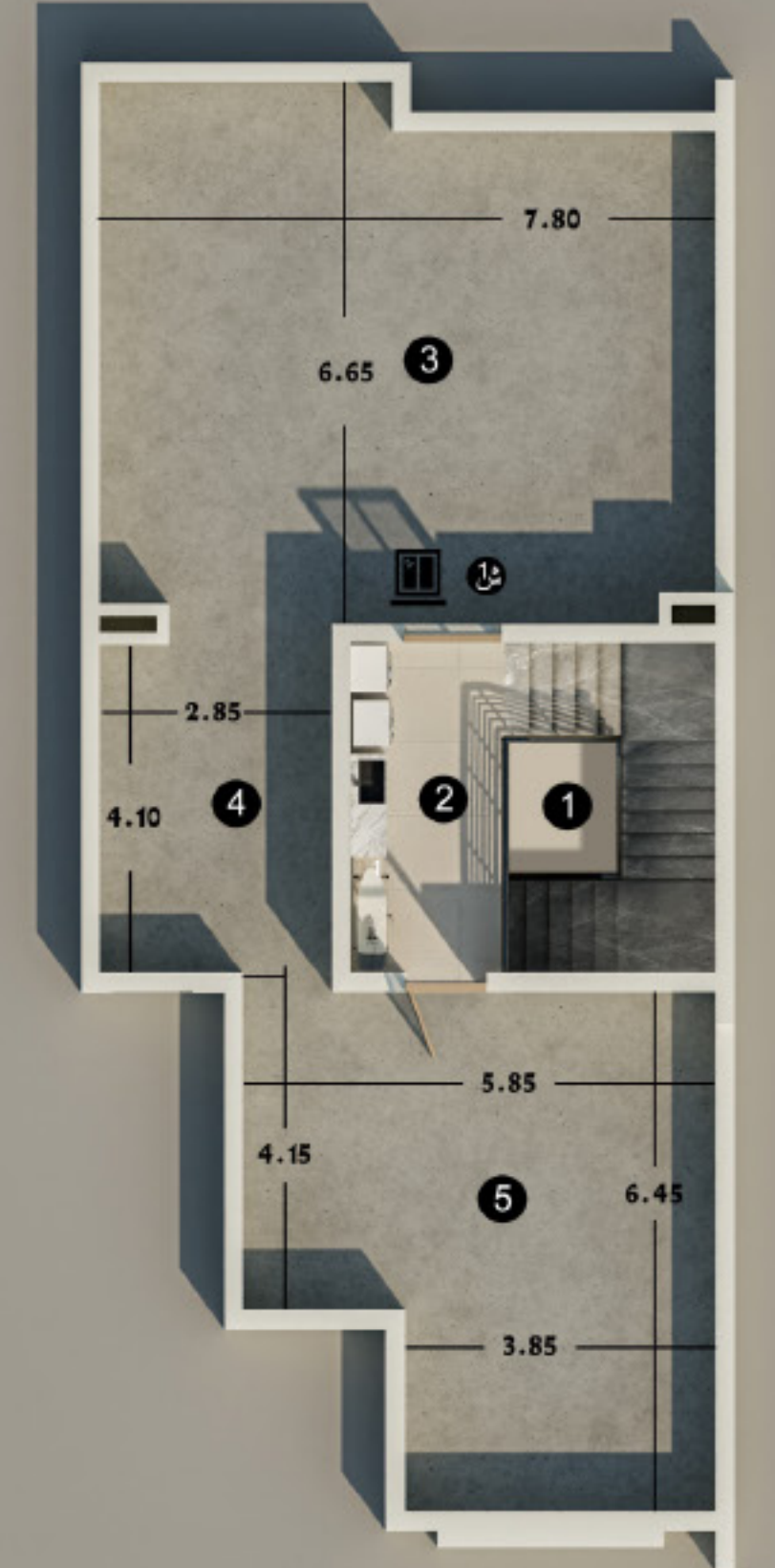
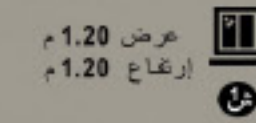
- 1 غرفة نوم رئيسي
1.20/3.85 m x 4.50/6.50 m
- 2 منطقة ملابس
1.80 m x 2.50 m
- 3 حمام غرفة نوم رئيسي
1.80 m x 4.00 m
- 4 غرفة نوم 4
3.60 m x 4.10 m
- 5 منطقة السلم
2.65 m x 4.10 m
- 6 ممر
1.20 m x 6.20 m
- 7 منطقة توزيع
1.20 m x 2.50 m
- 8 غرفة نوم 3
3.60 m x 4.10 m
- 9 حمام
2.30 m x 2.50 m
- 10 غرفة نوم 2
3.85 m x 4.00 m
- 11 حمام غرفة نوم 2
1.90 m x 2.50 m



الدور الأول

Villa - J2

- 1 منطقة السلم
2.65 m x 4.10 m
- 2 منطقة الغسيل
1.85 m x 4.10 m
- 3 سطح خارجي
6.65 m x 7.80 m
- 4 سطح خارجي
4.15/5.85 m x 4.15/6.45 m



الدور الثاني

Villa - J2

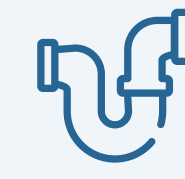


ضمانات ما بعد الشراء

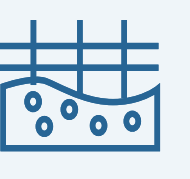
ضمان سنة واحدة
على أعمال السبابة



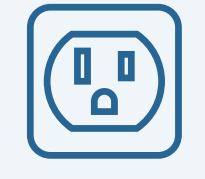
ضمان 10 سنوات
على أعمال العزل المائي



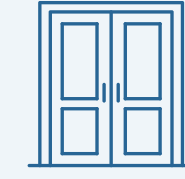
ضمان 10 سنوات
على الهيكل الإنشائي



ضمان سنة واحدة
على التركيبات الكهربائية



ضمان سنة واحدة
على الأبواب الخارجية وأعمال الالمونيوم



ضمان سنة واحدة
على الأبواب الداخلية



الموارد الأخرى
حسب ضمانات المورد وتصل ل ٢٥ سنة





تأسست NHC الشركة الوطنية للإسكان في اواخر عام 2016م بموجب المرسوم الملكي رقم 7262 بتاريخ 8-2-1437 هـ لتكون الذراع الإستثماري لمبادرات وبرامج وزارة الشؤون البلدية والقروية والإسكان في القطاع العقاري السكني والتجاري.

لتصبح الشركة الممكن الوطني لقطاع الإسكان ومنظومة العرض العقاري ويشمل القطاعين العام والخاص وذلك بتطوير شراكات استراتيجية معهم.

كما تحرص الشركة على تقديم مشاريع نوعية عبر مجتمعات عمرانية بتصاميم عصريّة وحلول سكنية متنوعة وبأسعار مناسبة تواكب تطلعات جيل المستقبل وتحقق جودة الحياة، وذلك بالشراكة مع المطورين العقاريين من ذوي الخبرة والكفاءة.

مشروع مسكان السدن في مجتمع متكامل وبعد مشروع استثنائي يجسد الرقي والتناغم بين الطبيعة والحياة العصرية حيث يوفر المشروع الرفاهية والراحة للسكان وصمم كل جزء فيه بعناية فائقة ليكون هو منزل راحة البال.

وتعكس تصاميمه الفريدة الابتكار والجمال محققة توازن رائع بين الإبتكار والتطور في التصميم الداخلي والخارجي للوحدات السكنية، مما يخلق بيئة مريحة وملهمة للسكان بالإضافة لموقعه المميز حيث يقع في منطقة هادئة ومحاطة بالطبيعة الخلابة.

بالقرب من المرافق الرئيسية والمواقع الحيوية مثل المدارس والمستشفيات والمراكز التجارية والحدائق الجميلة والمساحات الخضراء المتنوعة إلى المسابح والنوادي الصحية والمناطق الترفيهية، وكل جزء في المشروع لتلبية احتياجات ورغبات السكان وتوفير جودة حياة عالية.





مسكان

منزل راحة البال

شركة مسكان هي إحدى الشركات الرائدة في مجال التطوير العقاري في المملكة العربية السعودية. وقد نفذت العديد من المشاريع السكنية داخل مدينة الرياض.



مجتمع
السكن



Instagram: [miskan.co](#)

X: [miskan_co](#)

Phone: 9200 13350

Website: [www.miskan.com.sa](#)

مسكان السكن
MISKAN

منزل راحة البال

سكني واقيا