

إيال
الأصالة



اصلاح
شعریہ



مجتمع سكني مصمم بأسلوب فريد يقع في جنوب غرب مدينة الرياض يحاكي في تصميمه أصالة المنطقة ويلبي بتكامله كافة الاحتياجات لتجد بين أرجائه كل ما تبحث عنه من خدمات عامة ومرافق متكاملة لتتعم بالرفاهية والراحة.



مجتمع الأصالة

المعالم القريبة

KM **35**
المدينة الصناعية الجديدة

KM **25**
سلام مول

KM **15**
قاعدة الملك سلمان الجوية

KM **34**
السفارات

KM **19**
مستشفى دلة

KM **13**
كليات التقنية التطبيقية



الإمام مسلم

طريق النفود

طريق الدائر

طريق العزيزية

الطريق الدائري الجنوبي الفرعي

طريق حيراب

العنود بارك مول

مستشفى دلة

المدينة الصناعية الجديدة

قاعدة الملك سلمان الجوية



الموقع الإستراتيجي

في موقع استراتيجي في مدينة الرياض، يطل مجتمع الأصلة على طرق حيوية ورئيسية، لتصل بسهولة لأي وجهة تريدها.

الخدمات والمرافق



مرافق تجارية



مدارس



مساجد



أندية رياضية



حدائق وملاعب



مراكز صحية



مطاعم



رياض أطفال

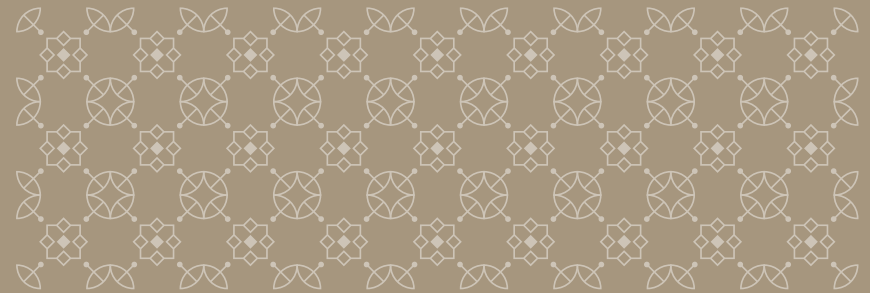


مراكز ترفيهية

صورة تخيلية

فلى إيال الأصالة

مشروع فلى سكنية مصممة على الطراز السلطاني،
بطريقة معمارية ابداعية، مُستدامة، فائقة الحداثة
و تتميز بالاستثمار المثالي لمساحاتها الواسعة لحياة
عصرية مريحة تستحقها.



455
وحدة سكنية

165,790 متر مربع
مساحة المشروع

98,971 متر مربع
مسطحات البناء

مميزات المشروع



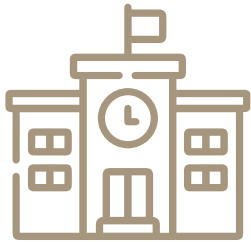
خيارات متعددة



بنية تحتية متكاملة



منزل صديق للبيئة



مدارس



مساحات متنوعة

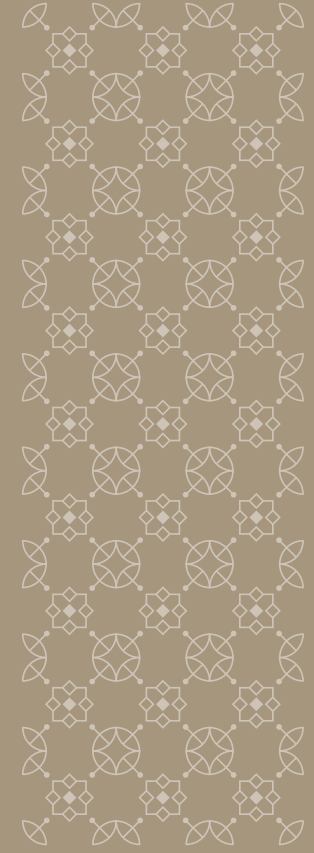


تصاميم مميزة

الطراز السلطاني

تميّزت العمارة السلطانية بجاذبية جمالية ذات قيم زرع بذورها خادم الحرمين الشريفين الملك سلمان بن عبد العزيز بعناية، حيث تميّز كل قيمة من القيم الست بأهميتها وهدفها وتوجهها نحو قيم التصميم التي يجب دعمها، كما ترسم هذه القيم مرجعية للتمييز المعماري ومعانيه العميقة؛ فهي تجسد جوهر فلسفة التصميم، الذي نتج عن تشكيلة واسعة من المشاريع المدرجة في ميثاق الملك سلمان العمراني

الأصالة .. الاستمرارية .. محورية الانسان .. ملاءمة العيش .. الابتكار .. الاستدامة





صورة تخيلية



صورة تخيلية

الفلل

اسماء الفلل مستلهمة من كرم الضيافة العربية
أساسنا وأصلنا ومنبع أصالتنا.

السيف

300.08 م^٢

2A

الضييف

313.74 م^٢

1B

الهييف

341.98 م^٢

1A

1A

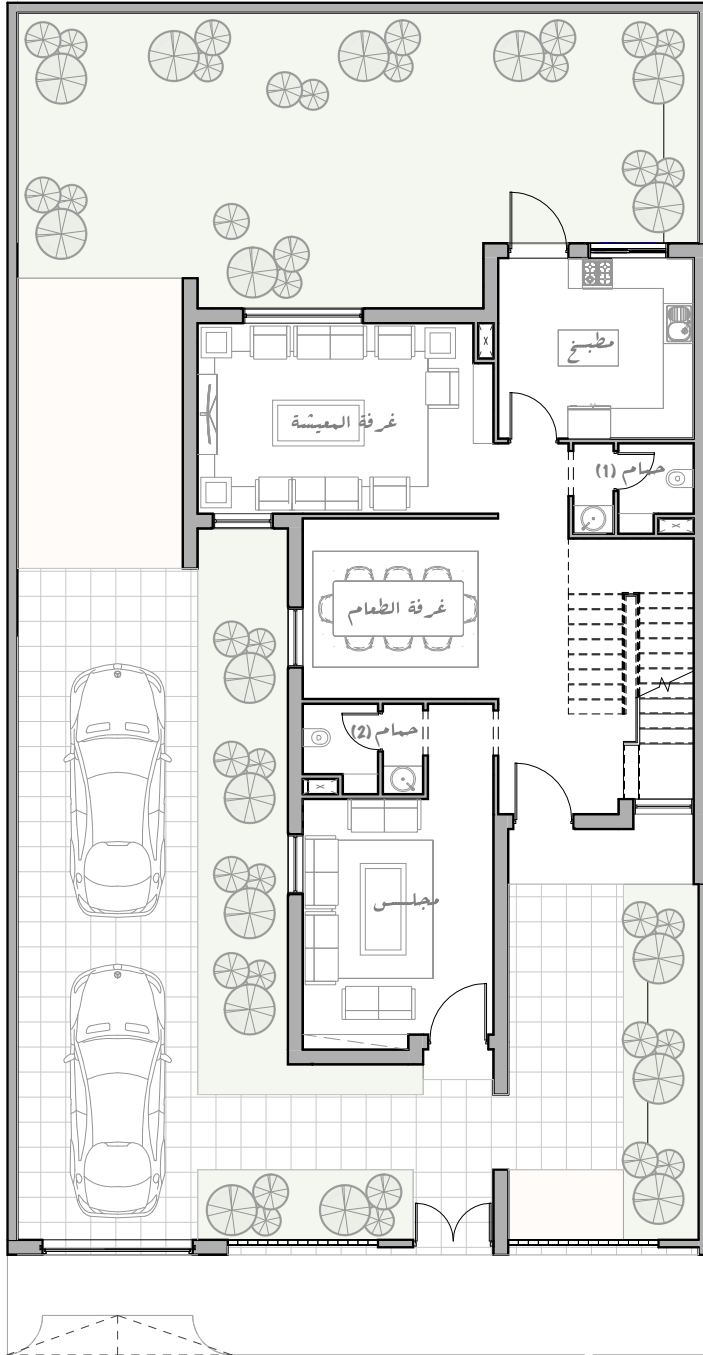
الهيـف



مساحة الارض تبدا من 341.98 متر مربع
مسطح البناء 243.63 متر مربع

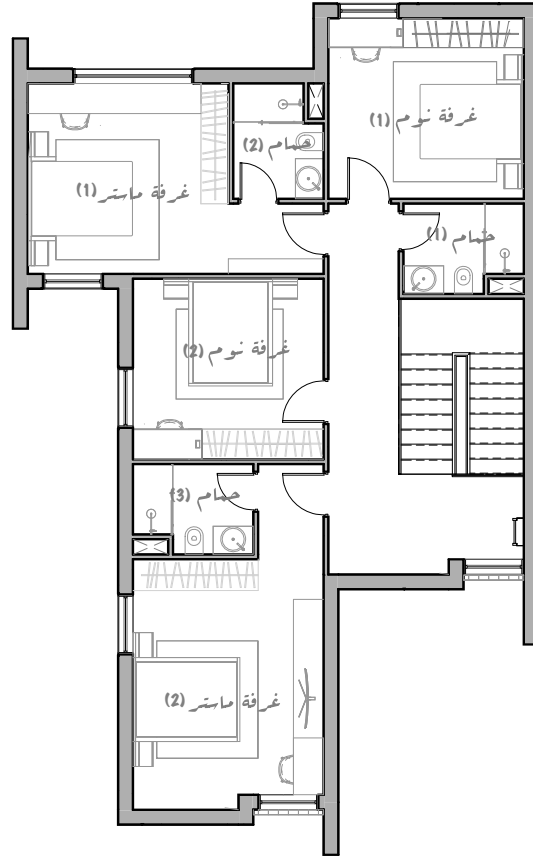
الدور الأرضي

متر	3.60x3.90	مطبخ
متر	1.80x2.40	حمام (1)+مغسلة
متر	3.80x5.90	غرفة المعيشة
متر	3.60x3.90	غرفة الطعام
متر	1.80x2.30	حمام (2)+مغسلة
متر	5.00x3.80	مجلس



الدور الأول

متر	3.60x3.90	غرفة نوم (1)
متر	1.80x2.40	حمام (1)
متر	3.80x4.00	غرفة ماستر (1)
متر	2.30x1.80	حمام (2)
متر	3.60x3.80	غرفة نوم (2)
متر	5.00x3.80	غرفة ماستر (2)
متر	1.80x2.40	حمام (3)





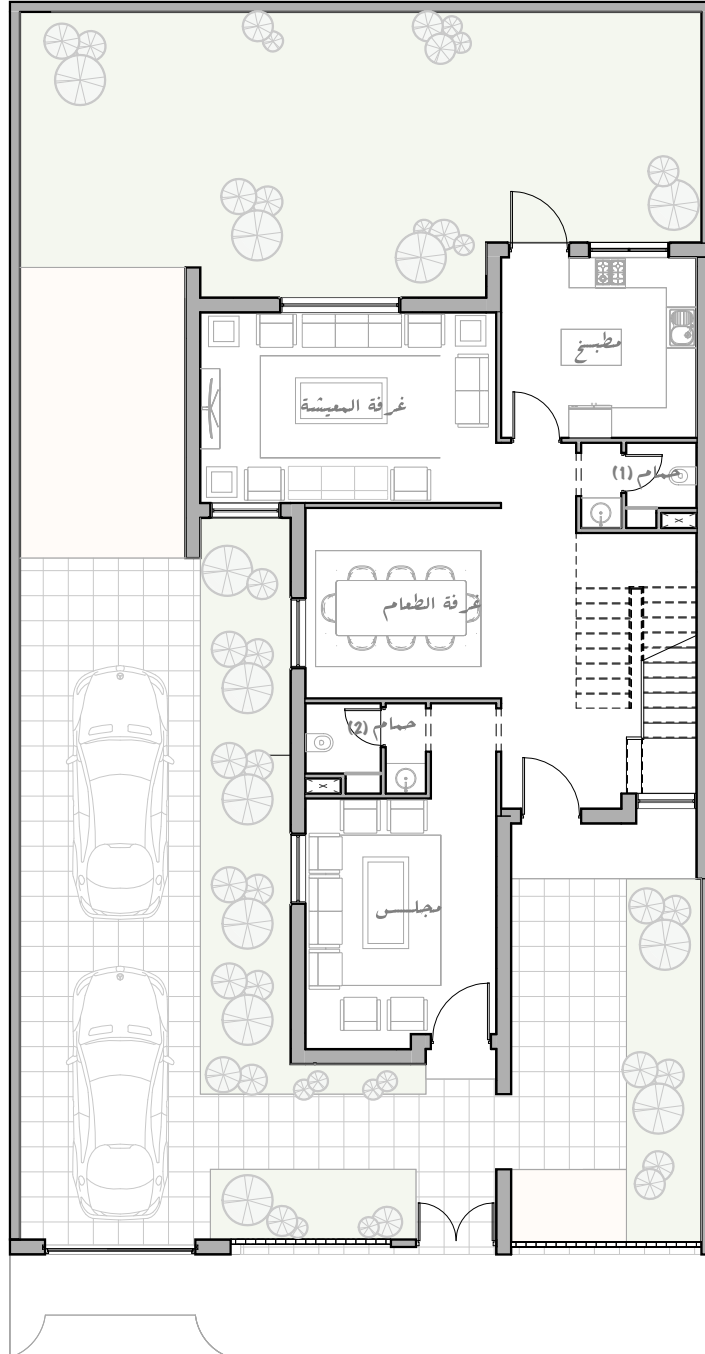
صورة تخيلية

1B

الضيف



مساحة الارض تبدأ من 313.74 متر مربع
مسطح البناء 219.10 متر مربع

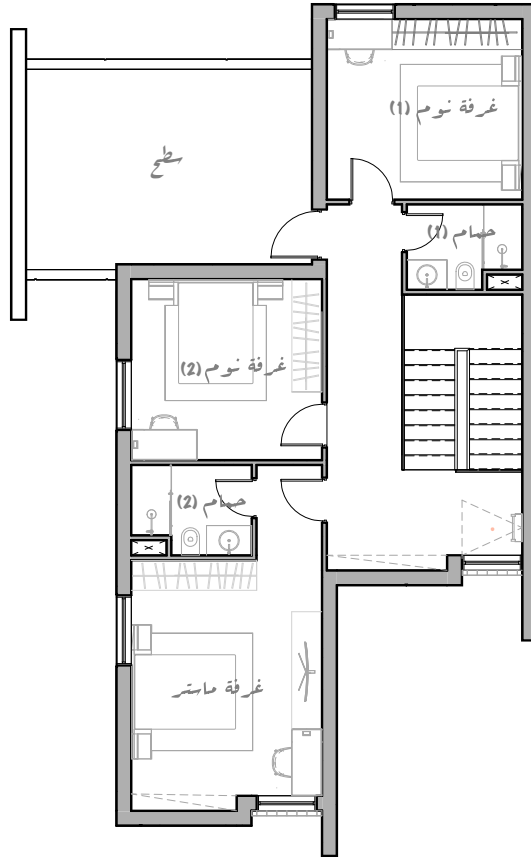


الدور الأرضي

متر	3.60x3.90	مطبخ
متر	1.70x2.20	حمام (1)+مغسلة
متر	3.80.5.90	غرفة المعيشة
متر	3.80x3.90	غرفة الطعام
متر	1.80x2.30	حمام (2)+مغسلة
متر	5.00x3.80	مجلس

الدور الأول

متر	3.60x3.90	غرفة نوم (1)
متر	1.60x2.30	حمام (1)
متر	3.61x3.80	غرفة نوم (2)
متر	5.00x3.80	غرفة ماستر
متر	2.40x1.80	حمام (2)
متر	3.89x5.70	سطح





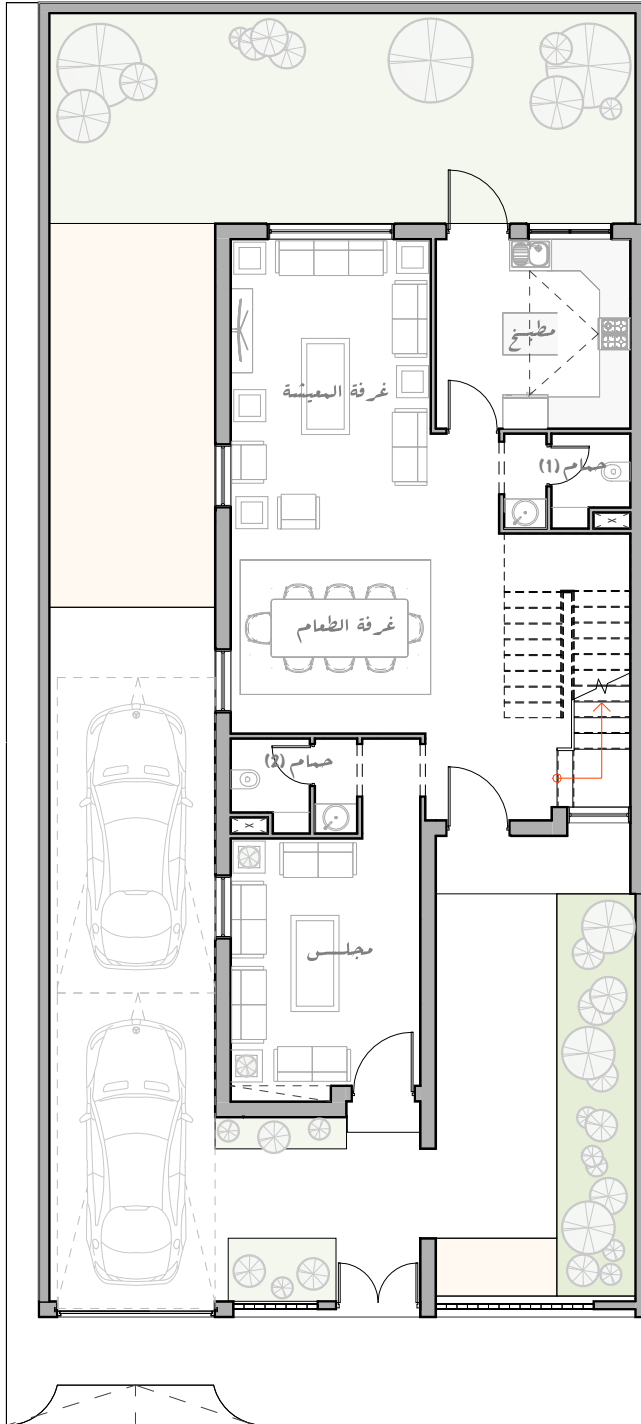
صورة تخيلية

2A

السيف



مساحة الارض تبدأ من 300.08 متر مربع
مسطح البناء 196.00 متر مربع

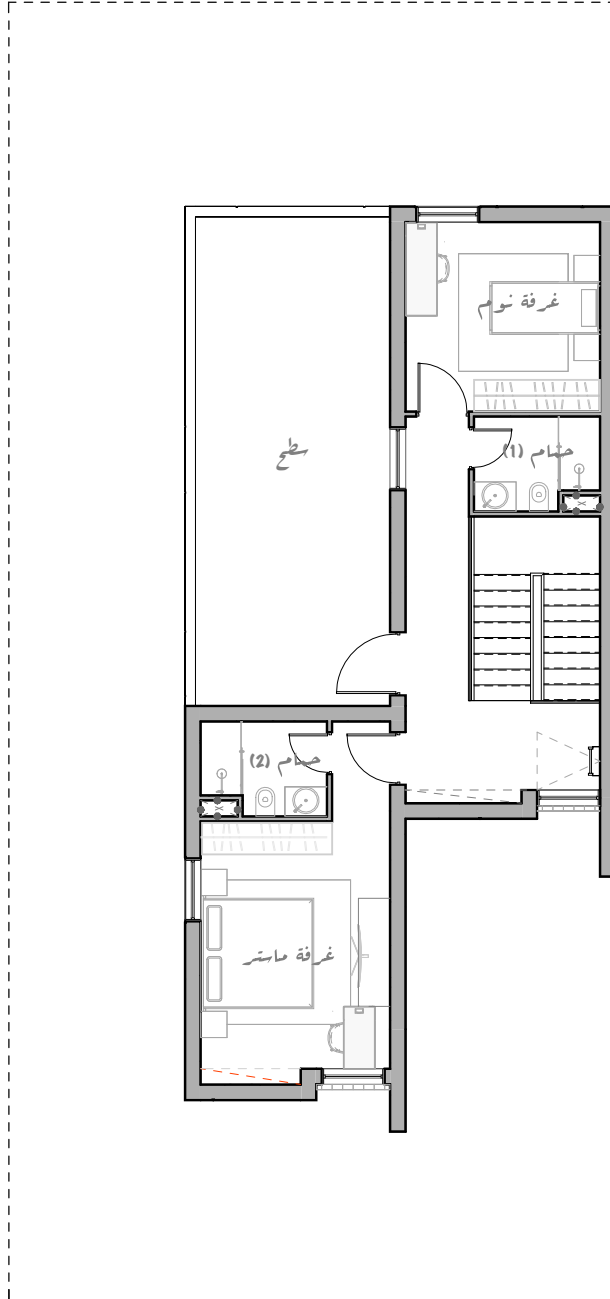


الدور الأرضي

متر	3.60x3.70	مطبخ
متر	1.80x2.30	حمام (1)+مغسلة
متر	5.60x3.80	غرفة المعيشة
متر	3.80x3.80	غرفة الطعام
متر	1.80x2.30	حمام (2)+مغسلة
متر	5.00x3.60	مجلس

الدور الأول

متر	3.60x3.70	غرفة نوم
متر	1.80x2.40	حمام (1)
متر	5.00x3.60	غرفة ماستر
متر	1.80x2.40	حمام (2)
متر	9.30x3.70	سطح



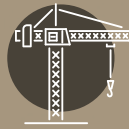


صورة تخيلية

الضمانات



الدهان
سنة 01



الهيكل الإنشائي
سنة 10 وات



الأبواب
سنة 01



إضاءة LED
سنة 01



صيانة مجانية
للأسبوع الأول
سنة 01



التمديدات الكهربائية
سنة 01



تمديدات السباكة
سنة 01



العزل المائي والحراري
سنة 10 وات



ويشمل القطاعين العام والخاص وذلك بتطوير شراكات استراتيجية معهم كما تحرص الشركة على تقديم مشاريع نوعية عبر مجتمعات عمرانية بتصاميم عصرية وحلول سكنية متنوعة وبأسعار مناسبة تواكب تطلعات جيل المستقبل وتحقق جودة الحياة، وذلك بالشراكة مع المطورين العقاريين من ذوي الخبرة والكفاءة

تأسست NHC الشركة الوطنية للإسكان في أواخر عام 2016م بموجب المرسوم الملكي رقم 7262 بتاريخ 08/02/1437 هـ لتكون الذراع الاستثماري لمبادرات وبرامج وزارة الشؤون البلدية والقروية والإسكان في القطاع العقاري السكني والتجاري لتصبح الشركة الممكن الوطني لقطاع الإسكان ومنظومة العرض العقاري



الوطنية للإسكان





ALSHAYE
شركة الاستثمار العقارية

تعد شركة محمد الحبيب للاستثمار العقاري شركة عائلية خاصة. تأسست في عام 1972 وتخصصت في الاستثمارات العقارية وتطوير الأراضي الخام للمشاريع المميزة وإدارة تفاصيل المشاريع وتصميم المجمعات التجارية والسكنية التي تضيف قيمة للمدن والسكان. في عام 1975، بدأت الشركة مشاريعها التجارية مع أسواق مكة الذي يعتبر أول مركز تجاري مغلق بالكامل في المملكة العربية السعودية

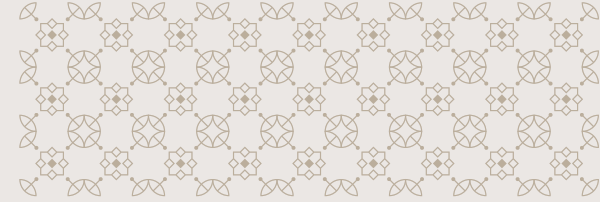


المطور

شركة محمد الحبيب العقارية

محمد الحبيب
Mohammad AlHabib
REAL ESTATE العقارية

إيال
EYAL



عن إيال

إيال للتطوير العقاري هي شركة سعودية متخصصة في مجال التطوير العقاري وتعد إحدى شركات محمد الحبيب العقارية. تم تأسيس شركة إيال في مدينة الرياض عام 2020م، ومن أهم أهدافها المساهمة في تطوير مشاريع سكنية لتواكب رؤية المملكة 2030م وتعزيز المجتمعات المؤنسة ضمن أعلى معايير جودة الحياة والبناء والاستدامة



جائزة شارة البناء المتقدم 2021

تأسس الشايب للإستشارات الهندسية عام 1986 على يد المهندس عبد الله الشايب و منذ انطلاقةه كان مصمم و ملهما لأكثر من 8000 مشروع ما بين مشاريع فردية و تجارية ومجمعات سكنية بالمملكة



التصميم الهندسي



المصمم المعماري

تأسست شركة اليسع معماريون كشركة تصميم متعددة التخصصات في المملكة العربية السعودية ونجحت في توسيع نطاقها على مستوى عالمي. يتكون فريقها من مجموعة من المصممين والمهندسين والفنانين الموجودين في السعودية وعدد من الدول الأخرى بما في ذلك استراليا والولايات المتحدة الأمريكية وجورجيا وكوسوفو. تقدم الشركة مشاريع حضرية تجمع بين التصميم المعاصر والتراث الثقافي المحلي الغني للمملكة. تخصص الشركة في تقديم مجموعة واسعة من الخدمات، مع التركيز على الحلول المستدامة والمبتكرة. فهي تلتزم بالتميز والإبداع وتسعى لإنشاء مشاريع متمركزة حول الإنسان وجاهزة للمستقبل. كل هذا يجعل اليسع معماريون شريكاً موثوقاً لتحقيق رؤى العمارة والتصميم

اليسع الشايب

لديه تصاميم متجددة تتناسب مع عالم العمارة ومستلهمه من ثقافتنا في المملكة العربية السعودية حيث توافقت مع رؤية 2030 لتكون سبب في تقليل التشوه البصري وسأهم في رفع جودة المخططات العقارية ويمتلك فريق مبتكر ومبدع بمكتبته الخاص "مكتب اليسع للإستشارات الهندسية" ومتهلف دائماً للعمل بتحديات جديدة في المجال العقاري

مهندس معماري سعودي تخرج من جامعة الملك فهد للبترول والمعادن عام 2006 ونم أكمل دراسته للاجستير بإدارة المشاريع في الجامعة التكنولوجية استراليا سيدني

اليسع
ALYASA
ARCHITECTS

التواصل



920033157



موقع المشروع

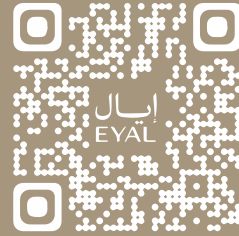


920033157



info@eyal.sa

سجل اهتمامك



جميع الحقوق محفوظة لشركة محمد الحبيب العقارية بما في ذلك المخطط والرسومات والصور والأبعاد. جميع المعلومات الواردة هنا هي لأغراض التصور فقط وقد تخضع للتغيير دون إشعار مسبق عند البيع. صور المناظر الأثاث والديكورات والمساحات الخضراء وضعت لغرض التصور فقط وغير شاملة في المنتج المباع.

إيال
الأصالة



مجتمع
الأصالة

معتمد لدى
سكني

وانفالي