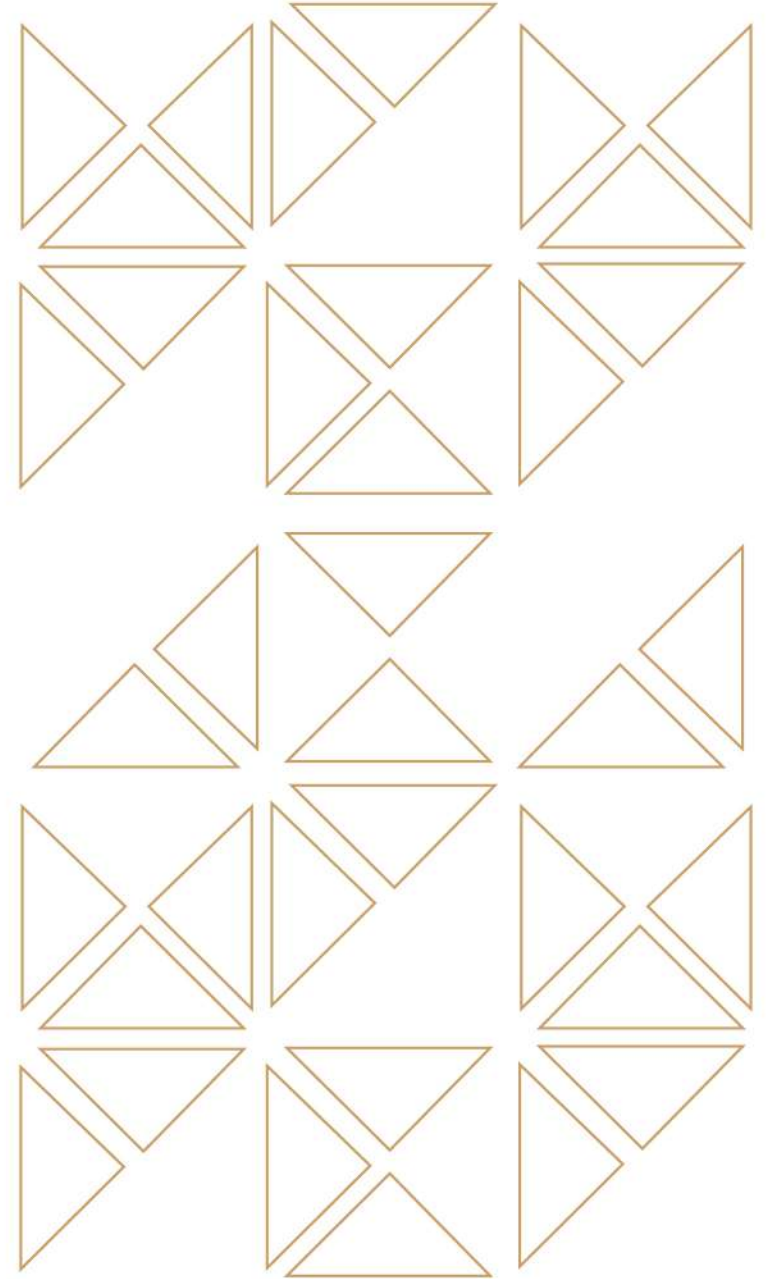




مجتمع  
الأصالة

إشراف الأمانة  
اختيارك الذكي.. لمسكن العمر



حياة عصرية ترتقي باختياراتك





## مرافق حيوية وخدمية في بيئة سكنية متكاملة



## وجهة للباحثين عن أسلوب حياة عصري

أهلاً بك في حياة عصرية ترتقي باختيارك، ووجهة الباحثين عن أسلوب حياة عصري.. تلك هي الأصالة مجتمع يتطلع إلى أن تكون جزءاً منه ويكون جزءاً منك، ها نحن نقدم لك تجربة استثنائية للسكن الراقي في جنوب الرياض ضمن بيئة حيوية مزدهرة تجمع بين أسباب السعادة والراحة والرفاهية ومتطلبات الحياة العصرية، وتميزت بتنوع تصاميمها وتكامل المرافق الحيوية ووسائل الراحة والترفيه فيها.





 مساحة الحدائق والمنتزهات + مساحات خضراء 231,434	 الوحدات السكنية 3715 وحدة سكنية	 المساحة الإجمالية 3,858,862 متر مربع
--	--	---



## موقع استراتيجي وبيئة طبيعية داخل نطاق عمراني مميز

يتميز مجتمع الأصاله بموقع استراتيجي وبيئة طبيعية داخل النطاق العمراني للجهة الجنوبية من مدينة الرياض عند ملتقى شبكة من الطرق الرئيسية، حيث يقطع طريق الدائري الثاني وهو من أكثر المواقع تميزاً من حيث انسيابية الحركة وإمكانية الوصول إليه. يشغل المجتمع مساحة إجمالية تقدر بـ 3,858,862 متر مربع تضم 3715 وحدة سكنية.

### مرافق المجتمع



1

مكتب بريد



19

مرافق تجارية



2

مراكز رعاية  
صحية



27

الحدائق



1

مركز دفاع  
مدني



12

المرافق  
التعليمية



7

المساجد



2

الجوامع





# إشرافة الأصالة

اختيارك الذكي.. لمسكن العمر





## مجتمع سكني عصري .. وفق أحدث تقنيات البناء

### إشراقه الأصالة

اختيارك الذكي.. لمسكن العمر



( إشراقه الأصالة ) هو أحد مشاريع شركة إشراقه التميّز للتطوير العقاري، يتميز المشروع بتصاميم عصرية على الطراز المعماري السلمياني، حيث صمّم المشروع بعدة نماذج لتلبية كافة الأذواق والرغبات ومتطلبات العائلة السعودية، والاستجابة لتطلعات الباحثين عن أسلوب حياة عصري، ويتم تنفيذه بتقنية قوالب الألمنيوم (أحد أجود وأفضل تقنيات البناء الحديث)، كما يتميز بموقعه الواعد حيث يقع ضمن مشروع مجتمع «الأصالة» أحد المشاريع العملاقة للوطنية للإسكان جنوب غرب مدينة الرياض قرب قاعدة الملك سلمان الجوية.

تقوم شركة اشراقه التميز بتطوير عدد ٨٩ فيلا باستخدام تقنية بناء حديثة وتصاميم عصرية تلي جميع الرغبات باستخدام أجود المواد المستخدمة في البناء ومراعاة جميع الأسس العلمية والهندسية في البناء الحديث .

مساحة المشروع تتجاوز ٣٢ ألف متر مربع، عدد الوحدات ٨٩ فيلا سكنية، مساحة الأرض تبدأ من ٣٤٥ متر مربع ، أما الأسعار فتبدأ من ٨٥ ألف ريال بعد الدعم.







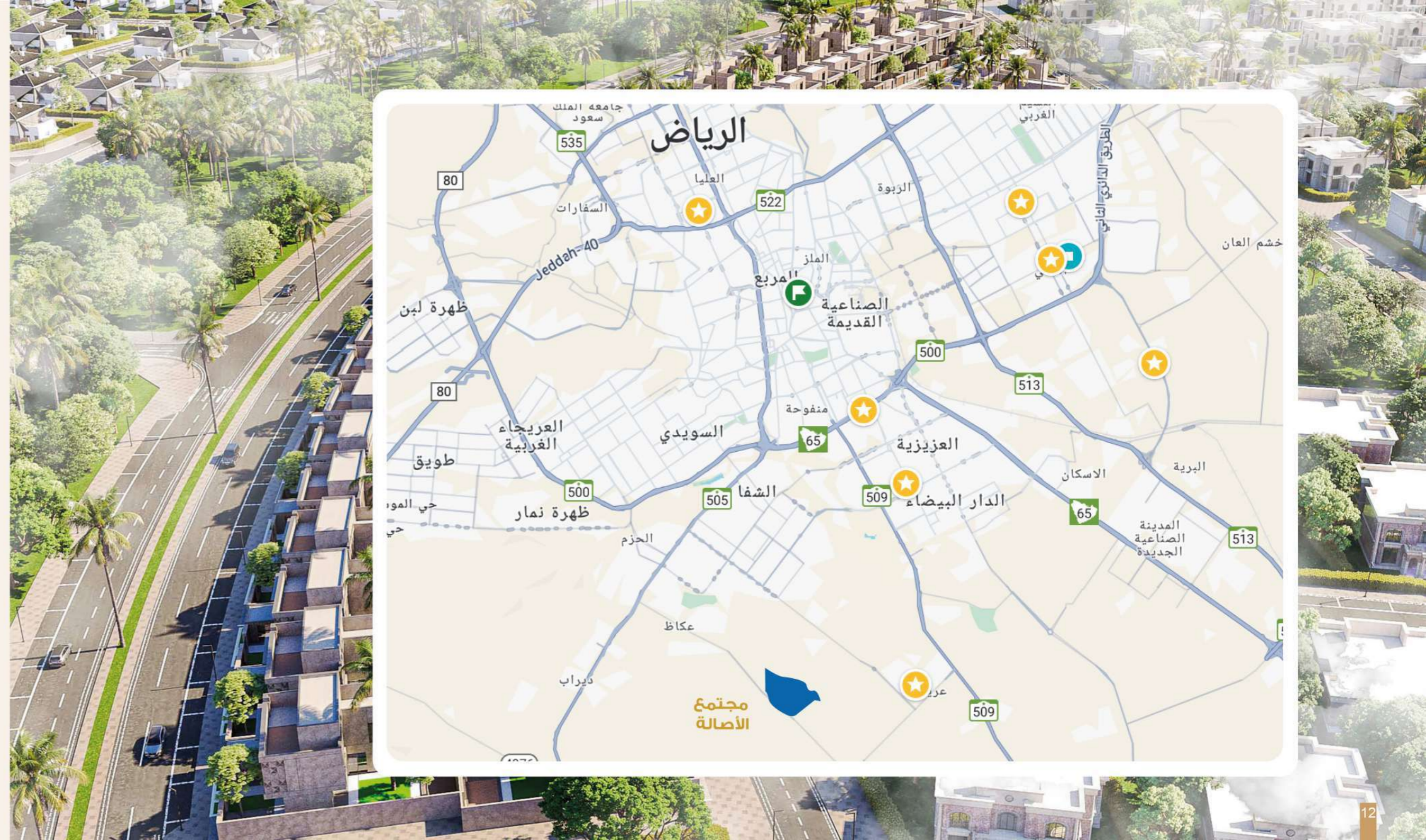
## إشراقه الأصالة

اختيارك الذكي.. لمسكن العمر

### موقع سكني.. متميز

يتميز مجتمع الأصالة بموقع استراتيجي وبيئة طبيعية داخل النطاق العمراني لجنوب غرب مدينة الرياض عند ملتقى شبكة من الطرق الرئيسية ويقطع المشروع الطريق الدائري الثاني وهو من أكثر المواقع المتميزة من حيث إنسيابية الحركة وإمكانية الوصول إليه.

- بالقرب من :
- قاعدة الملك سلمان الجوية
  - طريق ديراب
  - مستشفى الأمير سعود الفيصل







عندما يجتمع..  
الفن و العمارة

## مفهوم معماري يجسد الأصالة والحداثة.. التصميم بالطراز السلطاني

تم إضافة لمسات معمارية جميلة تجسد ملامح هوية عمرانية مميزة، نفخر بأن نضعها في إطار علمي منهجي يظهر فنون العمارة والتصميم، وتهدف المبادرة إلى تأصيل العمارة السلطانية، وتجسيدها من حيث الفلسفة والنهج التصميمي في عدة قيم، وقدمت الهيئة من خلال الميثاق منهجية وطنية في وثيقة متكاملة لتحقيق التميز العمراني وتحسين جودة الحياة، لتكون مرجعا لجميع من لهم دور في توفير بيئات عمرانية تحاكي التطورات المستقبلية في المملكة.



خيارات متعددة..  
لحياة أكثر رفاهية



نموذج فيلا D

298 متر مربع



نموذج فيلا C

298 متر مربع



نموذج فيلا B

326 متر مربع



نموذج فيلا A

345 متر مربع

90 فيلا دوبلكس

إجمالي عدد الوحدات السكنية



## نموذج فيلا A

مساحة النموذج 345 متر مربع







مساحة الدور الأرضي  
173,3 m<sup>2</sup>

ملحق : 3.8 X 6.5 m  
مطبخ : 4.4 X 3.4 m  
دورات مياه عدد : 3

مجلس : 4.5 X 4.6 m  
معيشة و طعام : 4.4 X 7.7 m  
خادمة : 2.1 X 3.1 m

الدور الأرضي



نموذج لفيللا A / الصورة تخيلية





مساحة الروف  
43 m2

صالة 3.8 X 4.7 m  
دورة مياه عدد: 1

الروف



مساحة الدور الأول  
128,8 m2

ملابس نوم رئيسية : 2.5 X 2.9 m  
غرفة نوم ٢ : 3.6 X 4.7 m  
دورات مياه عدد : 4

نوم رئيسية : 3.8 X 4.4 m  
غرفة نوم ١ : 3.6 X 3.9 m  
غرفة نوم ٣ : 3.6 X 4.5 m

الدور الأول





## نموذج فيلا B

مساحة النموذج 326 متر مربع





مساحة الدور الأرضي  
154,3 m<sup>2</sup>

مطبخ: 4,4 X 3,4 m  
دورات مياه عدد: 3

مجلس: 4,5 X 4,6 m  
معيشة وطعام: 4,4 X 7,7 m  
خادمة: 2,1 X 3,1 m

### الدور الأرضي



نموذج لفيللا B / الصورة تخيلية





مساحة الروف  
43 m<sup>2</sup>

صالة 3.8 X 4.7 m  
دورة مياه عدد: 1

الروف



مساحة الدور الأول  
128,8 m<sup>2</sup>

ملابس نوم رئيسية : 2.5 X 2.9 m  
غرفة نوم ٢ : 3.6 X 4.7 m  
دورات مياه عدد : 4

نوم رئيسية : 3.8 X 4.4 m  
غرفة نوم ١ : 3.6 X 3.9 m  
غرفة نوم ٣ : 3.6 X 4.5 m

الدور الأول



## نموذج فيلا C

مساحة النموذج 298 متر مربع



نموذج لفيللا C / الصورة تخيلية







مساحة الدور الأرضي  
154,3 m<sup>2</sup>

مطبخ: 4,4 X 3,4 m  
دورات مياه عدد: 3

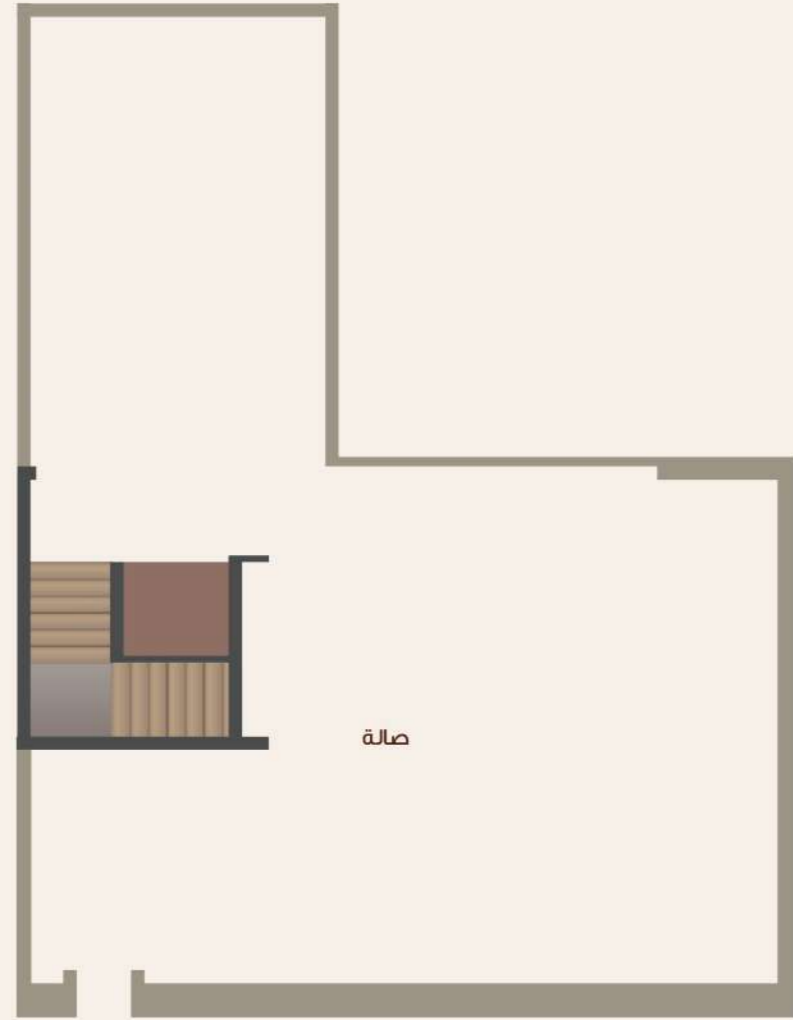
مجلس: 4,5 X 4,6 m  
معيشة وطعام: 4,4 X 7,7 m  
خادمة: 2,1 X 3,1 m

### الدور الأرضي



نموذج لفيللا C / الصورة تخيلية





## الروف



## الدور الأول

مساحة الدور الأول  
128,8 m<sup>2</sup>

ملايبس نوم رئيسية : 2.5 X 2.9 m  
غرفة نوم ٢ : 3.6 X 4.7 m  
دورات مياه عدد : 4

نوم رئيسية : 3.8 X 4.4 m  
غرفة نوم ١ : 3.6 X 3.9 m  
غرفة نوم ٣ : 3.6 X 4.5 m





نموذج لفيللا D / الصورة تخيلية



## نموذج فيلا D

مساحة النموذج 298 متر مربع





مساحة الدور الأرضي  
123,85 m<sup>2</sup>

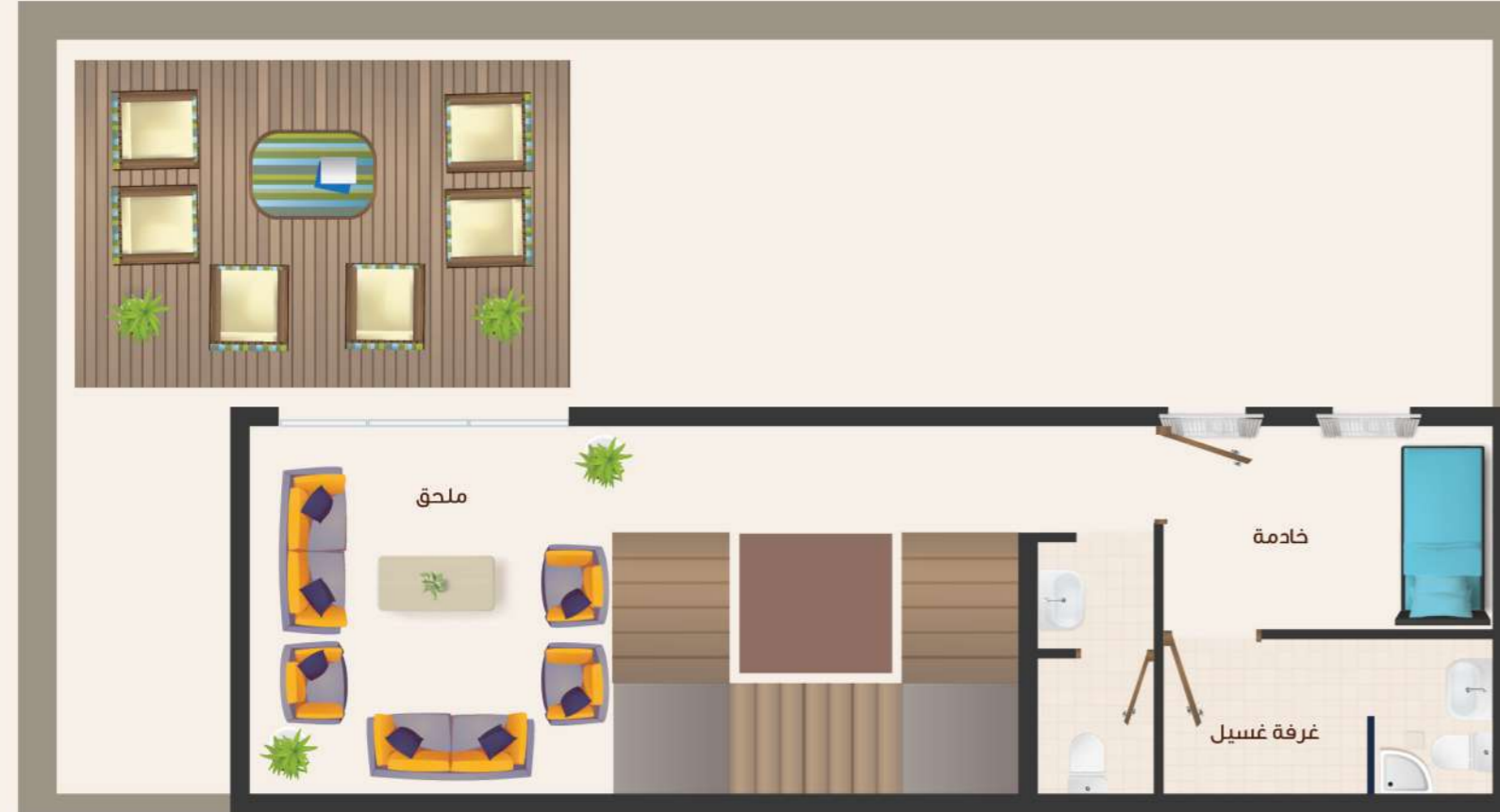
مطبخ : 2.7 X 4.7 m

مجلس : 4.7 X 6.3 m  
معيشة و طعام : 4.9 X 9 m  
دورات مياه عدد : 2

الدور الأرضي







مساحة الروف  
52,92 m2

دورات مياه عدد : 2

صالة : 3.8 X 3.75 m  
غرفة غسيل : 1.6 X 2 m  
غرفة خادمة : 1.6 X 2 m

الروف



مساحة الدور الأول  
121,15 m2

ملايبس نوم رئيسية : 2.6 X 2.9 m  
غرفة نوم 2 : 3.8 X 5.1 m  
دورات مياه عدد : 3

نوم رئيسية : 3.8 X 5.1 m  
غرفة نوم 1 : 3.8 X 3.8 m  
غرفة نوم 3 : 3.8 X 3.8 m

الدور الأول





## الضمانات

- أعمال الألومنيوم
- الأبواب الخارجية والداخلية
- تمديدات التكييف
- الإضاءة الداخلية والخارجية
- التركيبات الكهربائية
- أعمال الدهانات
- الإكسسوارات الصحية
- أعمال السباكة
- الأرضيات

1  
سنة

10  
سنوات

- الهيكل الإنشائي
- أعمال العزل المائي والحراري

2  
سنتين

المواد الأخرى  
حسب ضمان المورد

- الخزانات

## المواصفات

- بورسلان وسيراميك
- الأرضيات
- دهان بلاستيك
- الجدران
- طلاء أبيض
- الأسقف
- مغاسل ، دش ، اكسسوارات
- دورات المياه
- أبواب خشبية أو فورمايكا أو PVC
- الأبواب
- نوافذ من الألمنيوم
- النوافذ
- باب كراج رول
- الكراج ( موقف السيارة )
- خزان أرضي 18000 لتر.
- الخزانات
- جدارية
- مراوح الشفط

مواصفات جميع المواد المستخدمة في البناء والتشطيب مطابقة لمواصفات الهيئة السعودية للمواصفات والمقاييس والجودة والمواصفات العالمية.







تأسست **NHC** الشركة الوطنية للإسكان في أواخر عام ٢٠١٦ م، بموجب المرسوم الملكي رقم ٧٢٦٢ بتاريخ ١٤٣٧/٢/٨ هـ ، لتكون الذراع الاستثماري لمبادرات وبرامج وزارة الشؤون البلدية والقروية والإسكان في القطاع العقاري السكني والتجاري.

لتصبح الشركة الممكّن الوطني لقطاع الإسكان ومنظومة العرض العقاري ويشمل القطاعين العام والخاص وذلك بتطوير شراكات استراتيجية معهم.

كما تحرص الشركة على تقديم مشاريع نوعية عبر مجتمعات عمرانية بتصاميم عصرية وحلول سكنية متنوعة وبأسعار مناسبة تواكب تطلعات جيل المستقبل وتحقق جودة الحياة، وذلك بالشراكة مع المطورين العقاريين من ذوي الخبرة والكفاءة.



# إشراق الأصاله

اختيارك الذكي.. لمسكن العمر



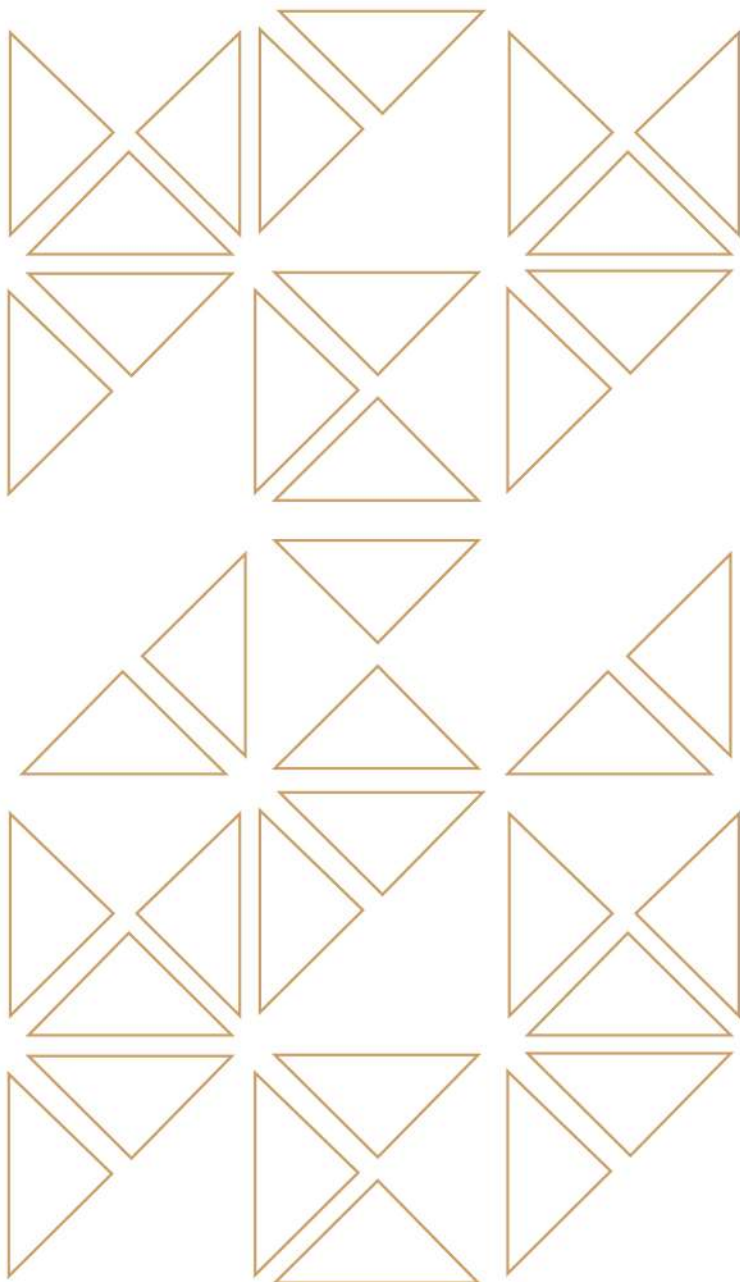
إشراق التميز للتطوير العقاري  
ISHRAQAT AL TAMAIUZ Real Estate  
Development

## المطور العقاري لمشروع إشراق الأصاله .. شركة إشراق التميز للتطوير العقاري

شركة رائدة تعمل بمبادئ احترافية، وأسلوب عصري حديث، وبخبرة عقارية كبيرة تسعى لتقديم أفضل الخدمات المتقدمة والحلول المتكاملة في التطوير والاستثمار العقاري، من خلال مشاريع متفردة، تتميز بالدقة والإتقان، والجودة والإبداع، والتكامل والابتكار، في التصميم والإنشاء، وانتقاء المواقع الجاذبة، بمعايير رفيعة، وتقنيات متجددة .

تسعى إشراق التميز للتطوير العقاري لتوفير أفضل الفرص العقارية التي تلبى حاجة الباحثين عن حياة عصرية أكثر رفاهية من خلال مشاريع عقارية ناجحة تعزز مكانة الشركة في القطاع العقاري في المملكة ..





# إشرقة الأصالة

اختيارك الذكي.. لمسكن العمر



📍 Kingdom Of Saudi Arabia  
✉ P.O.Box 12558 Riyadh 11791  
☎ +966 11 4152594  
📞 +966 11 4152594  
@ info@itcsaudi.com  
🌐 www.itcsaudi.com

للاستعلام والتواصل  
**055 952 6222**

معتمد لدى  
سكني

وافيا  
عمر أو التقييم بعد التسليم  
OR PLAN SALES ON BEST