



الفرسان

ساحيل  
SAHEEL

# الفهرس

ضاحية الفرسان

4

مجتمع صهيل

10

نماذج الفلل

24

المواصفات

62

الضمانات

64

الشركة الوطنية للإسكان

66

الديار العربية

68

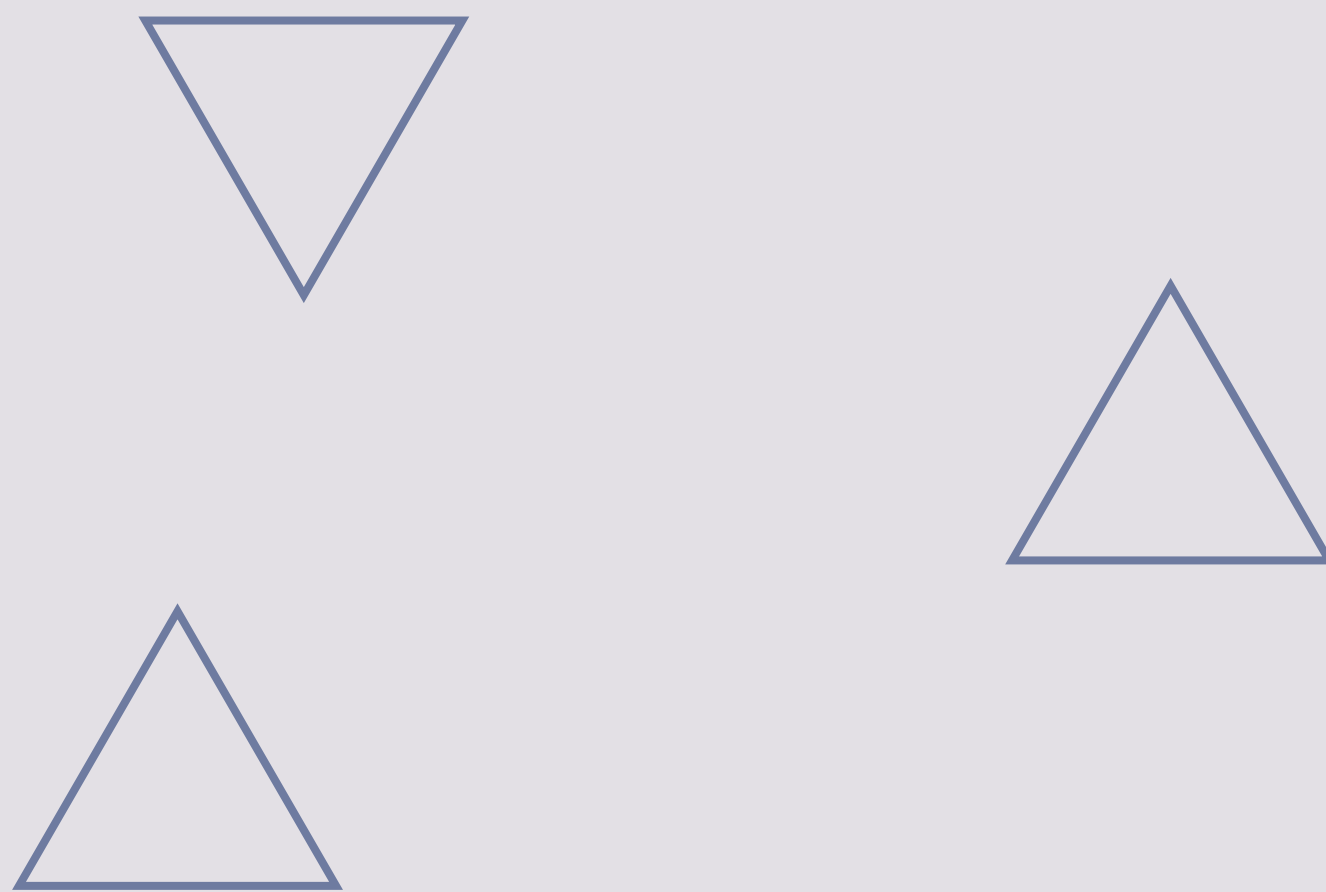
سجل اهتمامك

74



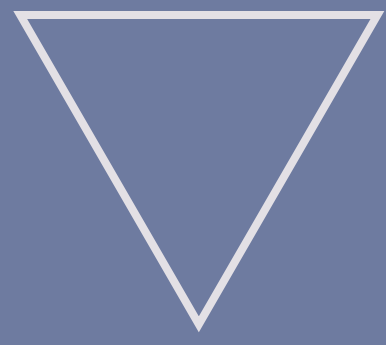
في مدينة الرياض، تروي ضاحية الفرسان قصة فريدة من نوعها، تحكي عن التلاقي الرائع بين التاريخ العريق للتصاميم وروعة البناء الحديث. بمساحة تتجاوز 35 مليون متر مربع، تستضيف الضاحية مجتمعات سكنية متنوعة تضم أكثر من 50 ألف وحدة بتصاميم فريدة ومساحات متعددة، تدعو إلى فرصة للعيش في بيئة تجمع بين النشاط والراحة.

يعيش سكان ضاحية الفرسان تجارب استثنائية كل يوم، في بيئة صحية مستدامة محاطة بمساحات خضراء تمتد لأكثر من 6 ملايين متر مربع. تعكس هذه الحدائق الفسيحة جمال الطبيعة وتعزز جودة حياة السكان، حيث يتألق الطراز المعماري الفريد في تصاميم الضاحية، ليمزج بين عراقة الماضي وحدث الحاضر بأسلوب أبيق ومتناغم.



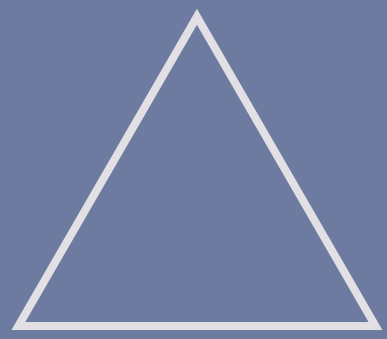
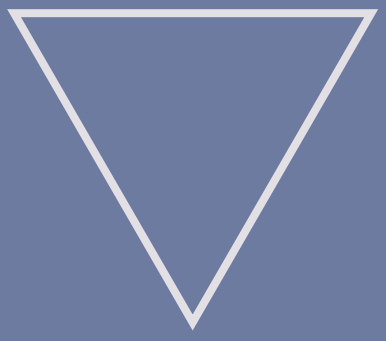
# معلومات

## عن الضاحية



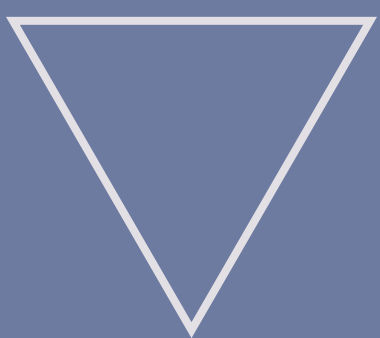
إجمالي  
المساحة

35+  
مليون م<sup>2</sup>



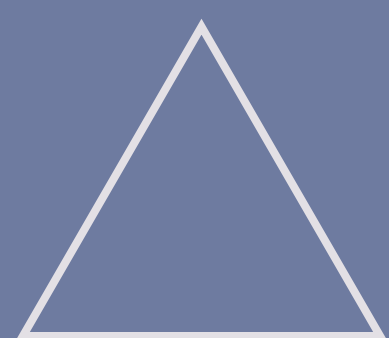
المساحات  
الخضراء

6+  
مليون م<sup>2</sup>



عدد  
المرافق

190+  
مرفق متنوع



في ضاحية الفرسان، أنت محاط بكل ما يصنع الفرق، حيث تقدم هذه الواحة السكنية الفاخرة أسلوب حياة مميز في قلب الرياض.

13  
مركز اجتماعي



4  
مكتب حكومي

16  
مركز صحي



3  
مركز بريد

59  
مرفق تعليمي



7  
مركز أمني

84  
جامع ومسجد



# خدمات متكاملة

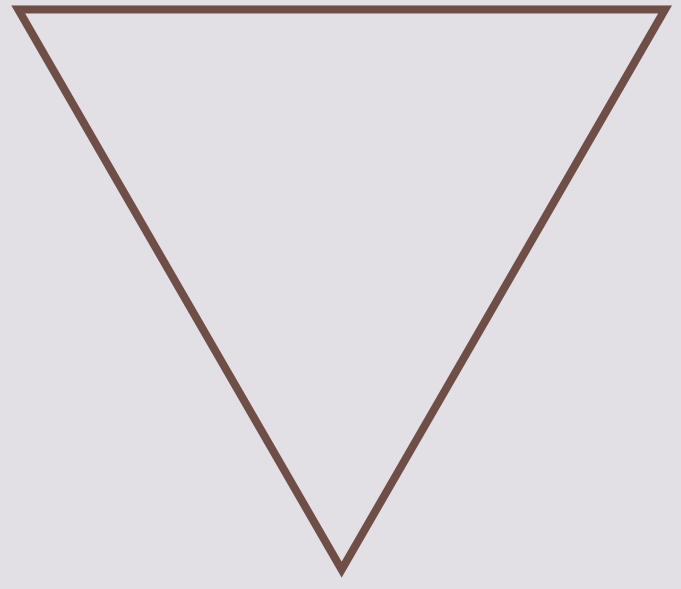
## تعزز من

## جودة الحياة

ضاحية متكاملة تجمع ما بين المرافق الحيوية، والأماكن الترفيهية، والمراكز التجارية، لتتيح لأفراد الأسرة الاستمتاع بكل لحظة داخل هذا المجتمع الفريد.

# مجتمع

# صهيل



# صَهِيل

SAHEEL

بصمة جديدة تضاف إلى مجتمعات الديار العربية النابضة بروح الأصالة والجودة المعمارية، صممت على يد محترفين أتقنوا في استخدام المساحات وأبدعوا في التصاميم التي تنبض بالفخامة والتراث.

يعكس هذا المجتمع الذي يقع في قلب ضاحية الفرسان إلتزام الديار العربية بإنجاز جميع مشاريعها بدقة وحيوية وذكاء ليجسد التطور والعملية والمستقبل الذي يمنح الأسرة سعادة الاستقرار وجودة الاختيار وعنوان الحياة الأجل في قلب الديار.





# بداية جديدة ومستقبل مشرق

موقع مميز لك  
وللمستقبل

خدمات متكاملة تعزز  
من جودة الحياة

منزل اليوم  
لسعادة الغد

# موقع مميز

## لك وللمستقبل

ضاحية سكنية جديدة شمال شرق الرياض، تمثل مجتمع حيوي متكامل الخدمات يقع بقرب أهم الوجهات الحيوية ومتصل بأهم الطرق الرئيسية.

ميدان الملك  
عبد العزيز للفروسية **5 دقائق**

مطار الملك  
خالد الدولي **10 دقائق**

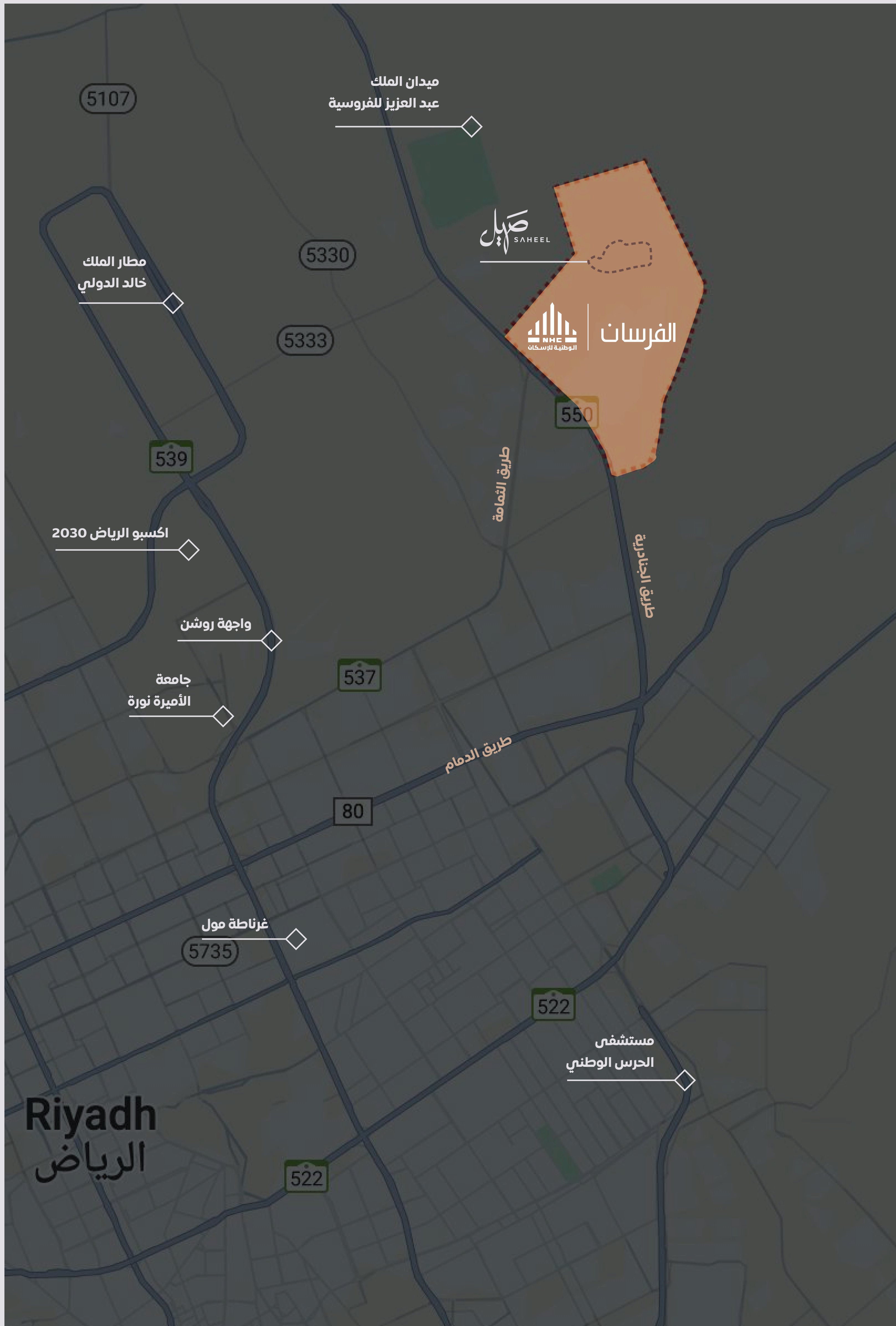
اكسبو  
الرياض 2030 **10 دقائق**

واجهة  
روشن **15 دقيقة**

جامعة  
الأميرة نورة **16 دقيقة**

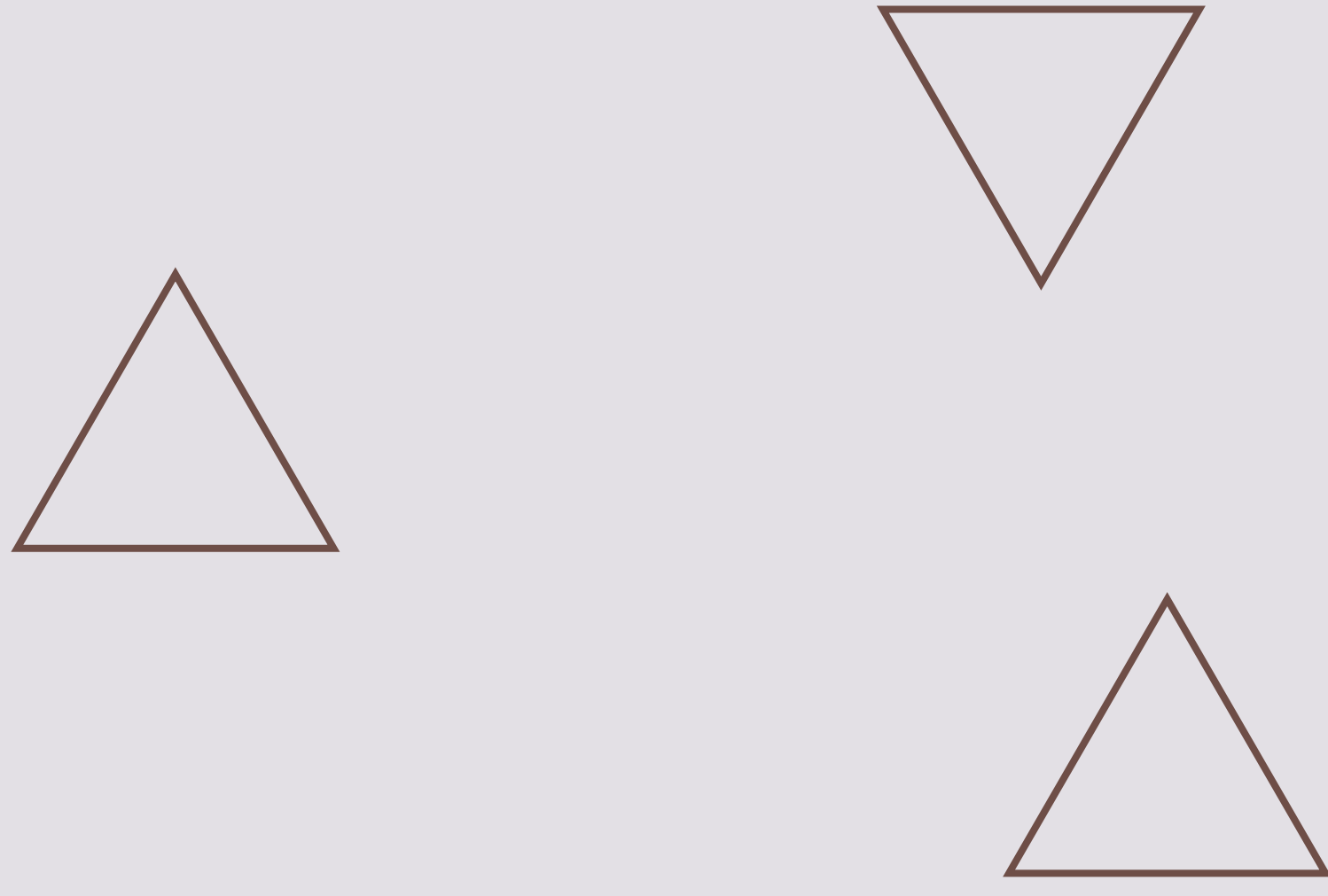
غرناطة  
مول **20 دقيقة**

مستشفى  
الحرس الوطني **24 دقيقة**





# منزل اليوم لسعادة الغد



على مساحة 150,000 م<sup>2</sup>  
يمتد مجتمع "صهيل" بالقرب  
من أكثر الوجهات الحيوية  
في مدينة الرياض، ليشكل  
نسيجًا اجتماعيًا فريدًا.



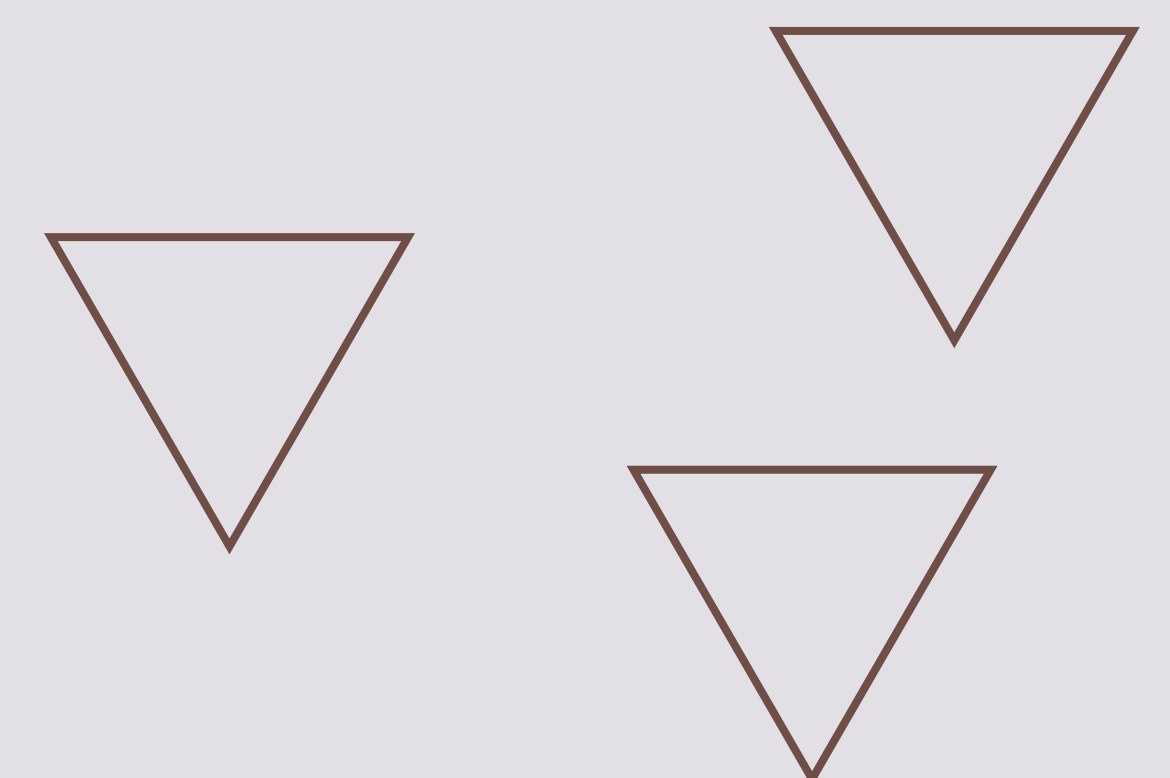


مجتمع يتمحور

حول الأصالة

والتراث

روحه من وحي  
المستقبل





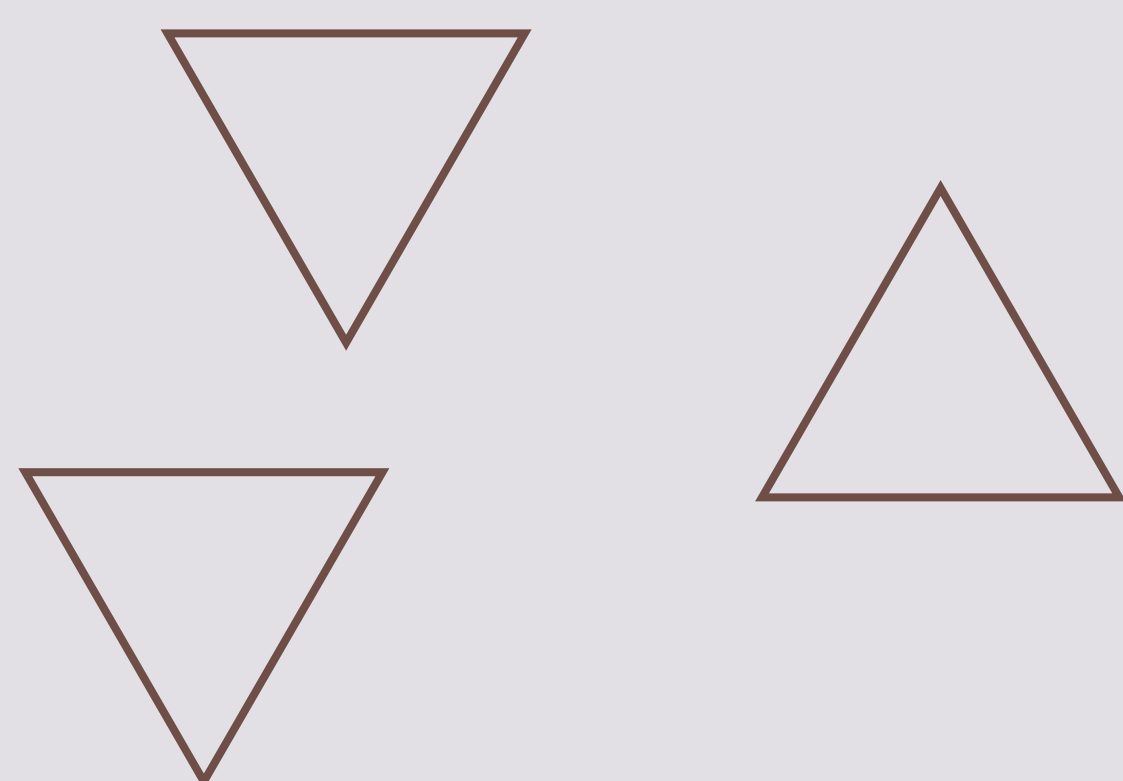
مجتمع

نايـض

بالحيـاة

واجهته  
الحدائق

وعنوانه  
الإيجابية



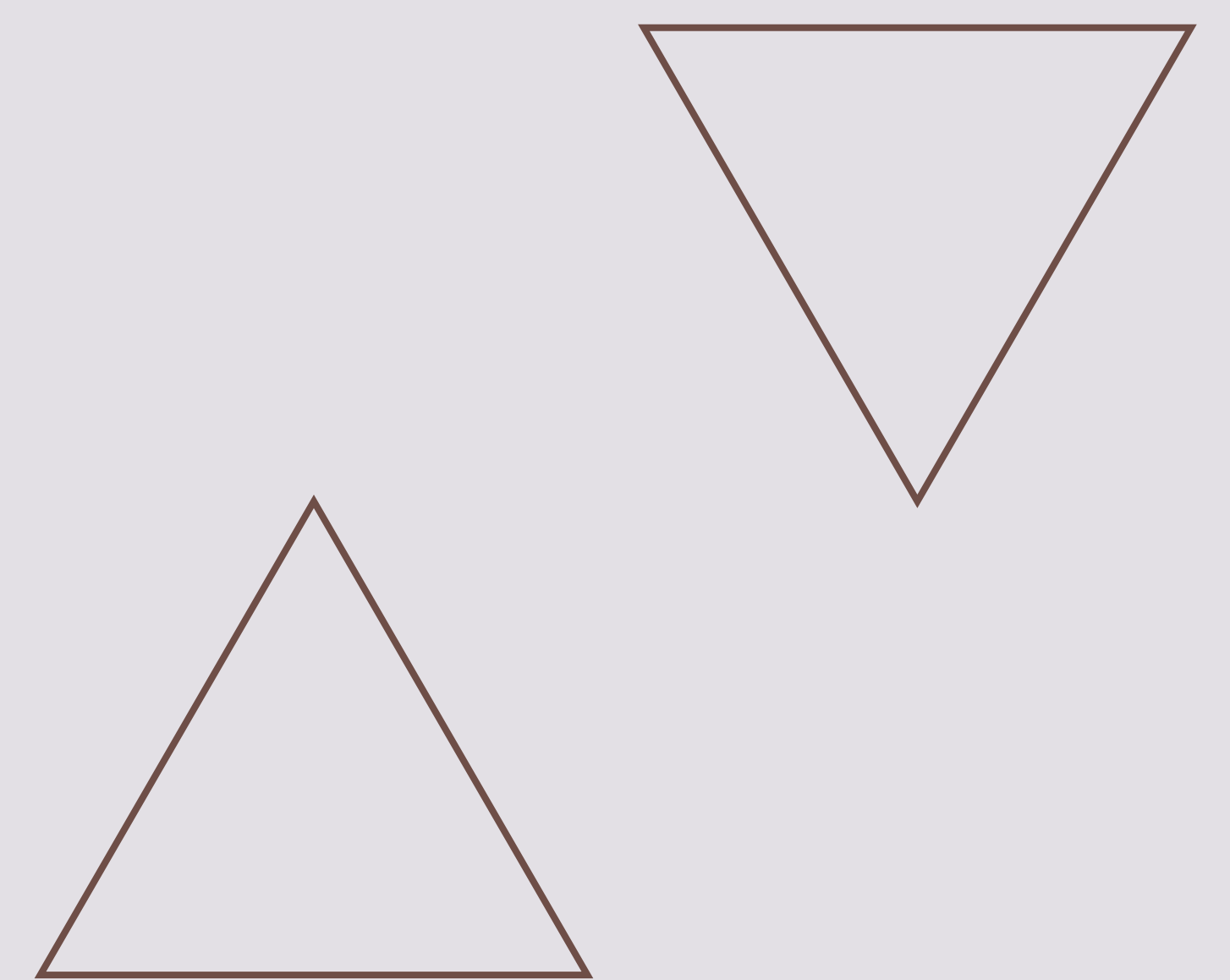


بساطة

تتغلب

على التعقيد

تصميم يتميز  
بدقة التفاصيل

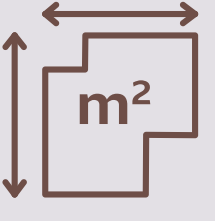


نماذج سكنية تجمع ما بين إبداع التصميم وتكامل المرافق الخدمية، لتمنح ساكنيها تعريفاً جديداً للسكن النموذجي.

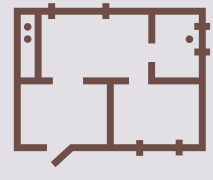
# نماذج ذكية

## تواكب الاحتياجات

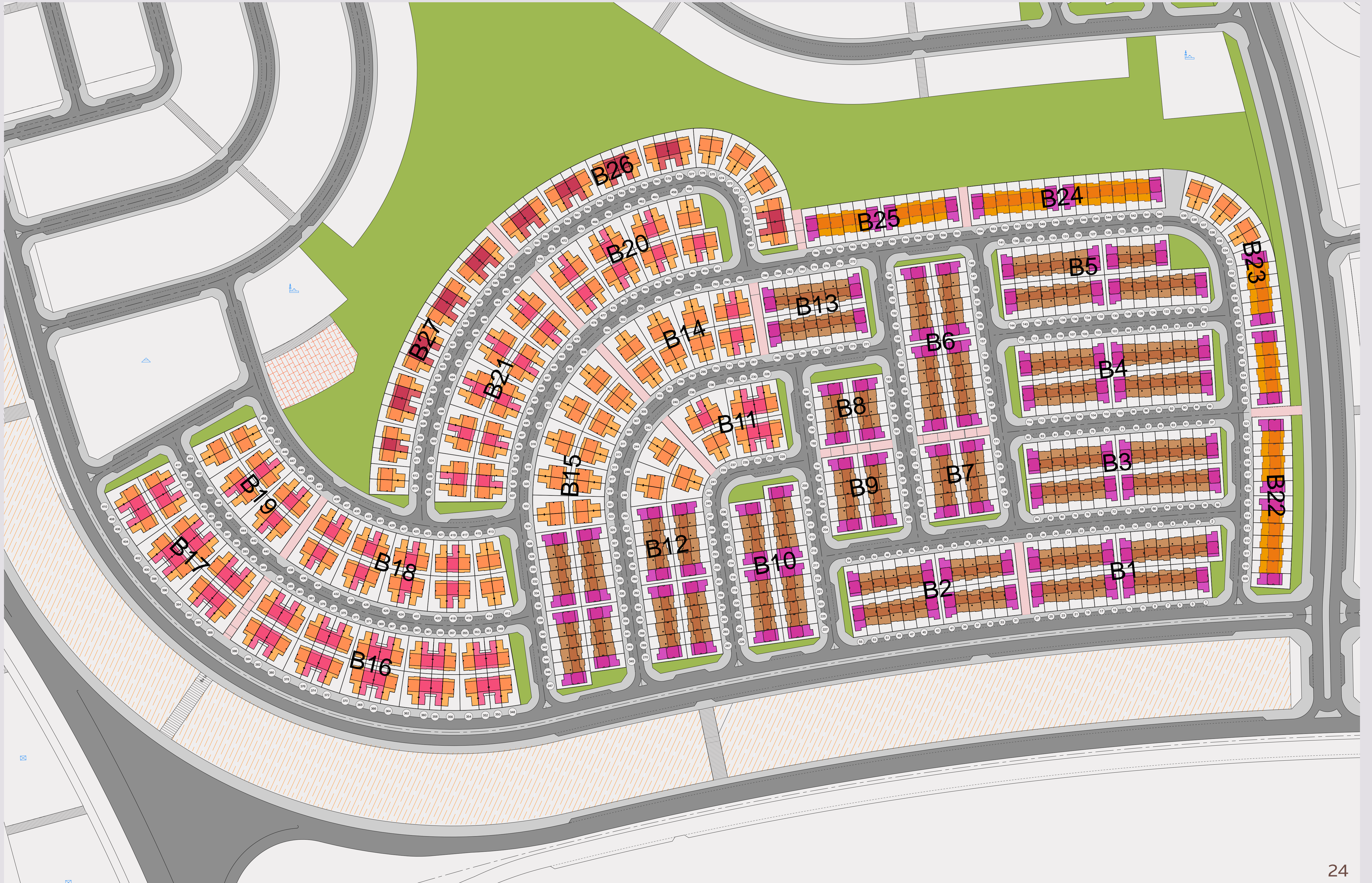
299-325  
متر مربع



6  
نماذج للفلل



613  
فيلا



# فيلا

## A1

## المواصفات

### الدور الأرضي 129 م<sup>2</sup>

- غرفة معيشة
- مجلس
- غرفة طعام
- 2 حمامات ضيوف
- مطبخ
- 2 تراس

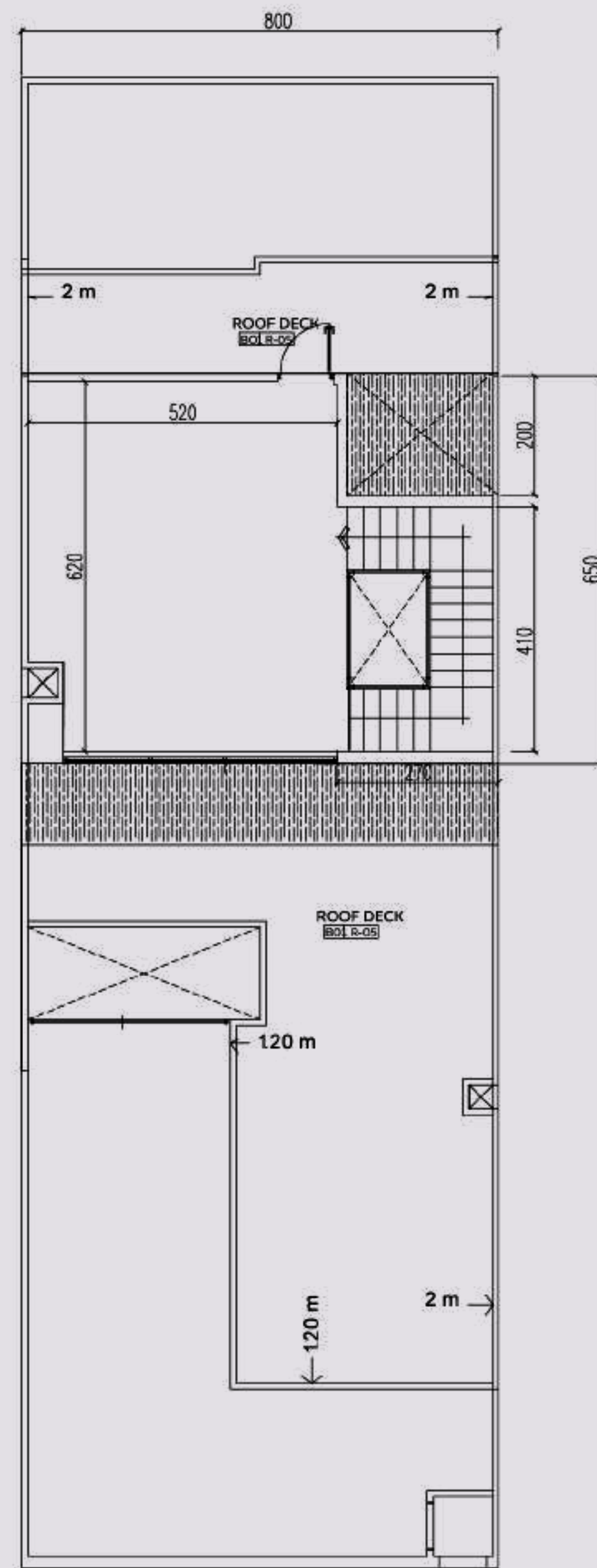
### الدور الأول 120 م<sup>2</sup>

- غرفة نوم رئيسية
- 3 غرف نوم
- غرفة معيشة
- 3 حمامات
- غرفة ملابس
- تراس

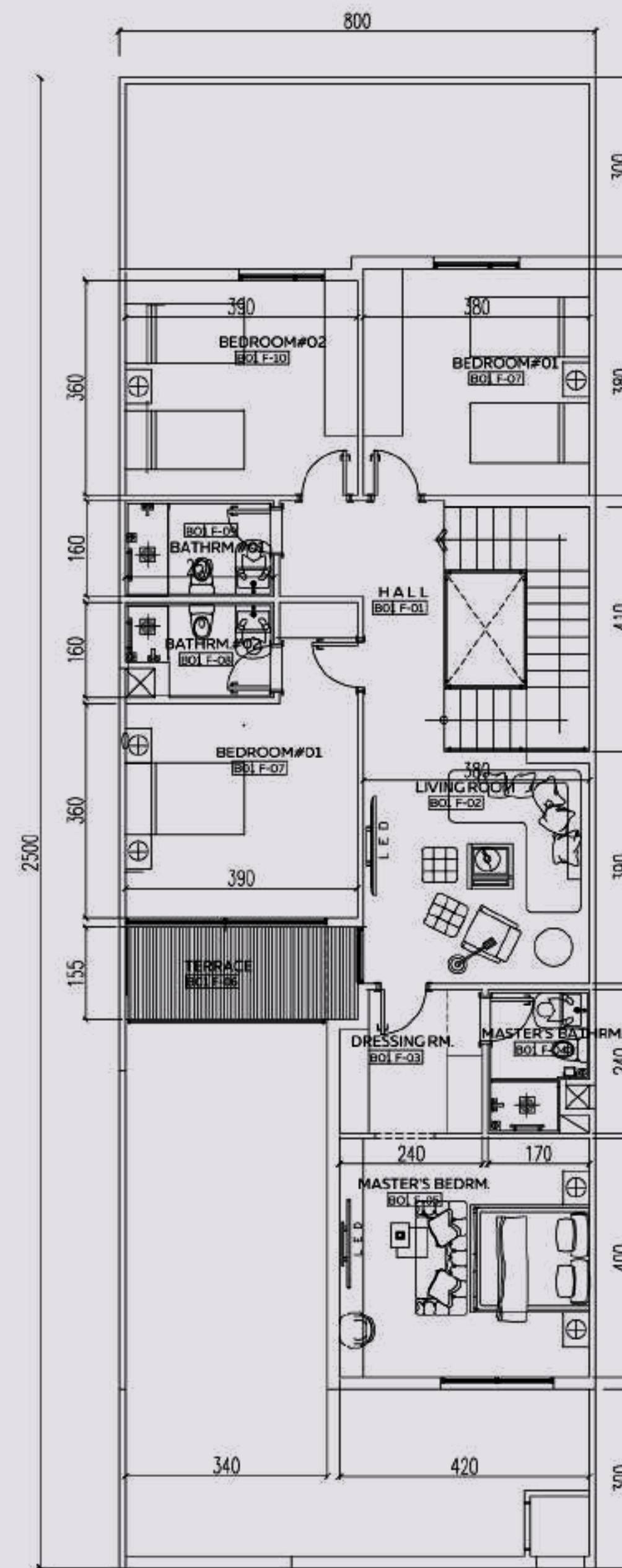
### السطح 60 م<sup>2</sup>

- غرفة متعددة الاستخدام
- سطح

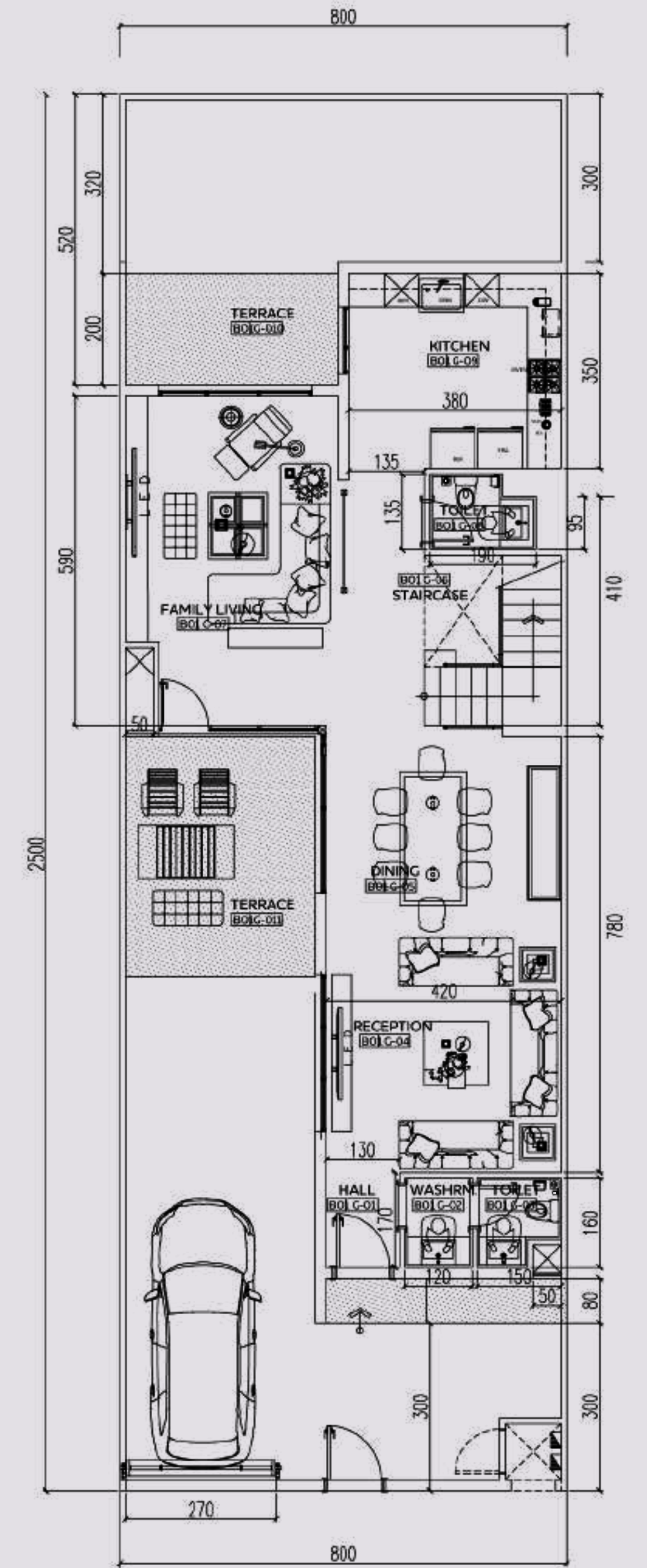
صافي مساحة البناء 309 م<sup>2</sup>  
متوسط مساحة الأرض 200 م<sup>2</sup>



السطح



الدور الأول



الدور الأرضي





صورة تخيلية



# فيلا

## A2

## المواصفات

### الدور الأرضي 129.7 م<sup>2</sup>

- غرفة معيشة
- مجلس
- غرفة طعام
- 2 حمامات ضيوف
- مطبخ
- 2 تراس

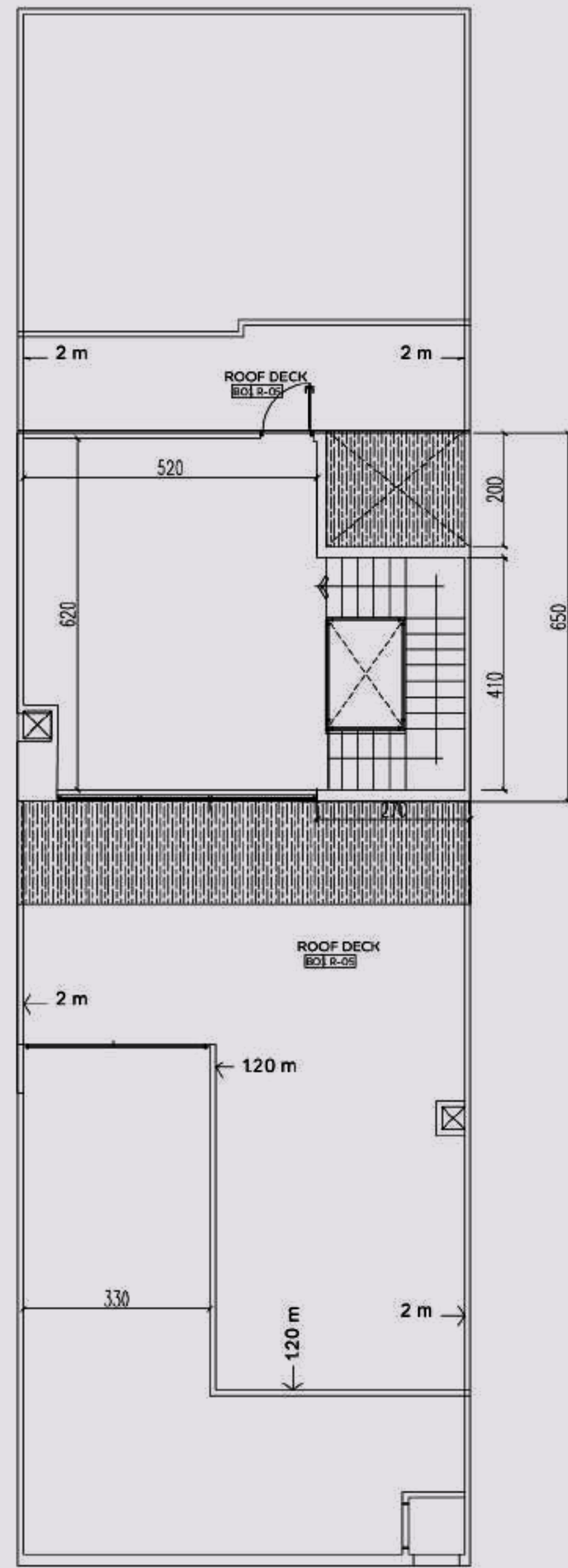
### الدور الأول 126.9 م<sup>2</sup>

- غرفة نوم رئيسية
- 3 غرف نوم
- غرفة معيشة
- 3 حمامات
- غرفة ملابس
- تراس

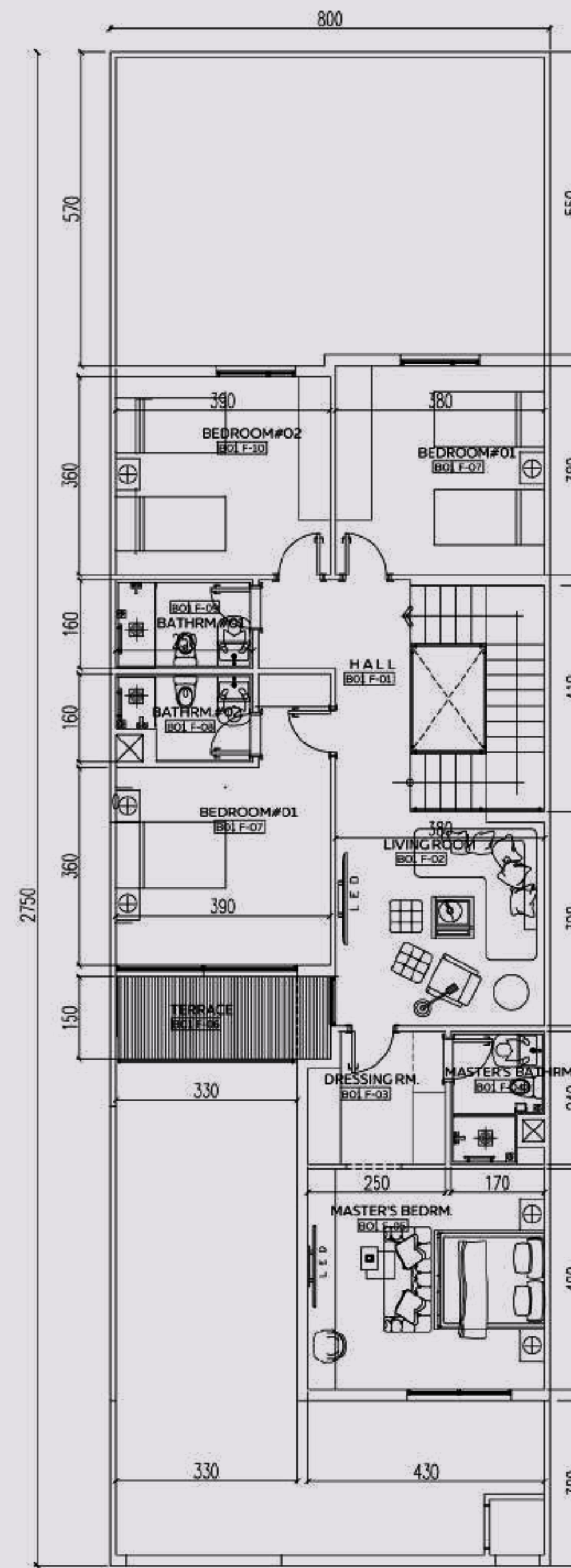
### السطح 63.4 م<sup>2</sup>

- غرفة متعددة الاستخدام
- سطح

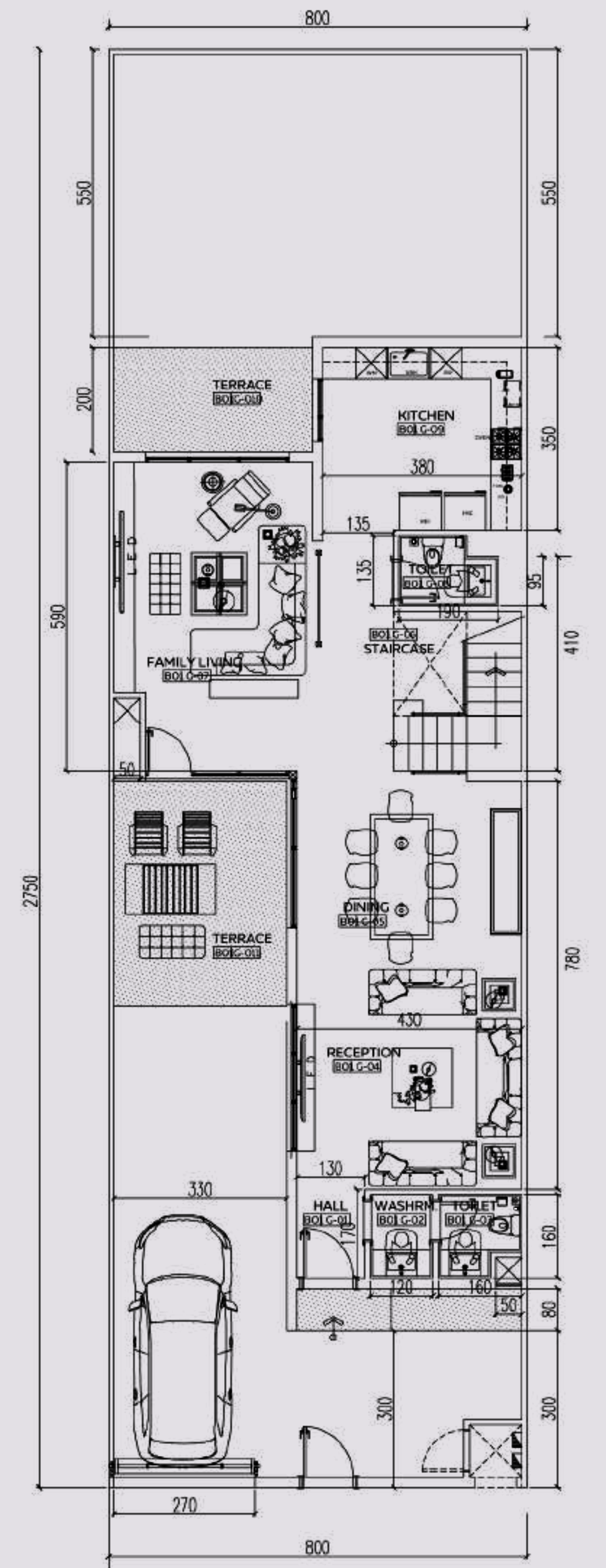
صافي مساحة البناء 320 م<sup>2</sup>  
متوسط مساحة الأرض 220 م<sup>2</sup>



السطح



الدور الأول



الدور الأرضي





صورة تخيلية

# فيلا

## A3

## المواصفات

### الدور الأرضي 131.73 م<sup>2</sup>

- غرفة معيشة
- مجلس
- غرفة طعام
- 2 حمامات ضيوف
- مطبخ
- 2 تراس

### الدور الأول 128.93 م<sup>2</sup>

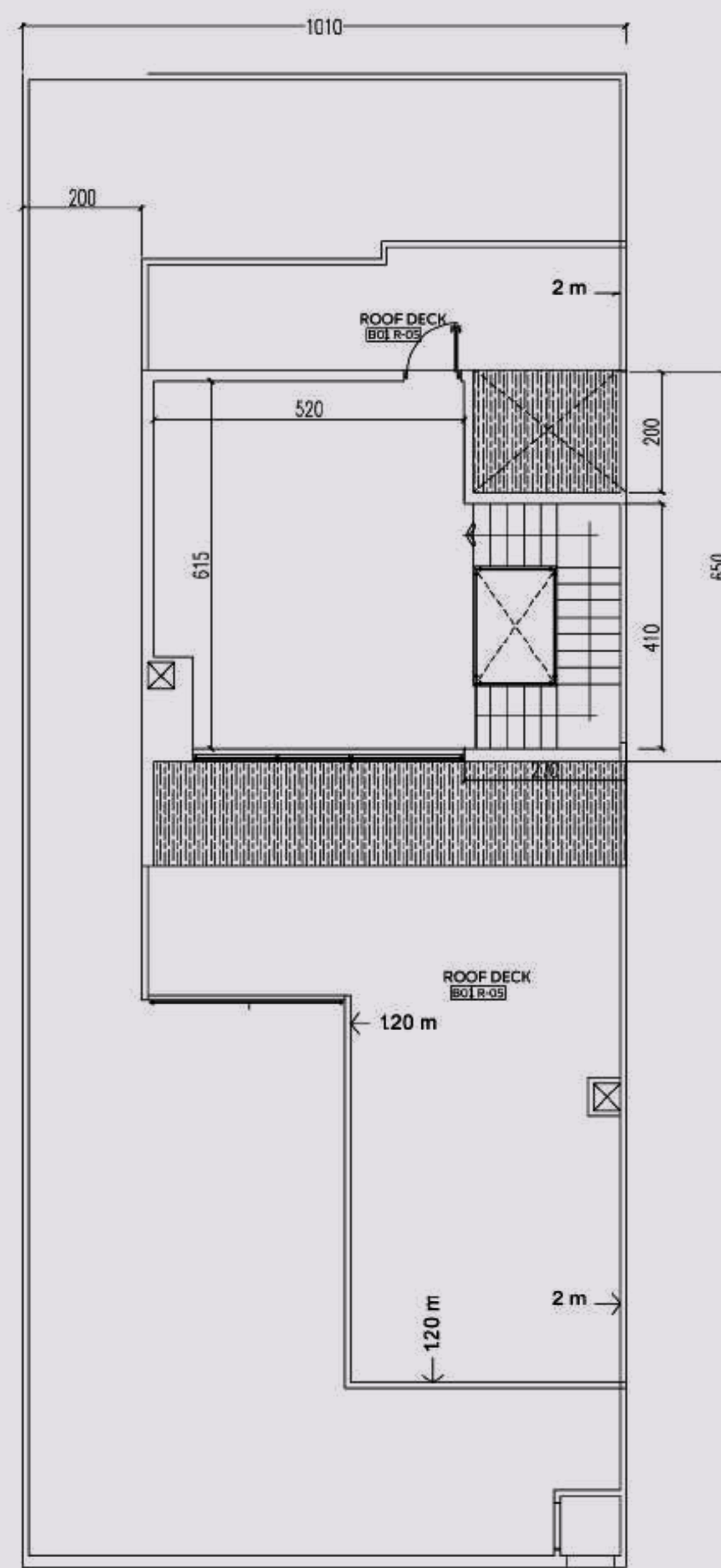
- غرفة نوم رئيسية
- 3 غرف نوم
- غرفة معيشة
- 3 حمامات
- غرفة ملابس
- تراس

### السطح 64.34 م<sup>2</sup>

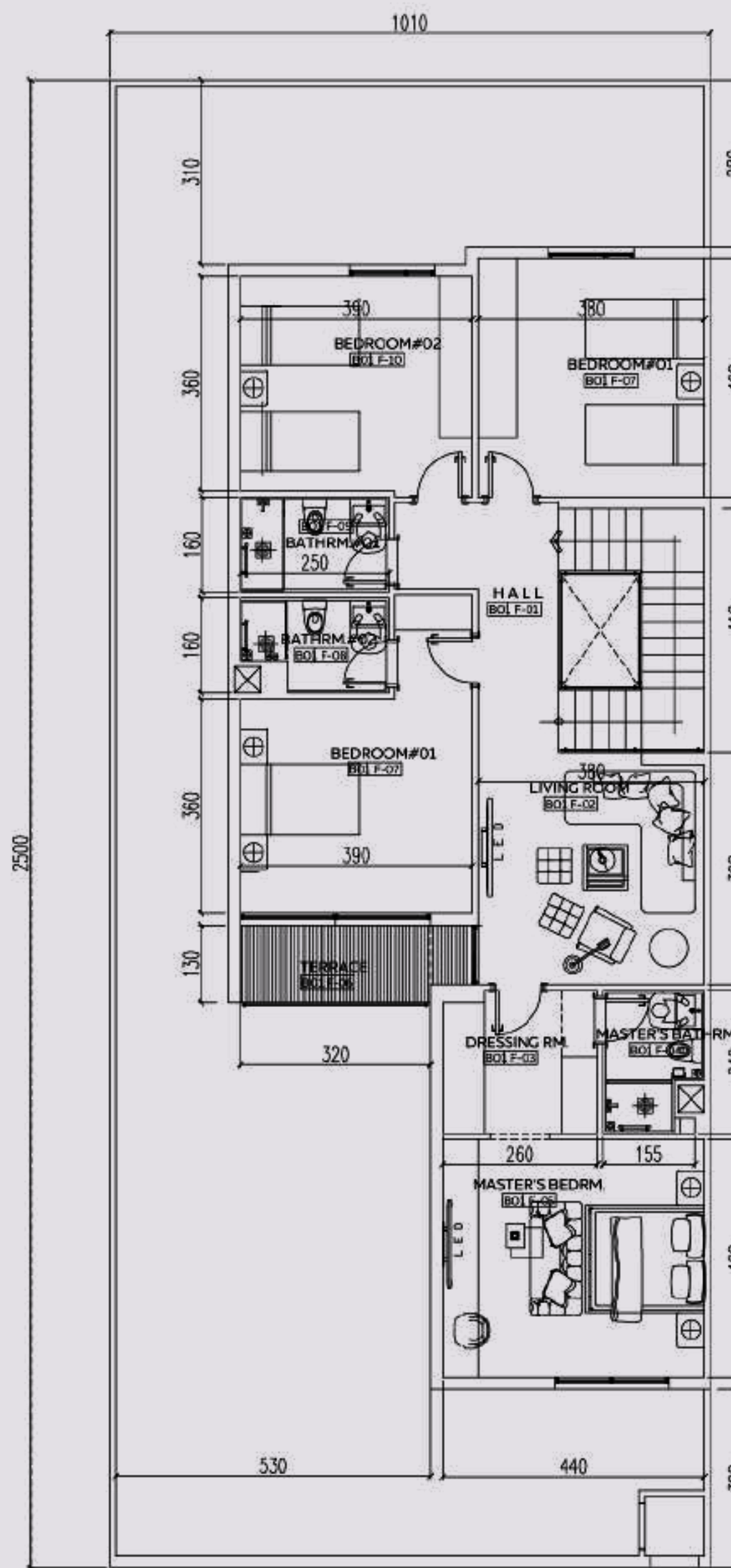
- غرفة متعددة الاستخدام
- سطح

صافي مساحة البناء 325 م<sup>2</sup>

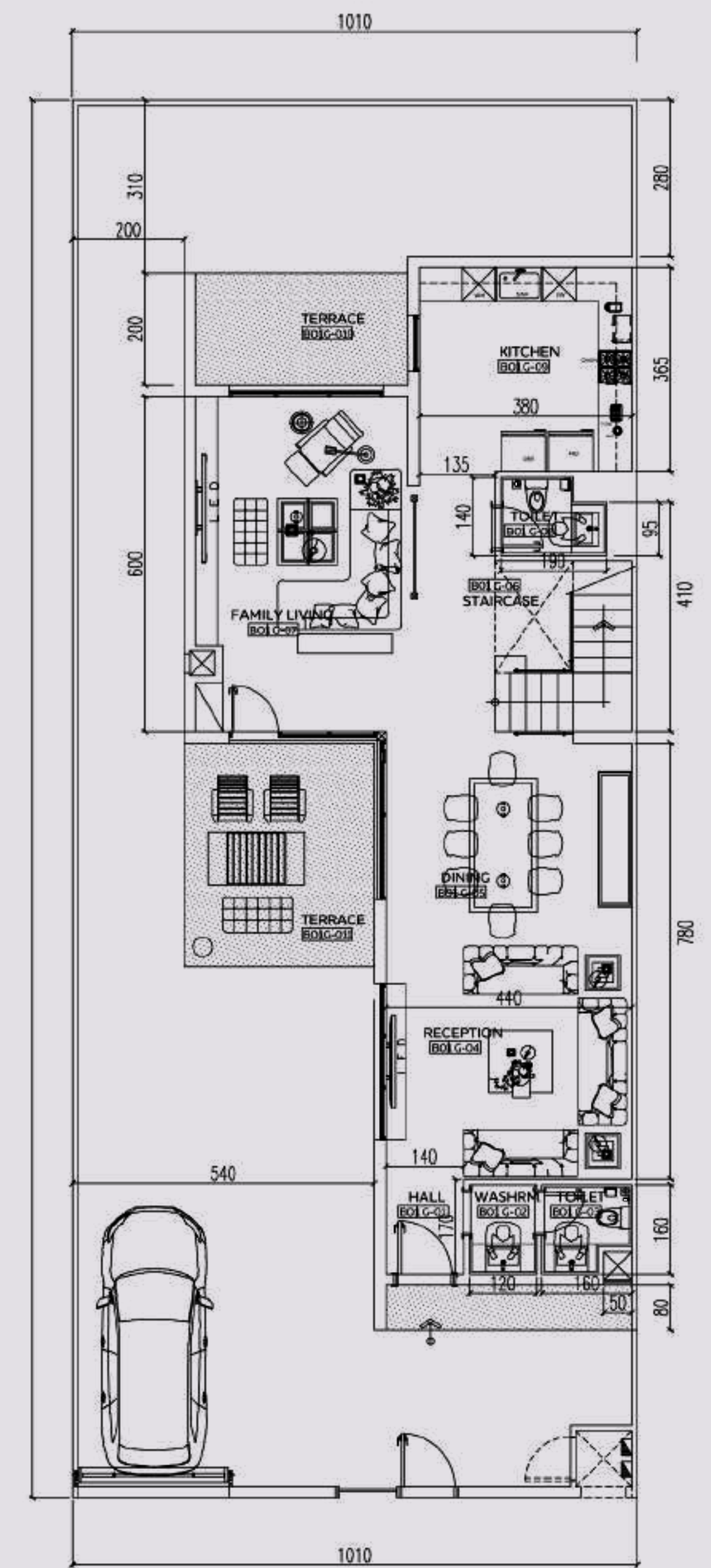
متوسط مساحة الأرض 252.5 م<sup>2</sup>



السطح



الدور الأول



الدور الأرضي





صورة تخيلية

# فيلا

## B1

## المواصفات

### الدور الأرضي 127.4 م<sup>2</sup>

- غرفة معيشة
- مجلس
- غرفة طعام
- 2 حمامات ضيوف
- مطبخ
- 2 تراس

### الدور الأول 124.3 م<sup>2</sup>

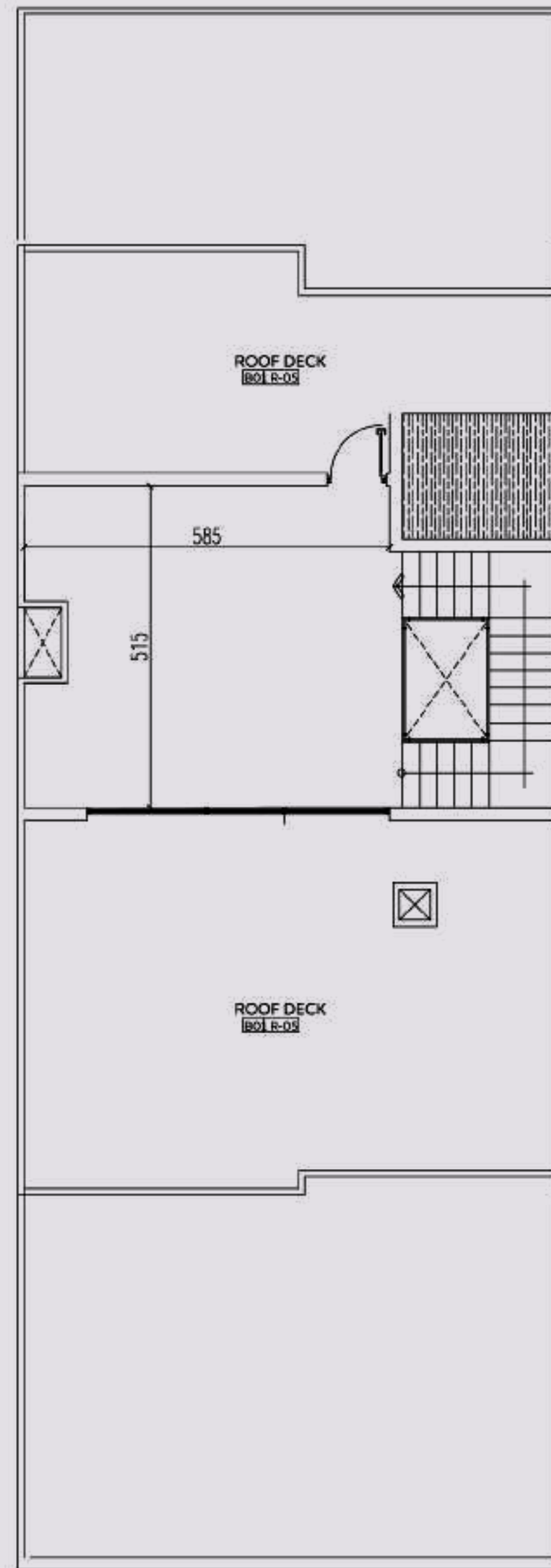
- غرفة نوم رئيسية
- 3 غرف نوم
- غرفة معيشة
- 3 حمامات
- غرفة ملابس

### السطح 47.3 م<sup>2</sup>

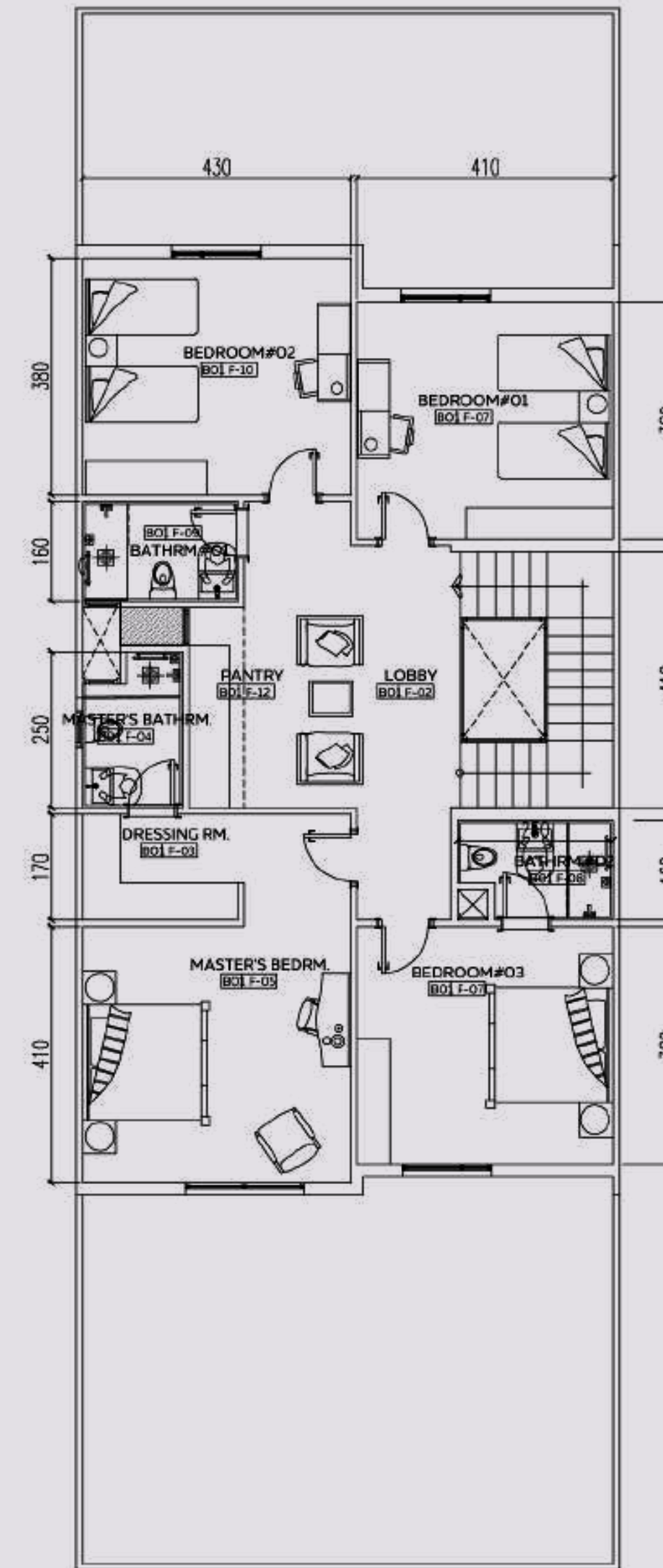
- غرفة متعددة الاستخدام
- سطح

صافي مساحة البناء 299 م<sup>2</sup>

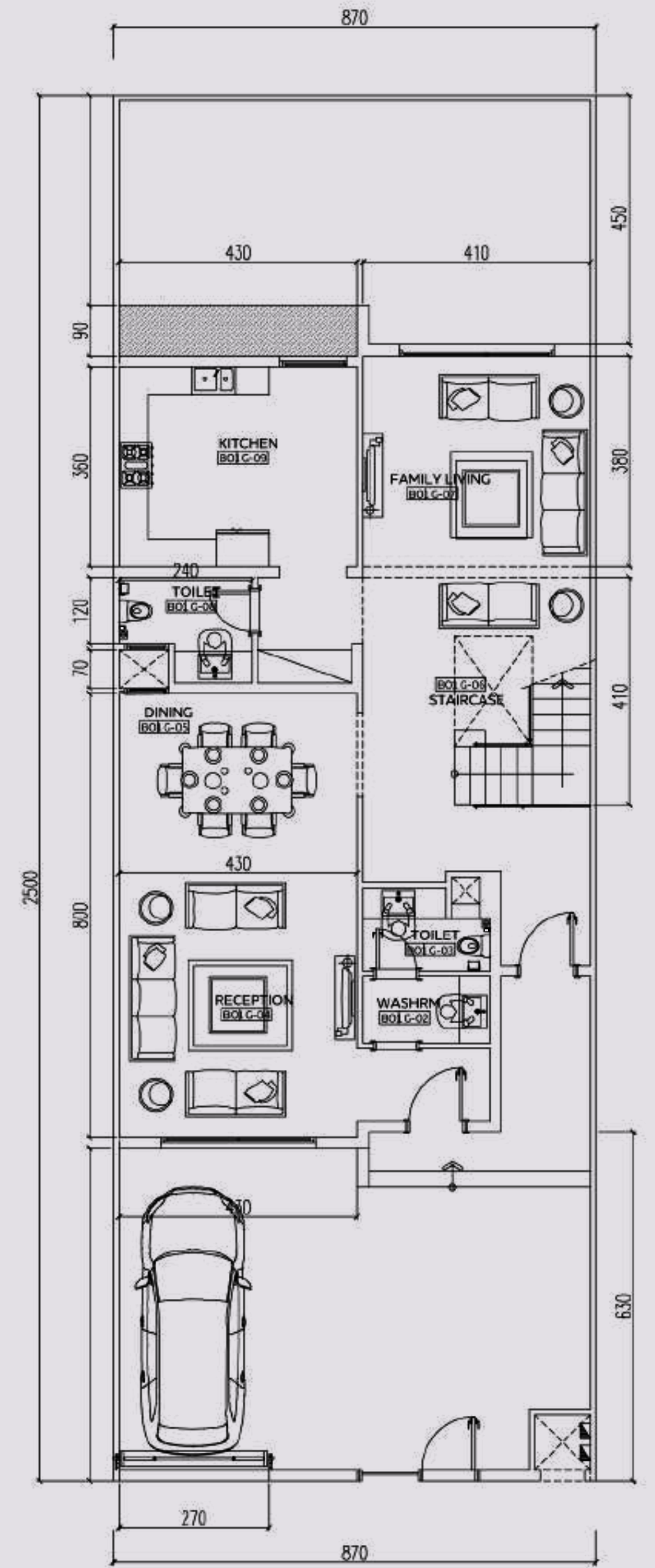
متوسط مساحة الأرض 217.5 م<sup>2</sup>



السطح



الدور الأول



الدور الأرضي







صورة تخيلية

# فيلا

## B2

## المواصفات

### الدور الأرضي 131.95 م<sup>2</sup>

- غرفة معيشة
- مجلس
- غرفة طعام
- 2 حمامات ضيوف
- مطبخ
- 2 تراس

### الدور الأول 129.08 م<sup>2</sup>

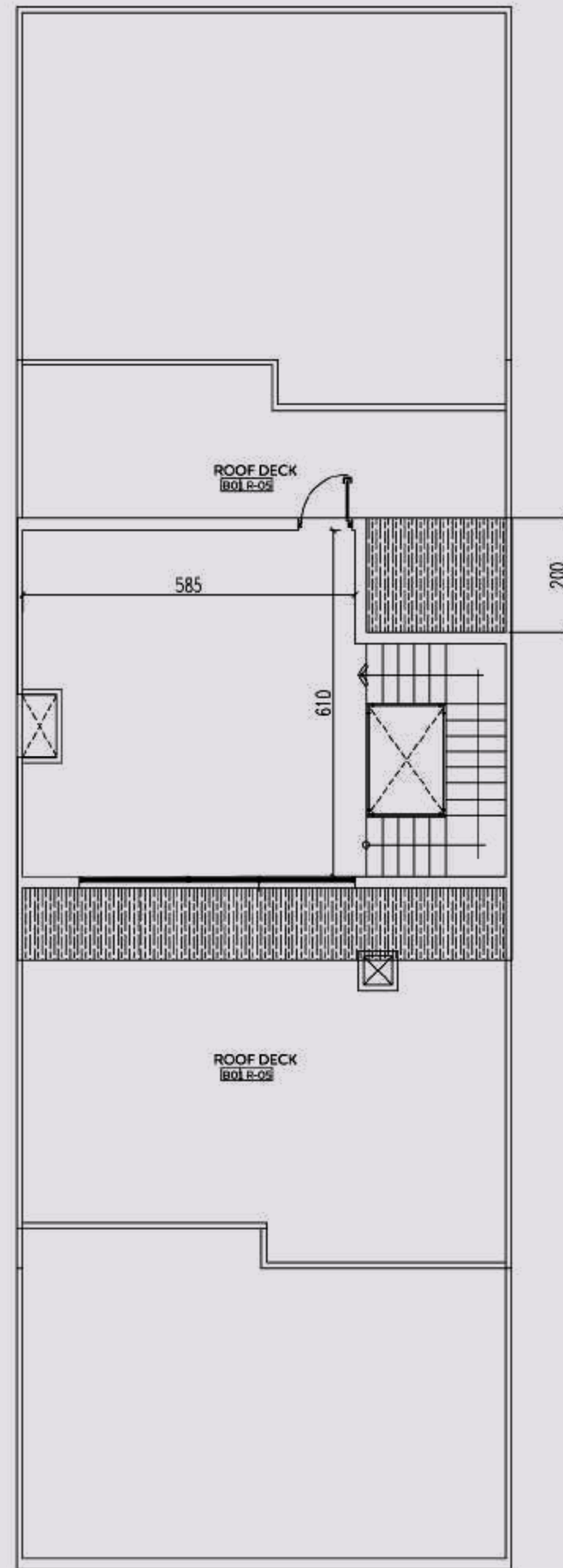
- غرفة نوم رئيسية
- 3 غرف نوم
- غرفة معيشة
- 3 حمامات
- غرفة ملابس

### السطح 63.97 م<sup>2</sup>

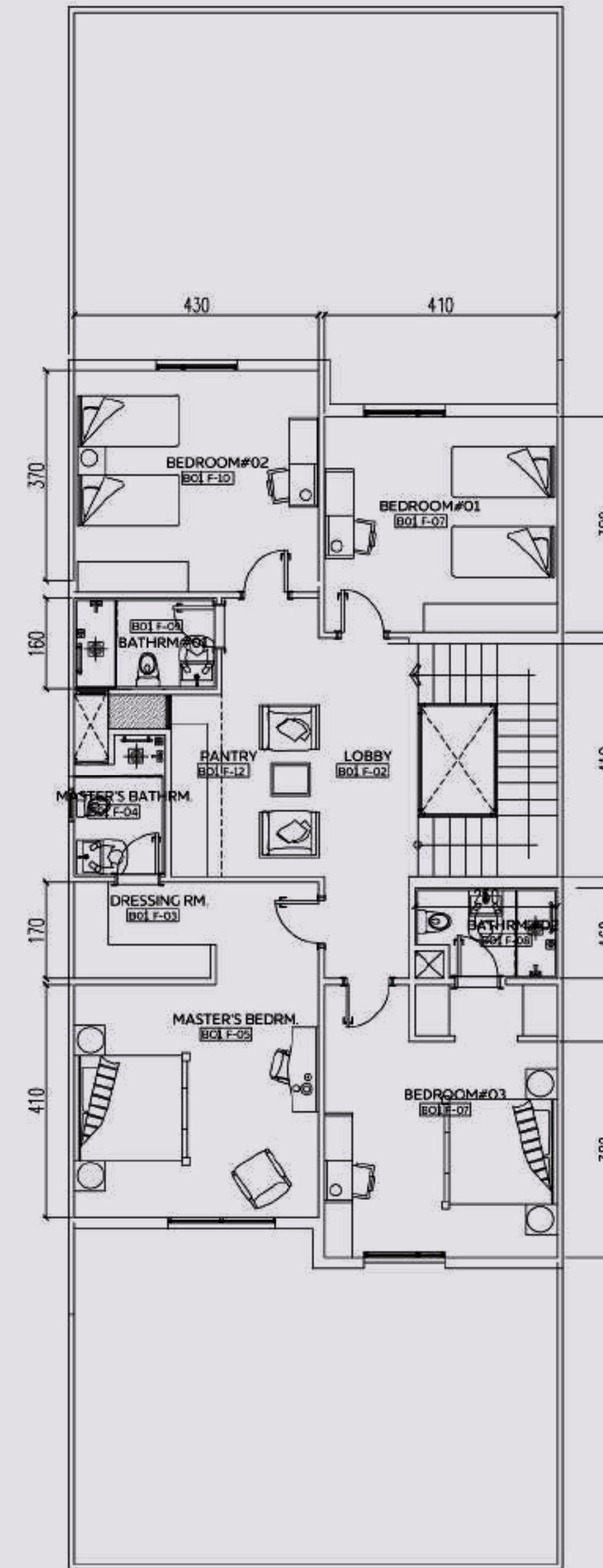
- غرفة متعددة الاستخدام
- سطح

صافي مساحة البناء 325 م<sup>2</sup>

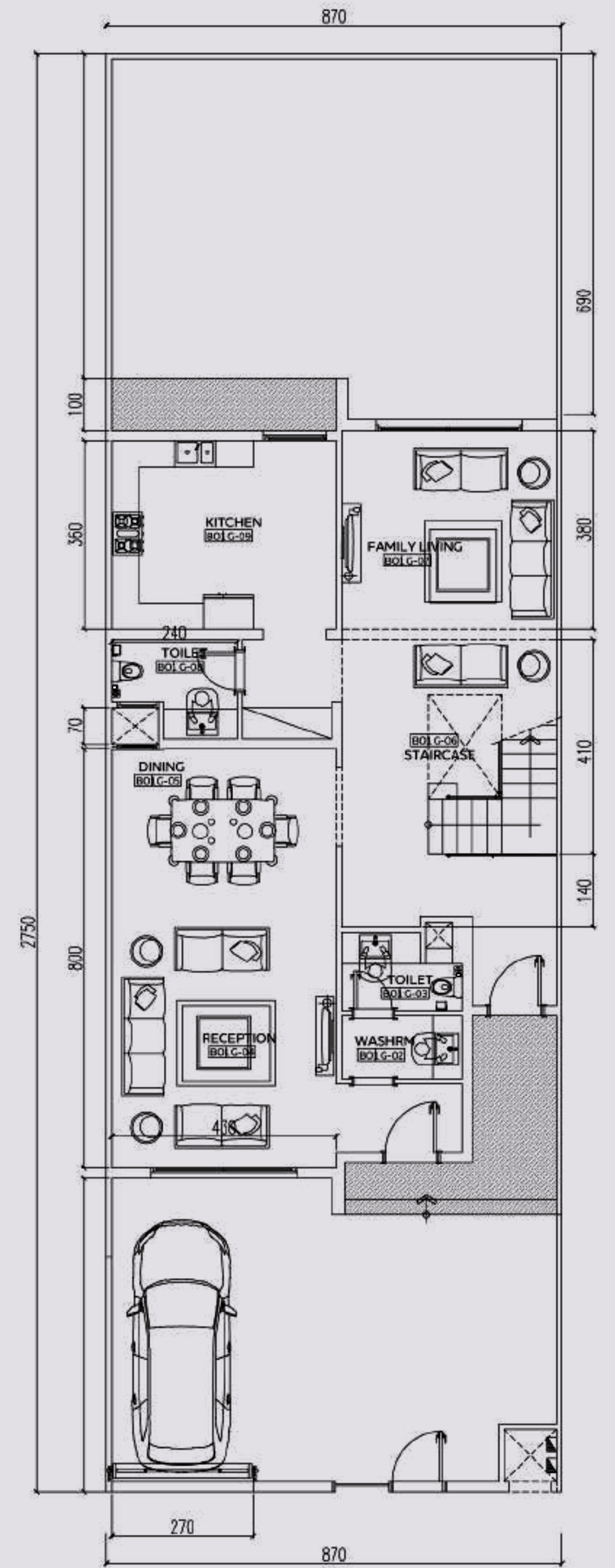
متوسط مساحة الأرض 239.25 م<sup>2</sup>



السطح



الدور الأول



الدور الأرضي





صورة تخيلية

# فيلا

## C

## المواصفات

### الدور الأرضي 131.95 م<sup>2</sup>

- غرفة معيشة
- مجلس
- غرفة طعام
- 2 حمامات ضيوف
- مطبخ
- 2 تراس

### الدور الأول 129 م<sup>2</sup>

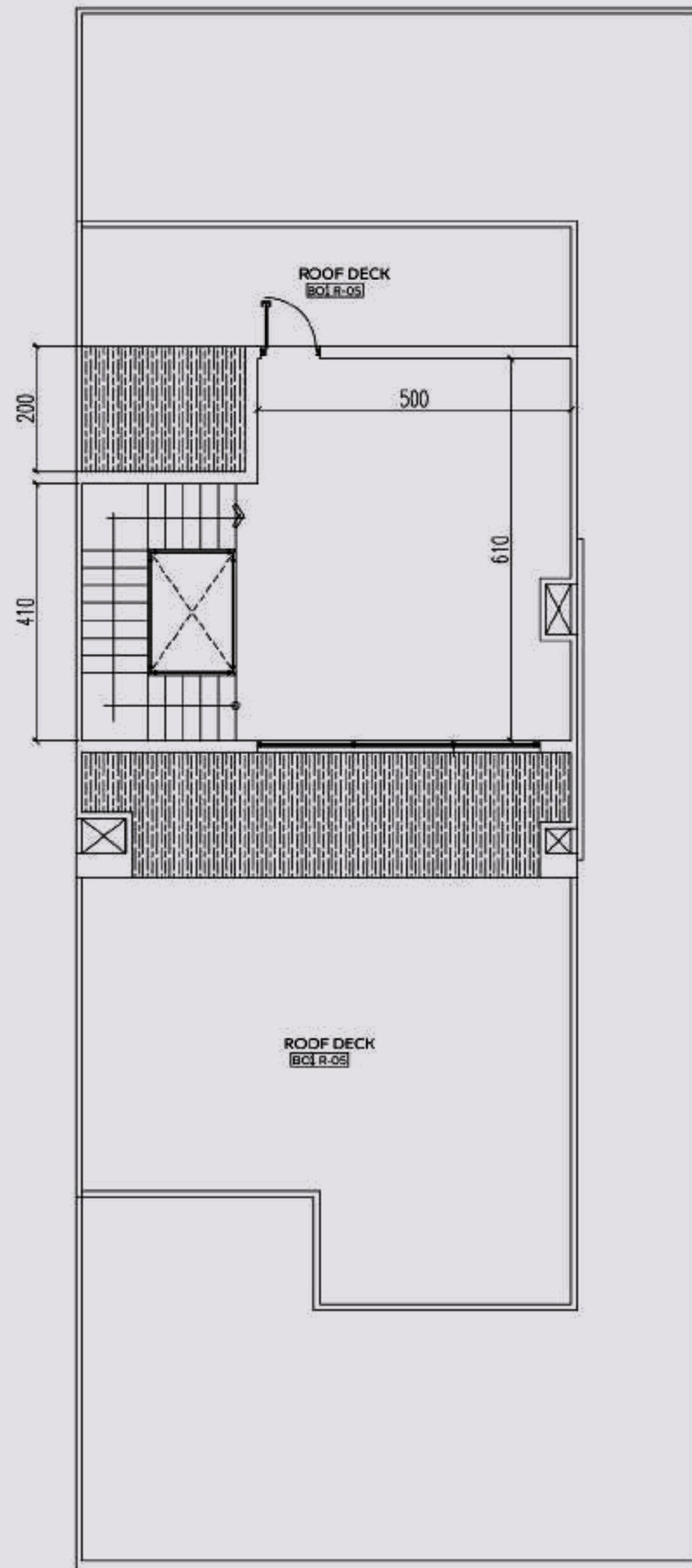
- غرفة نوم رئيسية
- 3 غرف نوم
- غرفة معيشة
- 3 حمامات
- غرفة ملابس

### السطح 64.05 م<sup>2</sup>

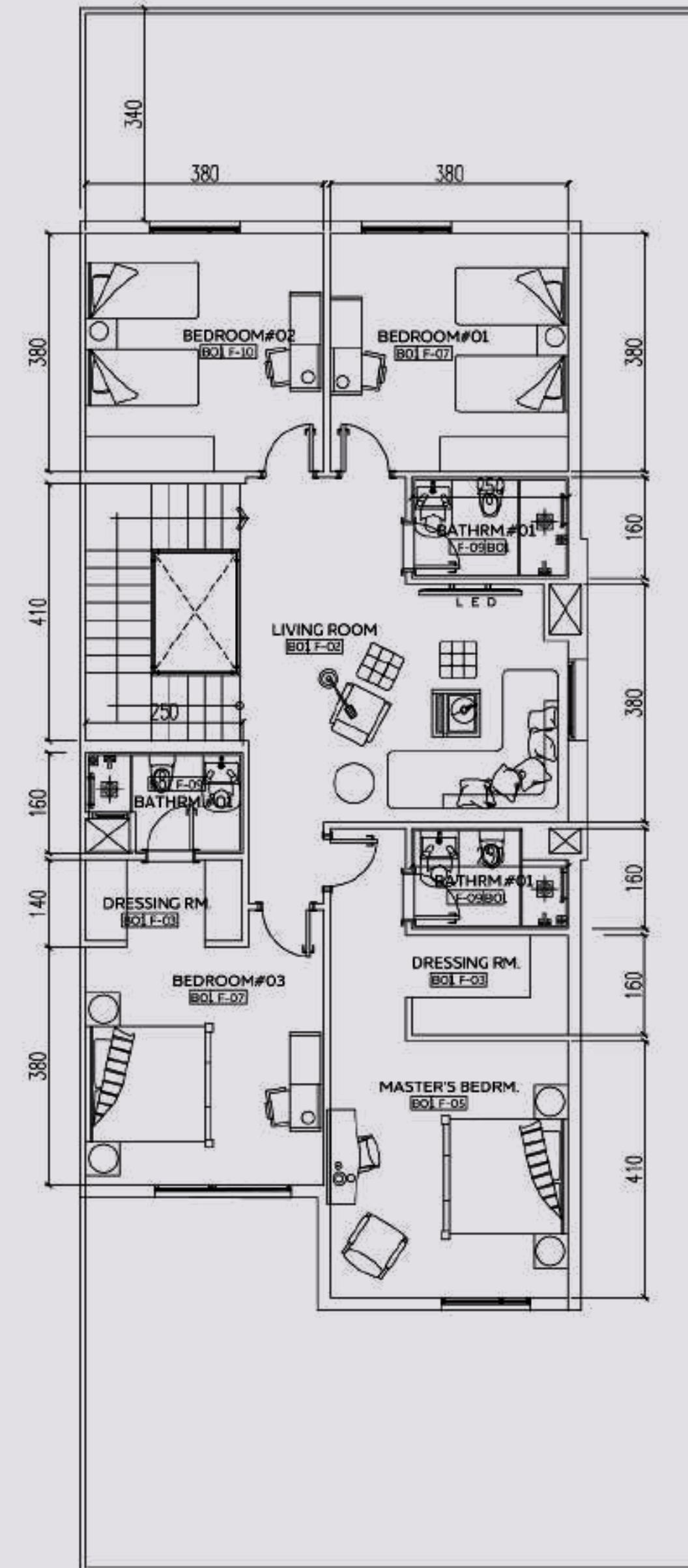
- غرفة متعددة الاستخدام
- سطح

صافي مساحة البناء 325 م<sup>2</sup>

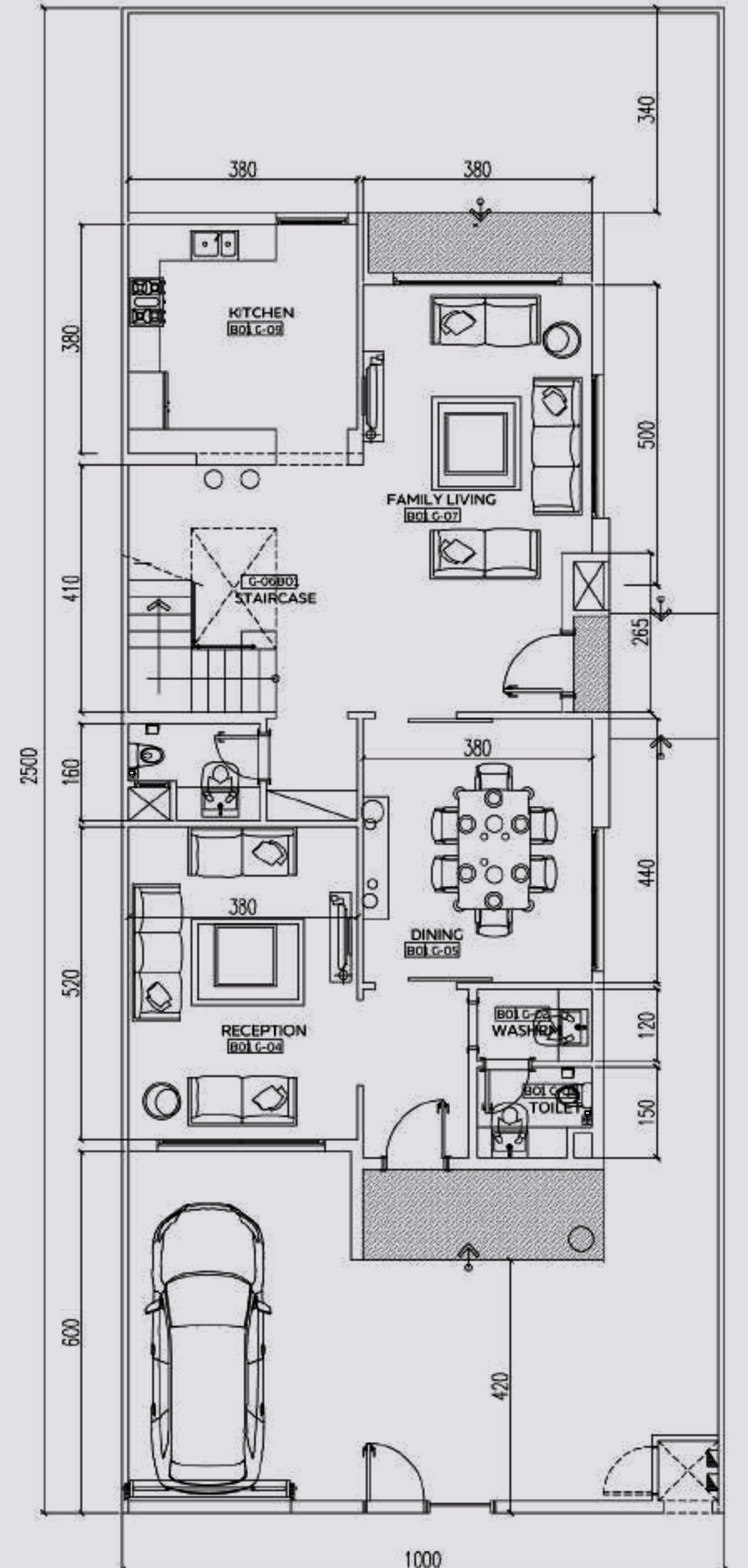
متوسط مساحة الأرض 250 م<sup>2</sup>



السطح



الدور الأول



الدور الأرضي





صورة تخيلية

# المواصفات

## الأرضيات

باركيه SPC

## الجدران

دهان

## الأسقف

جبسبورد للحمامات والمطابخ، ودهان لكامل الفيلا

## الأبواب

الخارجية حديد، والداخلية WPC

## النوافذ

ألمنيوم دبل جلاس

## التكييف

تأسيس نحاس لكامل الفيلا

## موقف السيارات

موقف خاص خارجي لكل فيلا، وكراج مظلل داخل الفيلا

## التكنولوجيا

غرفة النوم الرئيسية بنظام سمارة هوم





# الضمانات



الخزانات

**20**  
سنة

أعمال الهيكل الإنشائي  
أعمال العزل المائي  
مكافحة النمل الأبيض

**10**  
سنوات

أعمال السباكة  
أعمال التركيب الكهربائية  
الأبواب الخارجية وأعمال الألمنيوم  
الإضاءة الداخلية والخارجية  
زجاج ونوافذ الأبواب  
أعمال الدهان  
الأرضيات

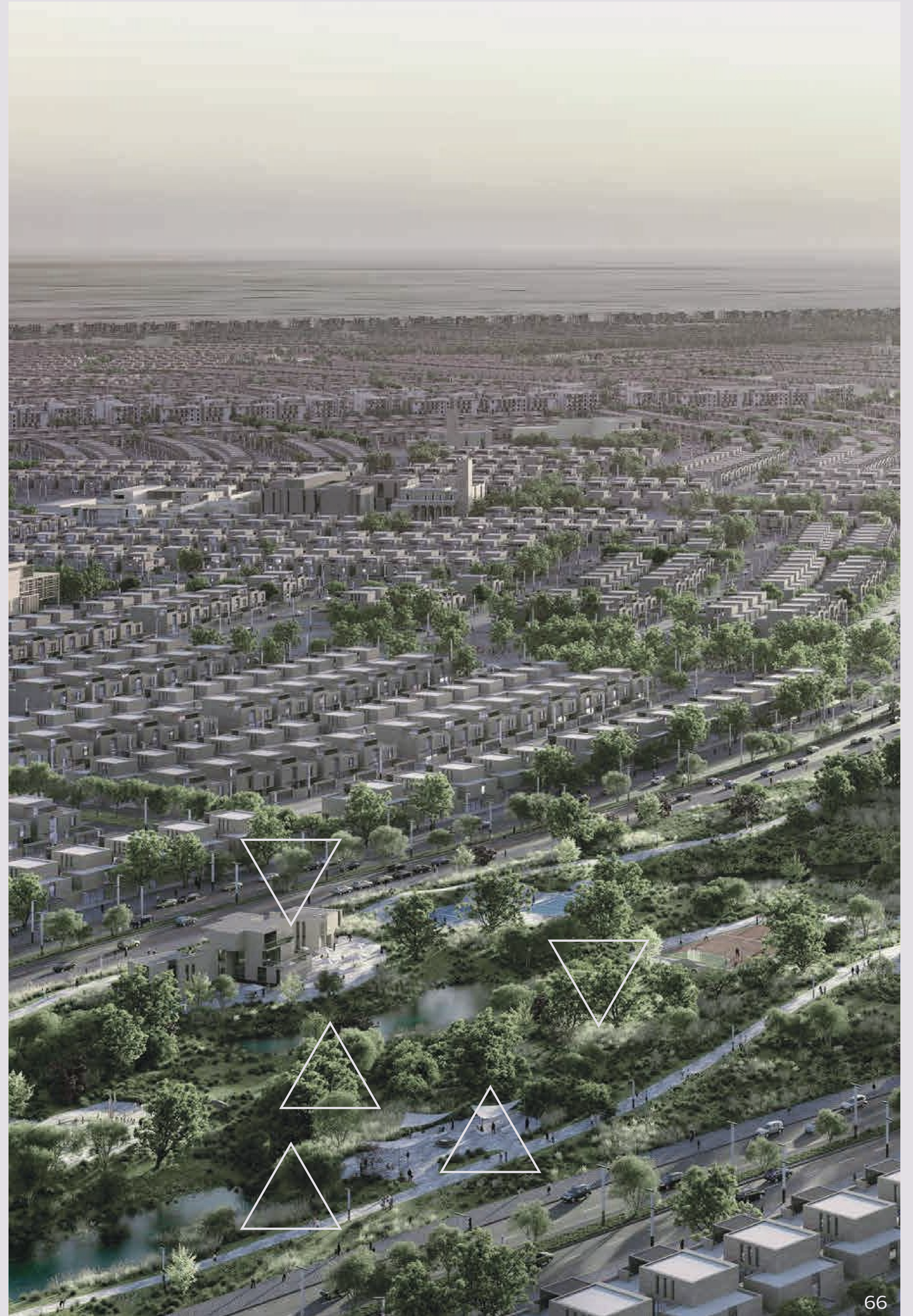
**1**  
سنة

## الريادة في تطوير مجتمعات عمرانية ذات طابع حضاري ترتقي بجودة الحياة وتحقق رفاهية كافة أفراد العائلة.

تأسست NHC الشركة الوطنية للإسكان في أواخر عام 2016 م بموجب المرسوم الملكي رقم 7262 بتاريخ 1437/2/8 هـ لتكون الذراع الاستثماري لمبادرات وبرامج وزارة الشؤون البلدية والقروية والإسكان في القطاع العقاري السكني والتجاري.

لتصبح الشركة المُمكن الوطني لقطاع الإسكان ومنظومة العرض العقاري ويشمل القطاعين العام والخاص وذلك بتطوير شراكات استراتيجية معهم.

كما تحرص الشركة على تقديم مشاريع نوعية عبر مجتمعات عمرانية بتصاميم عصرية وحلول سكنية متنوعة وبأسعار مناسبة تواكب تطلعات جيل المستقبل وتحقق جودة الحياة، وذلك بالشراكة مع المطورين العقاريين من ذوي الخبرة والكفاءة.



# نظور مجتمعات عامرة لأهلها

من وحي الخبرة المتراكمة والفهم العميق لأهمية المجتمعات في حياة الإنسان، تأسست الديار العربية للتطوير العقاري لتمنح للإنسان الديار والسعادة معًا، وتصبح في فترة وجيزة من كبرى الشركات الرائدة في مجال التطوير العقاري بالمملكة العربية السعودية، وبسجلها الحافل بالإنجازات، طوّرت الديار العربية مجتمعات تزدهر فيها سبل العيش وتمنح ساكنيها أسلوب الحياة الذي ينشدونه.

ولضمان تلبية احتياجات العملاء وتوفير نمط الحياة المثالي لهم، تحرص الديار العربية على تطوير مجتمعات حضرية متكاملة بوحدة متنوعة ومساحات متعددة وتفاصيل شاملة.

كما تلتزم الديار العربية بتطبيق المعايير العالمية في الجودة والعمل، حيث تعمل جنبًا إلى جنب مع الشركات المتخصصة وبيوت الخبرة العالمية، ومع شركاتها الشقيقة والمتخصصة بالبناء والهندسة والتصميم، لتحافظ على مركزها المتقدم بين شركات التطوير العقاري وتوسع أنشطتها على المستوى الإقليمي والعالمي.

الديار  
العربية

الديار العربية  
ALDYAR ALARABIYA



# إنجازاتنا

مدن في  
السعودية

4

مساحات  
تطويرية

1.6+  
مليون م<sup>2</sup>

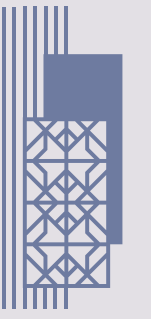
قيمة  
مشاريع

8+  
مليار ريال

وحدة  
سكنية

7200+

20 عامًا  
من النجاح في مجال  
التطوير العقاري



ديار الحرم  
DYAR ALHARAM

بوفارديا  
BOUVDIA  
فيو

بوفارديا  
BOUVDIA  
CITY

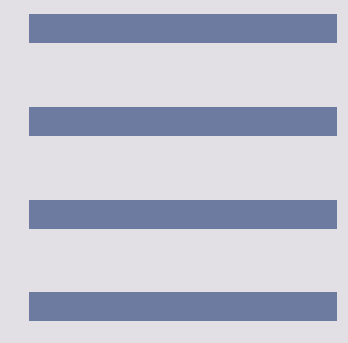
شاه  
الديار  
SHAMS  
ALDYAR



لؤلؤة  
LOLOAT AL DEYAR

إنطلاقاً من إيمانها بعملها، تتبنى الديار العربية مجموعة من القيم الثابتة لترسم منهجاً واضحاً يهدف للرقى ويطمح للتميز والإنجاز النوعي.

القيم  
العربية



سعادة  
الفرد



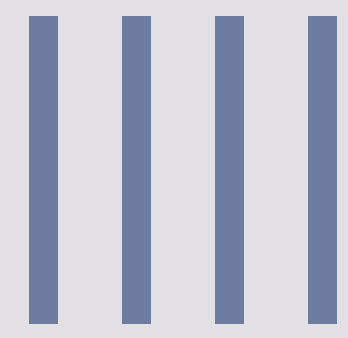
الالتزام  
الشامل



الأسرة  
أولاً



الروح  
الشابة



لماذا

الديار

العربية

نغرس القيمة  
لنحصد التفوق

#### جودة واتقان

نلتزم بأدق التفاصيل العمرانية ونبدع في تصميم واستغلال المساحات

#### مجتمع متكامل الخدمات

نبتكر في تقديم خدمات متكاملة لمجتمعاتنا تعزز من جودة حياتهم

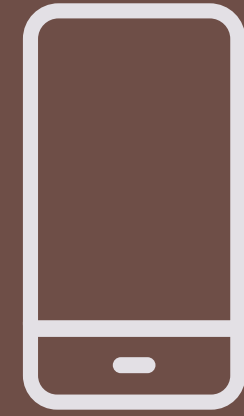
#### الإلتزام في التسليم

نلتزم في إيفاء الوعود ونتنافس على تسليم الوحدات قبل موعدها

سجّل

اهتمامك

920007277



[www.aldyar.sa](http://www.aldyar.sa)



تواصل معنا

الصور المستخدمة هي للانطباعات الفنية ولأغراض تمثيلية بحتة وقد تم تحسينها رقميًا وقد لا تتوافق مع الواقع. المخططات والتصاميم والأبعاد والقطاعات الطولية معروضة ومُقَّما للتوجيهات الحالية المعتمدة، ومع ذلك قد تخضع للتغييرات / المراجعات / التعديلات من حيث الموافقات والأوامر والتوجيهات و / أو اللوائح الخاصة بالسلطات المعنية / ذات الصلة، و / أو للامتثال للقوانين / اللوائح السارية من وقت لآخر. في ضوء ما سبق، يجوز لنا تغيير / تعديل ما ورد أعلاه بما يتوافق مع الموافقات والأوامر والتوجيهات والقوانين واللوائح المعمول بها وما إلى ذلك.

ساحيل  
SAHEEL

أحد مجتمعات

الديار العربية  
ALDYAR ALARABIYA

