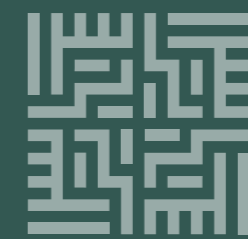




سدايم



سرايا البحيرات



92 00 040 77
DARWAEMAAR.COM

سرايا البحيرات



الوطنية للإسكان

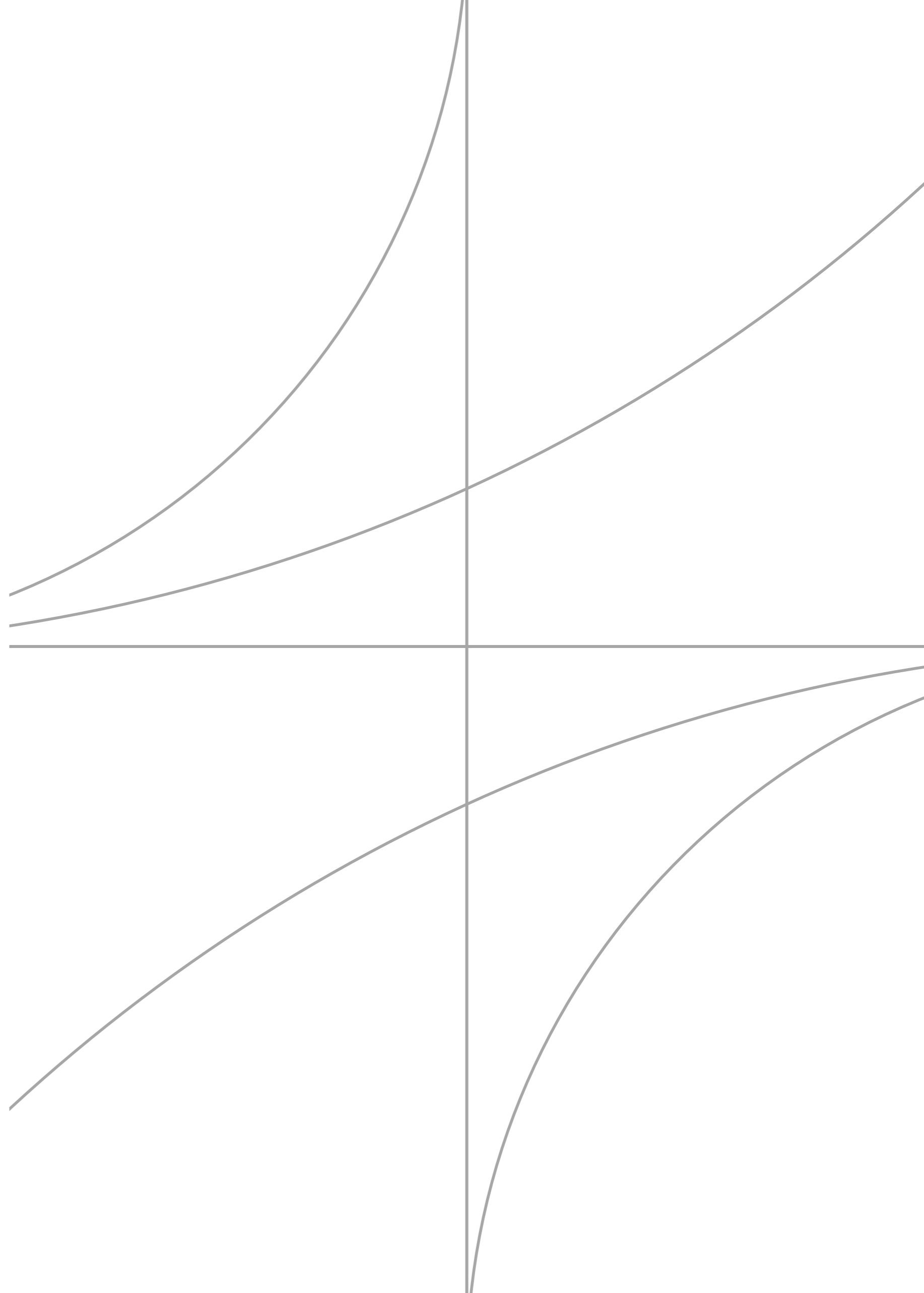
سدايم



معتمد لدى
سكني



DAR wa AMAAR





الشركة الوطنية للإسكان

تأسست الشركة الوطنية للإسكان في عام 2016 بموجب المرسوم الملكي رقم 7262 بتاريخ 8/2/1437 هـ، لتصبح الذراع الاستثماري لمبادرات وبرامج وزارة الشؤون البلدية والقروية والإسكان في القطاع العقاري السكني والتجاري. تلعب الشركة دوراً وطنياً رائداً يتمثل بتمكين قطاع الإسكان ومنظومة العرض العقاري، وذلك عن طريق تطوير جملة من الشراكات الاستراتيجية مع القطاعين العام والخاص.

بالشراكة مع المطورين العقاريين من ذوي الخبرة والكفاءة، تحرص الشركة الوطنية للإسكان على تقديم مشاريع نوعية من خلال تشييد مجتمعات عمرانية بتصاميم عصرية وحلول سكنية متنوعة وبأسعار مناسبة تواكب تطلعات جيل المستقبل وتساهم في تعزيز جودة حياتهم.

"تتمثل مهمتنا بتطوير ضواحي
سكنية حيوية بطابع حضاري بهدف
تعزيز جودة حياة الأسر السعودية"

بيتك راحة بالك
Where Home Awaits



2.8+ مليون متر مربع
2.8+ million sqm

إجمالي المساحات المطوّرة و قيد الإنشاء
Total areas developed & under construction

6,200

إجمالي عدد الوحدات السكنية
Total number of housing units

أكثر من 5+ مليار
SAR 5+ billion

إجمالي قيمة المشاريع منذ 2007
Total value of projects since 2007

أكثر من 30+ مشروع
More 30+ Projects

مشاريع دار و اعمار
Dar Wa Emaar projects

03

مجتمعات عصرية راقية World-class Real Estate

تتميّز "دار وإعمار" بقدرتها على توفير مجتمعات عصرية تعكس أصالة الحياة العائلية.

Dar Wa Emaar is renowned for its ability to provide residences that reflect the authenticity of family life.



المملكة العربية السعودية Kingdom of Saudi Arabia

حيث تلتقي عراقة التراث بفرص المستقبل
برزت المملكة على مر العصور من خلال تراثها الفريد وثقافتها الغنية. ومع النهضة
الملحوظة في المشاريع التنموية، الاقتصادية منها والعمرانية، باتت المملكة تمثل
منارة تشع منها الإمكانيات التي يستفيد منها السعوديين والمغتربين على حد سواء،
اليوم وعلى مدى الأجيال القادمة.

A Legacy of Heritage, a Future of Opportunity

Over the centuries, Saudi Arabia has thrived on its unique heritage and rich culture. With a plethora of economic and urban projects underway, the Kingdom is rapidly becoming a beacon of possibilities for Saudis and expats—today and for generations to come.



ضاحية سدايم في جدة Sadaim Suburb of Jeddah

تتمركز ضاحية سدايم ضمن مدينة جدة النابضة بالحياة، حيث توفر مزيجاً فريداً من الرفاهية العصرية والرونق التقليدي. تقدم الضاحية واحة من الهدوء وسط صخب المدينة، مما يوفر للسكان ملاذاً هادئاً مع إمكانية الوصول المباشر إلى العديد من وسائل الراحة في المدينة.

يفتخر المجتمع في سدايم ببنية تحتية ذات جودة عالية، مما يضمن تجربة حياة حضرية سلسة. وعلى الرغم من أجوائها الهادئة، تقع سدايم على مقربة من المراكز التجارية والترفيهية الرئيسية في جدة، مما يوفر للمقيمين سهولة الوصول إلى مراكز التسوق والمطاعم والمدارس وغيرها من المرافق ذات الصلة. وبفضل موقعها الاستراتيجي ومساكنها عالية الجودة ومجتمعها المزدهر، تقدم سدايم مجموعة مثالية من المنازل العصرية التي تعزز المظهر السكني العام لمدينة جدة.

Nestled within the vibrant city of Jeddah, the Sadaim suburb offers a unique blend of traditional charm and modern convenience. This neighbourhood is an oasis of tranquillity amidst the bustling city, providing residents with a peaceful retreat without sacrificing accessibility to the city's many amenities.

Here in Sadaim, the community boasts well-maintained infrastructure, ensuring a seamless urban living experience. Despite its serene atmosphere, Sadaim is just a stone's throw away from Jeddah's major commercial and entertainment hubs, offering residents easy access to shopping malls, restaurants, schools, and more. With its strategic location, quality residences, and thriving community, Sadaim truly makes for an ideal home in Jeddah.

A woman wearing a black hijab and a pink long-sleeved dress is smiling and hugging a young girl in a pink dress. They are standing in a field of tall, golden-brown grass. The woman's eyes are closed in a joyful expression. The girl has her arms around the woman's neck. The background is a soft-focus field of grass under a clear sky.

مصدر إلهام الأسر السعودية
Inspiring Saudi Families

سرايا البحيرات



سرايا البحيرات

تمثل سرايا البحيرات المعلم السكني الجديد ضمن ضاحية سدايم في جدة. يقع هذا المشروع الاستثنائي في شمال أبحر المرموق، ويوفر موقعاً متميزاً يمزج بسلاسة بين الراحة والرفاهية والتاريخ الغني لمدينة جدة.

يوفر المجمع السكني تصاميم معمارية رائعة حيث تم تنسيق كل التفاصيل بعناية فائقة. تقدم سرايا البحيرات أيضاً مجموعة شاملة من الخدمات التي تجسد المعنى الحقيقي للحياة الأسرية المثالية. ومن خلال النوادي الصحية والملاعب ومناطق الترفيه والمساجد والمحلات التجارية والمطاعم والمقاهي والحدائق والمساحات الخضراء الشاسعة، يلبي المشروع كافة احتياجات المقيمين والزوار على حد سواء.

ويتمثل هدفنا من خلال هذا المشروع بخلق بيئة سكنية تجمع بين الحداثة والتقاليد الخالدة لمدينة جدة. استعد لعيش حياة لا مثيل لها من الأناقة والراحة في سرايا البحيرات.

Introducing Saraya Al Buhairat, the new residential landmark in Sadaim suburb of Jeddah. Situated in the prestigious north of Obhur, this exceptional project offers a prime location that seamlessly blends comfort, luxury, and the rich history of Jeddah.

Immerse yourself in the remarkable designs of this residential complex, where every detail has been carefully curated. Here, you'll find a comprehensive range of services that embrace the ideals of the perfect family life. From health clubs and playgrounds to entertainment areas, mosques, commercial shops, restaurants, cafes, gardens, and vast green spaces—every resident's needs are catered to.

Our goal is to create a residential environment that harmonizes modernity with the timeless traditions of Jeddah. Prepare to live a life of unmatched elegance and convenience at Saraya Al Buhairat.

4,800 m²

الحدائق والمساحات الخضراء
Gardens and landscape



111,185 m²

الطرق وممرات المشاة
Roads and walkways



15,404 m²

المرافق العامة والخدمات المساندة
Public utilities and support services



89,809 m²

المساحات السكنية (فلل)
Residential spaces (villas)



2,226 m²

المساحات التجارية
Commercial spaces



223,424 m²

مساحة المشروع
Project Area

موقع استراتيجي Strategic Location

نظراً لموقعها الاستراتيجي، ينتظر السكان راحة لا تضاهى إلى جانب إطلالات بانورامية مميزة والكثير من الأنشطة الترفيهية.

The prime location of Saraya Al Buhairat means residents will enjoy unbeatable convenience coupled with beautiful panoramic views and plenty of activities within reach.



Nearby Amenities

مسافة
Distance (KM)

University of Business and Technology

2

Red Sea

7

King Abdullah Sport City Stadium

24

King Abdulaziz Airport

40

Obhur Beach

23

Mall of Arabia

40

Jeddah Old City

53

Red Sea Mall

40

King Abdelaziz University

50

Jeddah Corniche

40

وسائل الراحة القريبة

جامعة الأعمال والتكنولوجيا

البحر الأحمر

استاد مدينة الملك عبدالله الرياضية

مطار الملك عبد العزيز الدولي

شاطئ أبحر

مول العرب

مدينة جدة التاريخية

ردسي مول

جامعة الملك عبد العزيز

كورنيش جدة

ساريا
السحبات

10 دقائق
Minutes

20

30

40

50

البحر الأحمر
Red Sea

مطار الملك عبدالعزيز الدولي
King Abdulaziz International
Airport

جدة
Jeddah



الخيار الأمثل A Premium Property Selection

مطور عقاري ذات سجل حافل: تتمتع دار وإعمار بسمعة طيبة كواحدة من الشركات العقارية الرائدة في المملكة، حيث تفتخر بعقود من النجاح ضمن القطاع العقاري.

هندسة معمارية فريدة: تعكس التصميمات الساحرة اهتمام المطور بالتفاصيل ودقة المخططات، مما يوفر تجربة عقارية فريدة من نوعها.

التنوع العقاري: يمكن للمستثمرين في هذا المشروع الحصول على قيمة أكبر مقابل استثماراتهم، مع الأخذ في الاعتبار كل من خيارات الحجم وأصناف الأراضي المتاحة، فضلاً عن توافر مساحات شاسعة للترفيه والتخزين والنشاطات الأخرى، مما يمنح القاطنين مجموعة متنوعة من مخططات الطوابق التي تلبى الاحتياجات السكنية حسب الطلب.

Developer track record: Dar Wa Emaar enjoys a reputation as one of the premier real estate companies in the Kingdom, boasting decades of success in the industry.

Unique architecture: Mesmerising designs reflect the developer's attention to detail and careful plan, providing a one-of-a-kind real estate experience.

Variety: You get bigger bang for your buck here, considering both size options available and land type, with vast amounts of room to entertain, decorate, customize, and store—allowing for a variety of floorplans customizable to fit distinct preferences.



تجربة معيشية معاصرة Contemporary Living Experience

مرحباً بكم في سرايا البحيرات، حيث تلتقي الحياة العصرية بجوهر المجتمع الأصيل. يحتضن هذا المشروع أسلوب حياة نابض بالحياة ويقدم فرصة حصرية لامتلاك منازل متميزة تضيء طابع الحياة المعاصرة وتوفر توازن مثالي بين الابتكار المعماري والتقاليد العرفية.

انغمس في أصالة هذا المجمع السكني الرائد حيث تعكس كل زاوية منه تطلعات سكانه وزواره. استمتع بمجموعة واسعة من وسائل الراحة الحديثة وانعم بحس الانتماء للمجتمع. سرايا البحيرات هي أكثر من مجرد مجمع سكني؛ إنها مكان تنبض فيه الأحلام بالحياة.

Lorem ipsum dolor sit amet, consectetur adipiscing elit, sed do eiusmod tempor incididunt ut labore et dolore magna aliqua. Ut enim ad minim veniam, quis nostrud exercitation ullamco laboris nisi ut aliquip ex ea commodo consequat.

Duis aute irure dolor in reprehenderit in voluptate velit esse cillum dolore eu fugiat nulla pariatur.



تألق معماري لا يضاهي Unparalleled Architectural Brilliance

تحتل الحداثة المعمارية مركز الصدارة في التصميمات الداخلية لسرايا البحيرات. يتميز المشروع بمزيج متناغم من العناصر المعمارية المتطورة التي ترتقي بمستويات الفخامة والأناقة لأفاق جديدة. اكتشف عالماً جديداً من الحياة المفعمة بالتفاصيل والراقي.

يتميز المشروع بالمنازل المبنية وفقاً لأعلى المعايير، مما يوفر تكاملاً سلساً بين الجماليات والتطبيقات العملية. لا تلبى هندستنا المعمارية المعاصرة متطلبات الحياة العصرية فحسب، بل تعزز أيضاً تجربتك اليومية، مما يضيف لمسة من الفخامة إلى نمط حياتك.

Lorem ipsum dolor sit amet, consectetur adipiscing elit, sed do eiusmod tempor incididunt ut labore et dolore magna aliqua. Ut enim ad minim veniam, quis nostrud exercitation ullamco laboris nisi ut aliquip ex ea commodo consequat.

Duis aute irure dolor in reprehenderit in voluptate velit esse cillum dolore eu fugiat nulla pariatur.



عالم من الراحة على عتبة دارك A World of Comfort at Your Doorstep

انغمس في رفاهية هذا المجتمع السكني المتكامل الذي يلبي كل احتياجاتك. يقدم المشروع مجموعة رائعة من المرافق ووسائل الراحة المصممة بعناية لتعزيز جودة حياتك.

من مراكز اللياقة البدنية الحديثة إلى المساحات الترفيهية الهادئة، يهدف كل جانب من جوانب سرايا البحيرات إلى إثراء روتينك اليومي. استمتع بالراحة في الحصول على كل ما تريده على عتبة دارك، مما يؤمن لك ولعائلتك تجربة معيشية سلسة وممتعة.

Lorem ipsum dolor sit amet, consectetur adipiscing elit, sed do eiusmod tempor incididunt ut labore et dolore magna aliqua. Ut enim ad minim veniam, quis nostrud exercitation ullamco laboris nisi ut aliquip ex ea commodo consequat.

Duis aute irure dolor in reprehenderit in voluptate velit esse cillum dolore eu fugiat nulla pariatur.



نماذج الوحدات السكنية Residential Unit Models

تكشف دار وإعمار النقب عن وحداتها السكنية من نماذج A1 و A2 في سرايا البحيرات، حيث تتميز هذه النماذج بتصميمات معاصرة تم تفصيلها خصيصاً لتلبية احتياجات العملاء بكافة تطلعاتهم وتوفير مستوى عالٍ من المعيشة والرفاهية الشخصية.

Dar Wa Emaar has unveiled its residential unit models A1 and A2 in Saraya Al Buhairat. Featuring contemporary designs tailored to the needs of customers, these models offer a high standard of living that contributes to personal wellbeing.

المرافق والخدمات العامة Facilities and Amenities

تتوافر مجموعة من المرافق ووسائل الراحة داخل المشروع وضمن المناطق المحيطة به، مما يضمن للقاطنين مجتمعًا سكنيًا متكاملًا يلبي احتياجاتهم السكنية في مكان واحد.

An array of amenities can be found within the project and surrounding areas, providing an integrated residential community that caters to the needs of its residents in one place.



مرافق تجارية
Retail spaces



مركز تجاري
Shopping mall



شوارع
Streets



مساحات خضراء
Landscape



مرافق حكومية
Government facilities



مسجد
Mosque



منتزه
Park



مجمع تعليمي
Educational complex

نموزج A1 & A2
Type A1 & A2

نموذج A1

40 / 85

VILLA A1



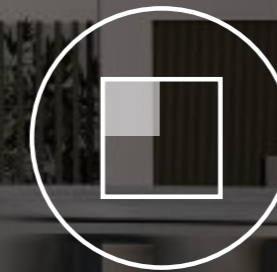
332

عدد الوحدات السكنية
Number of residential units



5

غرف نوم
Bedrooms



250 - 300 m²

مساحات الأراضي
Land mass



338 m²

مسطح البناء
Built-up area



1
4.4x5.8m | مجلس
Majlis

2
5x5m | غرفة طعام
Dining Room

3
5x5m | غرفة معيشة
Living Room

4
2.8x4m | مطبخ
Kitchen (inner)

5
10x4m | شرفة خارجية
Terrace

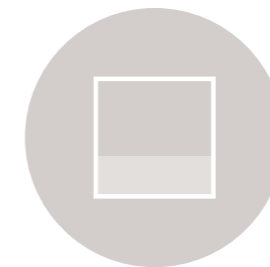
6
1.80x3.45m | المدخل
Entrance

7
2.95x2.7m | مطبخ
Kitchen (outer)

الدور الأرضي
Ground Floor

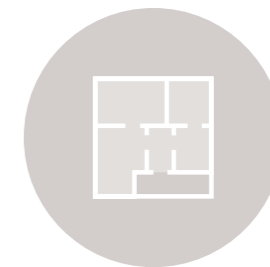
15

نموذج A1 Type A1



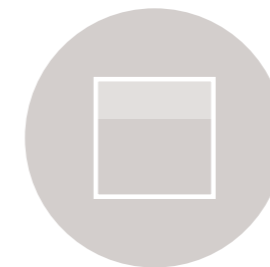
142.5 m²

الدور الأرضي
Ground Floor



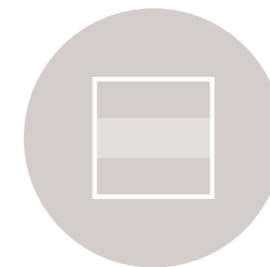
338 m²

مسطح البناء
Built-up area



61.8 m²

الملحق العلوي
Rooftop



133.7 m²

الدور الأول
First Floor



12
4x5.1m | 4 غرفة نوم
Bedroom 4

13
3.1x2.1m | غرفة عاملة منزلية
Maid Room

14
3.45x1.5m | غرفة غسيل
Laundry Room

15
8.325x3.6m | شرفة خارجية
Terrace

16
8.325x4.7m | شرفة خارجية
Terrace

الملحق العلوي
Rooftop



7
4x5.8m | غرفة رئيسية
Master Bedroom

8
4x4.5m | 1 غرفة نوم
Bedroom 1

9
3.85x4.5m | 2 غرفة نوم
Bedroom 2

10
3.85x4.5m | 3 غرفة نوم
Bedroom 3

الدور الأول
First Floor



46 / 85



VILLA A1

الصور تلابه الإبعاد مخصصه للأغراض التوسيقية و التوضيحية فقط
Please note that the renders are for illustrative purposes only.





50 / 85



VILLA AI

الصور تلبه الابعاد مخصصه للأغراض التوضيحية و التوضيحية فقط
Please note that the renders are for illustrative purposes only.



نموذج A2

54 / 85

VILLA A2



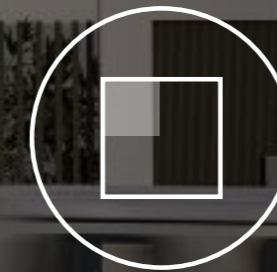
18

عدد الوحدات السكنية
Number of residential units



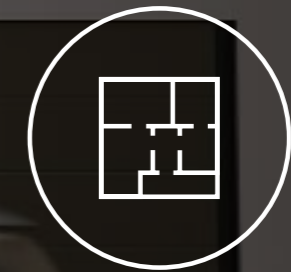
5

غرف نوم
Bedrooms



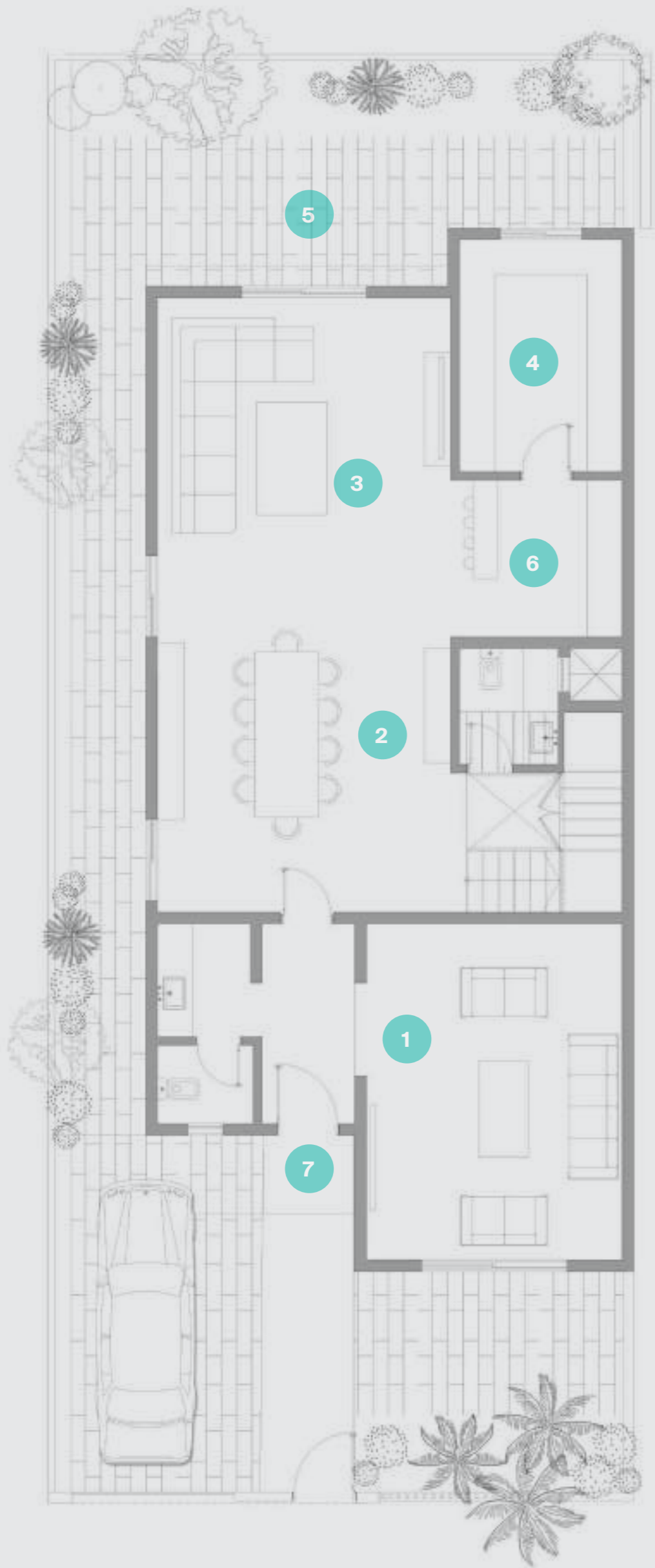
302 - 251.8 m²

مساحات الأراضي
Land mass



341.21 m²

مسطح البناء
Built-up area



1
4.4x5.8m | مجلس
Majlis

2
5x5m | غرفة طعام
Dining Room

3
5x5m | غرفة معيشة
Living Room

4
2.8x4m | مطبخ
Kitchen (inner)

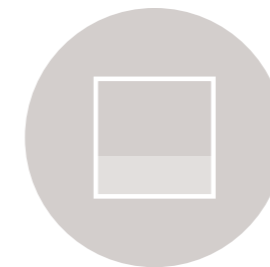
5
10x4m | شرفة خارجية
Terrace

6
2.95x2.7m | مطبخ
Kitchen (outer)

7
1.8x3.45m | المدخل
Entrance

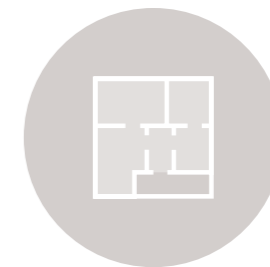
الدور الأرضي
Ground Floor

نموذج A2
Type A2



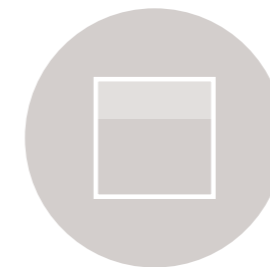
143.8 m²

الدور الأرضي
Ground Floor



341.2 m²

مسطح البناء
Built-up area



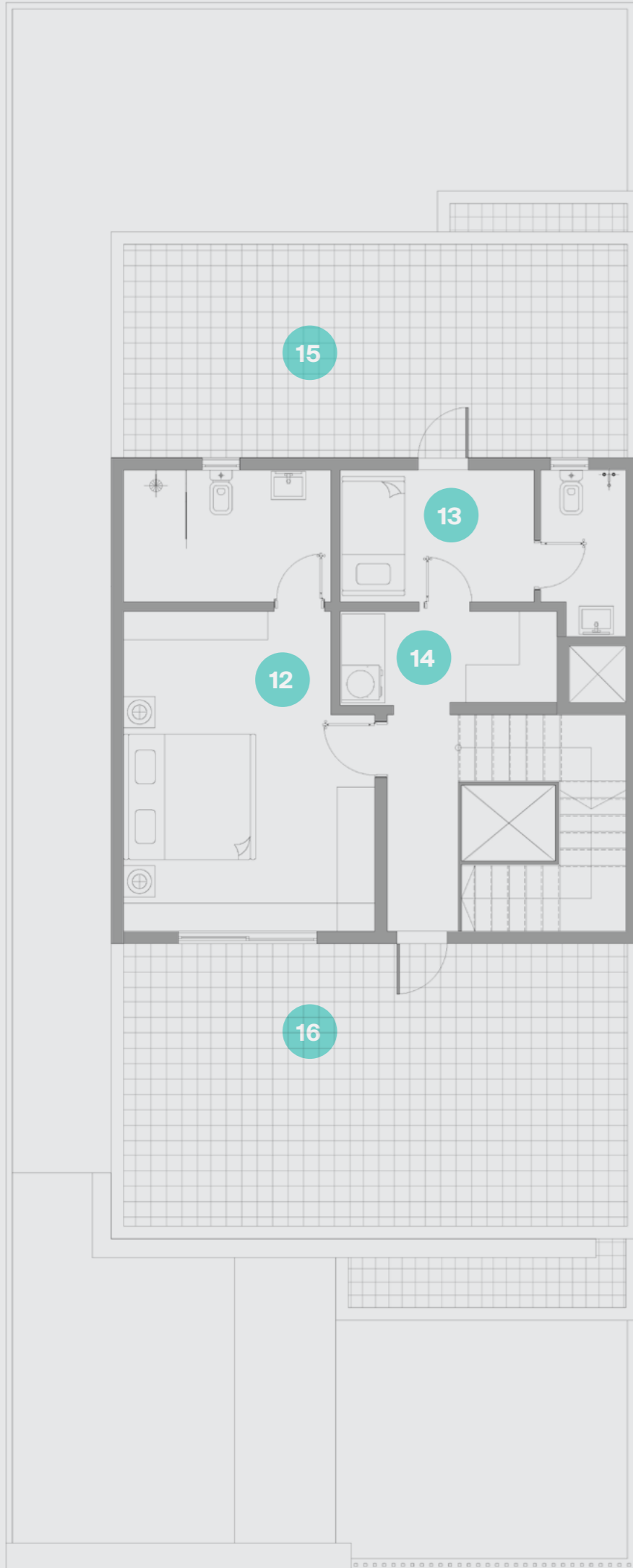
62.45 m²

الملحق العلوي
Rooftop



134.9m²

الدور الأول
First Floor



12
4x5.1m | 4 غرفة نوم
Bedroom 4

13
3.1x2.1m | غرفة عاملة منزلية
Maid Room

14
3.45x1.5m | غرفة غسيل
Laundry Room

15
8.4x3.6m | شرفة خارجية
Terrace

16
8.4x4.7m | شرفة خارجية
Terrace

الملحق العلوي
Rooftop



8
4x5.8m | غرفة رئيسية
Master Bedroom

9
4x4.5m | 1 غرفة نوم
Bedroom 1

10
3.85x4.5m | 2 غرفة نوم
Bedroom 2

11
3.85x4.5m | 3 غرفة نوم
Bedroom 3

الدور الأول
First Floor



60 / 85



VILLA A2

الصور تلبية الإبعاد مخصصة للأغراض التوضيحية و التوضيحية فقط
Please note that the renders are for illustrative purposes only.







VILLA A2

الصورة تلبية الإبعاد مخصصة للأغراض التوضيحية و التوضيحية فقط
Please note that the renders are for illustrative purposes only.



الضمانات Warranties



1
Year سنة
الأبواب الداخلية
Interior doors



10
Years سنوات
العزل المائي
Waterproofing



10
Years سنوات
الهيكل الإنشائي
Building structure



1
Year سنة
التركيبات الكهربائية
Electrical installations



1
Year سنة
السياكة
Plumbing



1
Year سنة
الأبواب الخارجية وأعمال الألمنيوم
Exterior doors and aluminum works

المواد الأخرى
Other materials

وفقاً لضمان المورد أو الوكيل
As per the warranty from
the supplier or agent



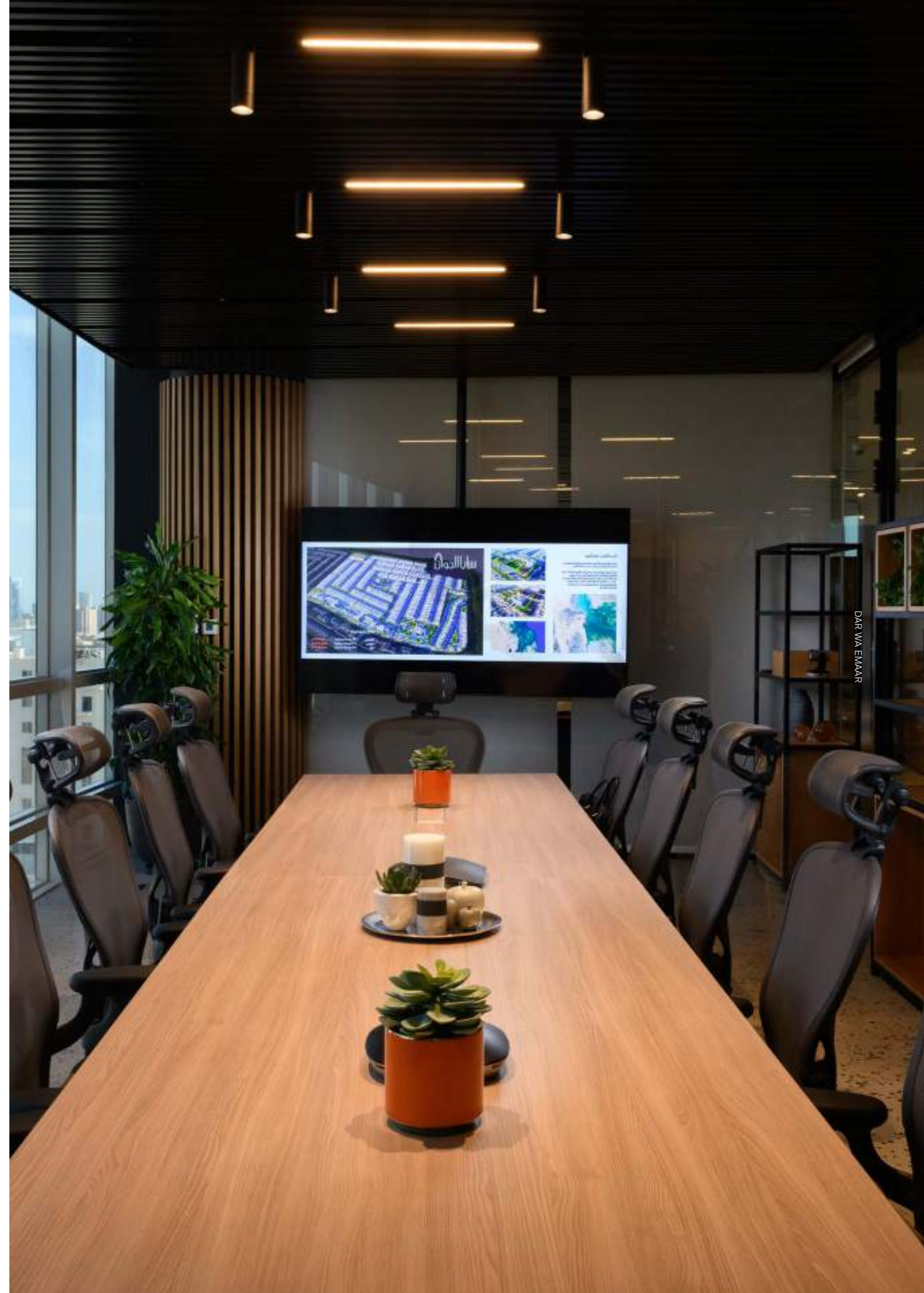
70 / 85

تحرص شركة "دار وإعمار" للاستثمار والتطوير العقاري على تطوير خيارات متنوعة من المشاريع العقارية العصرية التي تلبى احتياجات مختلف شرائح المجتمع وتواكب كافة تطلعاتهم بما يتلاءم مع قدراتهم الشرائية ومداهيلهم.

تسعى "دار وإعمار" دائماً إلى تنفيذ مشاريعها ضمن الجدول الزمني المحدد وتسريع وتيرة الإنجاز والتسليم، مما يعزز من الجاذبية الشرائية لمشاريعها والقيمة السوقية لمنتجاتها العقارية.

Dar Wa Emaar is dedicated to developing a wide range of contemporary projects that meet the needs of different market segments. The company strives to match the aspirations of each customer, providing real estate offerings in alignment with various income levels.

Dar Wa Emaar's unwavering commitment to timely project delivery and handover gives the company a competitive edge and enhances the market value of its properties.



DAR WA EMAAR

سرايا البحيرات



مُعتمد لدى
سكني



سدايم