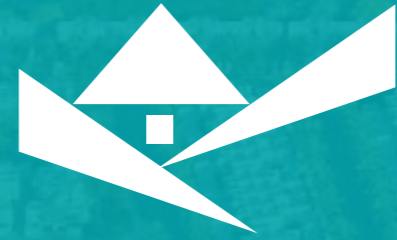


مُرْسِيَّة
murcia



الشركة الوطنية للإسكان
National Housing Company

— NHC —



www.murcia.sa

المحتوى

08	نبذة عن المشروع
09	الموقع
15	نماذج المشروع
40	المرافق والخدمات
49	تواصل معنا

مرسية.. تخيل عالمك



حياة متكاملة .. كما تتخيل

عنوانك بمرسية ليس مجرد عنوان

عنوانك في مرسية ليس مجرد عنوان سكن، بل هو المقصد والحي المتكامل لك ولعائلتك. حيث يوفر لك وحدات سكنية محاطة بخدمات متكاملة في مجتمع حيوي. ولنضمن لك وحدة سكنية مصممة ومبنية بأعلى المعايير الهندسية والتقنيات الصديقة للبيئة، استلهمنا حداثة تصاميمنا من تاريخنا العمراني، لتكون البداية لتحقيق أحلامك وطموحاتك.



مشروع مرسية

يقع مشروع مرسية بضاحية الجوان وموقعها المتميز شمال مدينة الرياض وعلى امتداد 2,7 مليون م2، ليكون مدينتك السكنية الحاملة، التي تحتوي على أكثر من 5000 وحدة سكنية تتنوع بين فلل سكنية بنظام town house وشقق تتفرد بتصاميمها العصرية والجذابة. لنحقق لك ولعائلتك أرقى مستويات الرفاهية والراحة، قمنا بتصميم الوحدات معتمدين على معرفتنا باحتياجات الأسرة السعودية العصرية بأحدث المعايير الهندسية، التي تضمن لك ولأسرتك منزلاً فريداً من نوعه في حي سكني متكامل. يوفر لك كل ما تحتاجه من مرافق، مما يجعل من مشروع مرسية مدينة عصرية متكاملة ترتقي لتكون عالمك الخاص.



مدينة سكنية..
توفر طابع حياة عصري



معم نحو مستقبل أجممل

مرسية، الهم السكني الذي يحقق طموحاتك وأهدافك، ويمنحك الشعور بتفرد العنوان. وتنعم فيه بالانتماء لمجتمع حيوي تتكامل فيه مخططاتك لمستقبل مشرق لك ولعائلتك.





التفرد وجاذبية التصميم

لمعيشة تمتاز بالمرونة ولنمنحك الاستقلالية والخصوصية بما يضمن لك ولعائلتك جودة الحياة التي تبحث عنها، عملنا على الكثير من التصاميم المعمارية فتوصلنا إلى عدة نماذج تتناسب مع تطلعات العائلة السعودية العصرية التي تطمح لمستقبل مشرق.



4.25x3.20m
1.85x1.70m
1.85x0.95m

06- مطبخ
07- دورة مياه + مغسلة
08- مخزن

01- مدخل التوزيع
02- مجلس
03- دورة مياه + مغسلة
04- حديقة
05- غرفة معيشة / طعام



4.15x3.90m
2.35x1.75m
2.40x1.70m

13- غرفة نوم رئيسية
خزانة ملابس
حمام

09- حمام
10- غرفة نوم
11- غرفة معيشة
12- غرفة نوم

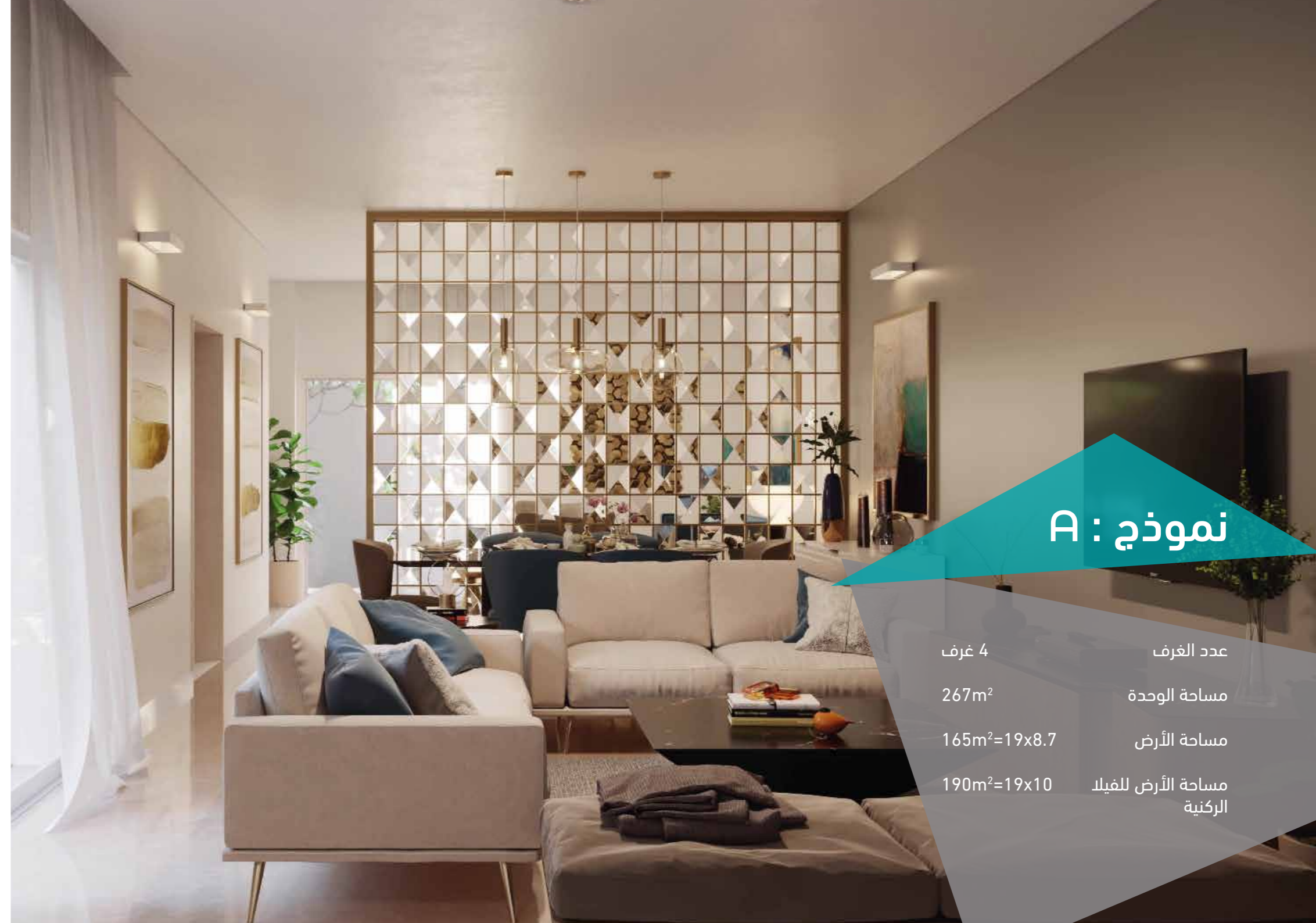


14- حمام
15- غرفة نوم
16- غرفة مربية+دورة مياه

الدور الأرضي

الدور الأول

الدور الثاني



نموذج : A

عدد الغرف 4 غرف
مساحة الوحدة 267m²
مساحة الأرض 165m²=19x8.7
مساحة الأرض للفيلا الركنية 190m²=19x10



7.40x4.15m -06- غرفة معيشة / طعام
 2.35x1.50m -07- دورة مياه
 4.15x3.30m -08- مطبخ
 1.75x0.95m -09- مخزن

1.50x1.30m -01- مدخل التوزيع
 3.30x2.00m -02- غرفة سائق + حمام
 4.20x4.15m -03- مجلس
 2.45x1.80m -04- دورة مياه + مغسلة
 14.80x4.25m -05- حديقة خلفية

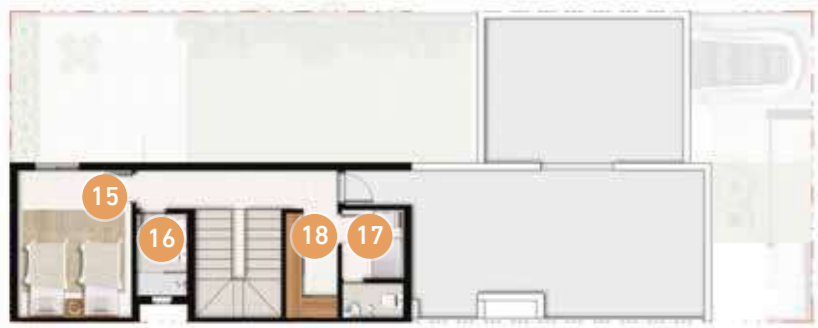
الدور الأرضي



4.25x4.00m -13- غرفة نوم رئيسية-1
 1.60x1.30m خزانة ملابس
 2.85x1.60m حمام
 4.60x4.15m -14- غرفة نوم رئيسية-2
 2.25x1.70m خزانة ملابس
 2.95x1.60m حمام

4.15x3.30m -10- غرفة نوم
 2.35x1.50m -11- حمام
 4.15x3.75m -12- غرفة معيشة

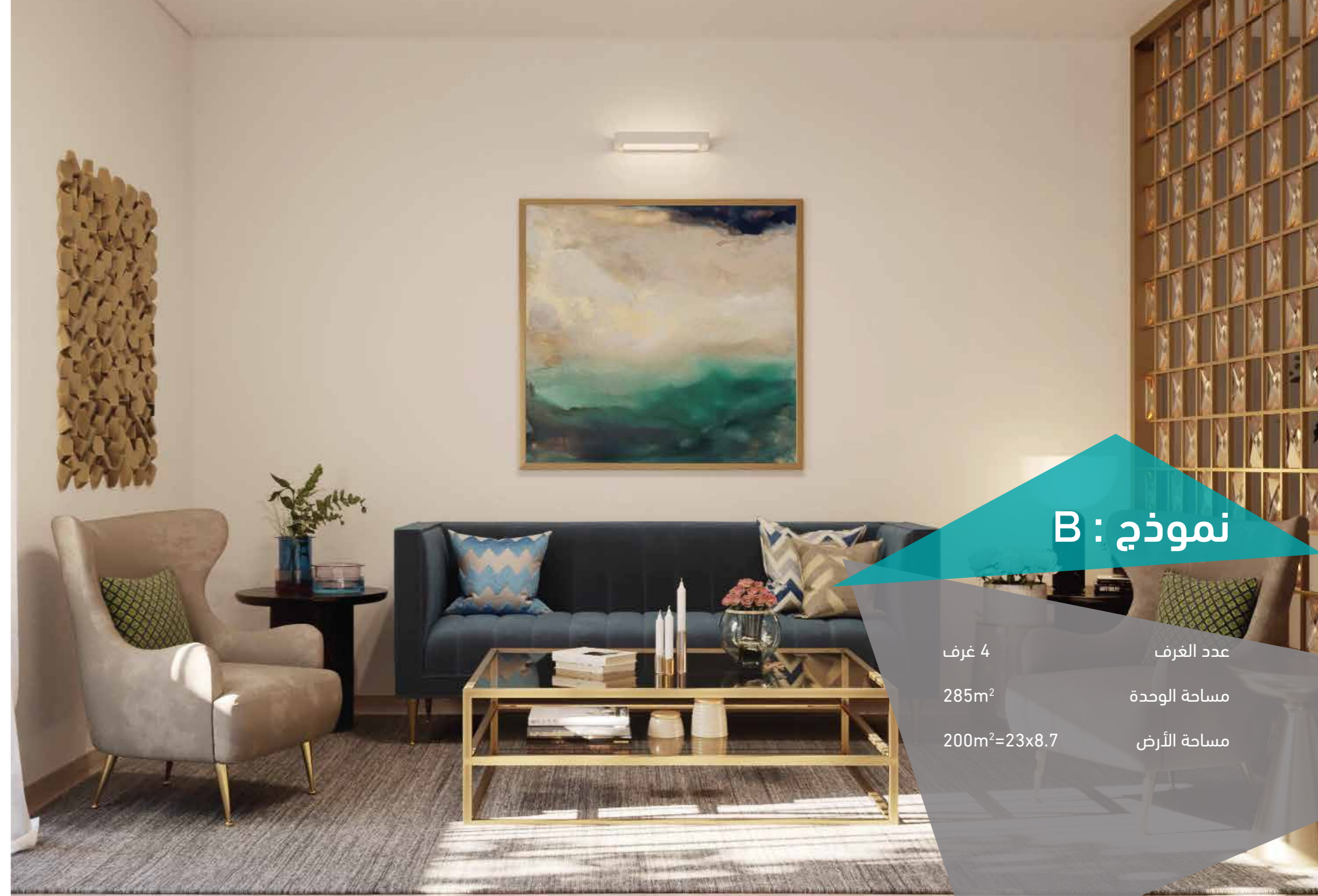
الدور الأول



4.15x3.30m -15- غرفة نوم
 2.35x1.50m -16- حمام
 2.95x1.80m -17- غرفة مربية + حمام
 2.95x1.50m -18- غرفة غسل

4.15x3.30m -15- غرفة نوم
 2.35x1.50m -16- حمام
 2.95x1.80m -17- غرفة مربية + حمام
 2.95x1.50m -18- غرفة غسل

الدور الثاني



نموذج : B

عدد الغرف 4 غرف
 مساحة الوحدة 285m²
 مساحة الأرض 200m²=23x8.7



4.05x3.00m
4.15x3.30m
1.75x0.95m
2.35x1.50m
4.15x1.90m

07- مطبخ
08- غرفة نوم
09- مخزن
10- حمام
11- حديقة خلفية

1.50x1.30m
3.30x2.00m
4.20x4.15m
2.45x1.80m
9.50x4.15m
7.40x4.15m

01- مدخل التوزيع
02- غرفة سائق + حمام
03- مجلس
04- دورة مياه + مغسلة
05- حديقة وسطى
06- غرفة معيشة / طعام



4.15x4.00m
2.25x1.70m
2.85x1.60m
2.00x2.00m

17- غرفة نوم رئيسية-2
خزانة ملابس
حمام
18- بلكونة

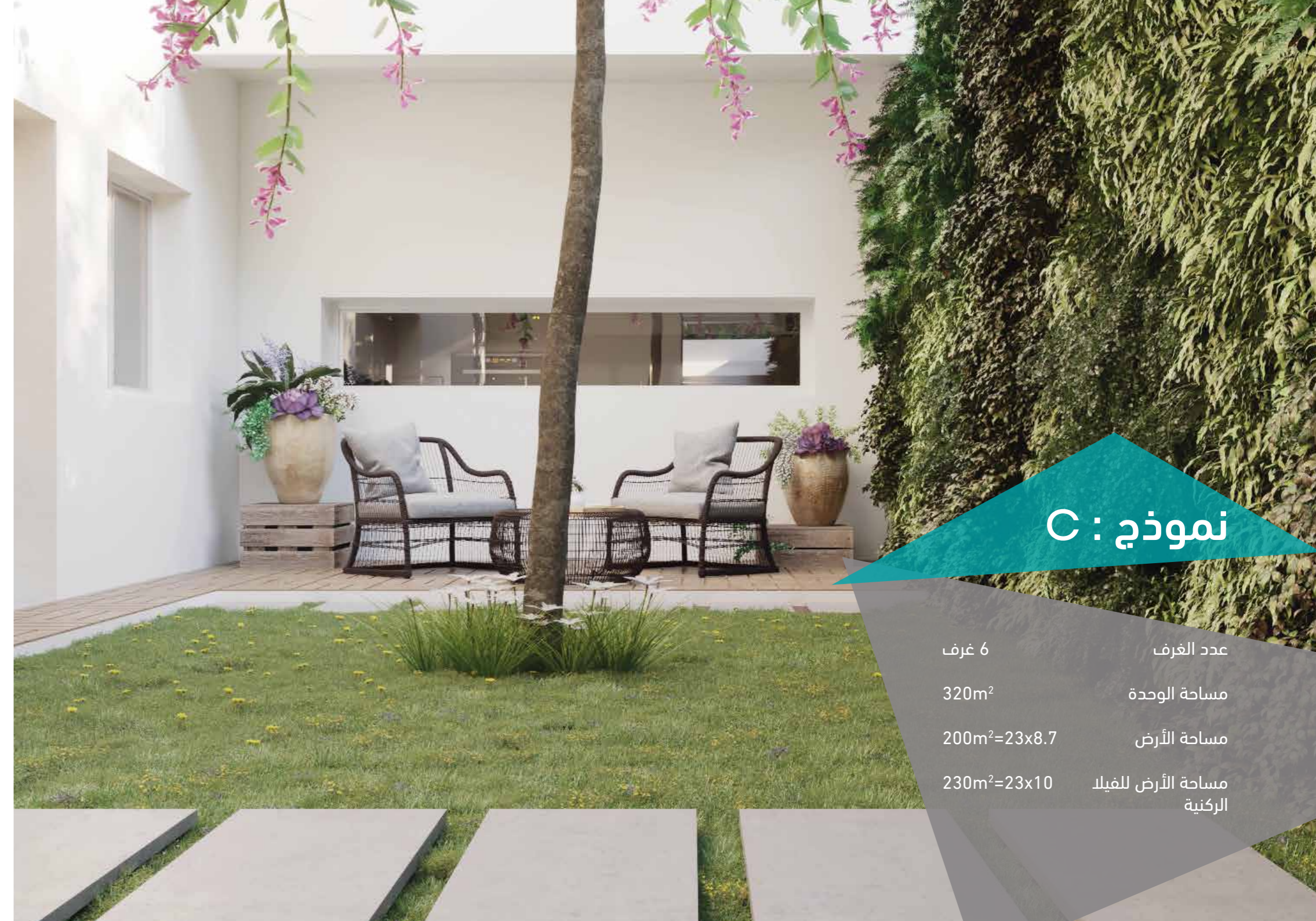
4.20x4.15m
4.15x3.30m
2.35x1.50m
4.15x3.70m
4.25x4.00m
1.70x1.30m
2.85x1.60m

الدور الأول
12- غرفة نوم
13- غرفة نوم
14- حمام
15- غرفة معيشة
16- غرفة نوم رئيسية-1
خزانة ملابس
حمام



4.15x3.30m
2.35x1.50m
2.95x1.80m
2.95x1.80m

الدور الثاني
19- غرفة نوم
20- حمام
21- غرفة مربية + حمام
22- غرفة غسيل



نموذج : C

عدد الغرف 6
مساحة الوحدة 320m²
مساحة الأرض 200m²=23x8.7
مساحة الأرض للفيللا الركنية 230m²=23x10



4.05x3.70m
7.00x4.25m
1.85x1.50m
1.85x1.05m
8.50x4.40m

06- مطبخ
07- غرفة معيشة / طعام
08- مغسلة / توزيع
09- مخزن
10- حديقة خلفية

1.40x1.40m
4.90x2.00m
5.30x4.05m
2.55x2.15m
2.20x1.50m

01- مدخل التوزيع
02- غرفة سائق + حمام
03- مجلس
04- دورة مياه + مغسلة
05- دورة مياه

الدور الأرضي



4.15x3.60m
1.80x1.60m
2.45x1.60m
2.35x1.55m

15- غرفة نوم رئيسية-2
خزانة ملابس
حمام
16- حمام

4.25x4.20m
4.30x4.25m
4.30x3.50m
4.15x3.60m
1.70x1.60m
2.45x1.60m

11- غرفة معيشة
12- غرفة نوم
13- غرفة نوم
14- غرفة نوم رئيسية-1
خزانة ملابس
حمام

الدور الأول



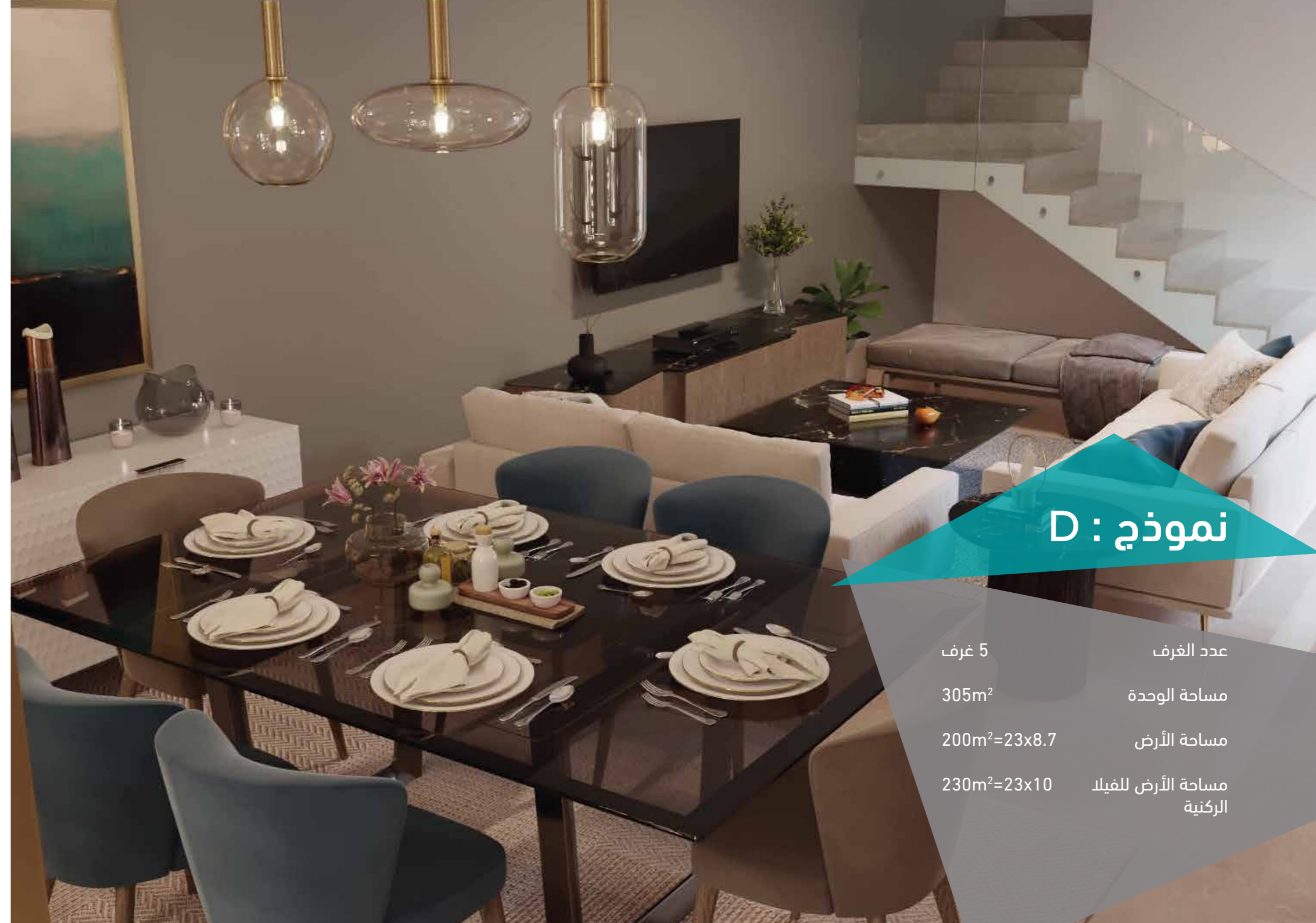
4.15x3.60m
1.70x1.60m
2.45x1.60m
3.75x2.95m

17- غرفة نوم رئيسية-3
خزانة ملابس
حمام
18- غرفة مربية + حمام

4.15x3.60m
1.70x1.60m
2.45x1.60m
3.75x2.95m

17- غرفة نوم رئيسية-3
خزانة ملابس
حمام
18- غرفة مربية + حمام

الدور الثاني



نموذج : D

عدد الغرف 5
مساحة الوحدة 305m²
مساحة الأرض 200m²=23x8.7
مساحة الأرض للفيلا الركنية 230m²=23x10



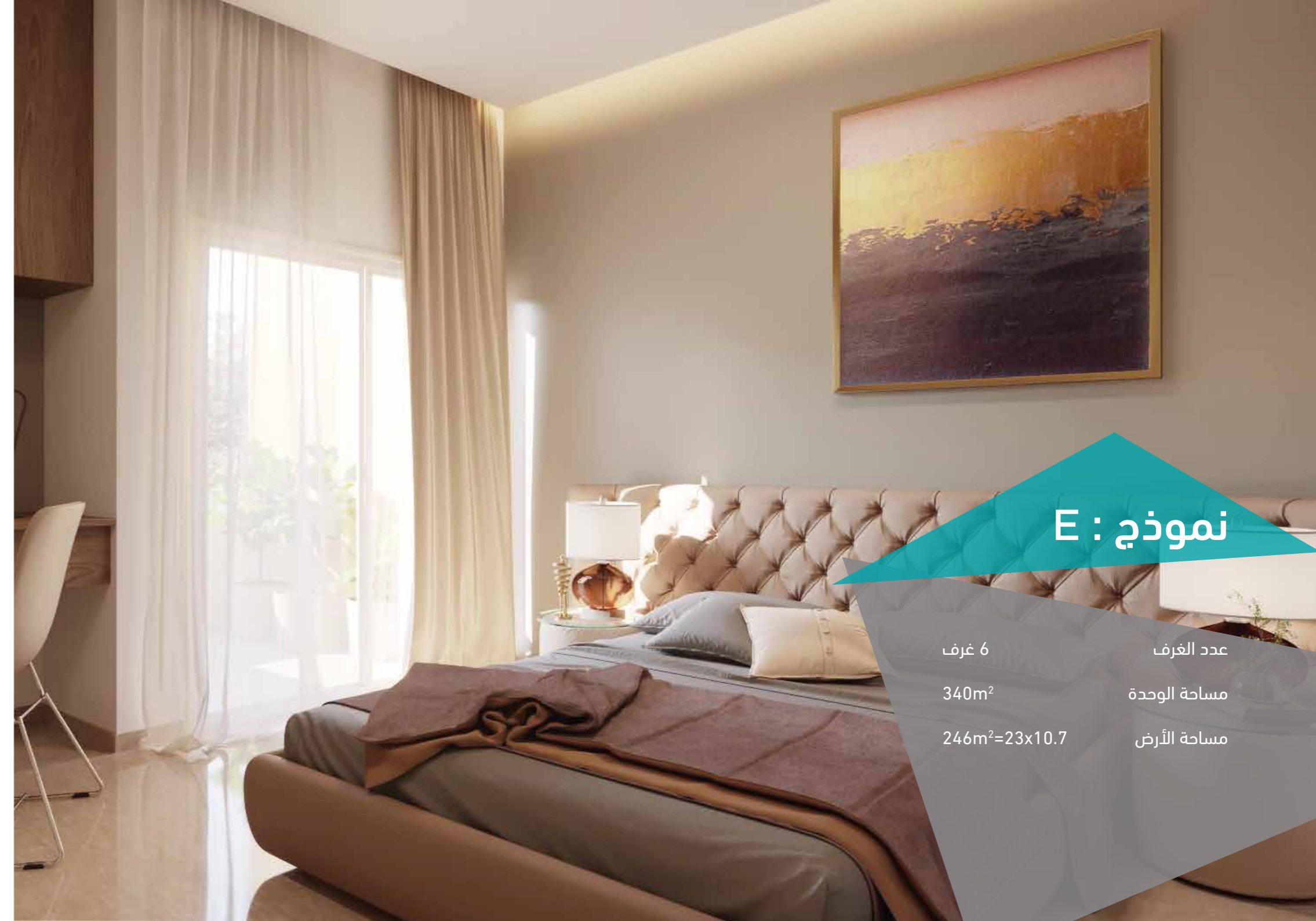
الدور الأرضي	
7.40x4.15m	06- غرفة معيشة / طعام
4.25x3.00m	07- مطبخ
4.15x3.30m	08- غرفة نوم
1.75x0.95m	09- مخزن
2.35x1.50m	10- دورة مياه
6.00x1.90m	11- حديقة خلفية
1.50x1.30m	01- مدخل التوزيع
3.30x2.00m	02- غرفة سائق + حمام
4.20x4.15m	03- مجلس
2.45x1.80m	04- دورة مياه + مغسلة
9.50x6.00m	05- حديقة وسطى



الدور الأول	
4.25x4.00m	17- غرفة نوم-1
1.70x1.30m	خزانة ملابس
2.85x1.60m	حمام
4.15x4.00m	18- غرفة نوم رئيسية-2
2.25x1.70m	خزانة ملابس
2.85x1.60m	حمام
2.00x2.00m	19- بلكونة
4.20x4.15m	12- غرفة نوم
4.15x3.30m	13- غرفة نوم
2.35x1.50m	14- حمام
1.90x1.70m	15- بلكونة
4.15x3.70m	16- غرفة معيشة



الدور الثاني	
4.15x3.30m	20- غرفة نوم
2.35x1.50m	21- حمام
2.95x1.80m	22- غرفة مربية + حمام
2.95x1.80m	23- غرفة غسل



نموذج : E

عدد الغرف	6 غرف
مساحة الوحدة	340m ²
مساحة الأرض	246m ² =23x10.7



4.25x3.20m
1.85x1.70m
1.85x0.95m

06- مطبخ
07- دورة مياه + مغسلة
08- مخزن

01- مدخل التوزيع
02- مجلس
03- دورة مياه + مغسلة
04- حديقة
05- غرفة معيشة / طعام

الدور الأرضي



4.15x3.90m
2.35x1.75m
2.40x1.70m
4.35x4.25m

12- غرفة نوم رئيسية
خزانة ملابس
حمام
13- غرفة نوم

09- حمام
10- غرفة نوم
11- غرفة معيشة

الدور الأول



14- غرفة مربية + حمام

الدور الثاني



نموذج : F

عدد الغرف
مساحة الوحدة
مساحة الأرض
مساحة الأرض للفيلا
الركنية

3 غرف
240m²
165m²=19x8.7
190m²=19x10

تفاصيل النموذج

7.20x5.20m	07- غرفة معيشة / طعام	3.45x1.20m
3.80x3.55m	08- غرفة نوم	1.60x1.40m
2.70x1.60m	09- حمام	4.00x3.50m
3.85x3.55m	10- غرفة نوم رئيسية	2.50x1.05m
1.85x1.35m	خزانة ملابس	2.70x1.10m
2.40x1.60m	حمام	4.80x2.70m

01- مدخل التوزيع
02- دورة مياه
03- مجلس
04- مخزن
05- غرفة الغسيل
06- مطبخ



نموذج : 2BR

2 غرفة

عدد الغرف

133m²

مساحة الوحدة

تفاصيل النموذج

2.70x1.60m	-07 حمام	2.50x2.45m	-01 مدخل التوزيع
3.80x3.50m	-08 غرفة نوم-1	1.60x1.40m	-02 دورة مياه
3.80x3.50m	-09 غرفة نوم-2	4.80x3.50m	-03 مجلس
4.20x3.80m	-10 غرفة نوم رئيسية	7.20x5.10m	-04 غرفة معيشة / طعام
1.70x1.35m	خزانة ملابس	4.65x2.70m	-05 مطبخ
2.40x1.60m	حمام	3.10x2.70m	-06 غرفة مربية + حمام
1.90x1.20m	-11 مخزن		



نموذج : 3BR-L

3 غرفة

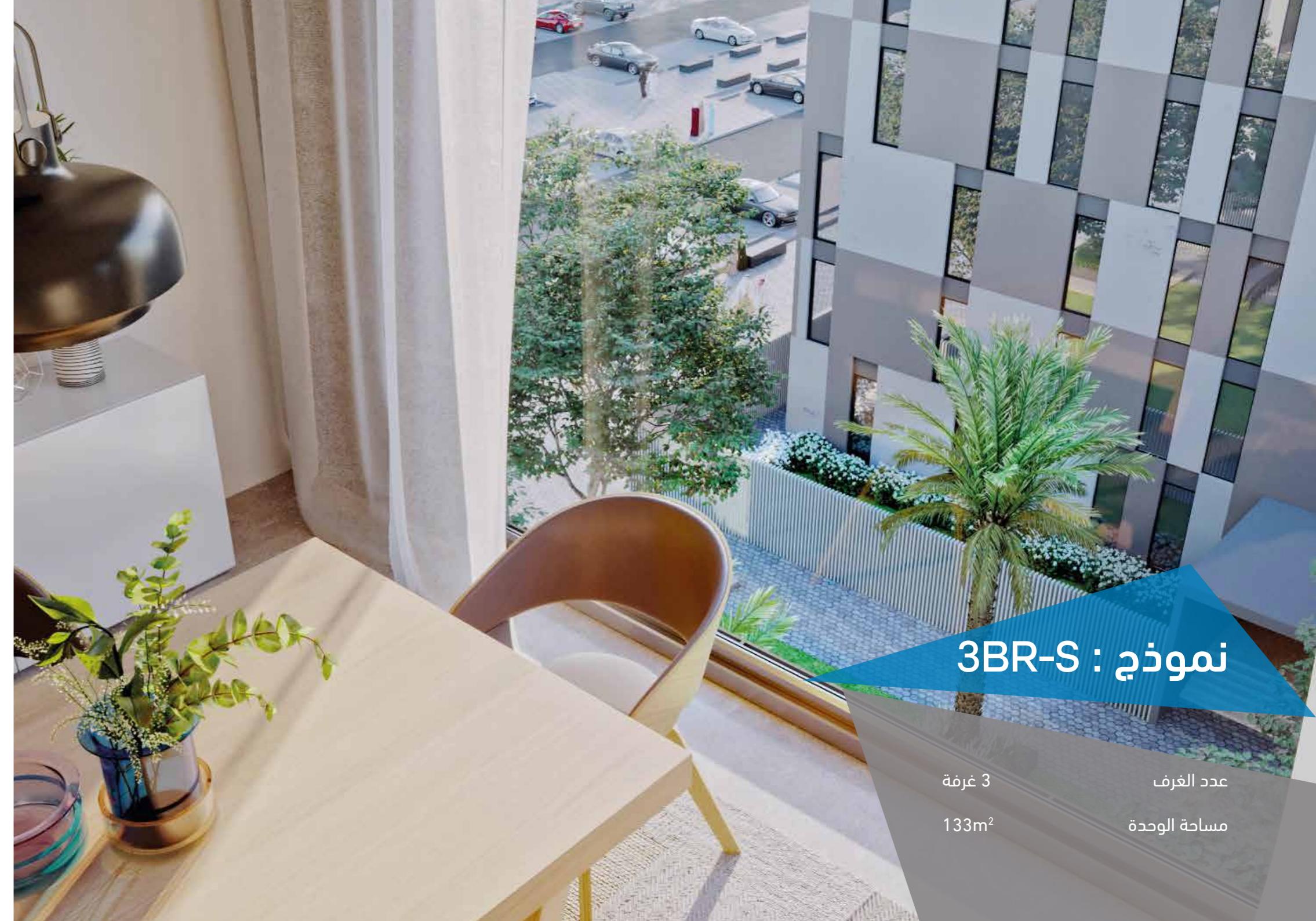
عدد الغرف

164m²

مساحة الوحدة

تفاصيل النموذج

3.90x3.50m	07- غرفة نوم-1	2.40x1.20m	01- مدخل التوزيع
3.90x3.50m	08- غرفة نوم-2	1.60x1.40m	02- دورة مياه
2.70x1.60m	09- حمام	7.20x5.20m	03- غرفة معيشة / طعام
3.85x3.55m	10- غرفة نوم رئيسية	2.30x1.05m	04- مخزن
1.85x1.35m	خزانة ملابس	2.70x1.10m	05- غرفة الغسيل
2.40x1.60m	حمام	4.80x2.70m	06- مطبخ



نموذج : 3BR-S

3 غرفة

عدد الغرف

133m²

مساحة الوحدة

تفاصيل النموذج

3.80x3.50m	08- غرفة نوم-1	2.50x2.45m	01- مدخل التوزيع
4.10x3.50m	09- غرفة نوم-2	1.60x1.40m	02- دورة مياه
4.05x3.75m	10- غرفة نوم رئيسية	4.80x3.50m	03- مجلس
1.70x1.55m	خزانة ملابس	7.20x5.10m	04- غرفة معيشة / طعام
2.40x1.60m	حمام	4.65x2.70m	05- مطبخ
4.20x3.65m	11- غرفة نوم رئيسية	3.10x2.70m	06- غرفة مربية + حمام
3.00x1.80m	خزانة ملابس	2.70x1.60m	07- حمام
2.40x1.60m	حمام		



نموذج : 4BR-L

4 غرفة

191m²

عدد الغرف

مساحة الوحدة

تفاصيل النموذج

2.70x1.60m	07- حمام	1.20x2.40m	01- مدخل التوزيع
3.90x3.50m	08- غرفة نوم-1	1.60x1.40m	02- دورة مياه
3.90x3.50m	09- غرفة نوم-2	7.20x5.20m	03- غرفة معيشة / طعام
4.00x3.60m	10- غرفة نوم-3	2.15x1.05m	04- مخزن
4.05x3.75m	11- غرفة نوم رئيسية	2.70x1.20m	05- غرفة الغسيل
1.70x1.25m	خزانة ملابس	4.80x2.70m	06- مطبخ
2.70x1.60m	حمام		



نموذج : 4BR-S

4 غرفة

عدد الغرف

153m²

مساحة الوحدة

رغباتك أولوية

بمربية أنت وعائلتك مصدر الالهام، لذا حرصنا على تلبية ما تحتاجه أسرتك من مرافق عامة وخدمات صحية وتعليمية، ومركز تجاري وأندية رياضية واجتماعية.

طموحنا تقديم خدمات متكاملة تصل بك وبأسرتك إلى جودة حياة تستحقها.





مراكز صحية



مدارس ورياض أطفال



مساجد وحدائق



مركز تجاري ومطاعم



ملاعب



وادي صناعي



نوادي رياضية



مضمار الدراجات



لمجتمع عصري ينعم بالتكامل وشمولية الخدمات

تلبية لرغبتك في حياة ذات طابع عصري، عملنا على توفير خدمات متكاملة بتطبيق أفضل المعايير، لنرتقي لطموحك ونحقق لك التكامل وجودة الحياة التي تستحقها.



لمنزل يبقى معاصر

لتنفيذ وحدتك السكنية طبقنا أحدث المعايير والمواصفات العالمية في البناء والتشطيب، لنضمن لك منزلاً معاصراً يبقى لسنوات. وذلك تحت إدارة الشركة الوطنية للإسكان وبإشراف استشاريين معتمدين لديها.



تواصل معنا

وللإجابة على جميع استفساراتكم يسعدنا تواصلكم معنا
عن طريق إحدى قنوات التواصل التالية

920033499 

customerservice@murcia.sa 

www.murcia.sa 

@muriasaudi    



