

سرايا الجوان



ضاحية الجوان



الضواحي السكنية..

تمثل نموذجاً رائداً للتطوير العقاري في المملكة تقدمه NHC الوطنية للإسكان ليتم تنفيذها بالشراكة مع المطورين العقاريين في القطاع الخاص وتوفر آلاف الوحدات السكنية في مواقع مميزة داخل المدن الرئيسية، وتقدم الضواحي مجتمعات سكنية عصرية تتسم بالأنسنة إذ تضم جميع الخدمات والمرافق التعليمية والصحية والتجارية بالإضافة إلى المسطحات الخضراء والمراكز الرياضية والترفيهية لتعزيز جودة الحياة، وتأتي الضواحي بنمط عصري يراعي حركة المشاة و يلبي احتياجات الأسرة السعودية ويحقق طموحاتها، لتعيش في مجتمع حيوي بيئته عامرة.





الياسمين



الخرامي

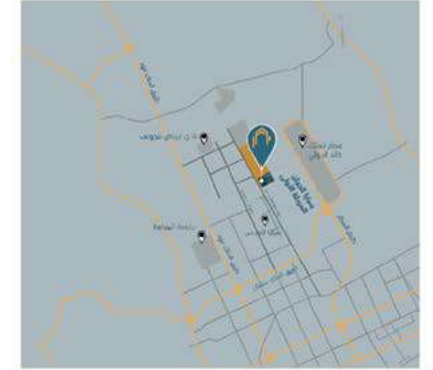
سرايا الجوان

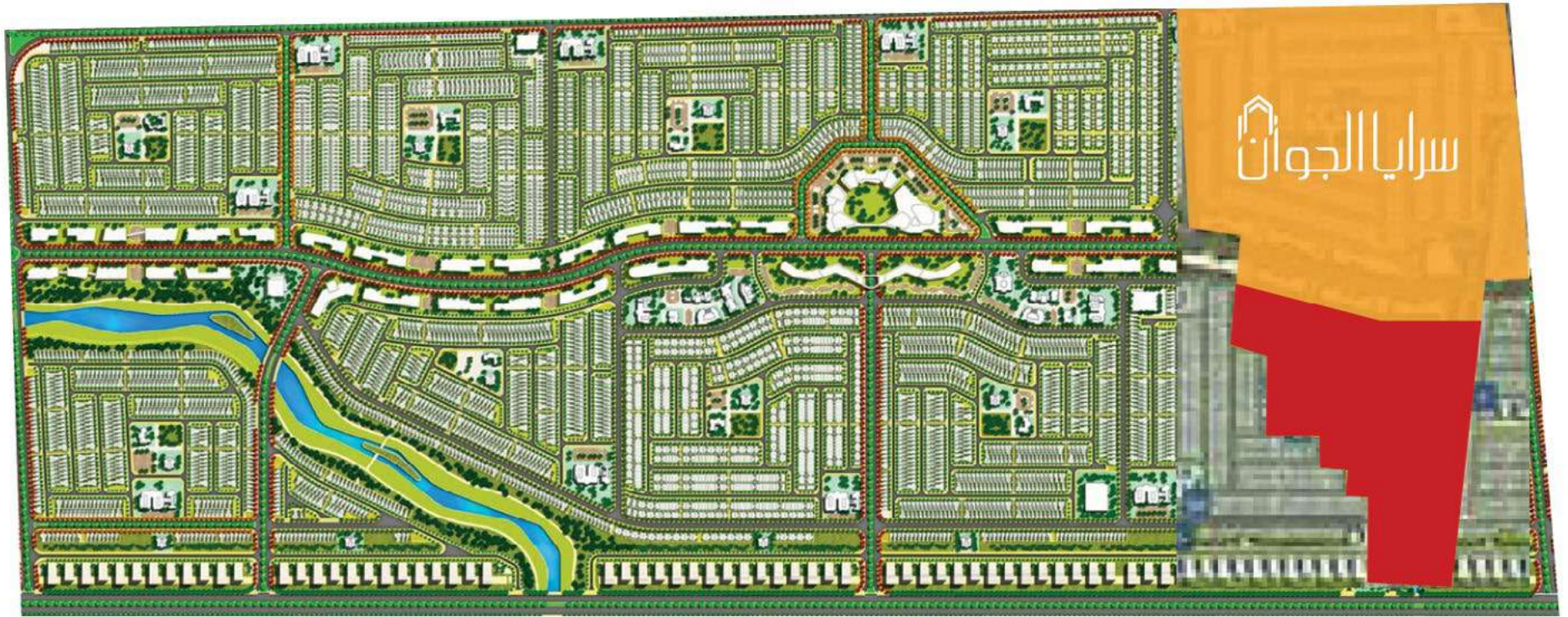


كن بالقرب مما تريد

يتميز مشروع سرايا الجواهر بموقعه الاستراتيجي الذي يعد نموذجا مثاليا لربطه بين مجالتي السكن والعمل والترفيه ضمن محور واحد

حيث يتميز الموقع بقرينه من أبرز المرافق والدوائر الحكومية والتعليمية والتجارية والحكومية في المدينة، ومحاذاته لأبرز محاور شبكة الطرق الرئيسية والفرعية، مما يجعل من الوصول إليه والابتغال منه في غاية المرونة والسهولة





سرايا الجوان





الخزامى

مساحات الأراضي

٢٧٨ ٤١.٠ الى ٢٦.٠
متر مربع وحدة سكنية

١١ ٣٣٥ الى ٢٦.٠
متر مربع وحدة سكنية

مسطح البناء

٣٦.٠
متر مربع



الياسمين والخزامى

تطلق "دار واعمار" نموذجي الياسمين والخزامى من مشروع "سرايا الجوان" في شمال مدينة الرياض لتضيف أيقونة سكنية جديدة تلبى تطلعات الباحثين عن أسلوب الحياة العصرية ضمن مجتمع سكني حيوي، كعنوان دائم لحياتهم السكنية



الياسمين

مساحات الأراضي

١١٥ ٣٣٥ الى ٢٦.٠
متر مربع وحدة سكنية

مسطح البناء

٣٩.٠
متر مربع





N
الشمال

سرايا الجوان saraya aljowan

٤٠٤ وحدة سكنية

الياسمين
١١٥ وحدة سكنية

الخرامى
٢٨٩ وحدة سكنية

- حرم وادي السلي وروافده
- مساحات خضراء
- شوارع
- مركز تجاري
- تجاري
- مجمع تعليمي
- متنزه
- مسجد/جامع
- مرافق حكومية



7,775
متر مربع



مساحات خضراء
وحدائق

55,055
متر مربع



طرق
وممرات مشاة

32,899
متر مربع



مرافق عامة
وخدمات مساندة

105,026
متر مربع



مساحات سكنية
(فلل)

1,838
متر مربع



مساحات
تجارية

سرايا الجوان

سرايا الجوان هو القلب النابض للضاحية، بمخططة التنظيمي المتكامل الذي يجمع بين نمط الحياة العصري ببيئته الهادئة، ومرافقه الشاملة، وقربه من مراكز الأعمال في المدينة

يتمتد المشروع على مساحة ٦٩٤.٢٣٢ متر مربع من مساحة ضاحية الجوان الإجمالية ويوفر عدد ١.٣٤٠ وحدة سكنية





الياسمين



الوان الواجهات قابلة للتغيير
حسب اشتراطات الهوية المعمارية لمدينة الرياض





الوان الواجهات قابلة للتغيير.
حسب اشتراطات القوية المعمارية لمدينة الرياض

الدور الأرضي ٢٦ متر مربع

5,90 m X 4,20 m	المواقف	1
3,80 m X 5,80 m	الحديقة الأمامية	2
6,10 m X 4,02 m	المجلس	3
4,00 m X 1,85 m	دورة مياه	4
3,75 m X 1,85 m	المدخل	5
7,00 m X 3,95 m	الطعام	6
2,75 m X 1,55 m	دورة مياه	7
5,25 m X 4,90 m	حديقة عائلية	8
2,95 m X 2,70 m	مطبخ مفتوح	9
3,85 m X 3,90 m	مطبخ مغلق	10
4,00 m X 5,80 m	الحديقة الخلفية	11
1,55 m X 14,55 m	الممر الجانبي	12

متر مربع	١٦	مسطح الدور
متر مربع	٩٥	الفناء الخارجي

الياسمين



متر مربع	٣٣٥ الى ٢٦٠	مساحة الأرض	متر مربع	٣٩١	إجمالي مسطح البناء
----------	-------------	-------------	----------	-----	--------------------

غير شامل الأسوار والخزان

الدور الأول

١٤٥ متر مربع

5,85 m X 4,00 m	غرفة نوم رئيسية	1
4,00 m X 1,50 m	غرفة خزائن	2
4,15 m X 1,80 m	دورة مياه	3
4,00 m X 4,00 m	غرفة نوم	4
2,50 m X 1,65 m	دورة مياه	5
4,00 m X 4,00 m	غرفة نوم	6
2,50 m X 1,65 m	دورة مياه	7
4,00 m X 4,00 m	غرفة نوم ثانوية	8
2,70 m X 1,95 m	دورة مياه	9
3,95 m X 4,40 m	جلسة عائلية	10

١٤٥ متر مربع
مسطح الدور
البلكونات



٢ غرف نوم بدورة مياه

١ غرف نوم ثانوية

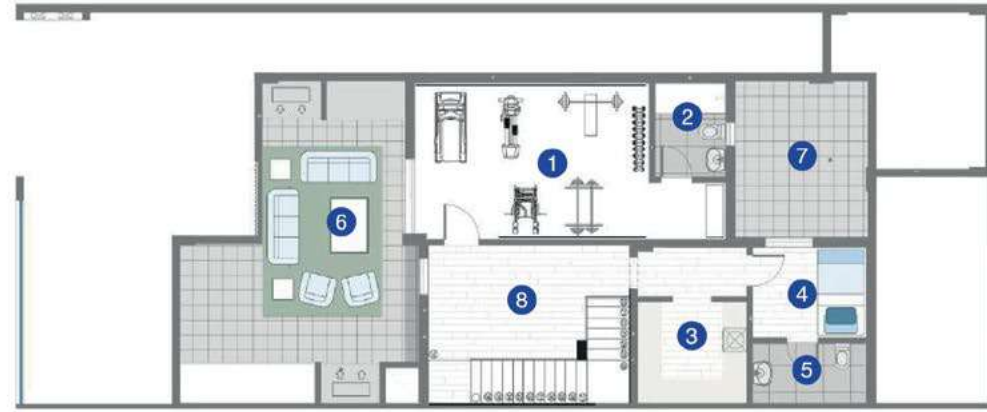
١ غرف نوم رئيسية

٤ غرف نوم

الملحق العلوي ١٣٨ متر مربع

6,00 m X 4,00 m	نادي صحي	1
2,40 m X 1,80 m	دورة مياه	2
2,60 m X 2,80 m	غرفة العسيل	3
2,90 m X 2,30 m	غرفة الخادمة	4
2,90 m X 1,50 m	دورة مياه	5
6,10 m X 6,20 m	الحديقة الصيفية	6
4,00 m X 3,40 m	سطح خدمات	7
4,00 m X 2,90 m	جلسة صيفية	8

مسطح الدور ٨٦ متر مربع
السطح ٥٢ متر مربع





الوان الواجهات قابلة للتغيير
حسب اشتراطات الهوية المعمارية لمدينة الرياض



الخرامى



الوان الواجهات قابلة للتغيير
حيث اشتراطات الهوية المعمارية لمدينة الرياض





الدور الأرضي ٢٥٠ متر مربع

6,00 m X 4,20 m	1	المواقف
5,45 m X 5,80 m	2	الحديقة الأمامية
6,00 m X 4,00 m	3	المجلس
3,60 m X 1,70 m	4	دورة المياه
3,60 m X 2,25 m	5	المدخل
4,70 m X 3,40 m	6	الطعام
2,50 m X 2,70 m	7	دورة مياه
4,70 m X 4,70 m	8	حديقة عائلية
4,70 m X 3,40 m	9	مطبخ مفتوح
3,85 m X 3,40 m	10	مطبخ مغلق
4,00 m X 6,35 m	11	الحديقة الخلفية
1,75 m X 14,80 m	12	الممر الجانبي

متر مربع	١٤٤	مسطح الدور
متر مربع	١٠٦	الفناء الخارجي

الخزاني

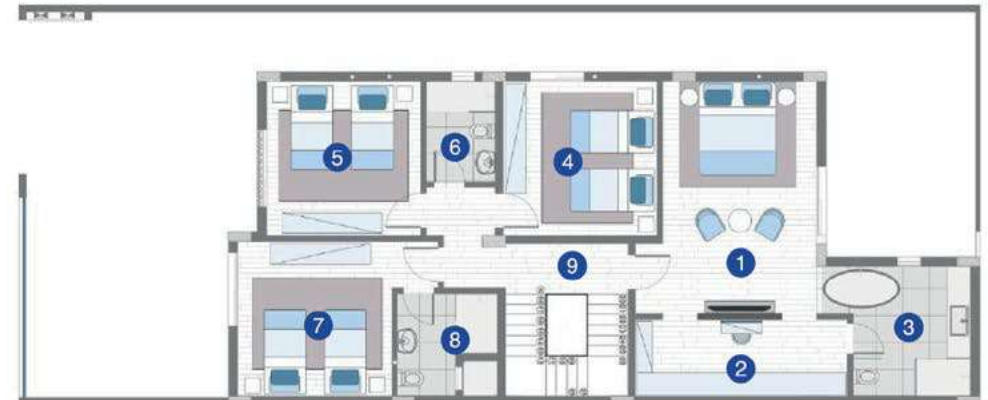


متر مربع	٣٦٠ إلى ٤١٠	مساحة الأرض	غير شامل الأسوار والحظائر	متر مربع	٣٦٠	إجمالي مسطح البناء
----------	-------------	-------------	---------------------------	----------	-----	--------------------

6,10 m X 4,00 m	غرفة نوم رئيسية	1
5,50 m X 1,80 m	غرفة خزائن	2
2,40 m X 4,00 m	دورة مياه	3
4,00 m X 4,00 m	غرفة نوم	4
4,00 m X 4,00 m	غرفة نوم	5
2,60 m X 1,80 m	دورة مياه مشتركة	6
4,00 m X 4,00 m	غرفة نوم ثانوية	7
2,70 m X 2,60 m	دورة مياه	8
1,30 m X 4,80 m	موزع	9

مسطح الدور
البلكونات

١٤٥ متر مربع
متر مربع



٢ غرف نوم بدورة مياه مشترك

١ غرف نوم ثانوية

١ غرف نوم رئيسية

٤ غرف نوم



الملحق العلوي ١٣٢ متر مربع

6,00 m X 4,00 m	غرفة سينما	1
1,80 m X 2,95 m	دورة مياه	2
2,40 m X 2,50 m	غرفة الغسيل	3
2,80 m X 2,17 m	غرفة الخادمة	4
2,20 m X 1,70 m	دورة مياه	5
8,20 m X 5,00 m	الحديقة الصيفية	6
3,80 m X 3,35 m	سطح خدمات	7
1,30 m X 5,15 m	موزع	8

متر مربع ٧٤ مسطح الدور
متر مربع ٥٨ السطح





الوان الواجهات قابلة للتغيير
حسب اشتراطات الهوية المعمارية لمدينة الرياض

المواصفات

عماري تشطيبات

الأرضيات

أرضيات من السيراميك أو البورسلان مطابقة للمواصفات والمقاييس السعودية

الدهانات

دهانات داخلية بلاستيكية المطابقة للمواصفات والمقاييس السعودية
دهانات خارجية بلاستيكية مطابقة للمواصفات والمقاييس السعودية

الأبواب

الأبواب الخارجية معدني أو خشبي حسب التصميم

الأبواب الداخلية خشبي حسب التصميم

أبواب الكراج لغلق من محركات تحكم عن بعد مطابقة للمواصفات والمقاييس السعودية

إنشائي

اعتماد ٤ تقنيات بناء في المشروع

- 1- البناء التقليدي مع أسقف مسبقة الصب
- 2- نظام الحوائط الجاهزة
- 3- نظام القوالب
- 4- نظام الخرسانة مسبقة الصب

حديد التسليح

مطابق للمواصفات والمقاييس السعودية وحسب اشتراطات الكود السعودي للبناء

الخرسانة

مطابقة للمواصفات والمقاييس السعودية وحسب اشتراطات الكود السعودي للبناء

كهربائي

توريد وتركيب جميع المخارج والمفاتيح مع تحديد الكوابل والأسلاك المطابقة جميعها للمواصفات القياسية السعودية

الكتروميكانيك

النوافذ وأعمال الزجاج

زجاج مزدوج طبقة معالجة حرارياً على الأقل مع قطاع المونومر أو بي في ربي محلي مقاوم لتدخل الحرارة والضوء ورجف العزل الحراري المناسب للمواصفات والمقاييس السعودية

الخزانات

توريد وتركيب خزاني لجميع

مراوح الشفط

حداية أو سقفية حسب التصميم

السخانات

توريد وتركيب سخان مركزي مطابقة للمواصفات والمقاييس السعودية

التكييف

تأسيس فوئوسر التكييف بدون النحاس

الضمانات

الهيكل الإنشائي

ضمان عشر سنوات

العزل المائي

ضمان عشر سنوات

الأبواب الداخلية

ضمان سنة واحدة

الأبواب الخارجية وأعمال الألمونيوم

ضمان سنة واحدة

السياسة

ضمان سنة واحدة

التركيبات الكهربائية

ضمان سنة واحدة

المواد الأخرى

حسب ضمان المورد أو الوكيل



ALRAJHIBANK.COM.SA

ALAHLI.COM

BANKALBILAD.COM

تملك اليوم بكل سهولة عبر بوابة سكني

انضم اليوم الى عالم الجولف لتتعم بالفخامة والرفاهية وأسلوب حياة عصري بكل سهولة وبساطة بالاستفادة من المزايا التمويلية الميسرة التي تتيحها الشركة الوطنية للإسكان بالتعاون مع شركائها من شركات التمويل العقاري والبنوك عبر برنامج وزارة الإسكان سكني

SAKANI.SA

نرسم آفاق
عمرانية مبتكرة





9 2 0 0 0 4 0 7 7
DARWAEMAAR.COM

#10عام | #قول_وفعل | #حيالك_بدارك