



تونس | تونيل | تونس
TUNIS | TUNIL | TUNIS



تلال العقارية



رؤيتنا:

نبني حياة رغيدة
ومجتمع ملهم

رسالتنا:

سنخلق قصة نجاح للتطوير
العقاري السعودي ذو
المستوى العالمي وقدرة
الإنتاج الضخمة و الأداء
المتميز و المجتمعات الدولية
رغبة للعيش في المملكة
العربية السعودية



قيمنا:

- ▶ إتقان العمل
- ▶ جودة المنتج
- ▶ حرمة التخصص
- ▶ طموح الرؤية
- ▶ محورية الإنسان والأسرة



لماذا بيوت تلال هي بيوت العمر؟

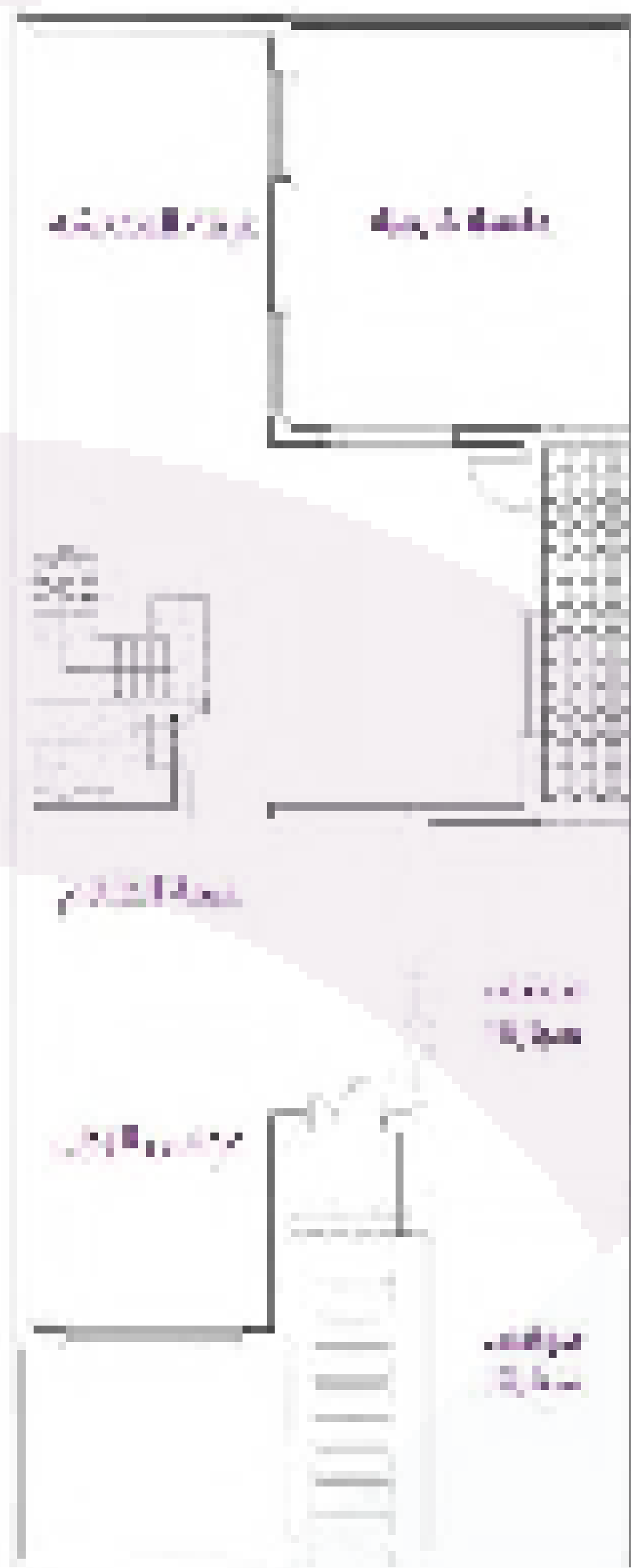
لأننا نعلم ان عائلتك ستكبر



فأسسنا بيتك ليكبر معك

جميع النماذج توفر 3 غرف نوم
وتتبع إضافة غرفتين

بيتك جاهز للتعديل و الإضافة



قبل



بعد

لماذا بيوت تلال
هي بيوت العمر؟

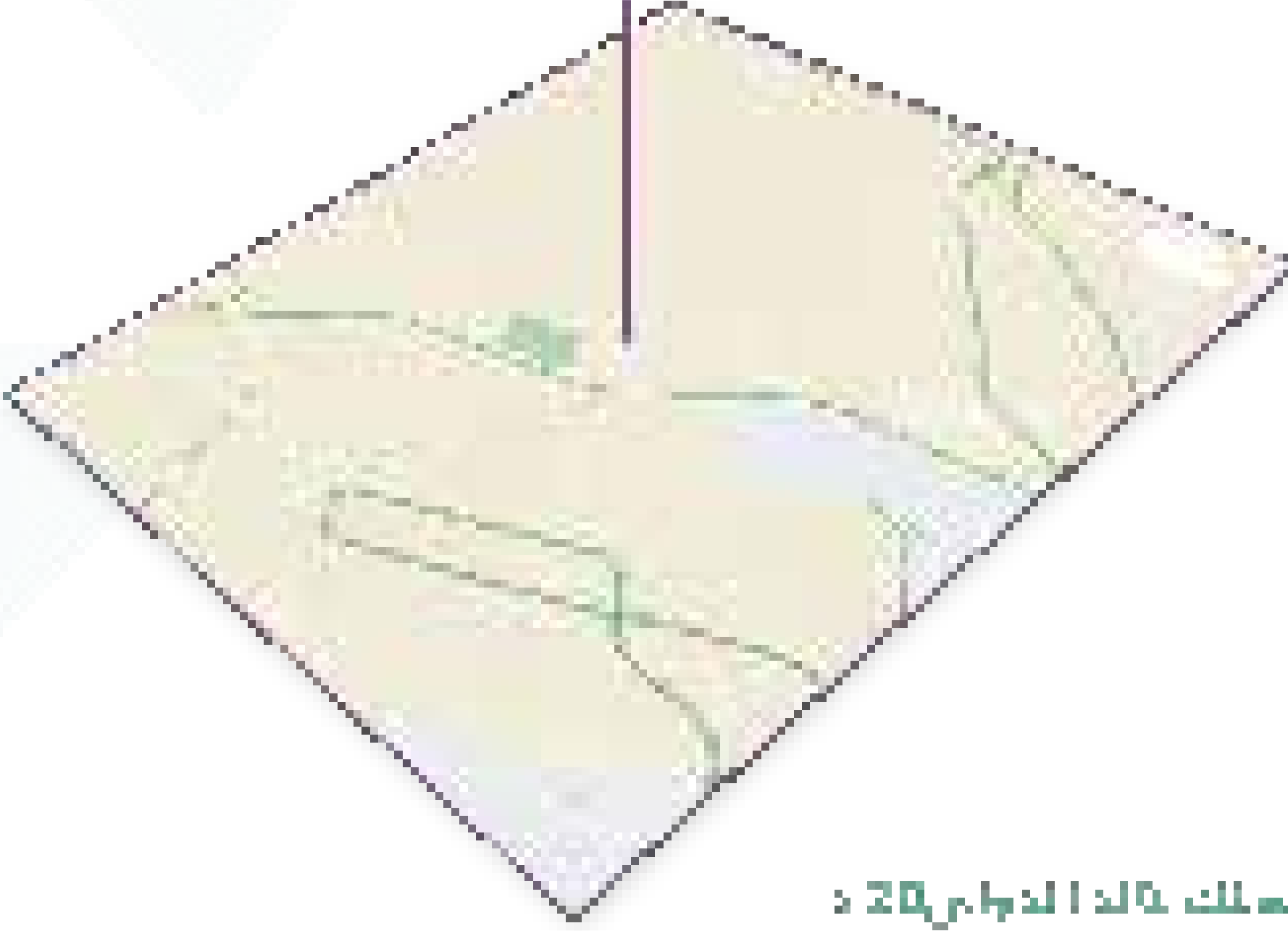
لأننا نعرف أن الموقع يهمك



فاخترنا لك حي راقى

وموقعه جليل ورائع بيوتهم الم

بموتنا نعلم في القاموس



- صدام لعلك في الدواجن 20 د
- باجهة لريا من 23 د
- باصعة لعميرة نورة 23 د
- اعتقاد لعلك من 23 د
- عند تفتيش لعلك عند لاء 23 د

لعلك في القاموس

الاعتقاد يرجع بفتح والقرب من طريق الة ذرية



لماذا ييوت تليل
هي ييوت العمر؟

لأننا نحترم ذوقك



فتكفلنا بأدق التفاصيل

لنخدمك إمتيادات تفرد بها



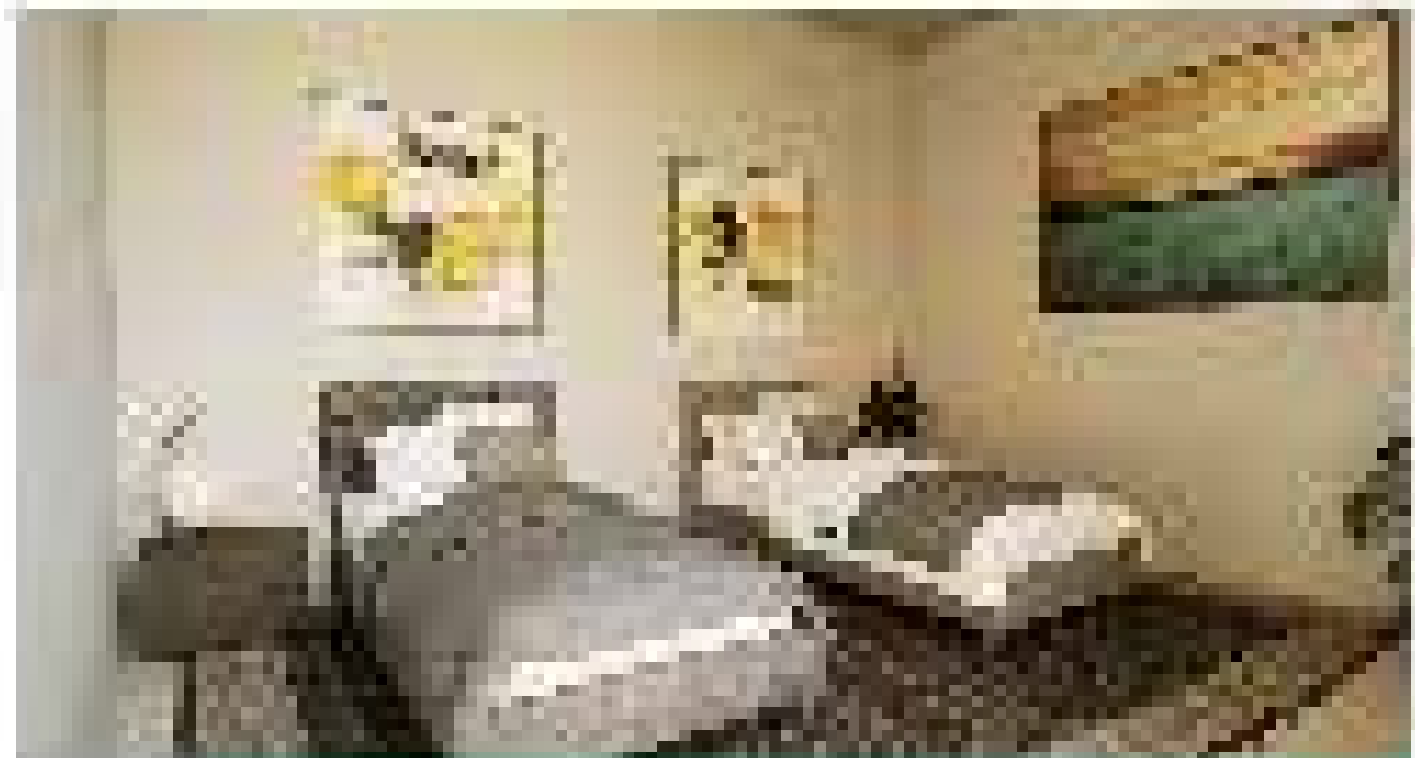
شوارع ذات خصوصية
بواجهات متنوعة

مساحات خضراء
وخدمات متكاملة



تصاميم مرنة
ومساحات مشتركة

خدمة التأثيث
مع شركاء النجاح



لماذا يوت تلال
هي يوت العمر؟

لأننا نريدك أن تظمن

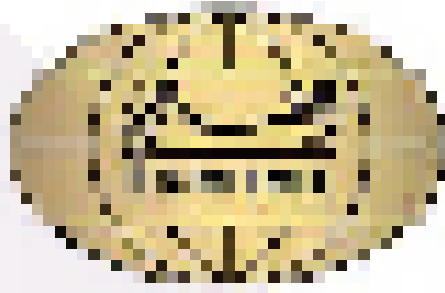


فنحن المطور المتمكن
الذي تثق به

تلال
TILAL



مجتمعات ملهمة: حياة رغيدة
Inspiring Communities, Fulfilling Lives



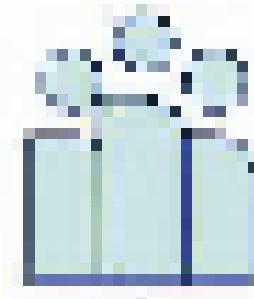
تلال هي تحالف
مجموعة عصام القباني ومجموعة المثلث ومجموعة القيسري وتمثل



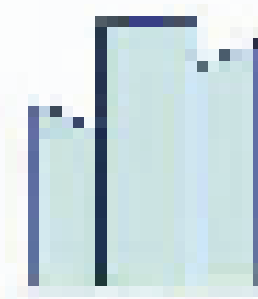
10,000
سرير طبي



180 عامًا
من الخبرة

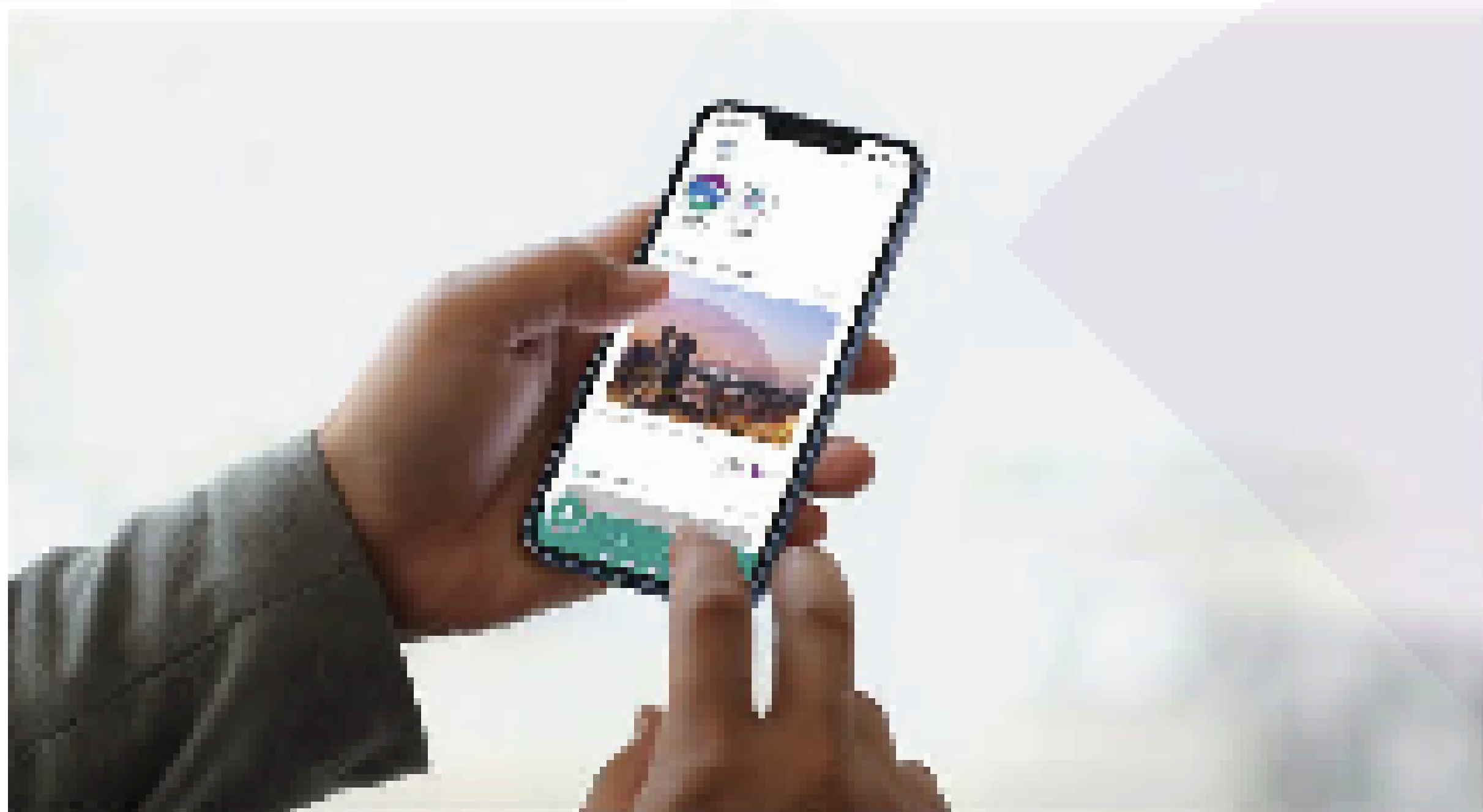


40 ألف
مستفيد



115
شركة

خدمات ما بعد البيع عبر تطبيق تلال




مميزات التطبيق:

- اتصال العملاء ومهندسي المصارف
- التواصل المباشر مع المطور
- الإطلاع على مستجدات منتجاتك
- إجراء مقابلات وزيارات العملاء
- متابعة مراحل بناء بيت العمر

للمزيد من المعلومات

IOS

Android



بيوت تلال في القرسان تتبع لك تملك بيت
العصر، فتميز بمرونة تصاميمنا العصرية
لتحتوي عائلتك اليوم وغداً
يقع المشروع بالقرب من طريق الجنادرية
في حي راقى وجديد والقريب من
الخدمات التجارية والصحية والتعليمية فنلبس
لك احتياجاتك بمساحات تبدأ من ٢٥ م^٢ ،
ونزودك بجميع الضمانات بيسر وسهولة

مساحة المشروع ١.٩ م^٢

عدد البيوت ٤١٦ قilla



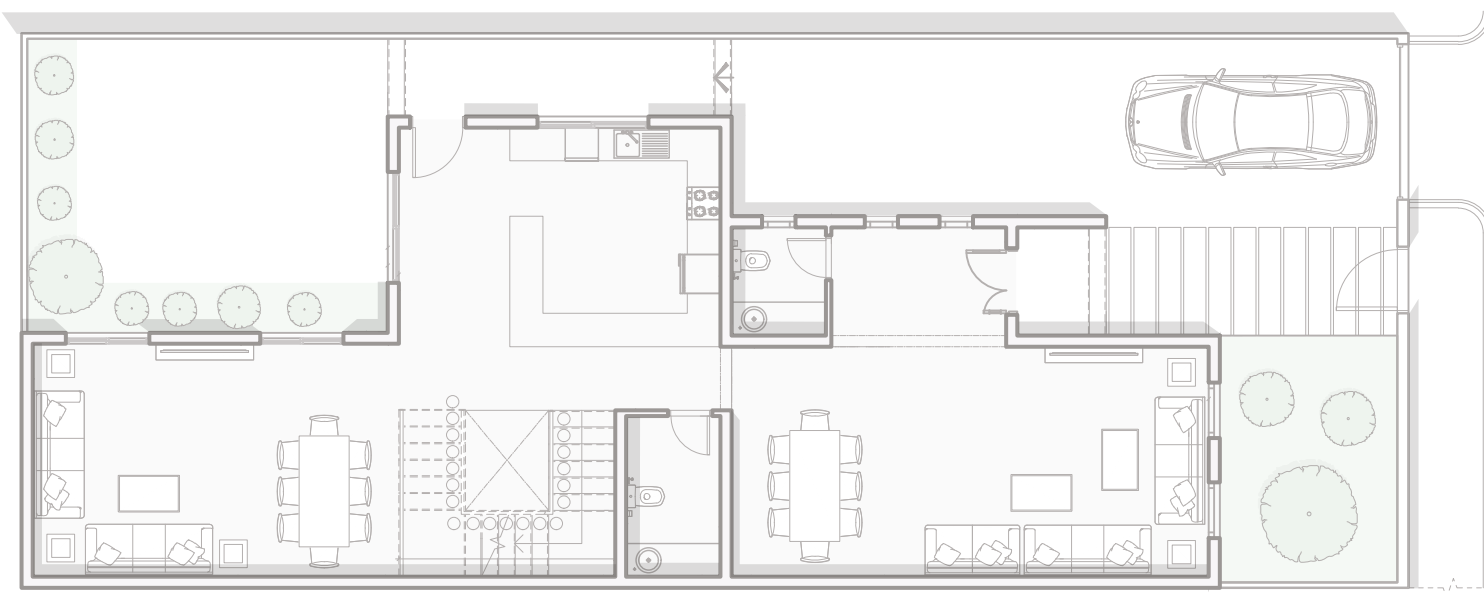
صورة تخيلية للواجهات، بانتظار اعتمادها النهائي

نموذج A

المساحة البنائية = ٣٥٤م^٢

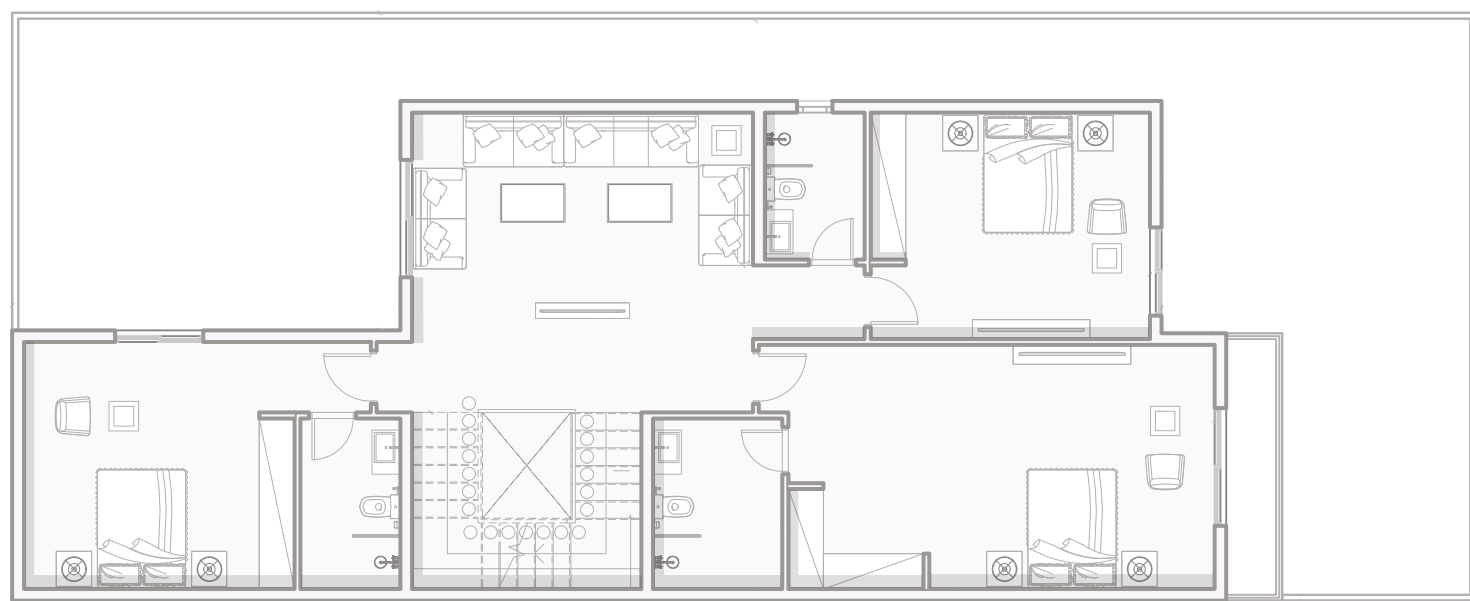
مساحة الأرض تبدأ من ٢٥٠م^٢

الدور الأرضي :



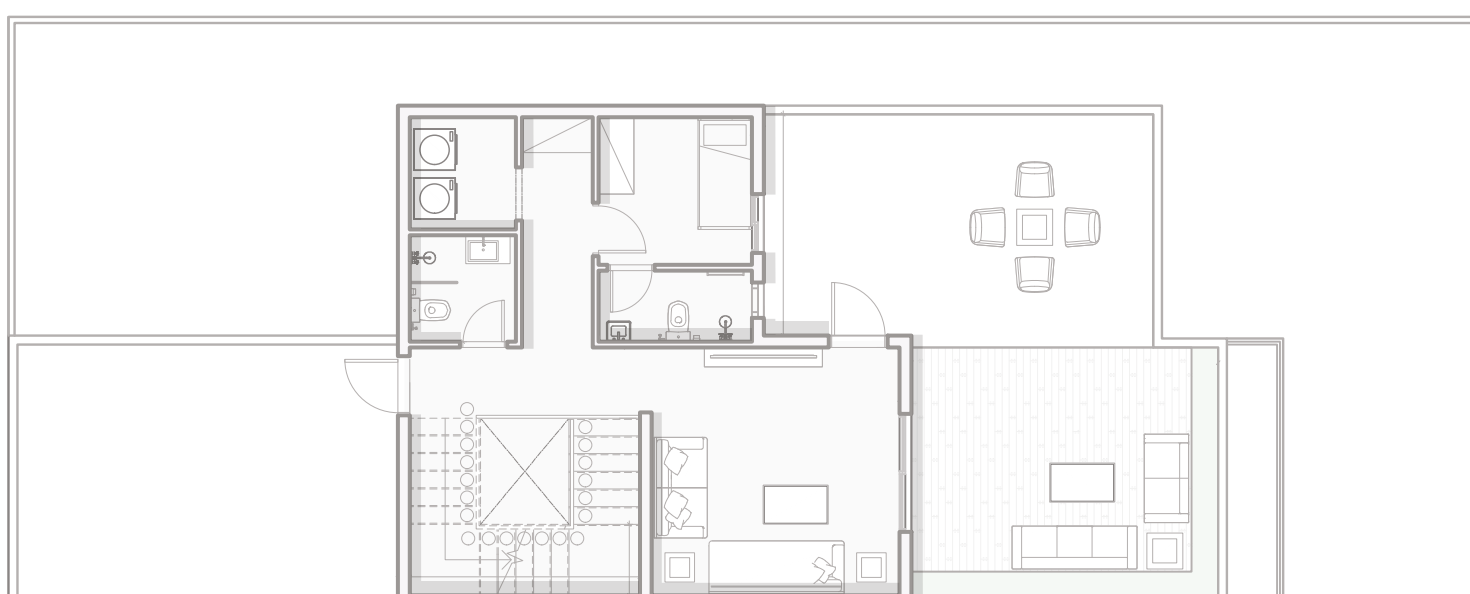
٣*٢ م	مدخل
١,٧*١,٩ م	دورة مياه ١
٨,٦*٤ م	مجلس
٣,٨*٣,٩ م	مطبخ
٦,٦*٤,٢ م	غرفة معيشة وطاولة طعام
١,٧*٢,٩ م	دورة مياه ٢

الدور الأول:



٧,٢*٤ م	غرفة ماستر ١
٢,٢*٢,٩ م	دورة مياه
٤,٧*٣,٨ م	غرفة ماستر ٢
١,٧*٢,٥ م	دورة مياه
٤,٦*٤,٢ م	غرفة نوم ١
١,٧*٢,٩ م	دورة مياه
٥,٨*٥ م	غرفة معيشة

الدور الثاني:

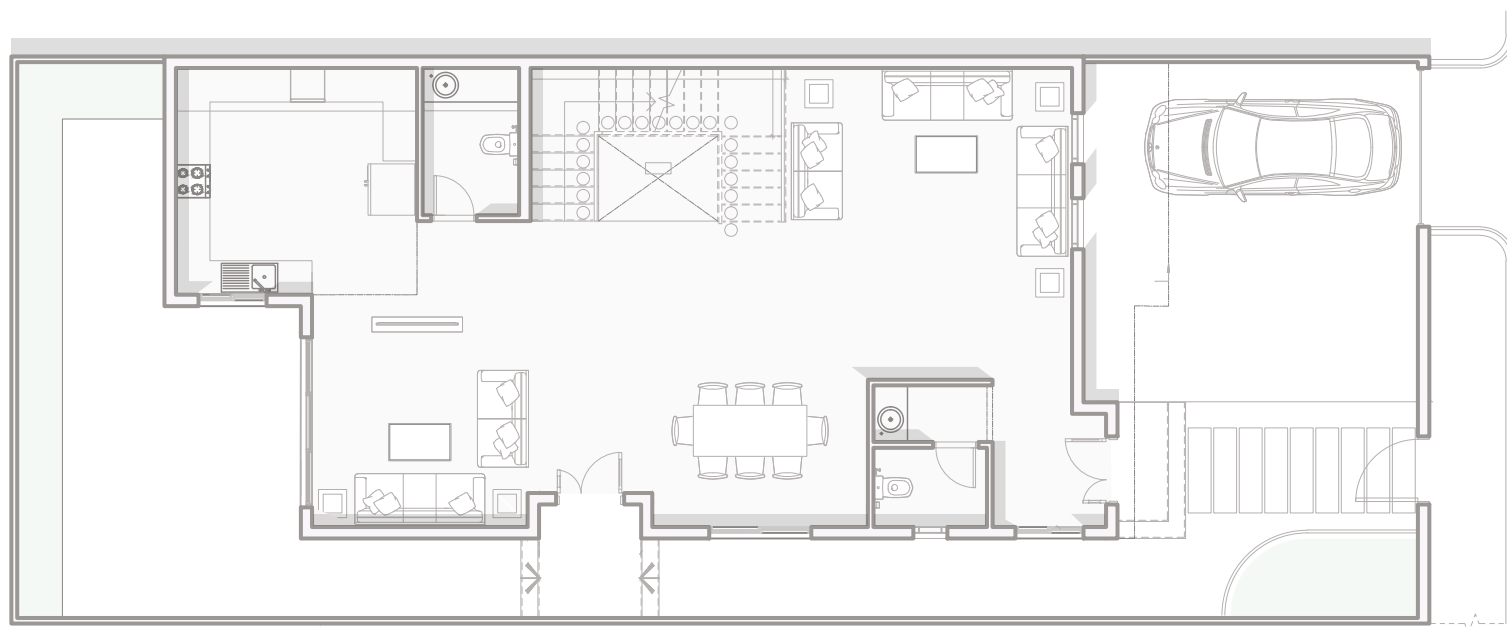


٢,٦*٢,٥ م	غرفة خادمة
٢,٦*١,٢ م	دورة مياه
١,٨*١,٩ م	مساحة غسيل
٤,٢*٤,٢ م	غرفة معيشة
١,٨*١,٨ م	دورة مياه

* تتوفر قילה دوبلكس لهذا النموذج

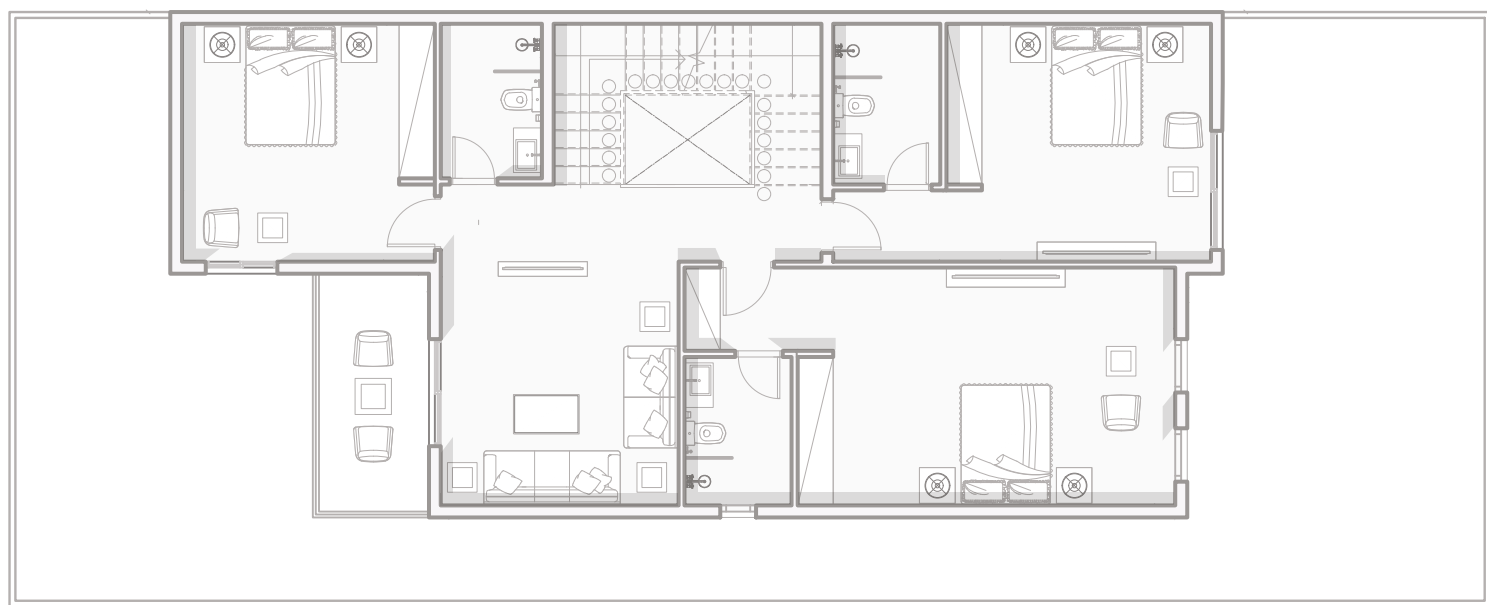
مساحة الأرض تبدأ من ٢٥ م^٢ المساحة البنائية = ٣٣٧.٨٨ م^٢

الدور الأرضي :



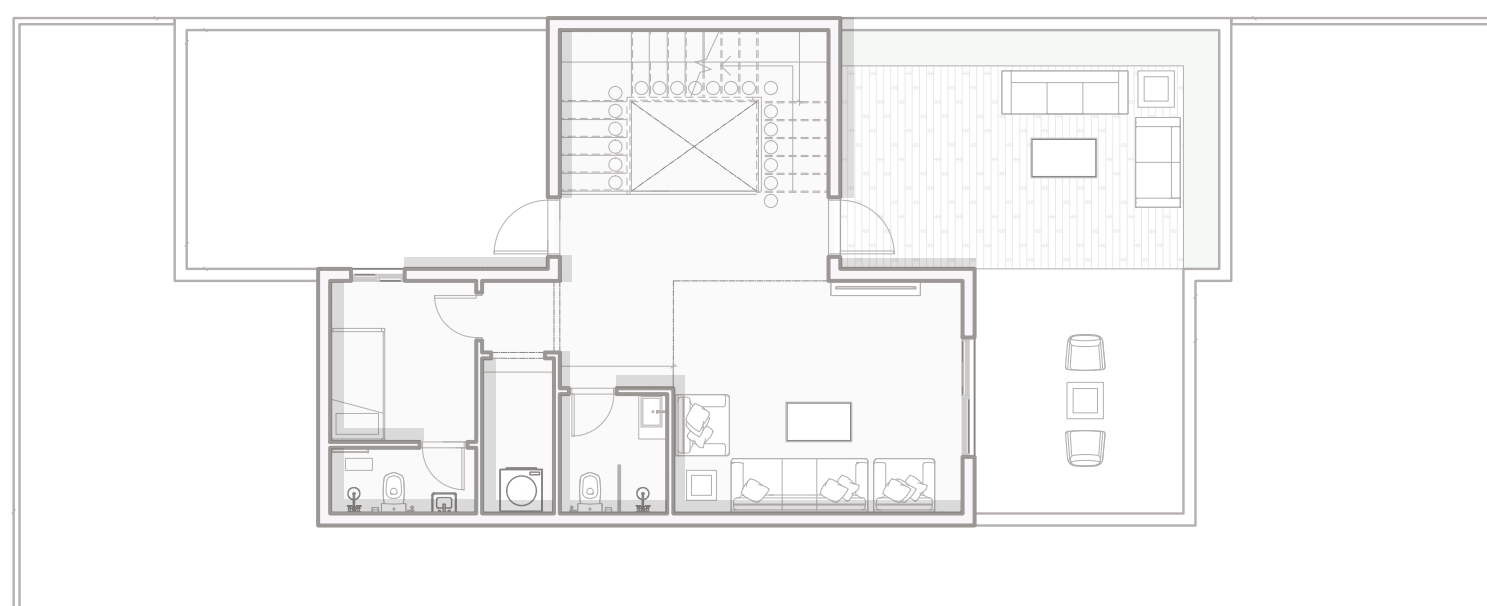
٢*٢ م	مدخل
٢*١,٤ م	دورة مياه ١
٥*٥,٥ م	مجلس
٢,٦*٣,٨ م	صالة طعام
٣,٨*٤ م	غرفة معيشة
١,٧*٢,٦ م	دورة مياه ٢
٤*٤,٢ م	مطبخ

الدور الأول:



٦,٣*٤ م	غرفة ماستر ١
١,٨*٢,٥ م	دورة مياه
٤*٤,٤ م	غرفة ماستر ٢
١,٨*٢,٧ م	دورة مياه
٤*٤,٢ م	غرفة نوم
١,٧*٢,٦ م	دورة مياه
٥,٤*٤ م	غرفة معيشة
٤*١,٩ م	شرفة

الدور الثاني:



٢,٤*٢,٧ م	غرفة خادمة
٢,٥*١,١ م	دورة مياه
٢,٥*١,١ م	غرفة غسيل
٣,٨*٤,٦ م	غرفة معيشة
١,٨*٢ م	دورة مياه

* تتوفر قفلا دوبلكس لهذا النموذج



في بيوت تلال؛
البيت يتتبعك
وليس وحدة سكنية
الحي حييتك
وليس مخطط سكني
والرؤية رؤيتنا؛
مجتمع ملهم وحياة رغيدة



جامعة تلال | تلال
TILAL | تلال