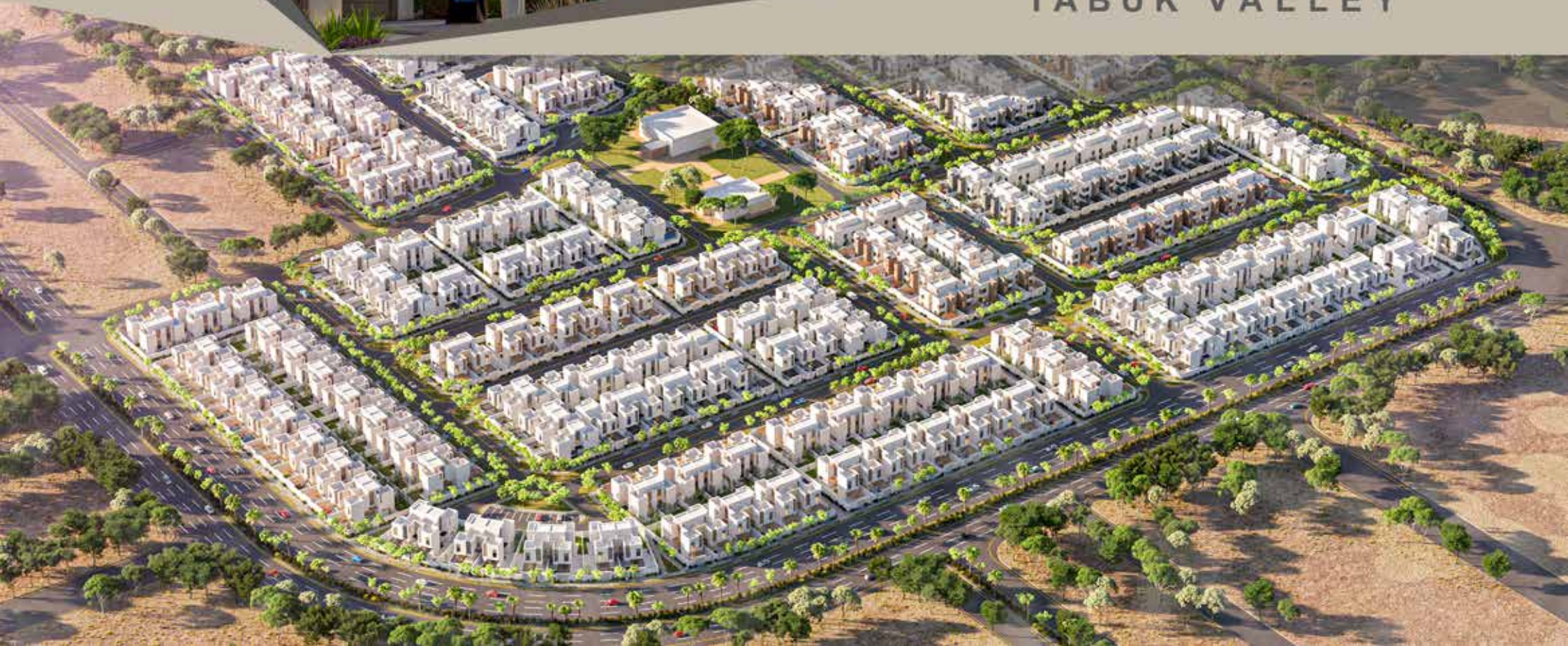


تبوك
في

TABUK VALLEY





الوطنية للإسكان

تأسست الشركة الوطنية للإسكان NHC في عام ٢٠١٦م بموجب المرسوم الملكي رقم ٧٢٦٢ بتاريخ ١٤٣٧/٢/٨م لتكون الذراع الاستثمارية لمبادرات وبرامج وزارة الشؤون البلدية والقروية والإسكان في القطاع العقاري والسكني والتجاري. ثم تحولت الشركة إلى ملكية الدولة في شهر مايو من العام ٢٠٢٠، لتدخل بعدها مرحلة جديدة في مسيرتها وتصبح ممكنًا فاعلاً لحلول السوق العقارية السعودية. لتصبح رائدة لقطاع التطوير العقاري وممكنة للقطاعين العام والخاص بتطوير شراكات استراتيجية معهم. كما تحرص الشركة على تقديم مشاريع نوعية عبر مجتمعات عمرانية بتصاميم عصرية وحلول سكنية متنوعة وبأسعار مناسبة تواكب تطلعات جيل المستقبل وتحقق جودة الحياة، وذلك بالشراكة مع المطورين العقاريين من ذوي الخبرة والكفاءة.

تهدف استراتيجية الوطنية للإسكان إلى أن تكون الشركة ممكنة لمنظومة العرض العقاري من خلال تمكين القطاع الخاص نحو تطوير السوق العقاري والارتقاء باحترافية الخدمات المقدمة فيه، مما يتيح آفاقاً أوسع للشركة في تعزيز الاستدامة لأعمالها وأعمال منظومة العرض العقاري.

مسكنك في تبوك الورد



مستقبلك في البوابة الشمالية للجزيرة العربية





استوحينا رؤيتنا من جمال الطبيعة و آمانا بأحلامنا لتصبح حقيقة

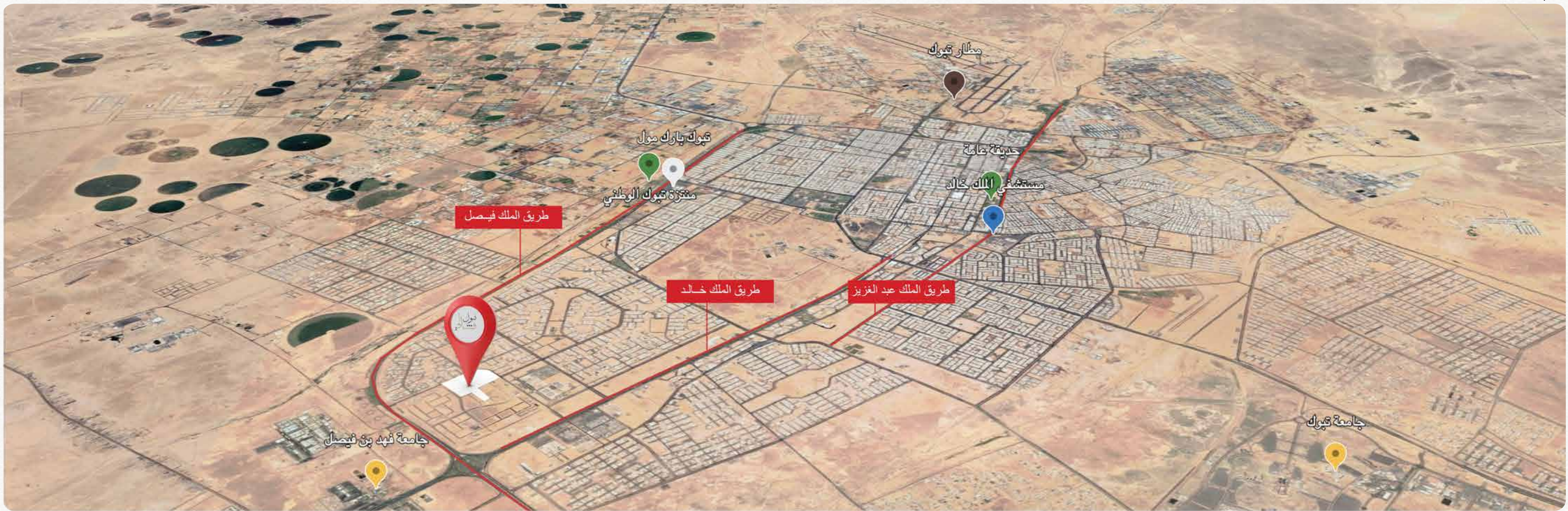
من وحي الطبيعة و التاريخ العريق لتبوك تقدم الوطنية للإسكان مشروع تبوك فالي رسمنا من خلاله مفاهيم السكن النموذجي و الحياة العصرية بمقومات عالمية لحياة سعيدة.



مرحباً بك

في وسط الطبيعة الخلابة و المدينة المليئة بالأسرار حيث يلتقي الماضي بالمستقبل لنبني معا طريقنا للاستقرار في تبوك فالي.







تبوك الورد

تجمع مدينة تبوك مقومات جغرافية متنوعة بين بحر وسهل وجبل والآثار التاريخية، والأجواء الرائعة على مدار العام. وتمتاز تبوك بالأصالة والعراقة و تعدد الأسماء منذ القدم ومن أشهر ألقابها تبوك الورد، وبوابة الشمال. وتشتهر تبوك بأنها من المناطق الزراعية الكبرى في المملكة ومن أبرز المحاصيل الزراعية فيها: القمح، والفاكهة، والخضراوات، وتشتهر أيضاً بزراعة الورد التي يتم تسويقها محلياً وعالمياً. وتضم المنطقة عدداً كبيراً من المواقع الأثرية منها "قلعة تبوك" و سكة الحديد و آثار شعيب أحد المعالم السياحية المهمة في المنطقة ويعود تاريخها إلى زمن الأنباط.



نضع بين يديك ثمرة رحلة من الإبداع







مميزات المشروع

- داخل النطاق العمراني
- تمركز بين اهم الطرق الرئيسية للمدينة (طريق الملك فيصل - طرق الملك خالد)
- توفر الخدمات في المنطقة المحيطة

مساجد



جامعة تبوك
جامعة فهد بن سلطان



مول تبوك



مستشفى الملك فهد
مستشفى الملك خالد



مطار تبوك



حدائق عامة





الرقي والجمال

من الجمال الكامن في التفاصيل الدقيقة، نمنحك رقي المكان، في فلل تتفرد بتصاميمها المعاصرة والمزيج الهادئ من الألوان، حيث تتكامل مرافقها لتلبي رغبتك في البحث عن تجربة حياة ملاحمة تجعل عالمك أكثر اكتمالاً برفقة عائلتك.

فيلا

A

245 m²

350m²

متوسط
مساحة الأرض

غرفة طعام

1



غرف النوم

4



مجلس رجال

1



غرف المعيشة

1



موقف سيارة

1



دورة مياه

4



فيلا
A
245 m²

الطابق الأرضي

المساحة : 112 م²



- ١ مدخل العائلة 2.50x1.50 م²
- ٢ المعيشة 3.80x5.20 م²
- ٣ مغاسل 1.60x2.00 م²
- ٤ حمام 1.60x1.70 م²
- ٥ مطبخ 3.10x3.80 م²
- ٦ غرفة الطعام 3.50x4.80 م²
- ٧ سلم 3.90x2.20 م²
- ٨ مدخل 1.30x2.80 م²
- ٩ مجلس 4.10x3.95 م²
- ١٠ مغاسل 1.70x1.40 م²
- ١١ حمام 1.10x1.70 م²

الطابق الأول

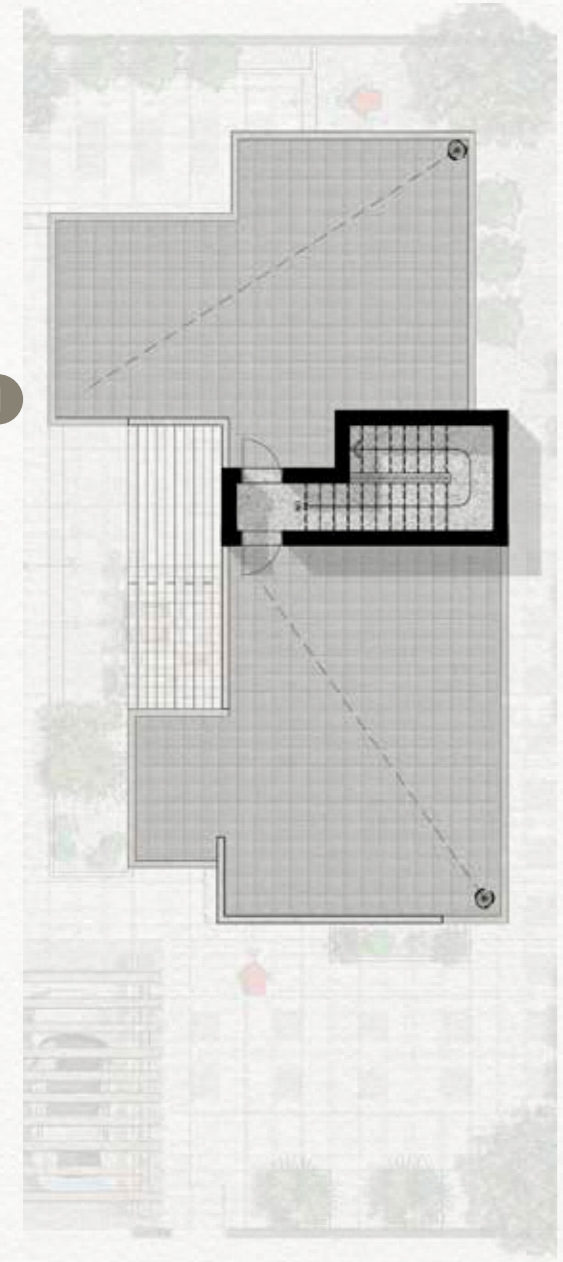
المساحة : 119 م²



- ١ غرفة نوم رئيسية 3.77x3.95 م²
- ٢ غرفة نوم 1 3.80x3.70 م²
- ٣ غرفة نوم 2 4.60x3.80 م²
- ٤ غرفة نوم 3 3.50x3.90 م²
- ٥ حمام 1 1.70x2.70 م²
- ٦ حمام 2 3.10x1.60 م²
- ٧ ممر 3.10x1.60 م²
- ٨ سلم 1.40x7.70 م²
- ٩ غرفة ملابس 3.95x1.63 م²

الطابق الثاني

المساحة : 14 م²



- ١ سلم 3.08x2.20 م²
- + 4.42x1.00 م²

فيلا

A

293 m2

الطابق الأرضي

المساحة: 112 م²

١	مدخل العائلة	2.50x1.50 م ²
٢	المعيشة	3.80x5.20 م ²
٣	مغاسل	1.60x2.00 م ²
٤	حمام	1.60x1.70 م ²
٥	مطبخ	3.10x3.80 م ²
٦	غرفة الطعام	3.50x4.80 م ²
٧	سلم	3.90x2.20 م ²
٨	مدخل	1.30x2.80 م ²
٩	مجلس	4.10x3.95 م ²
١٠	مغاسل	1.70x1.40 م ²
١١	حمام	1.10x1.70 م ²
١٢		
إمكانية التوسع		
١٣	مجلس خارجي	4.30x4.10 م ²
١٤	مغاسل	1.40x1.00 م ²
١٥	حمام	1.40x1.50 م ²

الطابق الأول

المساحة: 119 م²

١	غرفة نوم رئيسية	3.77x3.95 م ²
٢	غرفة نوم 1	3.80x3.70 م ²
٣	غرفة نوم 2	4.60x3.80 م ²
٤	غرفة نوم 3	3.50x3.90 م ²
٥	حمام 1	1.70x2.70 م ²
٦	حمام 2	3.10x1.60 م ²
٧	ممر	3.10x1.60 م ²
٨	سلم	1.40x7.70 م ²
٩	غرفة ملابس	3.95x1.63 م ²
إمكانية التوسع		
●	تراس	3.40x1.80 م ²

الطابق الثاني

المساحة: 14 م²

١	سلم	3.08x2.20 م ²
+		
٢	غرفة الخادمة	4.42x1.00 م ²
إمكانية التوسع		
١	غرفة الخادمة	2.20x2.25 م ²
٢	حمام	2.20x1.30 م ²

● منطقة جلسات خارجية (الدور الثاني)

● غرفة خادمة (الدور الثاني) : 18.85 م²

● منطقة شواه خارجية

● مجلس خارجي (الدور الأرضي) : 29.9 م²

● إمكانية التوسع المستقبلي







مجلس رجال



غرفة معيشة



غرفة نوم رئيسية

فيلا
A
245 m2



الدقة والتفرد

فلل عصرية، عامرة بالجودة والدقة، متفردة بترازها المعماري، حرصنا في تقسيمها على الاستغلال الأمثل للمساحات، ذلك الآمن من صخب الحياة، والسكن الذي تحيا به لتكون ما في رحاب الطمأنينة وراحة البال.

فيلا

B

220 m²

250m²

متوسط
مساحة الأرض

غرفة طعام

1



غرف النوم

4



مجلس رجال

1



غرف المعيشة

1



موقف سيارة

1

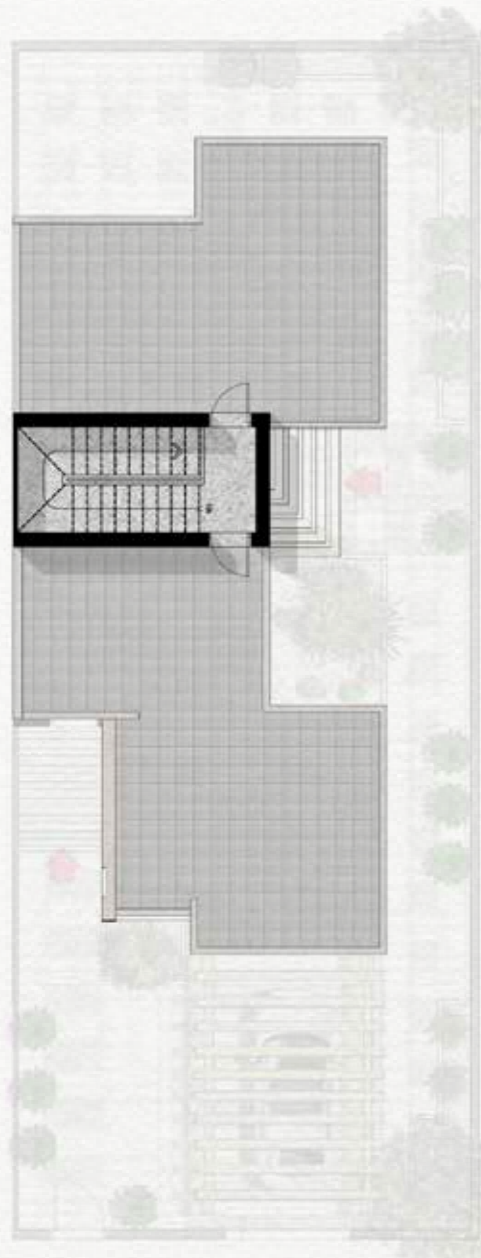


دورة مياه

4



١ سلم
2.20*5.10 م²



الطابق الثاني

المساحة : 15 م²

- ١ غرفة نوم رئيسية
4.55*3.60 م²
- ٢ غرفة نوم 1
3.50*3.90 م²
- ٣ غرفة نوم 2
3.85*3.90 م²
- ٤ غرفة نوم 3
3.50*3.80 م²
- ٥ حمام 1
1.85*1.80 م²
- ٦ حمام 2
1.60*2.30 م²
- ٧ غرفة ملابس
1.90*1.80 م²
- ٨ سلم
2.20*5.10 م²
- ٩ ممر
1.10*7.00 م²



الطابق الأول

المساحة : 105 م²

- ١ مدخل العائلة
2.20*1.00 م²
- ٢ المعيشة
3.85*4.50 م²
- ٣ مغاسل
1.60*0.90 م²
- ٤ حمام
1.60*1.30 م²
- ٥ مطبخ
2.80*3.80 م²
- ٦ غرفة الطعام
3.50*5.10 م²
- ٧ سلم
4.10*2.20 م²
- ٨ مدخل
1.40*1.80 م²
- ٩ مجلس
3.60*3.75 م²
- ١٠ مغاسل
1.15*1.80 م²
- ١١ حمام
1.80*1.10 م²



الطابق الأرضي

المساحة : 100 م²

فيلا

B

220 m²



الطابق الثاني

المساحة : 30.6 م²

- ١ غرفة نوم رئيسية
2م 4.55*3.60
- ٢ غرفة نوم 1
2م 3.50*3.90
- ٣ غرفة نوم 2
2م 3.85*3.90
- ٤ غرفة نوم 3
2م 3.50*3.80
- ٥ حمام 1
2م 1.85*1.80
- ٦ حمام 2
2م 1.60*2.30
- ٧ غرفة ملابس
2م 1.90*1.80
- ٨ سلم
2م 2.20*5.10
- ٩ ممر
2م 1.10*7.00



الطابق الأول

المساحة : 105 م²

- ١ مدخل العائلة
2م 2.20*1.00
- ٢ المعيشة
2م 3.85*4.50
- ٣ مغاسل
2م 1.60*0.90
- ٤ حمام
2م 1.60*1.30
- ٥ مطبخ
2م 2.80*3.80
- ٦ غرفة الطعام
2م 3.50*5.10
- ٧ سلم
2م 4.10*2.20
- ٨ مدخل
2م 1.40*1.80
- ٩ مجلس
2م 3.60*3.75
- ١٠ مغاسل
2م 1.15*1.80
- ١١ حمام
2م 1.80*1.10
- إمكانية التوسع
- ١٢ مجلس خارجي
2م 4.50*3.00
- ١٣ مغاسل
2م 1.40*1.00
- ١٤ حمام
2م 1.40*1.50



الطابق الأرضي

المساحة : 124 م²

فيلا

B

259.6 m²

● منطقة جلسات خارجية (الدور الثاني)

● غرفة خادمة (الدور الثاني) : 15.6 م²

● منطقة شواه خارجية

● مجلس خارجي (الدور الأرضي) : 24.00 م²

● إمكانية التوسع المستقبلي







غرفة المعيشة



غرفة نوم رئيسية



مجلس

فيلا
B
220 m2



الحيوية والتجدد

ندرك تماماً ما مدى روعة أن يجد الإنسان مسكنة الآمن في قلب الحياة، في فلل شبه منفصلة، ترى منها تفاصيل الحلم وهي واقعاً محققاً، ومن نوافذها إشراقة يوم جديد، لتحيا بين مرافقها الواسعة والمتكاملة لحظات متجددة لا يشوبها الملل.

فيلا

C

203 m²

200m²

متوسط
مساحة الأرض

غرفة طعام

1



غرف النوم

4



مجلس رجال

1



غرف المعيشة

1



موقف سيارة

1



دورة مياه

4





الطابق الثاني

المساحة : 15 م2

- ١ سلم 2م 2.80*2.60
- ٢ غرفة نوم رئيسية 2م 3.55*3.90
- ٣ غرفة نوم 1 2م 3.60*3.45
- ٤ غرفة نوم 2 2م 3.85*3.60
- ٥ غرفة نوم 3 2م 3.65*3.60
- ٦ حمام 1 2م 1.80*1.50
- ٧ حمام 2 2م 1.40*2.30
- ٨ غرفة ملابس 2م 1.45*1.50
- ٩ سلم 2م 2.80*3.95
- ١٠ ممر 2م 4.00*1.15



الطابق الأول

المساحة : 94 م2

- ١ مدخل العائلة 2م 1.25*1.50
- ٢ المعيشة 2م 3.72*4.60
- ٣ مغاسل 2م 0.85*1.30
- ٤ حمام 2م 1.40*1.25
- ٥ مطبخ 2م 3.00*3.60
- ٦ غرفة الطعام 2م 3.45*3.60
- ٧ مدخل 2م 1.65*1.50
- ٨ مجلس 2م 3.55*3.90
- ٩ حمام 2م 1.60*1.50
- ١٠ سلم 2م 2.87*5.10
- ١١ ممر 2م 2.70*1.25



الطابق الأرضي

المساحة : 94 م2

فيلا

C

203 m2

200m2

مساحة الأرض

- ١ سلم
2م 2.80*2.60
+
2م 2.45*1.15
إمكانية التوسع
- ٢ غرفة الخادمة
2م 1.95*2.20
- ٣ حمام
2م 1.20*2.20



الطابق الثاني

المساحة : 34.66 م²

- ١ غرفة نوم رئيسية
2م 3.55*3.90
- ٢ غرفة نوم 1
2م 3.60*3.45
- ٣ غرفة نوم 2
2م 3.85*3.60
- ٤ غرفة نوم 3
2م 3.65*3.60
- ٥ حمام 1
2م 1.80*1.50
- ٦ حمام 2
2م 1.40*2.30
- ٧ غرفة ملابس
2م 1.45*1.50
- ٨ سلم
2م 2.80*3.95
- ٩ ممر
2م 4.00*1.15



الطابق الأول

المساحة : 94 م²

- ١ مدخل العائلة
2م 1.25*1.50
- ٢ المعيشة
2م 3.72*4.60
- ٣ مغاسل
2م 0.85*1.30
- ٤ حمام
2م 1.40*1.25
- ٥ مطبخ
2م 3.00*3.60
- ٦ غرفة الطعام
2م 3.45*3.60
- ٧ مدخل
2م 1.65*1.50
- ٨ مجلس
2م 3.55*3.90
- ٩ حمام
2م 1.60*1.50
- ١٠ سلم
2م 2.87*5.10
- ١١ ممر
2م 2.70*1.25



الطابق الأرضي

المساحة : 94 م²

فيلا
C
222.66 m²

مساحة الأرض 200m²







مجلس



غرفة معيشة



غرفة نوم رئيسية

فيلا
C
203 m2

البيع على الخارطة
OFF-PLAN SALES

