



RUBA JEDDAH

هنا تطيب الحياة..





RUBA JEDDAH

هنا تطيب الحياة..

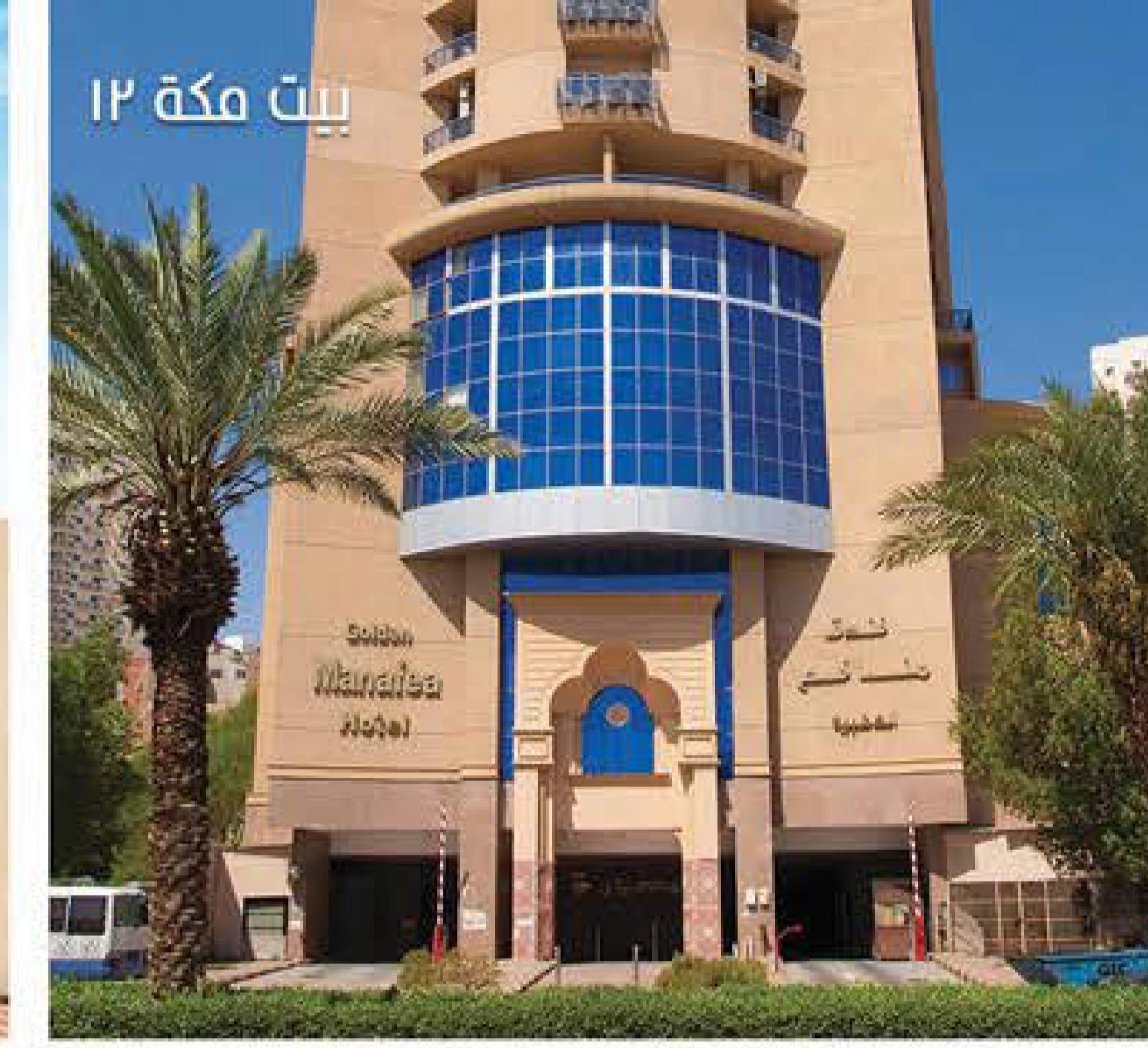




أبراج التلال



بيت مكة ٣٤



بيت مكة ١٢



مشروع واحة مكة

بيت مكة ٣٤



أبراج ربي مكة

المطور العقاري



شركة «مكيون مطورون عمرايون»، إحدى أكبر شركات التطوير العمراني والعقاري في المملكة العربية السعودية، تمتد خبرتها لأكثر من ٢٠ عاماً، قدمت خلالها أكثر من ٢٢ مشروعاً في منطقة مكة المكرمة، وأنشأت أكثر من ٥٧٠٠ وحدة سكنية، تشمل مشاريع فندقية، ومجمعات سكنية.

تعرف أكثر على مكيون من خلال الموقع الإلكتروني:

www.makkiyon.com



مشروع ربي جدة

رُبي جدة مشروع سكني واعد، تقوم شركة «مَكِّيُون مطورون عمرايون» بتنفيذه بالشراكة مع وزارة الإسكان، ضمن برنامج «سكني» الذي يهدف إلى تمليك المسكن المناسب للمواطنين السعوديين.

يمزج المشروع في تصميمه بين الأصالة والحداثة، ويراعي خصوصية ومتطلبات الأسرة السعودية، ويلبي احتياجاتهم السكنية بإتاحة خيارات متعددة لأحجام الشقق ومقاساتها.

يوفر المشروع الخدمات الأساسية والبنية التحتية من ماء وكهرباء وصرف صحي واتصالات، بالإضافة إلى مواقف السيارات، والمساحات الخضراء والحدايق.



RUBA JEDDAH



حصل مشروع ربي جدة على موافقة وزارة الإسكان وتنص الاتفاقية على تسويق الوحدات السكنية على مستحقي الدعم السكني، وكذلك الحاصلين على موافقة قرض من صندوق التنمية العقاري وذلك بهدف تمكين المواطنين من تملك المسكن المناسب.

سكني

هو برنامج مقدم من وزارة الإسكان وصندوق التنمية العقارية، أطلق في عام ٢٠١٧ م وتم خلاله تخصيص منتجات سكنية في جميع أنحاء المملكة تشمل: وحدات سكنية جاهزة، وحدات سكنية تحت الإنشاء، وأراضٍ سكنية.



حصلت شركة مكيون على ترخيص البيع على الخارطة رقم أ/٤٠، من وافي وهي الجهة المخولة نظاماً لإصدار تراخيص مزاولة نشاط بيع الوحدات العقارية على الخارطة في المملكة، وإصدار شهادات القيد في سجل المطورين العقاريين لشركات التطوير العقاري.


ما هي ميزة الشراء عن طريق نظام البيع على الخارطة؟

- هي الحوكمة التي توضح كيفية الحفاظ على ممتلكات العملاء في المشروع بما يضمن تنفيذه بالوقت والجودة والتكاليف وكذلك الشروط الموضحة بالعقد مع العميل.
- اعتماد البنك والمحاسب القانوني والاستشاري الهندسي لضمان حقوق العميل.
- الاحتفاظ بنسبة ٥٪ من قيمة العقد لدى البنك لمدة سنة إضافية للتأكد من جودة التنفيذ وسلامة المبنى.
- تطبق الجزاءات والغرامات الموضحة بالعقد في حال تأخر أو مخالفة المطور لبنود العقد مع العميل.





أهداف المشروع:

- 
- المساهمة في تحقيق تطلعات المواطنين
لامتلاك المسكن المناسب.
 - إيجاد بيئة عمرانية متكاملة تلبي
احتياجات العائلات السعودية.
 - توفير المرافق العامة والترفيهية
للشباب والأطفال بالقرب
في مسكنهم.
 - ابتكار حلول تصميمية للوحدات
السكنية تتناسب مع النمط
الاجتماعي للأسر السعودية.

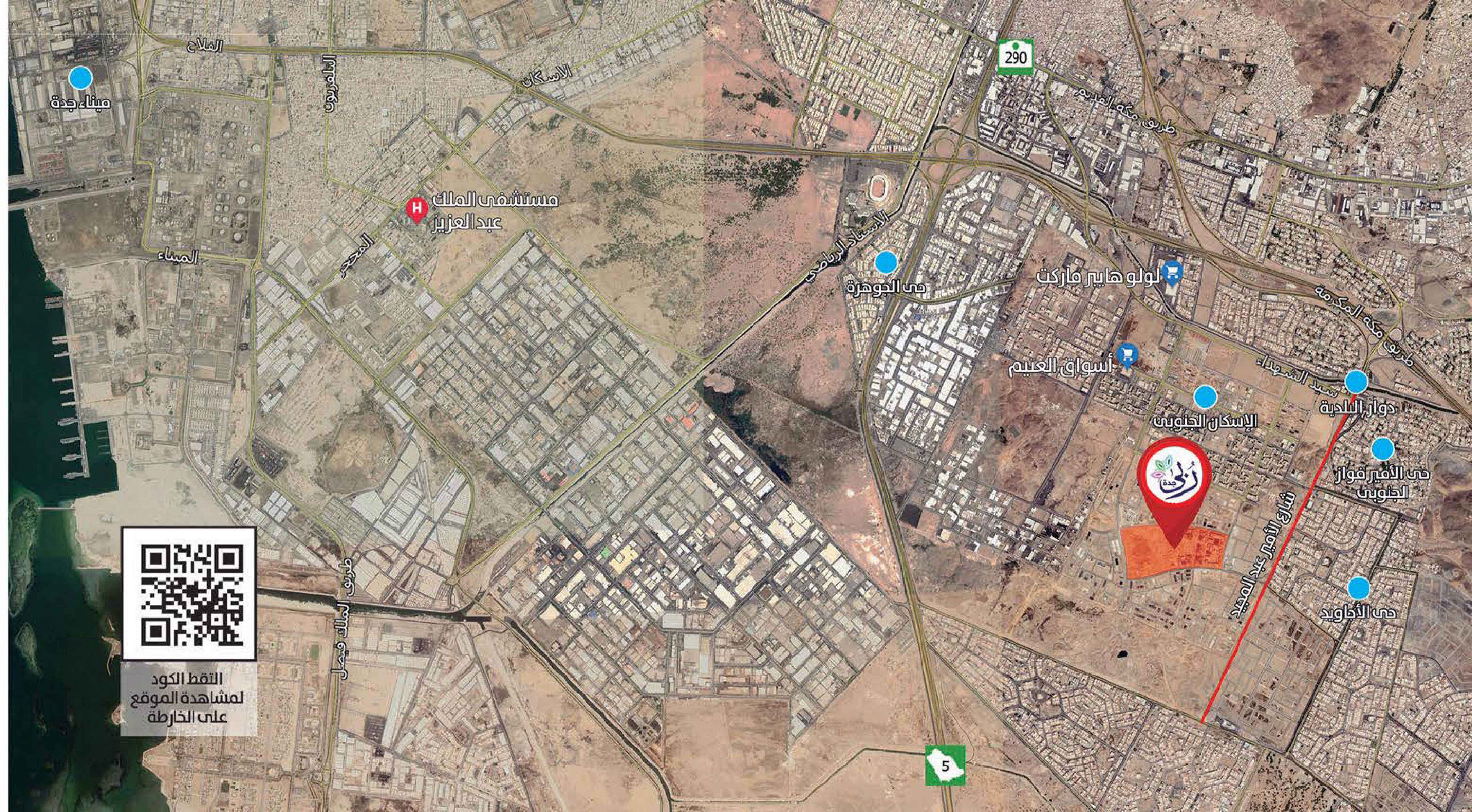
موقع المشروع:

يقع المشروع داخل النطاق العمراني الحيوي لمدينة جدة، جنوب مشروع الأمير فواز، وعلى مقربة من طريق مكة المكرمة السريع، ويربط بينهما طريق رئيس ومباشر يمتاز بتعدد المخارج.



المسافة بين المشروع وأبرز معالم جدة:

- ٩ كلم عن جامعة الملك عبدالعزيز.
- ١٠ كلم عن محطة قطار الحرمين.
- ١١ كلم عن ميناء جدة البحري.
- ١٢ كلم عن وسط جدة.
- ٢٥ كلم عن مطار الملك عبدالعزيز الدولي.
- ٥٠ كلم عن مكة المكرمة.



التقط الكود
لمشاهدة الموقع
على الخارطة

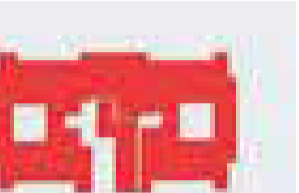


الاسم الكبير لشركة «مَكِّيُون» يعني
ضمان الجودة والتسليم في الموعد المتفق عليه،
بالإضافة إلى عدة مميزات أخرى



مكونات المشروع

تم تقسيم مشروع ربي جدة إلى سبعة مجموعات رئيسة، كل مجموعة تحتوي على ٣ نماذج من العمائر تختلف مساحات وحداتها على نحو التالي.



١ عمارة

نموذج

- غرفتي نوم
- مجلس
- غرفة طعام
- صالة معيشة
- غرفة ملابس
- مطبخ
- ٣ حمامات

ربوة

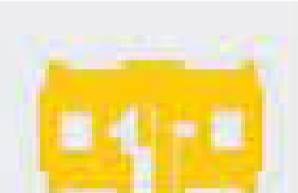


١٠ عمارة

نموذج

- تتكون الوحدة من:
- ٣ غرف نوم
- مجلس
- غرفة طعام
- صالة معيشة
- مطبخ
- غرفة ملابس
- غرفة عاملة منزلية
- ٤ حمامات

إطلالاً

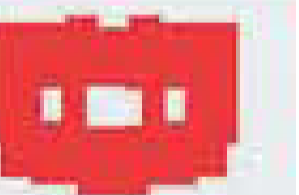


١٢ عمائر

نموذج

- تتكون الوحدة من:
- ٤ غرف نوم
- مجلس
- غرفة طعام
- صالة معيشة
- مطبخ
- غرفة ملابس
- غرفة عاملة منزلية
- ٤ حمامات

إسراقفة

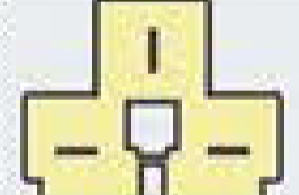


٤ عمائر

نموذج

- تتكون الوحدة من:
- ٤ غرف نوم
- مجلس
- غرفة طعام
- ٢ غرفة معيشة
- غرفة ملابس
- مطبخ
- أوفيس
- ١ حمامات

V



نموذج 5: ٦ عمائر
نموذج 7: ٦ عمائر

نموذج

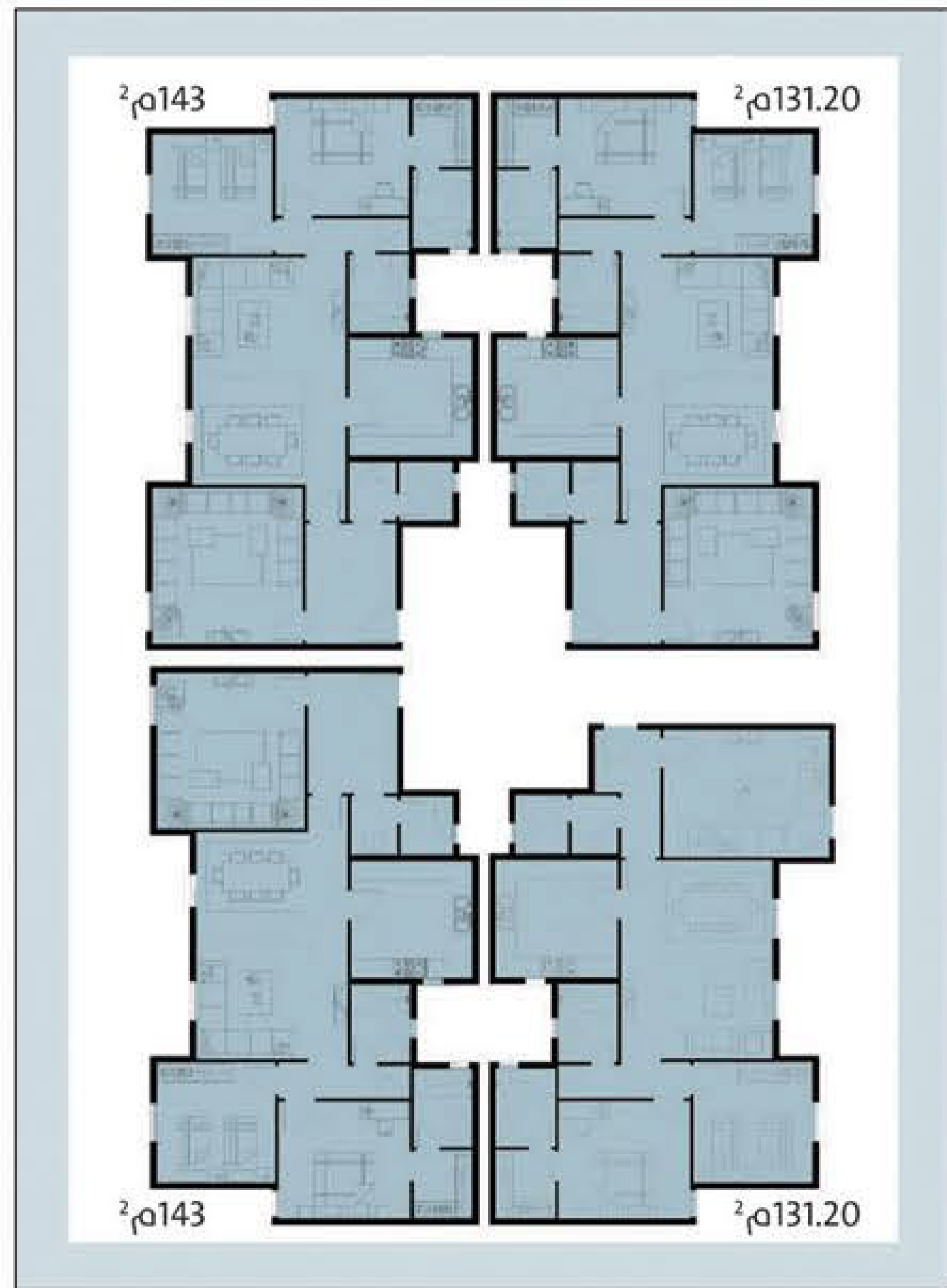
- تتكون الوحدة من:
- ٤ غرف نوم
- مجلس
- غرفة طعام
- ٢ غرفة معيشة
- غرفة ملابس
- مطبخ
- أوفيس
- ١ حمامات

S+Y



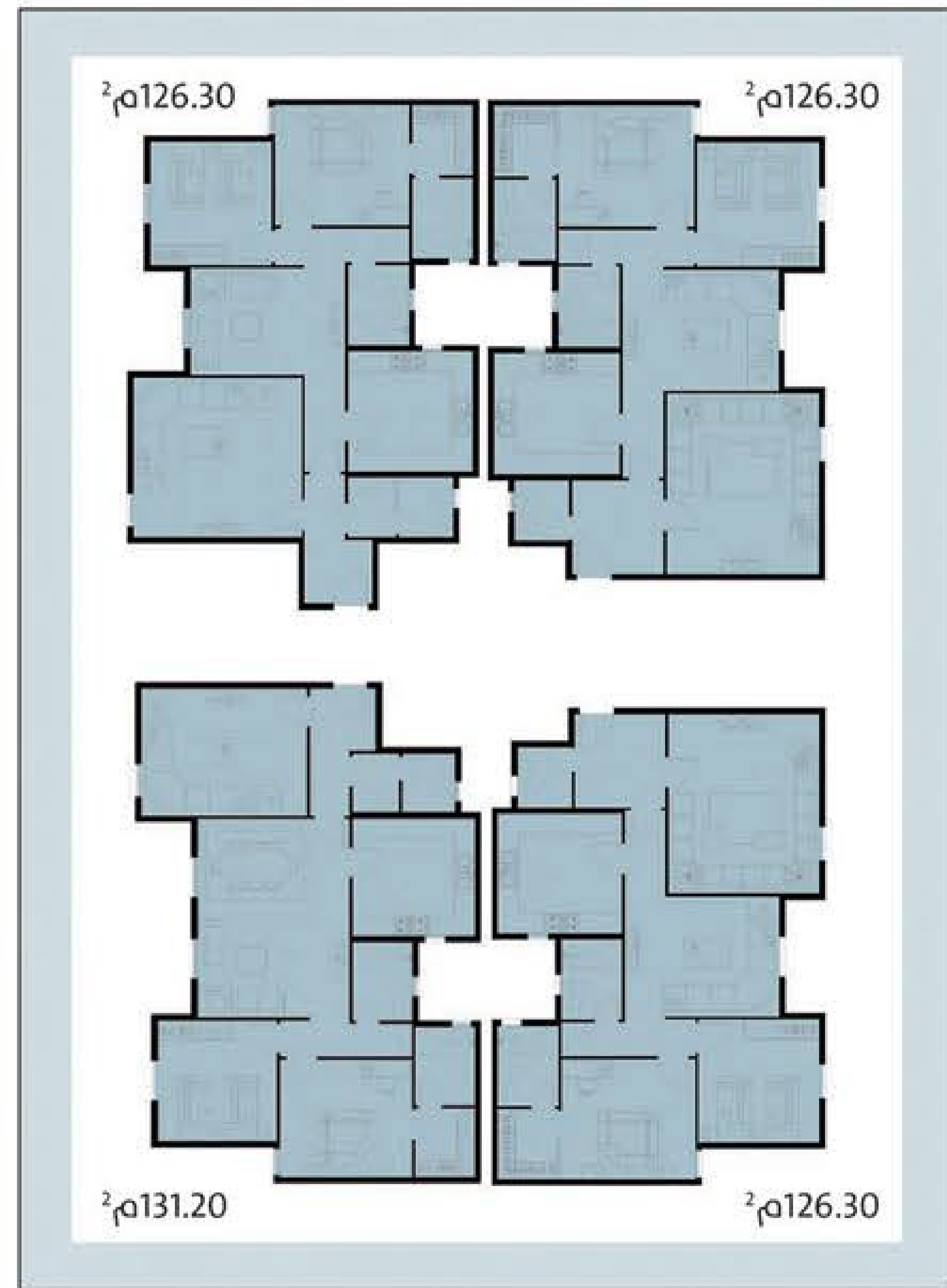
الدور المتكرر:

- عدد الوحدات في الدور: 4
- مساحة الوحدات 143م² | 131.20م²



الدور الأرضي:

- عدد الوحدات في الدور: 4
- مساحة الوحدات 131.20م² | 126.30م²



الدور المتكرر:

المساحة	الأبعاد (م)	بيانات الشقة
9.99 م ²	3.70 × 2.70	المدخل
21.60 م ²	4.80 × 4.50	المجلس
2.52 م ²	1.80 × 1.40	مغاسل
2.88 م ²	1.80 × 1.60	حمام الضيوف
17.02 م ²	4.60 × 3.70	معيشة
10.89 م ²	3.30 × 3.30	غرفة طعام
13.32 م ²	3.60 × 3.70	غرفة نوم
4.32 م ²	1.80 × 2.40	حمام مشترك
14.40 م ²	4.00 × 3.60	غرفة النوم الرئيسية
3.78 م ²	2.10 × 1.80	غرفة ملابس
4.32 م ²	2.40 × 1.80	حمام غرفة النوم الرئيسية
13.32 م ²	3.70 × 3.60	المطبخ

المساحة الإجمالية 143م²

الدور الأرضي / المتكرر:

المساحة	الأبعاد (م)	بيانات الشقة
3.80 م ²	2.00 × 1.90	المدخل
19.50 م ²	5.00 × 3.90	المجلس
2.52 م ²	1.80 × 1.40	مغاسل
2.88 م ²	1.80 × 1.60	حمام الضيوف
13.80 م ²	4.60 × 3.00	معيشة
9.90 م ²	3.30 × 3.00	غرفة طعام
13.32 م ²	3.60 × 3.70	غرفة نوم
4.32 م ²	1.80 × 2.40	حمام مشترك
14.40 م ²	4.00 × 3.60	غرفة النوم الرئيسية
3.78 م ²	2.10 × 1.80	غرفة ملابس
4.32 م ²	2.40 × 1.80	حمام غرفة النوم الرئيسية
13.32 م ²	3.70 × 3.60	المطبخ

المساحة الإجمالية 131.20م²



الدور الأرضي:

المساحة	الأبعاد (م)	بيانات الشقة
7.56 م ²	2.80 × 2.70	المدخل
24.30 م ²	4.50 × 5.40	المجلس
2.88 م ²	1.60 × 1.80	حمام الضيوف
17.02 م ²	4.60 × 3.70	معيشة
14.40 م ²	4.00 × 3.60	غرفة النوم الرئيسية
4.32 م ²	2.40 × 1.80	حمام غرفة النوم الرئيسية
13.32 م ²	3.60 × 3.70	غرفة النوم
4.32 م ²	1.80 × 2.40	حمام مشترك
13.32 م ²	3.70 × 3.60	المطبخ
23.78 م ²	2.10 × 1.80	غرفة ملابس

المساحة الإجمالية 126.30م²

الدور الأرضي:

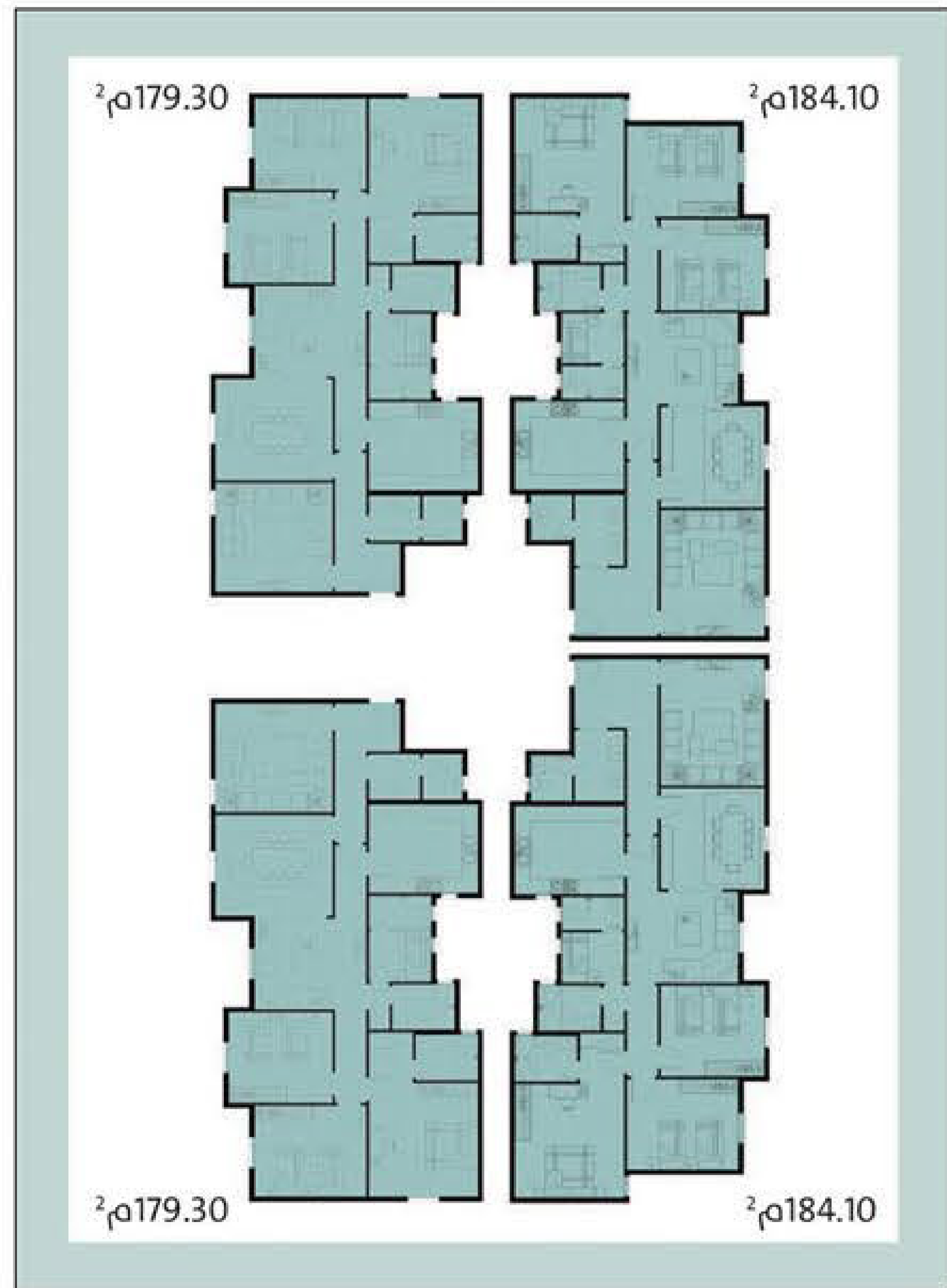
المساحة	الأبعاد (م)	بيانات الشقة
3.80 م ²	2.00 × 1.90	المدخل
24 م ²	4.80 × 5.00	المجلس
2.52 م ²	1.80 × 1.40	مغاسل
2.88 م ²	1.80 × 1.60	حمام الضيوف
14.72 م ²	4.60 × 3.20	معيشة
13.32 م ²	3.60 × 3.70	غرفة نوم
4.32 م ²	1.80 × 2.40	حمام مشترك
14.40 م ²	4.00 × 3.60	غرفة النوم الرئيسية
3.78 م ²	2.10 × 1.80	غرفة ملابس
4.32 م ²	2.40 × 1.80	حمام غرفة النوم الرئيسية
13.32 م ²	3.70 × 3.60	المطبخ

المساحة الإجمالية 126.30م²



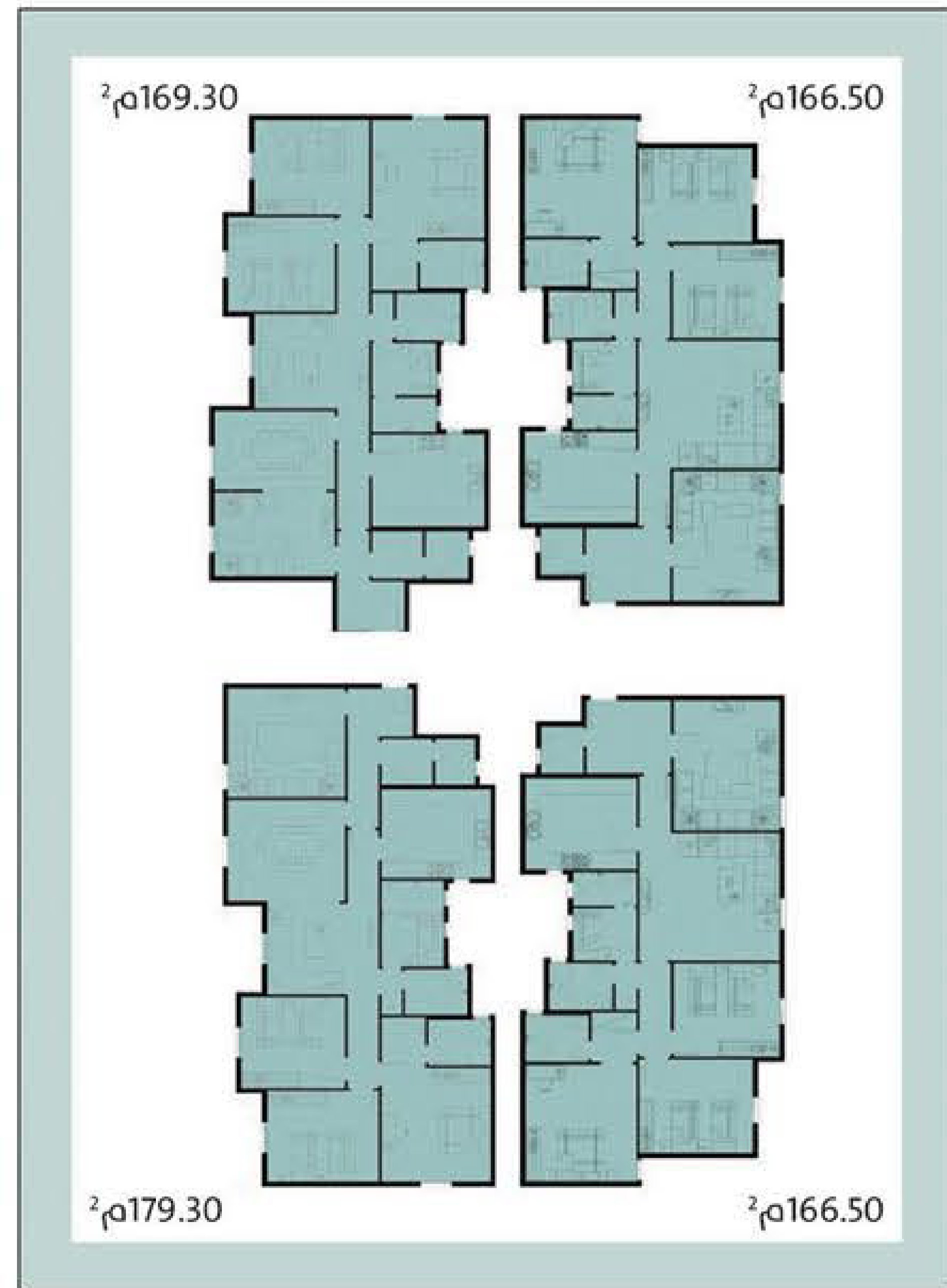
الدور المتكرر:

- عدد الوحدات في الدور: 4
- مساحة الوحدات 179.30م^2 | 184.10م^2



الدور الأرضي:

- عدد الوحدات في الدور: 4
- مساحة الوحدات 166.50م^2 | 179.30م^2 | 169.30م^2



إطلالة

نموذج ٣ غرف نوم



الدور المتكرر

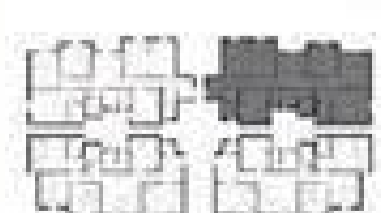
المساحة	الأبعاد (م)	بيانات الشقة
8.64 م ²	3.20 × 2.70	المدخل
20.00 م ²	5.00 × 4.00	المجلس
5.32 م ²	1.90 × 2.80	مغاسل
2.88 م ²	1.80 × 1.60	حمام الصيوف
16.00 م ²	4.00 × 4.00	غرفة الطعام
15.48 م ²	3.60 × 4.30	معيشة
14.40 م ²	4.00 × 3.60	غرفة نوم 1
14.40 م ²	4.00 × 3.60	غرفة نوم 2
4.32 م ²	1.80 × 2.40	حمام مشترك
18.90 م ²	4.50 × 4.20	غرفة النوم الرئيسية
3.32 م ²	1.90 × 1.70	غرفة ملابس
4.32 م ²	2.40 × 1.80	حمام غرفة النوم الرئيسية
14.70 م ²	4.20 × 3.50	المطبخ

المساحة الإجمالية 184.10 م² + غرفة عاملة منزلية بالحمام

الدور الأرضي / المتكرر

المساحة	الأبعاد (م)	بيانات الشقة
4.75 م ²	2.50 × 1.90	المدخل
19.35 م ²	4.50 × 4.30	المجلس
3.60 م ²	1.80 × 2.00	مغاسل
2.88 م ²	1.80 × 1.60	حمام الصيوف
18.00 م ²	4.50 × 4.00	غرفة طعام
15.48 م ²	3.60 × 4.30	معيشة
14.40 م ²	4.00 × 3.60	غرفة نوم 1
15.48 م ²	3.60 × 4.30	غرفة نوم 2
4.32 م ²	1.80 × 2.40	حمام مشترك
18.90 م ²	4.20 × 4.50	غرفة النوم الرئيسية
3.06 م ²	1.80 × 1.70	غرفة ملابس
4.32 م ²	2.40 × 1.80	حمام غرفة النوم الرئيسية
14.70 م ²	3.50 × 4.20	المطبخ

المساحة الإجمالية 179.30 م² + غرفة عاملة منزلية بالحمام



الدور الأرضي:

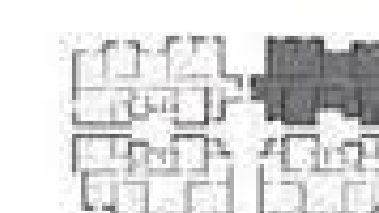
المساحة	الأبعاد (م)	بيانات الشقة
8.96 م ²	3.20 × 2.80	المدخل
20.00 م ²	5.00 × 4.00	المجلس
2.88 م ²	1.80 × 1.60	حمام الصيوف
25.97 م ²	4.90 × 5.30	معيشة
14.40 م ²	4.00 × 3.60	غرفة نوم 1
15.48 م ²	3.60 × 4.30	غرفة نوم 2
4.32 م ²	1.80 × 2.40	حمام مشترك
18.90 م ²	4.50 × 4.20	غرفة النوم الرئيسية
3.32 م ²	1.90 × 1.70	غرفة ملابس
4.32 م ²	2.40 × 1.80	حمام غرفة النوم الرئيسية
14.70 م ²	4.20 × 3.50	المطبخ

المساحة الإجمالية 166.50 م² + غرفة عاملة منزلية بالحمام

الدور الأرضي

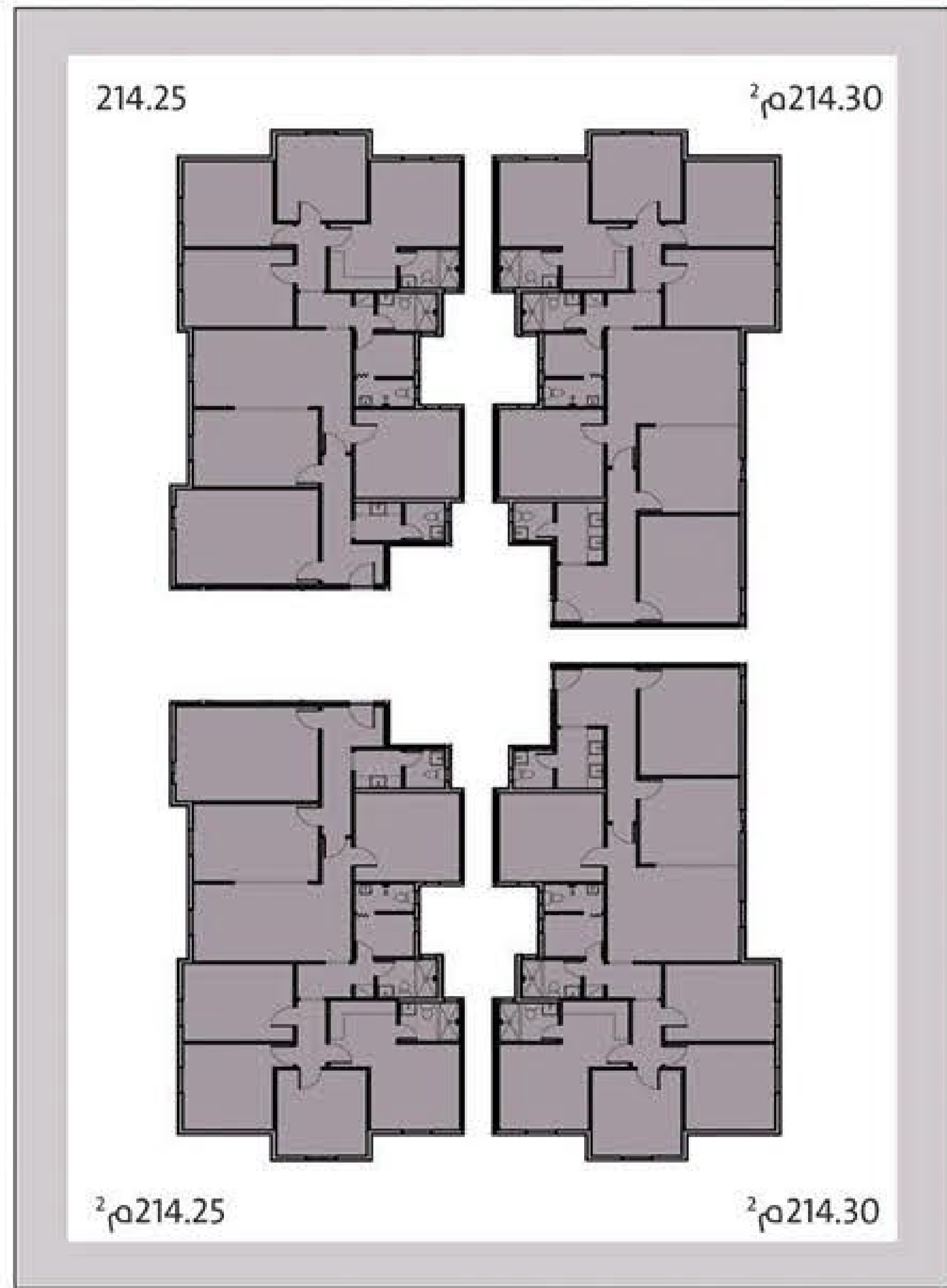
المساحة	الأبعاد (م)	بيانات الشقة
4.94 م ²	2.60 × 1.90	المدخل
14.40 م ²	4.50 × 3.20	المجلس
3.42 م ²	1.80 × 1.90	مغاسل
2.88 م ²	1.80 × 1.60	حمام الصيوف
13.50 م ²	4.50 × 3.00	غرفة طعام
15.48 م ²	3.60 × 4.30	معيشة
14.40 م ²	4.00 × 3.60	غرفة نوم 1
15.48 م ²	3.60 × 4.30	غرفة نوم 2
4.32 م ²	1.80 × 2.40	حمام مشترك
18.90 م ²	4.20 × 4.50	غرفة النوم الرئيسية
3.06 م ²	1.80 × 1.70	غرفة ملابس
4.32 م ²	2.40 × 1.80	حمام غرفة النوم الرئيسية
14.70 م ²	4.20 × 3.50	المطبخ

المساحة الإجمالية 169.30 م² + غرفة عاملة منزلية بالحمام



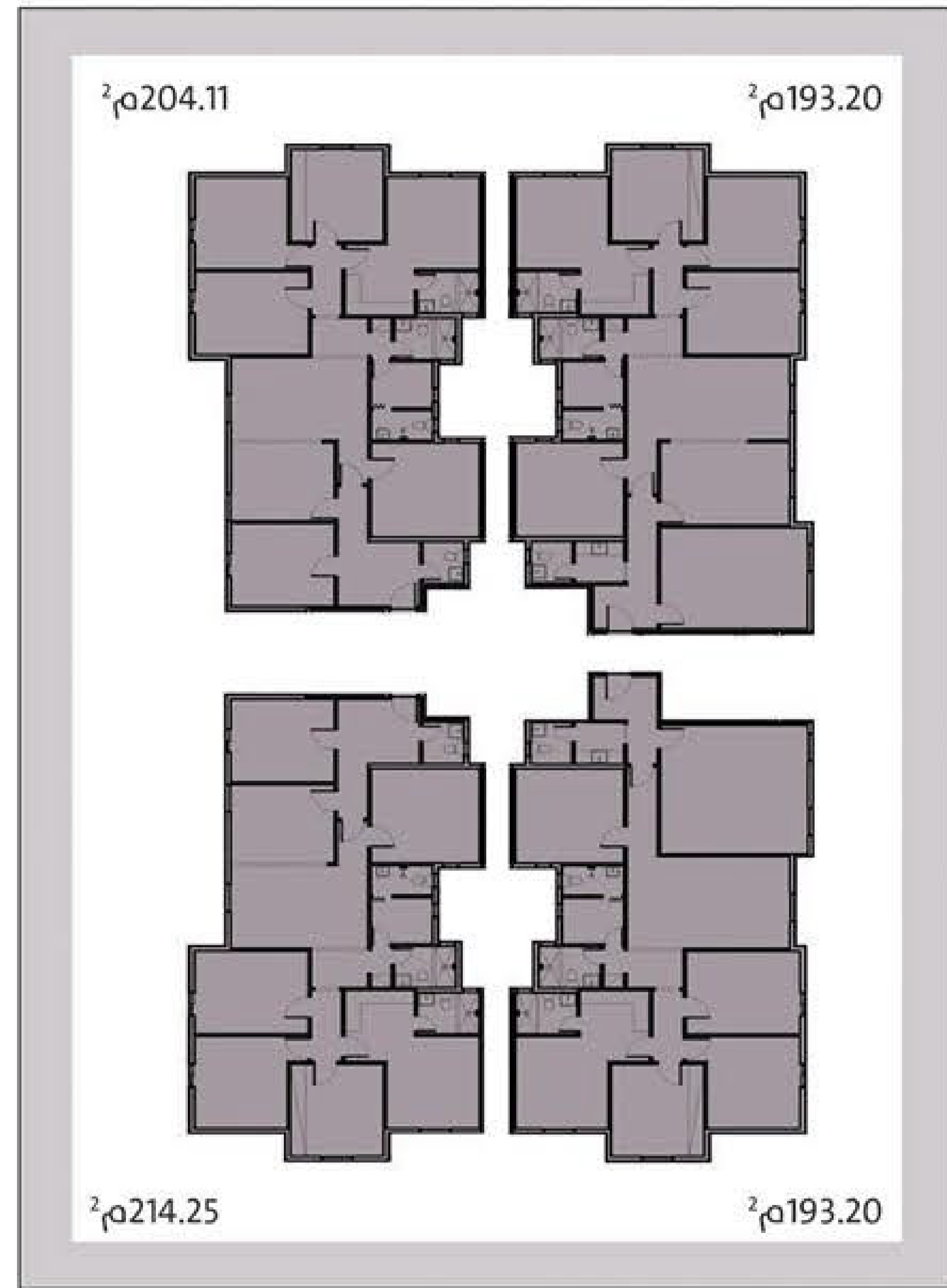
الدور المتكرر:

■ عدد الوحدات في الدور: 4
■ الوحدات 214.25م² | 214.30م²



الدور الأرضي:

■ عدد الوحدات في الدور: 4
■ الوحدات 204م² | 193.20م²



إشراقة

نموذج 4 غرف نوم



الدور المتكرر

المساحة	الأبعاد (م)	بيانات الشقة
8.64 م ²	3.20 × 2.70	المدخل
20.00 م ²	5.00 × 4.00	المجلس
5.32 م ²	1.90 × 2.80	مغاسل
2.88 م ²	1.80 × 1.60	حمام الضيوف
16.00 م ²	4.00 × 4.00	غرفة طعام
23.32 م ²	4.40 × 5.30	معيشة
15.84 م ²	3.60 × 4.40	غرفة نوم 1
14.40 م ²	3.60 × 4.00	غرفة نوم 2
14.40 م ²	3.60 × 4.00	غرفة نوم 3
4.32 م ²	1.80 × 2.40	حمام مشترك
14.40 م ²	4.00 × 3.60	غرفة النوم الرئيسية
8.37 م ²	3.10 × 2.70	غرفة ملابس
4.32 م ²	2.40 × 1.80	حمام غرفة النوم الرئيسية
17.22 م ²	4.20 × 4.10	المطبخ

المساحة الإجمالية 214.30 م² + مغاسل وغرفة عاملة منزلية بالحمام

الدور الأرضي / المتكرر

المساحة	الأبعاد (م)	بيانات الشقة
4.75 م ²	2.50 × 1.90	المدخل
25.08 م ²	4.40 × 5.70	المجلس
3.42 م ²	1.80 × 1.90	مغاسل
2.88 م ²	1.80 × 1.60	حمام الضيوف
22.68 م ²	3.60 × 6.30	معيشة
15.84 م ²	3.60 × 4.40	غرفة نوم 1
14.40 م ²	3.60 × 4.00	غرفة نوم 2
14.40 م ²	3.60 × 4.00	غرفة نوم 3
4.32 م ²	1.80 × 2.40	حمام مشترك
14.40 م ²	3.60 × 4.00	غرفة النوم الرئيسية
8.37 م ²	3.10 × 2.70	غرفة ملابس
4.32 م ²	2.40 × 1.80	حمام غرفة النوم الرئيسية
18.00 م ²	3.60 × 5.00	غرفة طعام
17.22 م ²	4.10 × 4.20	المطبخ

المساحة الإجمالية 214.25 م² + مغاسل وغرفة عاملة منزلية بالحمام



الدور الأرضي

المساحة	الأبعاد (م)	بيانات الشقة
8.96 م ²	3.20 × 2.80	المدخل
14.40 م ²	3.60 × 4.00	المجلس
2.88 م ²	1.80 × 1.60	حمام الضيوف
13.60 م ²	3.40 × 4.00	غرفة طعام
19.08 م ²	3.60 × 5.30	معيشة
16.84 م ²	4.40 × 3.60	غرفة نوم 1
14.40 م ²	3.60 × 4.00	غرفة نوم 2
14.40 م ²	3.60 × 4.00	غرفة نوم 3
4.32 م ²	1.80 × 2.40	حمام مشترك
14.40 م ²	4.00 × 3.60	غرفة النوم الرئيسية
8.37 م ²	3.10 × 2.70	غرفة ملابس
4.32 م ²	2.40 × 1.80	حمام غرفة النوم الرئيسية
17.22 م ²	4.20 × 4.10	المطبخ

المساحة الإجمالية 193.20 م² + غرفة عاملة منزلية بالحمام

الدور الأرضي

المساحة	الأبعاد (م)	بيانات الشقة
4.75 م ²	2.50 × 1.90	المدخل
31.92 م ²	5.60 × 5.70	المجلس
3.42 م ²	1.80 × 1.90	مغاسل
2.88 م ²	1.80 × 1.60	حمام الضيوف
25.20 م ²	4.00 × 6.30	معيشة
15.84 م ²	4.40 × 3.60	غرفة نوم 1
14.40 م ²	3.60 × 4.00	غرفة نوم 2
14.40 م ²	3.60 × 4.00	غرفة نوم 3
4.32 م ²	1.80 × 2.40	حمام مشترك
14.40 م ²	3.60 × 4.00	غرفة النوم الرئيسية
8.37 م ²	3.10 × 2.70	غرفة ملابس
4.32 م ²	2.40 × 1.80	حمام غرفة النوم الرئيسية
17.22 م ²	4.10 × 4.20	المطبخ

المساحة الإجمالية 204.11 م² + غرفة عاملة منزلية بالحمام



نموذج دوبلكس V

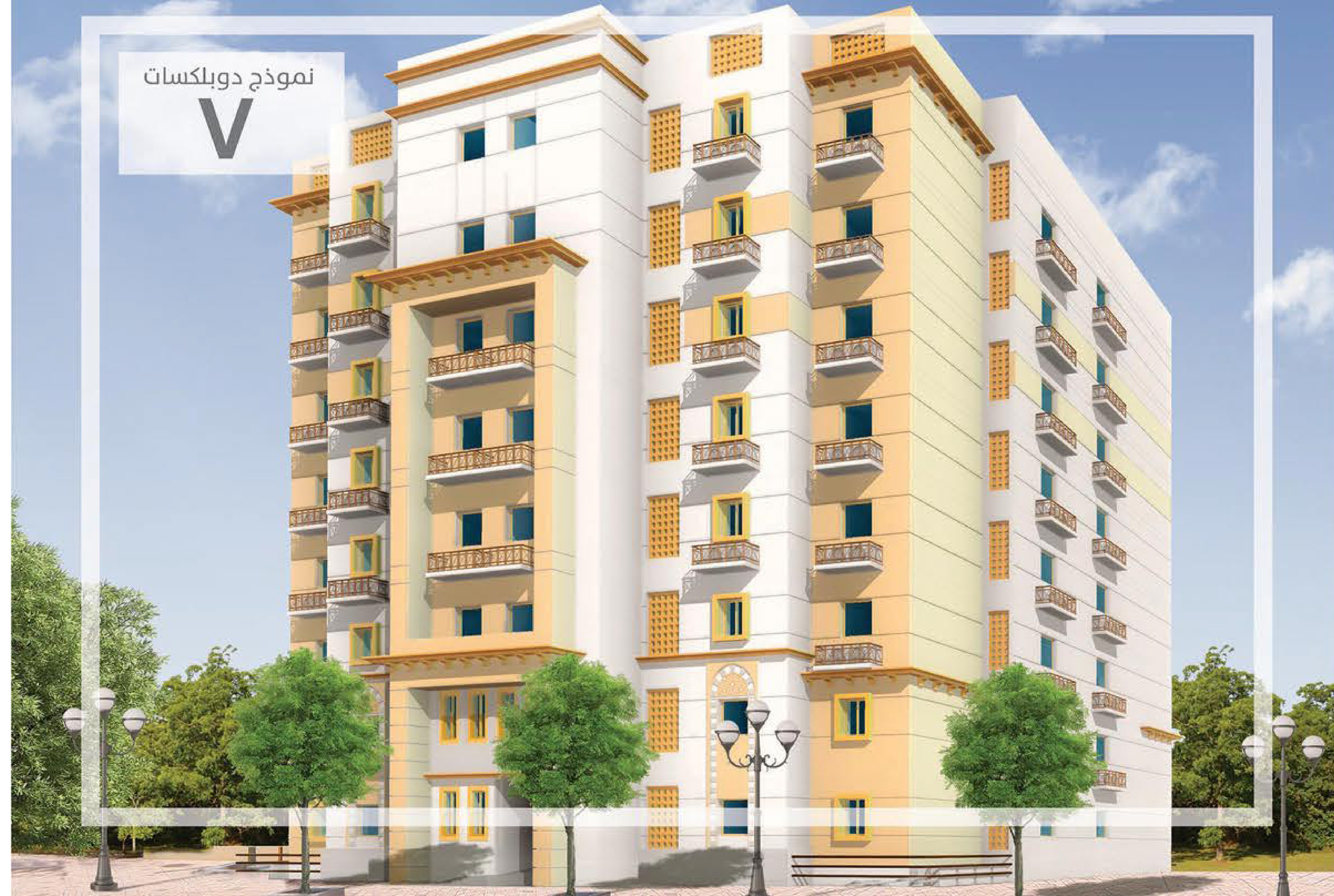
المساحة	الأبعاد (م)	بيانات الدوبلكس
11.25 م ²	2.50 × 4.50	مدخل سفلي
5.46 م ²	1.30 × 4.20	مدخل علوي
22.96 م ²	4.10 × 5.60	المجلس
3.24 م ²	1.80 × 1.80	حمام ضيوف
15.96 م ²	3.80 × 4.20	غرفة طعام
16.56 م ²	3.60 × 4.60	معيشة سفلية
20.90 م ²	3.80 × 5.50	معيشة علوية
16.20 م ²	3.60 × 4.50	غرفة نوم 1
16.40 م ²	4.00 × 4.10	غرفة نوم 2
4.32 م ²	1.80 × 2.40	حمام غرفة نوم 2
3.24 م ²	1.80 × 1.80	حمام مشترك سفلي
3.24 م ²	1.80 × 1.80	حمام مشترك علوي
21.73 م ²	4.10 × 5.30	غرفة نوم رئيسية
4.20 م ²	1.50 × 2.80	ملايس
4.32 م ²	1.80 × 2.40	حمام غرفة نوم رئيسية
4.86 م ²	1.80 × 2.70	غرفة خادمة
3.24 م ²	1.80 × 1.80	حمام غرفة خادمة
2.70 م ²	1.00 × 2.70	مخزن
16.40 م ²	4.00 × 4.10	مطبخ
7.20 م ²	2.40 × 3.00	أوفيس

المساحة الإجمالية 257.80 م²



نموذج دوبلكسات

V



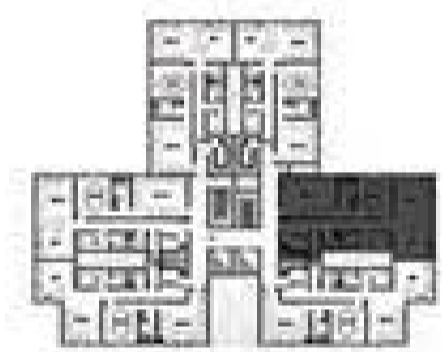
نموذج دوبلكس Y

المساحة	الأبعاد (م)	بيانات الدوبلكس
11.20 م ²	4.00 × 2.80	مدخل سفلي
16.00 م ²	4.00 × 4.00	مدخل علوي
24.23 م ²	5.70 × 4.25	المجلس
3.24 م ²	1.80 × 1.80	حمام ضيوف
15.30 م ²	4.25 × 3.60	غرفة طعام
17.40 م ²	4.35 × 4.00	معيشة سفلية
19.98 م ²	5.00 × 3.60	معيشة علوية
16.96 م ²	4.24 × 4.00	غرفة نوم 1
16.00 م ²	4.00 × 4.00	غرفة نوم 2
3.24 م ²	1.80 × 1.80	حمام غرفة نوم 2
3.24 م ²	1.80 × 1.80	حمام مشترك سفلي
4.32 م ²	2.40 × 1.80	حمام مشترك علوي
24.23 م ²	5.70 × 4.25	غرفة نوم رئيسية
3.51 م ²	1.95 × 1.80	ملابس
3.24 م ²	1.80 × 1.80	حمام غرفة نوم رئيسية
6.12 م ²	3.40 × 1.80	غرفة خادمة
3.24 م ²	1.80 × 1.80	حمام غرفة خادمة
16.00 م ²	4.00 × 4.00	مطبخ
5.32 م ²	2.80 × 1.90	أوفيس
2.97 م ²	2.70 × 1.10	مخزن

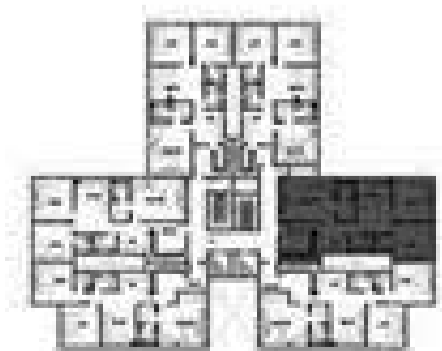
المساحة الإجمالية 260.26 م²



الدور الثاني



الدور الثالث



نموذج دوبلكسات

S+Y







“ صور من الواقع ”

المناظر الداخلية لغرض توضيح مساحات وأبعاد الشقة، أما الأثاث والاكسسوارات ونحوها فليست من اختصاص المشروع



“ صور من الواقع ”

المناظر الداخلية لغرض توضيح مساحات وأبعاد الشقة، أما الأثاث والاكسسوارات ونحوها فليست من اختصاص المشروع





صور من حفل تدشين رُبى جدة واستقبال معالي وزير الإسكان الأستاذ/ ماجد بن عبدالله بن حمد الحقييل



صور من حفل تدشين رُبى جدة واستقبال معالي وزير الإسكان الأستاذ/ ماجد بن عبدالله بن حمد الحقييل

الضمانات

01 الهيكل الإنشائي مضمون لمدة عشر سنوات

02 أنابيب حرارية مضمونة لمدة عشر سنوات

03 العوازل المائية مضمونة لمدة عشر سنوات

04 مكافحة النمل الأبيض مضمونة لمدة خمس سنوات

05 لوحات الكهرباء مضمونة لمدة عشرين سنة

06 أعمال الإلكتروميكانيك مضمونة لمدة سنة

07 جميع الأعمال من خشب وألمونيوم ودهان وأعمال تشطيبات مضمونة لمدة سنة

08 يتم تنفيذ المشروع تحت إشراف مباشر من وزارة الإسكان

09 مواصفات جميع المواد مطابقة للهيئة السعودية للمواصفات والمقاييس والجودة



مواد التشطيب

- دهان من أجود الخامات العالمية
- عوازل مائية لأسطح ودورات المياه
- عوازل حرارية للأسطح والجدران الخارجية
- أبواب خشبية ذات جودة عالية
- النوافذ من زجاج مزدوج عازل للحرارة
- السيراميك مطابق للمواصفات والمقاييس السعودية

مواصفات المواد

- الحديد مطابق للمواصفات القياسية السعودية
- الخرسانة مطابقة للمواصفات القياسية السعودية
- الكابلات مطابقة للمواصفات القياسية السعودية
- الأسلاك سعودية بمواصفات أمريكية







هنا تطيب الحياة ..

☎ 92 000 0355

🌐 www.rubajeddah.com

📺 📷 📱 📺 JeddahRuba