



تَسْمُو بِكُمْ..





جدة

لؤلؤة البحر الأحمر
وبوابة الحرمين





جدة

لؤلؤة البحر الأحمر وبوابة الحرمين..

لا مكان في المملكة يوازي جدة في سحرها ووتيرة الحياة فيها.. مدينة فاتنة بجمالها، خلابة بشواطئها، عريقة بتاريخها، متطورة وذات نماء اقتصادي مبهر. هي العاصمة الاقتصادية للمملكة، ومركزاً هاماً للمال والأعمال، تتركز فيها معظم الأنشطة التجارية والسياحية والخدمات. وتعتبر من ضمن أهم وأبرز المرافئ الرئيسية في المملكة، والمقصد السياحي الأول لسكانها والبوابة الرئيسية للدخول إلى أعظم مدن العالم "مكة المكرمة"، و"المدينة المنورة"، ما جعلها من أفضل المدن عالمياً. في شوارع جدة المزدحمة تجد العديد من المعالم والأماكن

السياحية المفعمة بالحياة، من المباني التاريخية والمتاحف والمعالم التراثية والأسواق الشعبية، إلى المباني العصرية وناطحات السحاب والمجمعات التجارية الفخمة والفنادق الفاخرة. وتعتبر منطقة وسط البلد في جدة القديمة واحدة من المناطق الأثرية التي تسر الناظر إليها بمبانيها القديمة المصنوعة من الخشب والطوب. وبفضل هندستها المعمارية العربية القديمة وقيمتها التاريخية أصبحت مصنفة ضمن قائمة التراث العالمي من اليونسكو.



وجهة فريدة للسياحة والترفيه..

من يسكن جدة، لا يحب الخروج منها لجمال المدينة، وتنوع خيارات الترفيه فيها، بدءًا من كورنيش جدة العصري الذي يتميز بحداثة تصميمه وامتداده على طول الواجهة البحرية بما يزيد عن 48 كيلو متر، حيث يوفر مكانًا مثاليًا لجلسات العائلات والزوار على أرصفته الصخرية الجميلة، وتحت أشجار نخيله العملاقة، للاستمتاع بمشاهدة غروب الشمس على مياه البحر الأحمر في مشهد خلاب يبهج القلوب، كما يمكنك التمتع بمعالم الكورنيش الرائعة مثل المسجد العائم، ونافورة الملك فهد العملاقة التي تستحق التوقف والاستمتاع بمنظر مياهها المتراقص في ليالي البهجة والسرور. فالكورنيش

هو عنوان الرفاهية في جدة، ومقصد الراحة وواحة الأمن والأمان. ولمحبي السباحة والغوص، فإن شواطئ جدة الذهبية الشمالية والجنوبية تعتبر الخيار الأول لسكان المدينة وزوارها، لما تضمه من متنزهات ومنتجعات وقرى للاستجمام والتمتع بجمال شواطئها الرملية الناعمة. ويوفر الشاطئ الشمالي مكانًا مثاليًا للغوص بسبب مياهه العميقة وجمال شعابه المرجانية في تنوع بديع يسر النظر ويدخل البهجة في نفس الغواصين.





حي الحمدانية

الرقى والمدوء
وتكامل الخدمات



حي الحمدانية الرقى والهوء وتكامل الخدمات..

يعتبر حي الحمدانية واحدًا من أكثر الأحياء رقيًا وهوءً في جدة، وأحد أهم أحياء المدينة، فهو يتميز بموقعه الجغرافي المميز شمالًا على طريق الحرمين السريع مجاوزً لأهم معالم جدة، مدينة الملك عبد الله الرياضية (ملعب الجوهرة المشعة)، ومطار الملك عبد العزيز الدولي. يجمع حي الحمدانية بين مجموعة متنوعة من المرافق والمراكز

التجارية والخدمية التي تهدف إلى توفير وتلبية كافة احتياجات ولوازم السكان به. فهو يضم العديد من المساجد والجوامع والمراكز الصحية والخدمات المصرفية، ويوفر الكثير من المرافق التعليمية، ويتضمن مجموعة متفرقة من المولات، فضلًا عن الكثير من المطاعم والمقاهي العربية والعالمية.





مجمّع
خيالا السكني..

بيئة سكنية
متكاملة وعصرية

مجّمع خياللا السكني بيئة سكنية متكاملة وعصرية..

ويتميز المجّمع بالتصاميم المتنوعة والعصرية لوحداته السكنية التي تتنوع ما بين الفلل والشقق والتاون هاوس، لتلائم مختلف الأذواق، وتناسب أسعارها مستحقي الدعم السكني. يمتد مجّمع "خيالا" السكني على مساحة تتجاوز 1.5 مليون م²، ويوفّر 3400 وحدة سكنية بتصاميم مميزة ونماذج عصرية.

يوفر مجّمع "خيالا" السكني بيئة سكنية ومجتمعية متكاملة وعصرية في قلب حي الحمدانية الراقي، للأسر المستفيدة من برنامج "سكني" التابع لوزارة الإسكان، نظراً لما يحتويه من مرافق خدمية لازمة لتعزيز جودة الحياة؛ تتضمن المساجد والمراكز التجارية والترفيهية والحدائق، إلى جانب المرافق الخاصة بالخدمات التعليمية والصحية التي تلبي احتياجات الأسرة السعودية.



سمو العقارية

نسمو بالحياة..

يعتبر مشروع "دار سمو" أحد المشاريع الحيوية التي تقوم شركة "سمو العقارية" بتطويرها وتنفيذها بابتكار وإبداع منقطع النظير بهدف تقديم أفضل الحلول السكنية والتجارية تلبيةً لاحتياجات المجتمع والأجيال القادمة. تعمل الشركة منذ عام 2008 على تطوير مشاريع نموذجية وعصرية متعددة الاستخدامات تلبية تطلعات العملاء والمستثمرين والمساهمين.

وتمتلك "سمو العقارية" سجلاً حافلاً بالإنجازات والمشاريع الكبرى التي نفذتها في مختلف مناطق المملكة، ما جعلها في مقدمة شركات التطوير العقاري في المملكة ومكّنها من الحصول على عدد من الجوائز كأفضل مطور عقاري وتم إدراجها في هيئة السوق المالية "تداول".





دار سمو
دَارَكُم..



دار سمو دَارْكُمْ..

في "دار سمو" يلتقي نمط الحياة المعاصر، مع خصوصية السكن وتكامل الخدمات، لتشكل مجتمعًا سكنيًا فريدًا وآمنًا يلبي تطلعاتك، ويناسب عائلتك، ويثري تجربتك في عيش حياة رغيدة تملؤها السكنينة والراحة. يطرح المشروع أسلوبًا مختلفًا للعيش مستوحى من ثقافة المجتمع السعودي، ويتمشى مع معايير جودة الحياة، ويضم كافة الامتيازات التي تلبى لك حياة راقية مع عائلتك. يمتد مشروع "دار سمو" على مساحة 104,766 ألف متر مربع، ويتضمن 412 وحدة سكنية، توفر مجموعة من الخيارات التي تناسب مختلف الأنماط المعيشية، وتتوافق

مع متطلبات العائلة السعودية، إذ يتكون المشروع من مجموعة متنوعة من نماذج الفلل والدوبلكسات والتاون هاوس تتميز بمرونة تصاميمها المعمارية وحدائتها، وفخامتها، وتنوع مساحاتها، لتمنحك حرية اختيار ملاذك الخاص الذي يتناغم مع أسلوب حياتك بالسعر الذي يناسبك. وتم تجهيز الوحدات السكنية في المشروع على أعلى مستوى من المواصفات ومقاييس الجودة العالية لتجعل من "دار سمو" وطنًا لك، وأكثر من مجرد مكان تسكن فيه.





صممناها لتحقق أحلامك..

بالمناطق المفتوحة واتساع الحدائق والمساحات الخضراء لجعلها غناء ومتنفسًا لأطفالك، كما تم توفير مجموعة متكاملة من الخدمات والمرافق ووسائل الراحة التي تسعى إلى تعزيز جودة حياتك، وتمنحك وعائلتك الخصوصية والأمان، في بيئة ملهمة تثري المكان وتجعله ينبض بالحياة والحياة.

يمنحك السكن في "دار سمو" أسلوب الحياة الذي طالما حلمت به، حيث تم تخطيط المشروع بطريقة إبداعية مدروسة راعت متطلبات العصر الحديث، واحتياج السكان لكل ما يجعل حياتهم أفضل وأسهل، فتم تصميم شوارع داخلية رحبة وواسعة لتوفر الانسيابية في الحركة المرورية وسهولة الوصول، وتم الاهتمام



موقع استراتيجي ليسهل حياتك..

العيش في "دار سمو" يعني أنك على بُعد دقائق معدودة من أبرز معالم مدينة جدة ومن أهمها مدينة الملك عبد الله الرياضية (ملعب الجوهرة المشعة) حيث المُتعة والحماس والشغف.

وإذا كنت من محبي السفر، فلن تحتاج للخروج قبل ساعات من موعد طائرتك، لأن مطار الملك عبد العزيز الدولي لا يبعد عن منزلك سوى دقائق قليلة، وبإمكانك استغلال الوقت الكافي بتجهيز أفراس سفرك بكل هدوء وراحة بال.

أما إذا كان لديك موعد عملٍ مهم، أو ترغب بتوصيل أطفالك إلى المدرسة، فلا تقلق من التأخر أبدًا، لأن "دار سمو" يتميز بموقعه الاستراتيجي في حي الحمدانية شمال شرق مدينة

جدة وتم تخطيطه ليمتاز بسهولة الوصول إليه من أي مكان في المدينة، وبإمكانك الانسياب بسلاسة خلال ثوانٍ معدودة إلى طريق الحرمين السريع الذي يتيح لك الوصول إلى جميع وجهاتك بكل يسر وسهولة.

وما يميز موقع المشروع أيضًا، وجود شبكة طرق منظمة وواسعة تتيح لك التنقل بسلاسة داخل الحي والأحياء المجاورة، مما يجعل المكان ينسجم مع أسلوب الحياة المعاصر، ووجهتك المفضلة للسكن في عروس البحر الأحمر.



بُنْيَة تحتية مستدامة..

السعي لتوفير كامل وسائل الراحة والرفاهية وتعزيز جودة الحياة، كان هدفنا الأساسي في "دار سمو" حيث حرصنا على تجهيز المشروع بكافة البنى التحتية التي تم تطويرها وفق أحدث مواصفات التخطيط الحضري والعمراني لتضمن له الاستدامة، سيتم بناء الأحياء السكنية ضمن مخطط يشمل كافة البنى

من شبكات المياه والصرف الصحي، وتصريف السيول والأمطار، والهاتف، والكهرباء، وشبكات الطرق وسفلة الشوارع، والإدارة والأرصفة والحدائق، لتساهم في تحسين نمط حياتك، وبناء مجتمع سكني متكامل ينعم أفرادُه بأسلوب حياة متوازن.

خدمات دار سمو



شبكة المياه



أعمال الإنارة



شبكة الهاتف



أعمال الأرصفة



شبكة الكهرباء



أعمال السفلة



السيول



الصرف الصحي



مجتمع سكني.. مفعم بالرفاهية والأمان

توفير الخدمات الرئيسية والترفيهية لك ولعائلتك نعتبرها من أولويات "دار سمو"، حيث حرصنا على أن تكون كافة المرافق الخدمية في المشروع عالية المستوى وتوفر لك أعلى درجات الرفاهية في جو آمن لك ولعائلتك.

يمكنك بكل سهولة وأمان التنقل بين شوارع "دار سمو" والاستمتاع بكافة مرافقه الرائعة، حيث تحيط بالمساكن مساحات خضراء واسعة تمنحك فرصة الاستمتاع بالهواء العليل في مساحة يغمرها الضوء الطبيعي، تساعدك على الاسترخاء والتخلص من الضغط بعد يوم عملٍ شاق، لتعيش معنا الحياة بأبهى صورها.

مرافق دار سمو



رياض أطفال



مسجد



مركز اجتماعي



مركز صحي



حديقة



مدرسة



ملعب



خدمات بلدية





نماذج
الفلل

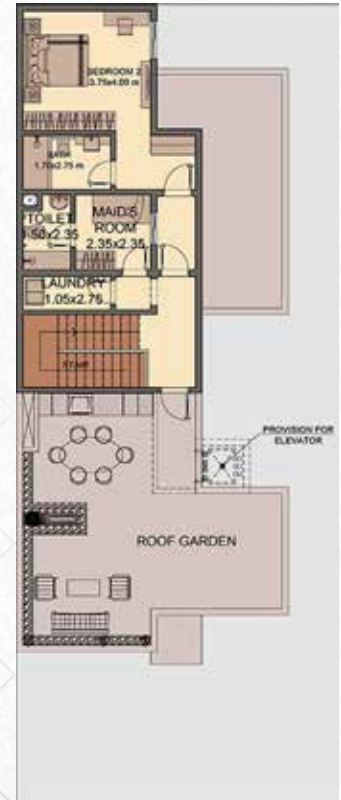
فلل "النخبة" لمن يبحث عن الفخامة..

تتميز فلل "النخبة" بأنها تحاكي متطلبات العائلة السعودية المعاصرة من حيث استغلال المساحات وأناقة التصميم واستخدام أحدث مفاهيم الهندسة المعمارية المعاصرة، والتجهيزات الفاخرة وتعدد الغرف لتلبية احتياجات العائلة التي تسعى إلى التميز والرقي ورباطة المساحات الداخلية والخارجية، مترافقاً مع كافة وسائل الراحة التي توفر أسلوب حياة راقٍ لساكنيها.

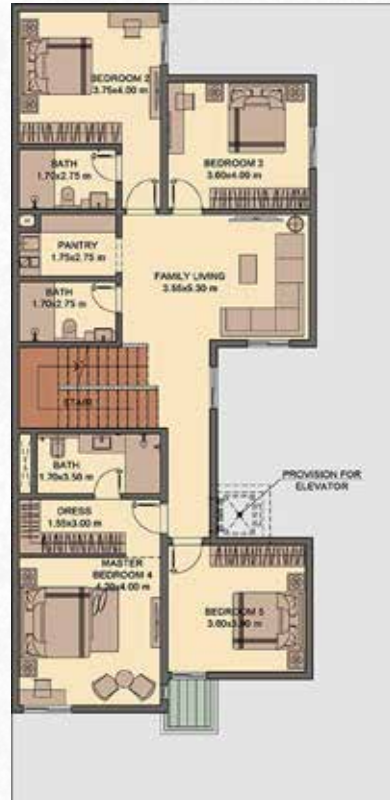
تتكون فلل النخبة من :

- دور أرضي يحتوي على مجلس وصالة طعام وصالة معيشة وغرفة نوم للضيوف بالإضافة إلى مطبخ واسع.
 - دور أول يحتوي على خمس غرف نوم وصالة معيشة عائلية.
 - دور علوي يحتوي على غرفة عاملة منزلية وحديقة علوية.
 - بالإضافة إلى الحديقة الخارجية وموقف يتسع لسيارتين.
- كما تتميز الفيلا بتشطيبات أنيقة وتوفر الاستدامة وتأمين احتياجات التوسع المستقبلي.





الدور الثاني



الدور الأول



الدور الأرضي

إجمالي مساحة الدور الأرضي 146.74م²

المساحة	الدور الأرضي
5.40*4.80	مجلس
3.80*3.75	غرفة نوم 1
2.65*1.70	دورة مياه 1
2.50*1.30	دورة مياه 2
2.50*1.60	مخسلة
5.40*3.00	صالة طعام
4.20*3.60	مطبخ
3.90*5.40	صالة

إجمالي مساحة الدور الأول 146.74م²

المساحة	الدور الأول
4.00*3.75	غرفة نوم 2
3.90*3.60	غرفة نوم 3
4.00*4.20	غرفة نوم 4
3.90*3.60	غرفة نوم 5
5.20*3.55	صالة
2.75*1.70	دورة مياه 1
2.75*1.70	دورة مياه 2
3.50*1.70	دورة مياه 3
3.00*1.55	غرفة ملابس
2.75*1.75	مستودع

إجمالي مساحة الدور الثاني 67.67م²

المساحة	الدور الثاني
4.00*3.75	غرفة نوم 2
2.75*1.70	دورة مياه
2.35*2.35	غرفة خادمة
2.35*1.50	دورة مياه
2.75*1.05	غرفة غسل



نموذج A | المساحة الإجمالية 360.91م²



فلل "الراقية"

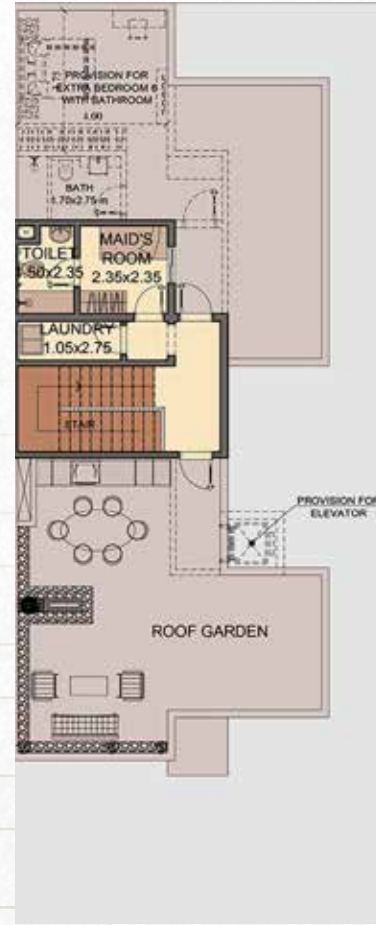
فلل "الراقية" لمن يبحث عن الرّقي..

توفر فلل "الراقية" نمط الحياة المثرف الذي طالما حلمت به، فهي بهندستها المعمارية العصرية، وتجهيزاتها الفاخرة، ومساحات غرفها الواسعة تتناسب مع متطلبات الأسرة السعودية، وتقدم لك بيئة سكنية مُثلى فُفعمة بالجمال والرفاهية، كما تتيح فلل الراقية فرصة الاستمتاع مع العائلة في الفيلا التي تم تصميمها بعناية لتوفر لك أجواء مثالية للاسترخاء وصناعة الذكريات الجميلة التي سترافقك مدى الحياة.

تتكون فلل الراقية من :

- دور أرضي يحتوي على مجلس وصالة طعام وصالة معيشة وغرفة نوم للضيوف بالإضافة إلى مطبخ واسع.
- دور أول يحتوي على أربع غرف نوم وصالة معيشة عائلية.
- دور علوي يحتوي على غرفة عاملة منزلية وحديقة علوية.
- بالإضافة إلى الحديقة الخارجية وموقف سيارة.
- كما تتميز الفيلا بتشطيبات أنيقة وتوفر الاستدامة وتأمين احتياجات التوسع المستقبلي.





الدور الثاني



الدور الأول



الدور الأرضي

إجمالي مساحة الدور الأرضي 146.74م²

المساحة	الدور الأرضي
5.40*4.60	مجلس
4.00*3.75	غرفة نوم 1
2.65*1.70	دورة مياه 1
2.50*1.30	دورة مياه 2
2.50*1.60	مغسلة
5.4*3.00	صالة طعام
4.20*3.60	مطبخ
3.90*5.40	صالة

إجمالي مساحة الدور الأول 146.74م²

المساحة	الدور الأول
4.00*3.75	غرفة نوم 2
3.90*3.60	غرفة نوم 3
4.00*4.20	غرفة نوم 4
3.90*3.60	غرفة نوم 5
5.20*3.55	صالة
2.75*1.70	دورة مياه 1
2.75*1.70	دورة مياه 2
3.50*1.70	دورة مياه 3
3.00*1.55	غرفة ملابس
2.75*1.75	مستودع

إجمالي مساحة الدور الثاني 36.83م²

المساحة	الدور الثاني
2.35*2.35	غرفة خادمة
2.35*1.5	دورة مياه
2.75*1.05	غرفة غسيل



المساحة الإجمالية 330.07م² | نموذج B



فلل "الرحابة" لحظات عائلية لا تُنسى..

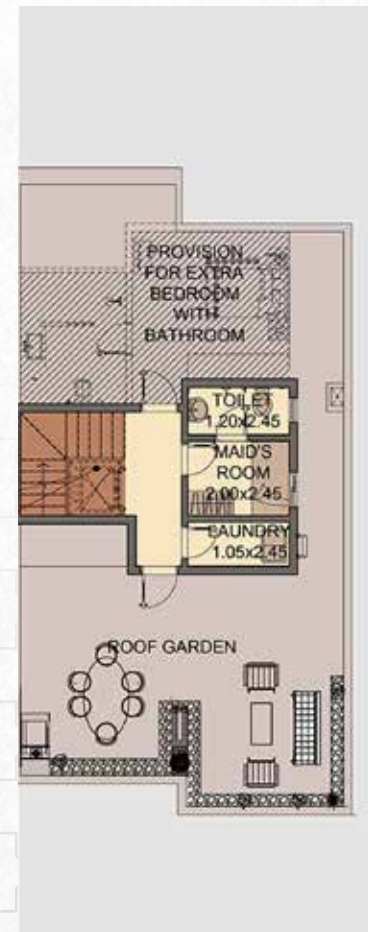
إذا كنت تبحث عن التميز وأسلوب الحياة الأسري، تعتبر فلل "الرحابة" الخيار الأفضل لك، فهي تتميز بتصميم عصري استثنائي بمساحات واسعة تم تصميمها بعناية عالية لتمنحك الخصوصية والاستقلالية بالإضافة إلى التوزيع الذكي للمساحات الداخلية، ووجود حديقة خارجية تعتبر متنفساً طبيعياً لعائلتك، وتمنحهم حرية الحركة لتحظى معهم بلحظات عائلية جميلة.

تتكون فلل الرحابة من :

- دور أرضي يحتوي على مجلس وصالة طعام وصالة معيشة بالإضافة إلى مطبخ واسع.
 - دور أول يحتوي على أربع غرف نوم وصالة معيشة عائلية.
 - دور علوي يحتوي على غرفة عاملة منزلية وحديقة علوية.
 - بالإضافة إلى الحديقة الخارجية وموقف سيارة.
- كما تتميز الفيلا بتشطيبات أنيقة وتوفر الاستدامة وتأمين احتياجات التوسع المستقبلي.



فلل
"الرحابة"
الدوبلكس



الدور الثاني



الدور الأول



الدور الأرضي

إجمالي مساحة الدور الأرضي 124.64م²

المساحة	الدور الأرضي
4.20*4.20	مجلس
4.00*4.20	صالة طعام
4.20*3.8	صالة
3.80*3.60	مطبخ
1.60*1.20	دورة مياه 1
1.60*1.05	مغسلة
1.60*2.20	دورة مياه 2
2.20*2.60	مغسلة
2.35*1.15	المستودع

إجمالي مساحة الدور الأول 124.85م²

المساحة	الدور الأول
4.20*4.00	غرفة نوم رئيسية
4.20*4.20	غرفة نوم 1
3.60*3.80	غرفة نوم 2
3.80*3.65	غرفة نوم 3
4.05*3.72	صالة
1.50*2.60	دورة مياه 1
2.50*1.60	دورة مياه 2
2.50*1.50	دورة مياه 3

إجمالي مساحة الدور الثاني 34.6م²

المساحة	الدور الثاني
2.29*2.60	غرفة خادمة
2.29*1.35	دورة مياه
1.27*4.16	غرفة غسيل



نموذج C | المساحة الإجمالية 280 م²





فلل
"الجوار"
تاون هاوس

فلل "الجوار" تلامس خيالك..

تتفرد فلل "الجوار" في "دار سمو" بتصميم عصري، يتماشى مع متطلبات العائلة السعودية المتطلعة إلى تصميم أنيق واستغلال كامل للمساحات الداخلية والخارجية، مترافقاً مع كافة وسائل الراحة التي توفر أسلوب حياة راقٍ لساكنيها. صممت كل فيلا لتوفر أرقى معايير الحياة المعاصرة وتلبي مختلف احتياجات العائلة، بفضل مزاياها الفريدة التي تجمع بين راحة المكان وجمالية التصميم الذي يعبر عن الشغف ويلامس الخيال.

تتكون فلل الجوار من :

- دور أرضي يحتوي على مجلس وصالة طعام وصالة معيشة بالإضافة إلى مطبخ واسع.
 - دور أول يحتوي على ثلاث غرف نوم وصالة معيشة عائلية.
 - دور علوي يحتوي على غرفة عاملة منزلية وحديقة علوية.
 - بالإضافة إلى حديقة أمامية وخلفية وموقف سيارة.
- كما تتميز الفيلا بتشطيبات أنيقة وتوفر الاستدامة وتأمين احتياجات التوسع المستقبلي.

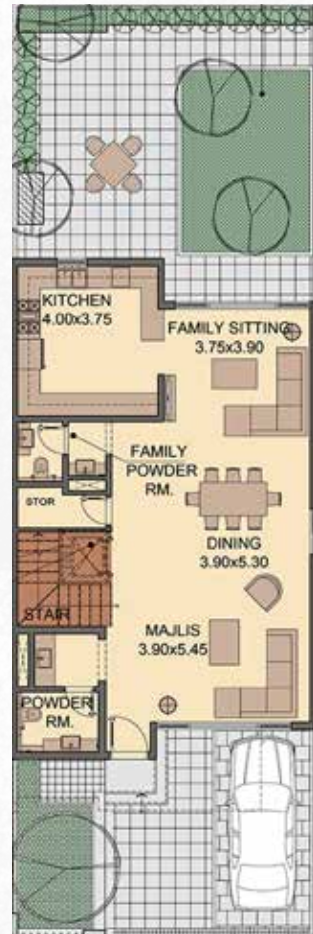




الدور الثاني



الدور الأول



الدور الأرضي

إجمالي مساحة الدور الأرضي 108.91م²

المساحة	الدور الأرضي
5.45*3.9	مجلس
5.30*3.90	صالة طعام
3.90*3.75	صالة
3.75*4.00	مطبخ
1.60*1.20	دورة مياه 1
1.60*1.00	مغسلة
1.60*2.10	دورة مياه 2
1.40*2.10	مغسلة
2.35*1.15	المستودع

إجمالي مساحة الدور الأول 108.52م²

المساحة	الدور الأول
4.00*4.50	غرفة نوم رئيسية
3.9*4.00	غرفة نوم 1
3.75*4.00	غرفة نوم 2
4.05*3.72	صالة
2.50*1.60	دورة مياه 1
2.28*2.15	دور مياه 2
2.15*1.80	غرفة ملابس

إجمالي مساحة الدور الثاني 32.95م²

المساحة	الدور الثاني
2.29*2.26	غرفة خادمة
2.30*1.35	دورة مياه
3.76*1.25	غرفة غسيل



نموذج D | المساحة الإجمالية 246.79م²



مواصفات مواد التشطيب..

- الدهان من أجود أنواع الخامات العالمية.
- عوازل مائية للأسطح ودورات المياه.
- عوازل حرارية للأسطح والجدران الخارجية.
- أبواب خشبية ذات جودة عالية.
- النوافذ زجاج مزدوج عازل للحرارة.
- السيراميك مطابق للمواصفات والمقاييس السعودية.
- (الحديد، الخرسانة، الكابلات والأسلاك) مطابقة للمواصفات السعودية.



الضمانات

- ضمان أعمال الهيكل الإنشائي للوحدة السكنية لمدة 10 سنوات.
- ضمان العزل المائي لمدة 10 سنوات.
- ضمان الأعمال للوحدة السكنية (السباكة - الكهربائية) لمدة 1 سنة من تاريخ الاستلام للوحدة.
- جميع المواد المستخدمة في المشروع متوافقة مع الهيئة السعودية للمواصفات والمقاييس والجودة.
- كذلك يتم تنفيذ جميع الأعمال تحت إدارة وإشراف شركة سمو العقارية، والشركة مسؤولة مسؤولية كاملة عما يتم تنفيذه.



برنامج سكني..

يُنفذ مشروع "دار سمو" بالشراكة مع الشركة الوطنية للإسكان، التي تسعى من خلال برنامج "سكني" وبالشراكة مع القطاع الخاص والجهات التمويلية، إلى توظيف قطاع السكن بما يحقق رؤية 2030 ويسهم في تنفيذ أهداف وزارة الإسكان في توفير سكن ملائم بأسعار مناسبة للمستفيدين.

ويعمل برنامج "سكني" على تقديم التسهيلات اللازمة لتسريع حصول المواطن السعودي على مسكنه الأول وتقديم الحلول السكنية المناسبة له، من خلال خطوات سهلة وسلسة. وذلك بهدف رفع نسبة التملك للمواطنين المسجلين في قوائم وزارة الإسكان وصندوق التنمية العقارية.



الشركة الوطنية للإسكان
National Housing Company
NHC



خيالا
عيش حياتك وأكثر

سكني



رؤية VISION
2030
المملكة العربية السعودية
KINGDOM OF SAUDI ARABIA

920004024 | @Dar_sumou
Dar-sumou.com



المسوق :

أدير
adeer

المطور :

سمو
SUMOU

خيالا
عيسى فيصله واكابر



الشركة الوطنية للإسكان
National Housing Company
NHC

