



إسكان جدة

Sakani.housing.sa

برنامج الإسكان  
2020



تلال الغروب  
جدة



شركة  
ساني الامرية  
SANY Alameriah Co.

سكني

 /SaudiHousing







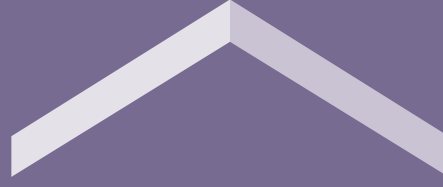




## الوحدات السكنية تحت الإنشاء

هو برنامج يتيح تملك الوحدات السكنية قبل أو أثناء مرحلة التطوير أو البناء ويلزم البرنامج المطورين العقاريين بالتنفيذ وفقاً للخطة السكنية لكل مشروع حسب النماذج و المواصفات المعتمدة.





## نبذة و لمحة عن المشروع

تلال الغروب جدة عبارة عن مجمع سكني نموذجي متكامل الخدمات مكون من (277) عمارة سكنية بارتفاع (8) طوابق يعكس معايير وزارة الإسكان في توفير بيئة سكنية مثالية لمواطني المملكة العربية السعودية. وتتوزع هذه العمائر على ثلاثة عشر بلوك سكني وفي منتصف كل بلوك يوجد فراغ عمراني جميل يحتوي على حدائق ومساحات خضراء وملاعب للأطفال وممرات للمشاه والدراجات الهوائية. كما يحتوي الفراغ الوسطي على صالة متعددة الأغراض (للمناسبات والنشاط الاجتماعي) مخصصة لسكان البلوك فقط.

وتحتوي كل عمارة سكنية على (32) أو (48) وحدة سكنية، تتوزع هذه الوحدات (الشقق) على (8) طوابق. في الدور الأرضي يقع بهو العمارة السكنية بمدخل رئيسي من جهة مواقف السيارات، ومدخلين جانبيين يرتبطان بالساحة والحديقة الوسطية.

وتشارك العمائر السكنية بمواقف للسيارات تقع على طريق السيارات على مستوى الطابق الأرضي، وتم تخصيص موقف للسيارات لكل وحدة سكنية أما بالنسبة للزوار والضيوف فقد تم تخصيص المواقف الخارجية على الشوارع المحيطة لهم في الجزء المقابل للمدخل الرئيسي.

وتكتمل خدمات كل عمارة سكنية بخزان مياه مستقل ونظام تكييف سبليت لكل شقة وغرفة مخصصة لجمع النفايات.





موقع متميز جداً  
جنوب مدينة جدة





## نبذة عن مكونات المشروع الرئيسية

يتكون المشروع من 6944 وحدة سكنية موزعة على 277 عمارة سكنية كل عمارة عبارة عن 8 طوابق، وتم تشكيل الوحدات السكنية على أربعة نماذج:

- النموذج (A): ويتكون من غرفتين نوم (المساحة الكلية حوالي 125 إلى 159 متر مربع للشقة السكنية).
- النموذج (B): ويتكون من ثلاث غرف نوم (المساحة الكلية حوالي 190 متر مربع للشقة السكنية).
- النموذج (C): ويتكون من أربع غرف نوم (المساحة الكلية حوالي 234 متر مربع للشقة السكنية).
- النموذج (D): شقة دوبلكس من دورين تتكون من أربع غرف نوم (المساحة الكلية 250 متر مربع للشقة السكنية).













## موقع المشروع

يقع مشروع تلال الغروب جنوب مدينة جدة، وضمن حي سكني متكامل تابع لوزارة الإسكان تبلغ إجمالي مساحته حوالي 1.3 مليون متر مربع، ويحد أرض المشروع من الناحية الشمالية طريق مكة المكرمة السريع.







## نموذج (A)



الشقة السكنية نموذج (A1)

الشقة السكنية نموذج (A1)

المساحة : 125 م²

السعر يبدأ من: 256,250 ريال







## نموذج (B)



الشقة السكنية نموذج (B2)

الشقة السكنية نموذج (B2)

المساحة : 190 م²

السعر يبدأ من: 389.500 ريال







## نموذج (C)

الشقة السكنية نموذج (C1)

المساحة : 234 م<sup>2</sup>

السعر يبدأ من: 479,700 ريال



الشقة السكنية نموذج (C1)







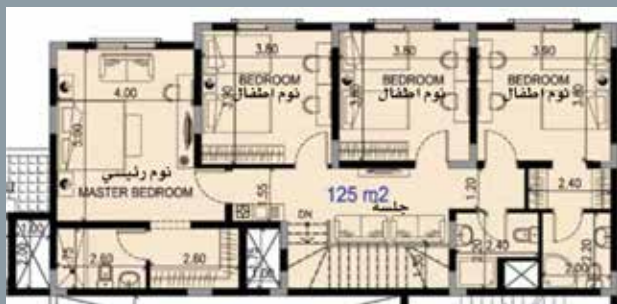
## نموذج (D)

الشقة السكنية نموذج (D)

المساحة : 250 م<sup>2</sup>

السعر يبدأ من: 512,500 ريال

الدور الأول



الدور الأرضي



الشقة السكنية نموذج (C1)























