



المهندبة

إحدى مشاريع

الأولى هومز



معتمد لدى
سكني

الشركة الوطنية للإسكان
National Housing Company
NHC



خيالا
عيش خيالك وأكتر





الأولى هومز

لأكثر من عقدين عملت **الأولى للتطوير العقاري** لتصبح في مقدمة صناعات التطوير العقاري ليس في المملكة العربية السعودية فقط وإنما على مستوى الشرق الأوسط، من خلال تطبيق أعلى المعايير في مشاريعها ومنتجاتها العقارية، مما منحها مزايا تنافسية تؤهلها لدور محوري في تحديد ملامح صناعة العقار مستقبلاً، ليكون أكثر مواكبة لمتطلبات المجتمع السعودي الذي يسارع الخطى نحو مستقبل مشرق أكثر حداثة ورقى.

تعد **الأولى للتطوير العقاري** من خلال مشاريعها السكنية في المملكة بمنتجات تحقق الاستقرار المنشود لأفراد الأسرة في منزل يتسم بالجودة والحداثة والأمان يسهم في حياة نوعية ومستوى من السعادة طالما حلمت به العائلة.

الأولى هومز

برنامج الأولى لتطوير المساكن، **الأولى هومز**، يأتي في هذا السياق ويهدف إلى الارتقاء بتجربة تطوير العقارات السكنية في مناطق المملكة وتحقيق تجربة تطويرية مرجعية يشمل نفعها العاملين في مجال التطوير السكني والمستفيدين من منتجاته على السواء.

ويرتكز البرنامج على عدة محاور تتسم بالجودة والكفاءة، بداية بالتخطيط الحضري للأحياء ومراعاة المتطلبات البيئية والخدمية والتوظيف الأمثل للمساحات والمرافق لخدمة سكان الحي، مروراً بالتصاميم الذكية متعددة النماذج التي تراعي خصوصية الأسرة السعودية، ومتطلبات الحياة العصرية، وصولاً إلى اعتماد كود البناء السعودي المحدث واستخدام أحدث تقنيات البناء والعزل الحراري بما يحقق الكفاءة في استخدام الطاقة.



أحدث المشاريع السكنية شمال

مدينة جدة كجزء من ضاحية خيالا، أحد مشاريع شركة الإسكان الوطنية، حيث أنتجت ثمرة متميزة للتعاون بين القطاعين العام والخاص لخدمة أبناء الوطن عبر توفير خيارات سكنية متعددة ضمن حي نموذجي روعي في تصميمه وتنفيذه خصوصية ومتطلبات كافة أفراد الأسرة السعودية وأسلوب الحياة الحديث.

منزلك المطل على الحياة

الشمال



البحر الاحمر

أبحر الشمالية

أبحر الجنوبية

طريق المدينة المنورة

البساتين

المرجان



مطار الملك عبدالعزيز
الدولي

مول العرب

ممشى الحمداية

جامع الفالبيه

ملعب جدة

مدارس الفيصلية
الاهلية

الاتصالات السعودية
STC

مدينة الملك
عبدالله الرياضية
ملعب الجوهرة

شارع عمرو بن أبي وقاص الفرعي

مدارس الشبل الاهلية

الحمداية

مستشفى الملك
فيصل التخصصي

حدائق جنغل لاند

الريان

دائرة النيابة العامة

طريق الصيريين

لطالما كان البحر الأحمر
معطاءً وكرماً بأصدافه و مرجانه، و جماله
يغمر أرض جدة، يأتي مخطط المهندية
استمراراً لعقد الجمال الأخاذ بموقعه
المتميز الذي يمثل الحاضر و المستقبل.



المساحات الخضراء متعة بصرية وجمالية، وقيمة بيئية تساهم في تخفيف درجات الحرارة، ومطلب صحي لمجتمع حيوي يرتبط بنشاط يومي في محيط نموذجي.



تصاميم مبتكرة
تراعي خصوصيات الأسرة السعودية، وتحقق
متطلبات الحياة العصرية



الاستغلال الأمثل
للمساحات لحياة أكثر سعة





متطلبات أسرتك
تقع بين المساحات الخضراء والمرافق المتنوعة



الجمال
في كل التفاصيل من أهم
مخرجات تصاميمنا الحديثة





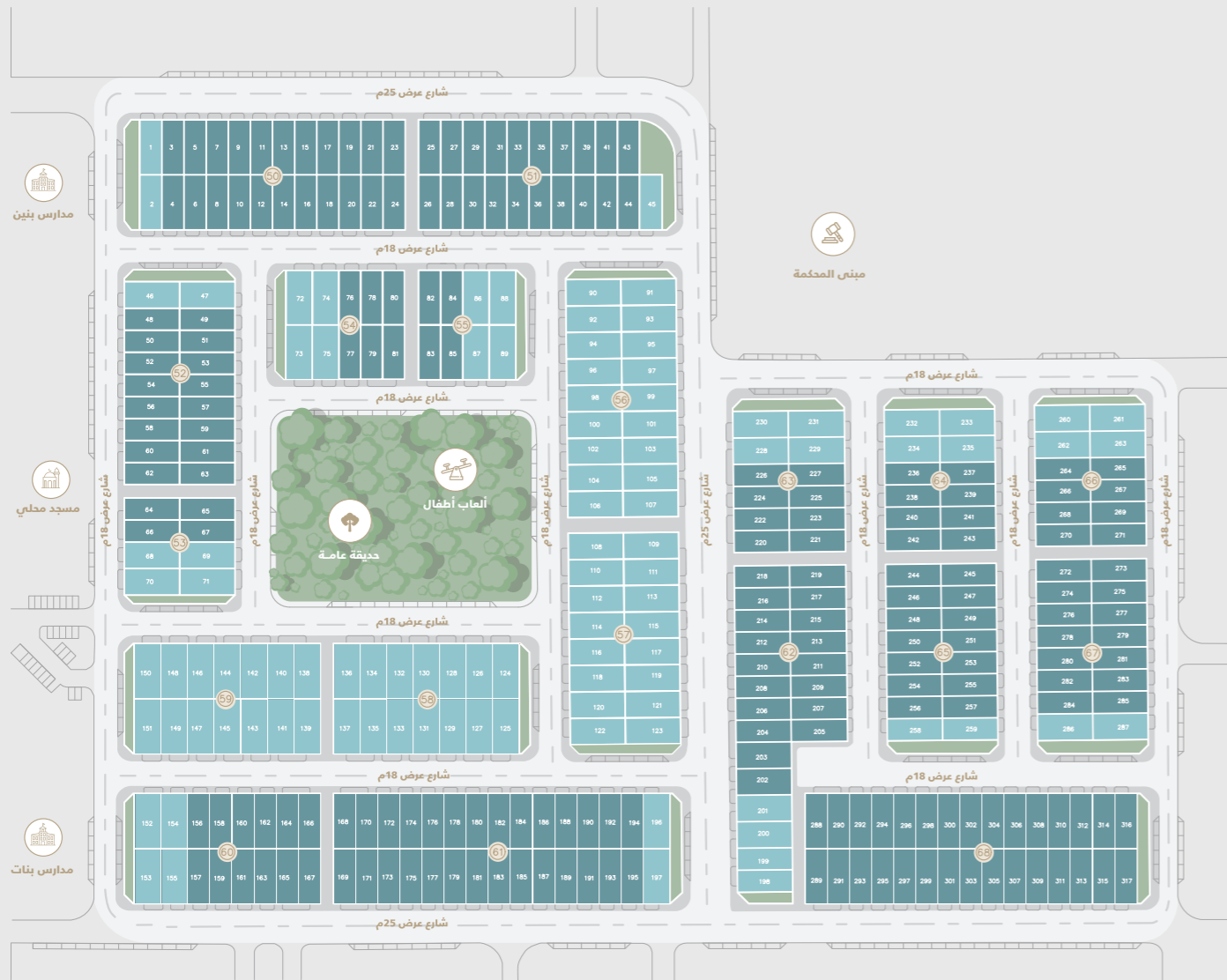
اختياراتنا الملهمة من
التشطيبات الراقية، تجمع بين الجودة والتصميم الحديث







لأننا نهتم أردنا إضافة شيء من
الفخامة والتميز للمرافق الصحية؛ مغسلة جدارية مزدوجة
للضيافة بقاعدة رخامية فاخرة، ودورات مياه جدارية حديثة



- تصريف مياه أمطار
- كهرباء
- إنارة
- مياه
- تشجير
- سفلته
- صرف محلي

نموذج 1
نموذج 2

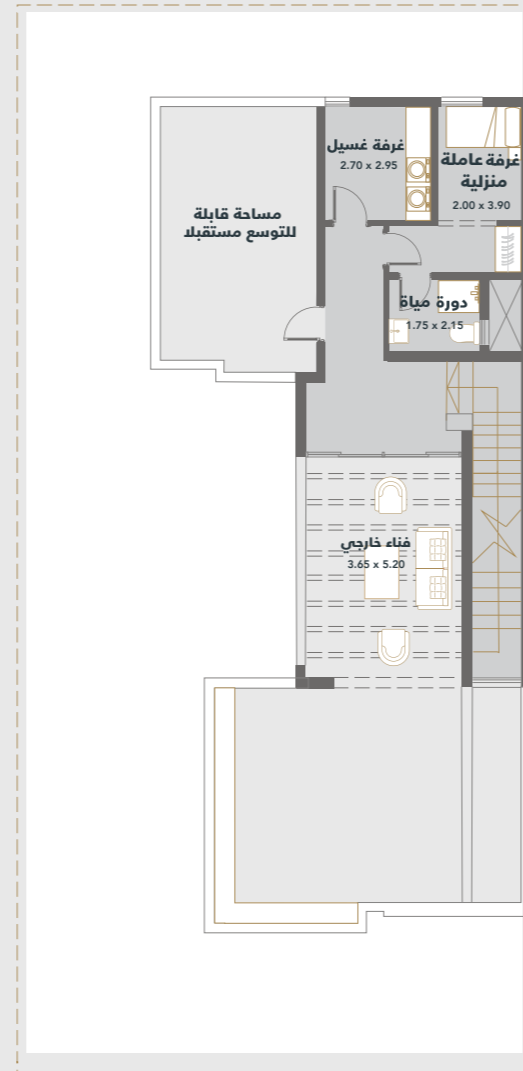
مخطط المشروع

- مطاعم ومقاهي
- مراكز تجارية
- رياض أطفال
- مدارس
- مساجد
- جوامع
- صراف آلي
- مراكز صحية
- صيدليات
- مساح
- مركز رياضي
- حدائق

مخطط طوابق

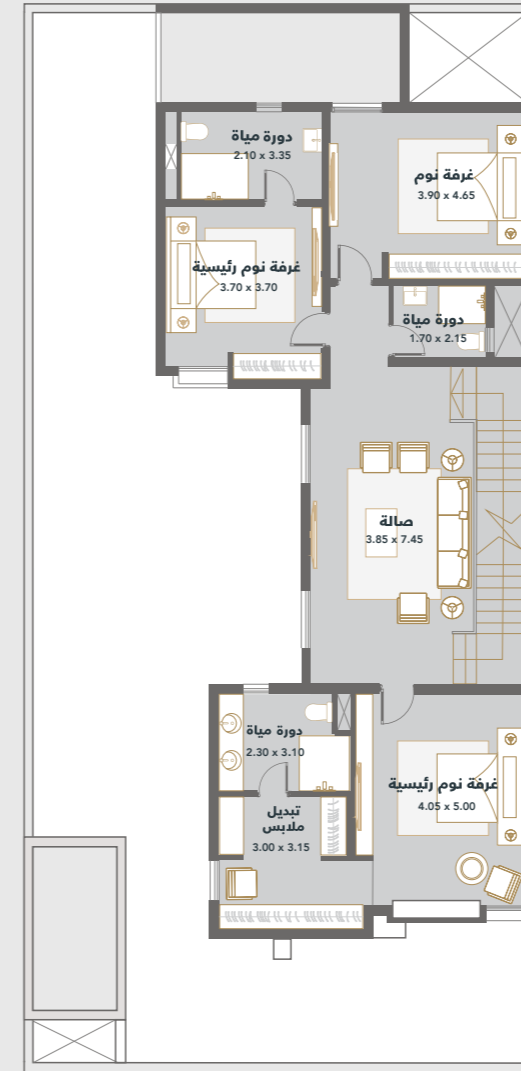
فيلا نموذج 1

الطابق الثاني



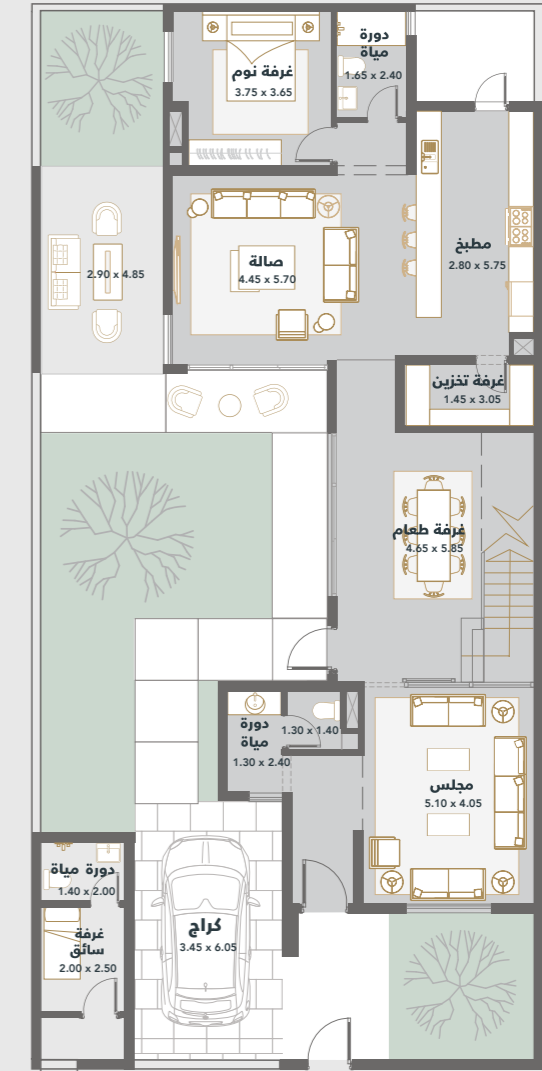
مساحة الطابق 50.7 م²

الطابق الأول



مساحة الطابق 139 م²

الطابق الأرضي



مساحة الطابق 165.12 م²

تبدأ من
300
مساحة الأرض (م²)

355
مساحة البناء (م²)

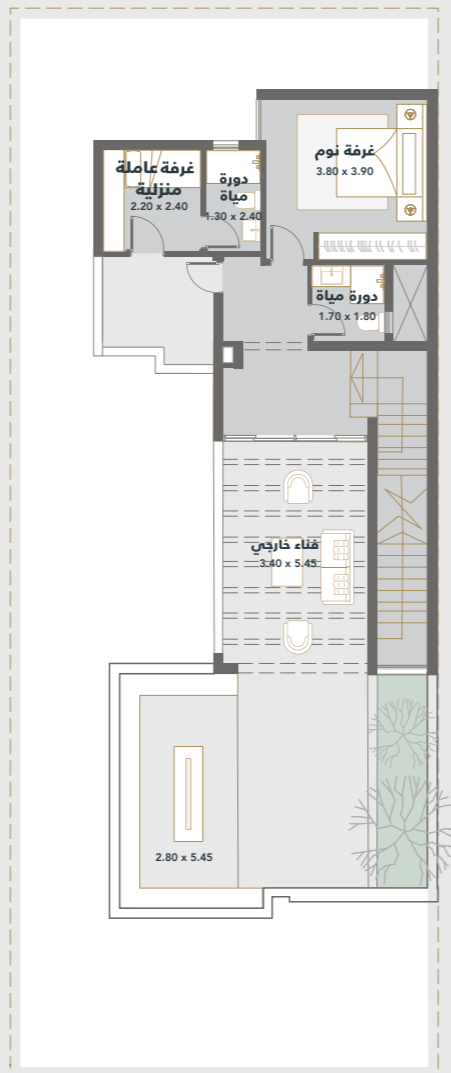
4
عدد الغرف

مخطط طوابق

فيلا نموذج 2

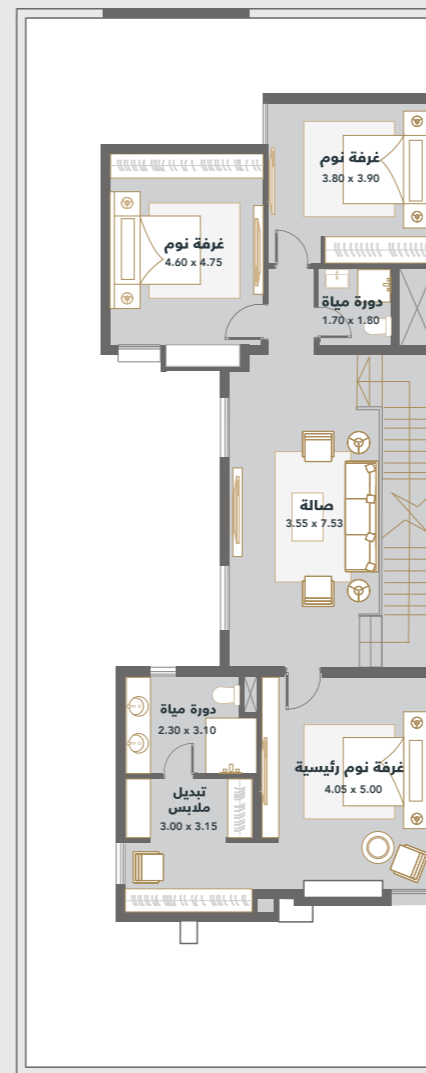
تبدأ من
250
مساحة الأرض (م²)
306
مساحة البناء (م²)
4
عدد الغرف

الطابق الثاني



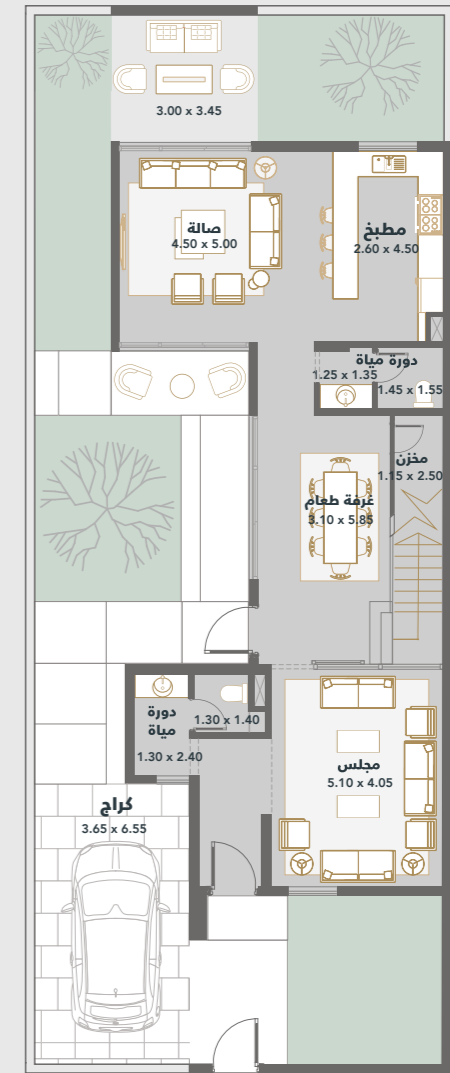
مساحة
الطابق 56.2 م²

الطابق الأول



مساحة
الطابق 125 م²

الطابق الأرضي



مساحة
الطابق 125.52 م²

المواصفات

يتم تنفيذ جميع أعمال البناء والتشطيب تحت إدارة الشركة الوطنية للإسكان وتحت إشراف مكتب استشاري معتمد.

مواصفات جميع المواد المستخدمة في البناء والتشطيب مطابقة لمواصفات الهيئة السعودية للمواصفات والمقاييس والجودة والمواصفات العالمية.

| | |
|---------------------------------|--|
| المطبخ | الجدران بياض إسمنتي مع دهانات مقاومة للرطوبة المغاسل جدارية بأحواض ستانلس ستيل، مع تأسيس التهوية |
| دورات المياه | أرضيات وجدران من البورسلان أو السيراميك، والسقف دهانات مقاومة للرطوبة |
| أعمال السباكة | تمديد المواسير معزولة داخل الجدران، PVC للخارجية، و PPR, PVC للداخلية |
| التكييف | التأسيس للتكييف سبليت عن طريق مواسير PVC- class 3 لامرار المواسير النحاسية أو باكيج لتكييف الجدران |
| السخانات | سيتم التأسيس للسخانات بجميع دورات المياه والمطبخ |
| العوازل المائية والحربية | دهان مطاطي أو فايرر مطابق للمواصفات وعزل بولي يوريثان |
| الخزانات ومضخات المياه | خزان أرضي معزول من الفايبر جلاس بسعة 6000 لتر، وخزان علوي معزول بسعة 2000 لتر ومضخة مياه ذات قدرة رفع بسرعة 30 جالون للدقيقة |
| الدرج | الخارجي رخام مطابق للمواصفات، الداخلي بورسلين |
| الكراج وموقف السيارة | كراج رول أوتوماتيكي مع ريموت كنترول |
| الحدائق | الأرضيات الخارجية من الانترلوك أو بلاطات مقاومة للعوامل الجوية مناطق ممهدة للمزروعات مع توفير نقاط الري الرئيسية |
| السطح | أرضيات السطح الأخير من البحص أو البلاطات الإسمنتية أو تيرازو |

| | |
|-----------------------------|---|
| الدهان الخارجي | دهانات مقاومة للظروف المناخية وقابلة للغسل |
| الدهان الداخلي | دهانات بلاستيك عالية الجودة حسب المواصفات المعتمدة |
| الأبواب الخارجية | أبواب ألومنيوم مطابقة للتصميم المعتمد |
| الأبواب الداخلية | المدخل الرئيسي : خشب حشو قشرة " لاميناتيد " مع اكسسوارات عالية الجودة |
| | أبواب الغرف الأخرى: خشب Hollow core مع تجاليد MDF مع اكسسوارات عالية الجودة |
| النوافذ والزجاج | نوافذ الوحدة ألومنيوم أو upvc مع زجاج مضاعف عازل حرارياً |
| الأطقم الصحية | جميع الأدوات الصحية مكتملة الاكسسوارات، كراسي دورات المياه أرضية، دش قدم يشكل مع الأرضية من نفس نوع التشطيب |
| المغاسل | مغاسل مزدوجة على رخام لدورات مياه الغرف الرئيسية مغاسل جدارية مودرن لباقي دورات المياه |
| الأرضيات الداخلية | بلاط بورسلان مطابق للمواصفات |
| الأرضيات الخارجية | أرضيات الخارجية من الانترلوك أو بلاطات مقاومة للعوامل الجوية |
| الإنارة الخارجية | إنارة مثبتة بالجدار، من نوع LED موفر للطاقة |
| الإنارة الداخلية | إنارة سقف من نوع LED موفرة للطاقة |
| التمديدات والاتصالات | توفير نقاط للاتصالات جاهزة للربط مع شركة الاتصالات |

الضمانات



الأبواب الداخلية والخارجية

2 سنة



تمديدات التكييف

2 سنة



التمديدات الكهربائية

5 سنوات



البلاط والأرضيات

2 سنة



الهيكل الإنشائي والخراسنة

10 سنوات



الأدوات الصحية

2 سنة



الدهانات

1 سنة



خزانات المياه

5 سنوات



أعمال العزل

10 سنوات



أعمال السباكة

2 سنة



المهندبة

شركاء النجاح

خيالا
عيش خيالك وانجز

واقاليا

معتمد لدى
سكني

الشركة الوطنية للإسكان
National Housing Company
NHC



إحدى مشاريع

الأولى هومز

920029205
info@aloulahomes.com
aloulahomes.com

@aloulahomes

قم بزيارة موقعنا

