



ISHRAQ LIVING
إشراق ليكنج



لمزيد من المعلومات

al-tahaluf.com

برنامج الإسكان
2020



التحالف
AL TAHALUF
REAL ESTATE

 /sakani_housing

سكني



ISHRAQ LIVING
إشراق ليڤينج

شركة التحالف العقاري بالشراكة مع وزارة الإسكان تقدم مشروع إشراق ليڤينج

خيارات ، أسلوب ، حياة



نبذة عن المطور العقاري

تعد **شركة التحالف العقاري** واحدة من أكبر شركات تشييد المنازل في المملكة العربية السعودية. تفخر الشركة بالتراث متعدد الجنسيات وإندماج الخبرات من المؤسسين، **مجموعة حمد بن محمد بن سعيدان للإستثمار العقاري** التي أنشئت قبل أكثر من 80 عام وقد قامت بتطوير وتشغيل وتملك عدد من المشاريع العقارية في المملكة العربية السعودية والشركة الأمريكية **كيه هوفنانيان هومز** التي تأسست في عام 1959 م من قبل كيفورك هوفنانيان، وهي واحدة من أكبر عشر شركات تطوير مشاريع سكنية في الولايات المتحدة الأمريكية، كما أنها مدرجة في سوق الأسهم الأمريكية. نعرف في شركة التحالف العقاري أن منزلك يحدد أسلوب حياة أسرته، ونحن نقدر هذا الشعور من خلال التأكد من أن منزلك الجديد يلبي رغباتك، صممت جميع بيوتنا وأحياءنا السكنية بحيث تعكس الأسلوب العصري للمعيشة سواء للأسر أو الأفراد في جميع المراحل.





إشراق ليثينج

هدفنا أن يكون منزلك في مجمع سكني ذو بيئة متكاملة حديثة يتوفر فيها جميع وسائل الراحة .

في إشراق ليثينج تم تصميم جميع البيوت والأحياء بحيث تعكس الأسلوب العصري للمعيشة لجميع المراحل مع المحافظة على العادات والتقاليد السعودية .



يقع المشروع في موقع استراتيجي شمال الرياض وغرب
مطار الملك خالد الدولي

المخطط
الرئيسي
للمشروع



نموذج قصر



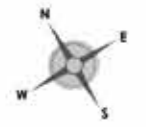
نموذج أصيل



نموذج ضياء



نموذج نرجس



تصميم الوحدات



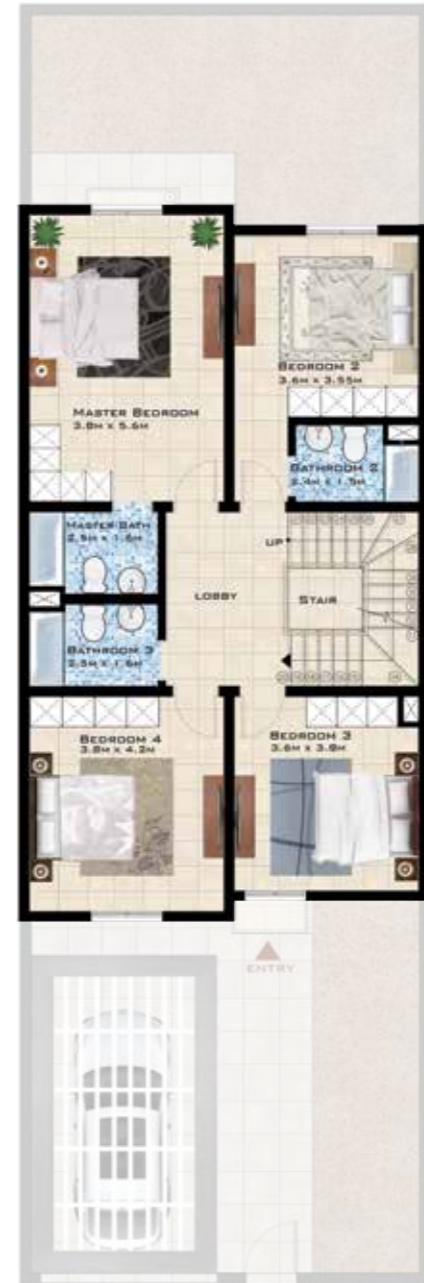


نموذج قصر

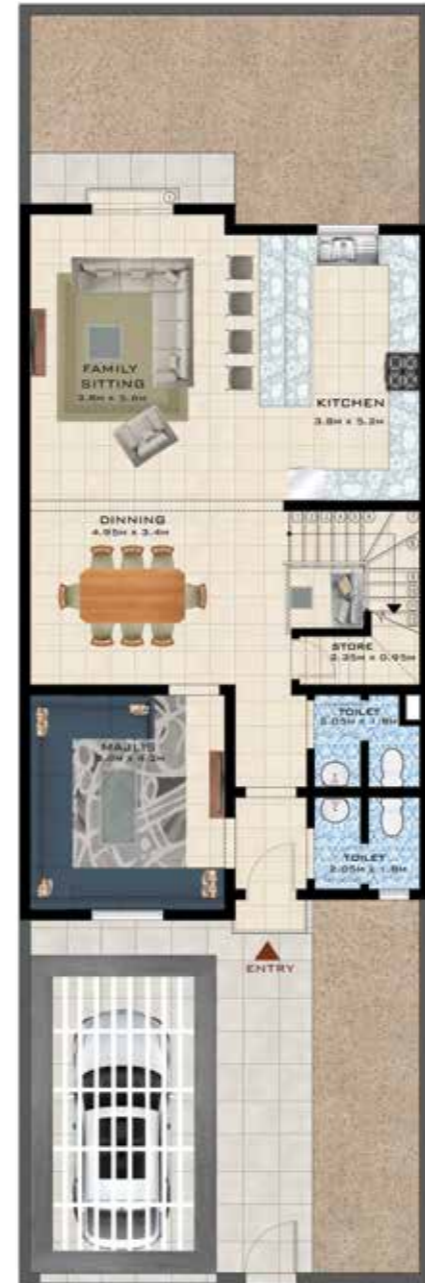
يمتاز نموذج **قصر** بحداثة
تصميمه حيث تم تصميمه
على طريقة " تاون هاوس "
الذي يتميز باستقلال جميع
المساحات في البناء بسعر
يبدأ من ٦٤٦,٥٠٠ ريال



الملحق العلوي



الطابق الأول



الطابق الارضي

نموذج قطر



الملحق العلوي

الطابق الأول

الطابق الأرضي

3.45 x 1.90

2.30 x 1.40

1.05 x 1.40

296 م

غرفة الخادمة

حمام الخادمة

غرفة غسيل

المساحة الاجمالية

3.8 x 5.60

2.5 x 1.60

3.6 x 3.55

2.4 x 1.50

3.6 x 3.80

3.8 x 4.20

2.5 x 1.60

غرفة النوم الرئيسية

حمام الغرفة الرئيسية

غرفة نوم رقم 2

حمام 2

غرفة نوم رقم 3

غرفة نوم رقم 4

حمام 3

3.80 x 4.20

4.95 x 3.40

3.80 x 5.60

3.80 x 5.20

2.05 x 1.80

2.05 x 1.80

2.35 x 0.95

المجلس

غرفة الطعام

صالة جلوس

المطبخ

حمام الضيوف

حمام العائلة

مخزن

المساحة الاجمالية تشمل المياني والأسوار وخزانات المياه ومواقف السيارات المغطاة
متوسط مساحة قطع الأرض التكرارية تقريبا 195 متر مربع



نموذج أصيل

يعتبر نموذج **أصيل** من أحدث المنتجات العقارية حيث تم تصميمه بطريقة تتميز باستغلال المساحات مع مراعاة الخصوصية لكل وحدة بسعر يبدأ من ٧٤٠,٠٠٠ ريال

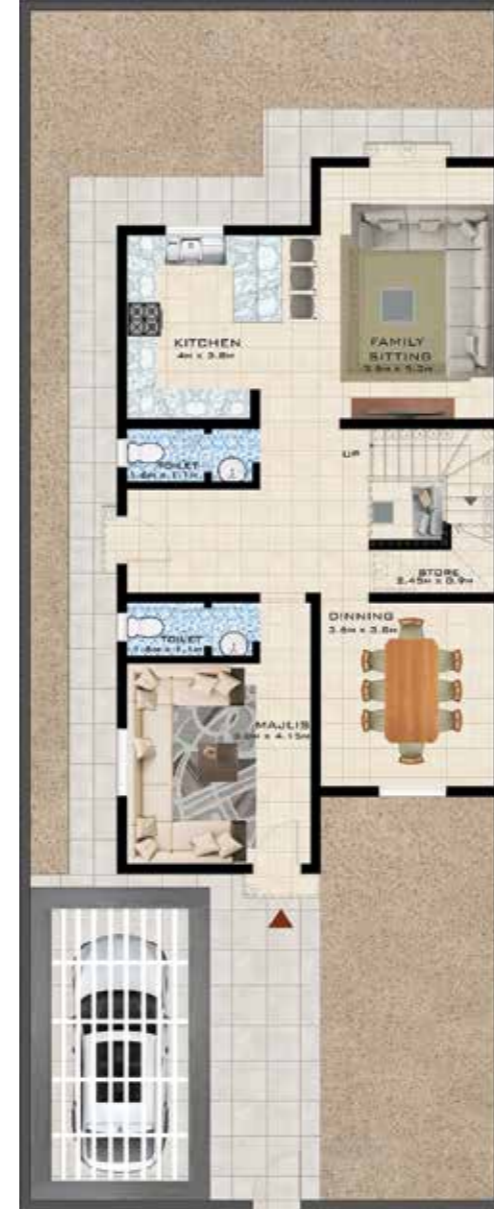
نموذج أصيل



الملحق العلوي



الطابق الأول



الطابق الارضي

الملحق العلوي

3.45 x 1.90
2.30 x 1.40
1.05 x 1.40

غرفة الخادمة
حمام الخادمة
غرفة غسيل

300 م

المساحة الاجمالية

الطابق الأول

3.8 x 5.45
2.5 x 1.60
3.8 x 3.80
2.5 x 1.60
3.6 x 3.55
3.6 x 3.80
2.4 x 1.50

غرفة النوم الرئيسية
حمام الغرفة الرئيسية
غرفة نوم رقم 2
حمام 2
غرفة نوم رقم 3
غرفة نوم رقم 4
حمام 3

الطابق الأرضي

3.80 x 4.15
3.60 x 3.80
3.60 x 5.20
4.00 x 3.80
2.75 x 1.10
2.75 x 1.10
2.45 x 0.90

المجلس
غرفة الطعام
صالة جلوس
المطبخ
حمام الضيوف
حمام العائلة
مخزن

المساحة الاجمالية تشمل المياني والأسوار وخزانات المياه ومواقف السيارات المغطاة متوسط مساحة قطع الأرض التكرارية تقريبا 250 متر مربع



نموذج ضياء

يعتبر نموذج **ضياء** مثالي
بحيث يجمع بين استقلال
المساحة في البناء
والخصوصية معاً بسعر
مناسب يبدأ من ٧٩٥,٠٠٠ ريال



الملحق العلوي



الطابق الأول



الطابق الارضي

نموذج ضياء

الملحق العلوي

3.45 x 1.90
2.30 x 1.40
1.05 x 1.40

غرفة الخادمة
حمام الخادمة
غرفة غسيل

306 م

المساحة الاجمالية

الطابق الأول

3.8 x 5.45
2.5 x 1.60
3.8 x 3.80
2.5 x 1.60
3.6 x 3.55
3.6 x 3.80
2.4 x 1.50

غرفة النوم الرئيسية
حمام الغرفة الرئيسية
غرفة نوم رقم 2
حمام 2
غرفة نوم رقم 3
غرفة نوم رقم 4
حمام 3

الطابق الأرضي

3.80 x 4.15
3.60 x 3.80
3.60 x 5.20
4.00 x 3.80
2.75 x 1.10
2.75 x 1.10
2.45 x 0.90

المجلس
غرفة الطعام
صالة جلوس
المطبخ
حمام الضيوف
حمام العائلة
مخزن

المساحة الاجمالية تشمل المياني والأسوار وخزانات المياه ومواقف السيارات المغطاة
متوسط مساحة قطع الأرض التكرارية تقريبا 250 متر مربع



نموذج نرجس

يتفرد نموذج **نرجس** باستقلاليته التامة التي تجعله مسكناً مثالياً للأسرة السعودية بسعر يبدأ من ٩١٩,٥٤١ ريال



الملحق العلوي

الطابق الأول

الطابق الارضي

نموذج نرجس

الملحق العلوي

2.3 x 1.9
2.3 x 1.0
2.3 x 0.9

غرفة الخادمة
حمام الخادمة
غرفة غسيل

359 م

المساحة الاجمالية

الطابق الأول

5.4 x 4.5
3.5 x 3.0
3.6 x 3.8
2.5 x 1.6
3.5 x 3.7
3.5 x 3.7
1.6 x 2.3
2.5 x 3.7

غرفة النوم الرئيسية
حمام الغرفة الرئيسية
غرفة نوم رقم 2
حمام 2
غرفة نوم رقم 3
غرفة نوم رقم 4
حمام 3
صالة العائلة

الطابق الأرضي

3.65 x 4.50
3.25 x 4.50
7.00 x 4.30
(4.40 x 2.00) + (2.1 x 1.9)
3.50 x 1.50
2.20 x 1.70
(1.10 x 1.90) + (2.3 x 1.8)

المجلس
غرفة الطعام
صالة جلوس
المطبخ
حمام الضيوف
حمام العائلة
مخزن



المساحة الاجمالية تشمل المياني والأسوار وخزانات المياه ومواقف السيارات المغطاة
متوسط مساحة قطع الأرض التكرارية تقريبا 400 متر مربع



الخدمات والمميزات

يجمع مشروع إشراق ليشينج بين جودة البناء و فخامة التصميم , وينفرد بخدمات ومميزات تميزه عن المشاريع الأخرى منها :

- جودة التنفيذ
- اختلاف المساحات
- سهولة الوصول
- بنية تحتية متكاملة
- مساحات خضراء
- مرافق متكاملة (مساجد - مراكز خدمات وملاعب - مدارس)

مواصفات المشروع

التصاميم الداخلية

صممت هذه الفلل بالطراز الأمريكي بطريقة الوحدات السكنية المتلاصقة (التاون هاوس) ضمن مجموعات سكنية وجوها العام بحيث تشكل ملاذاً لمن يبحث عن سكن مريح وعصري بتكلفة معقولة دون المساس بأعلى المعايير السكنية بحيث تحترم ثقافة المجتمع السعودي بحافظته على القيم الإسلامية والأخلاقية فتم الفصل بين قسم الرجال وقسم المعيشة للعائلة في الفيلا السكنية كما تم ايضاً مراعاة الرفاهية المطلوبة للمجتمع السعودي بتخصيص قسم خاص للخادمة يتكون من غرفة ودورة مياه خاصة بها بحيث تحتوي كل وحدة سكنية على:

- مدخل مستقل.
- مطبخ كبير بتصميم أمريكي * .
- تصميم من للمساحات مما يسمح لك باستقبال الضيوف بكل سهولة.
- أبواب سحب زجاجية لإعطاء إطلالة أكبر للفناء الخلفي.
- غرف متسعة لتوفير مساحة مناسبة لجميع أفراد الأسرة.
- غرفة خادمة ودورة مياه.

التصاميم الخارجية

- عناية سهلة وصيانة أقل للواجهات الخارجية مع طبقة دهان البروفایل.
- مدخل مستقل لكل فيلا.
- باب موقف السيارة اوتوماتيكي.
- موقف سيارة مغطى.
- سور مرتفع لضمان الخصوصية.
- تأسيس خطوط كهرباء وتلفون تحت الأرض.
- خزان مياه ارضي من الفايبر جلاس.
- الفلل مجهزة للتوصيل بالخدمات العامة**.
- الارضيات الخارجية من السيراميك (المقاوم للانزلاق) على محيط 1متر من المبنى.

المميزات الداخلية

- غرف نوم مصممة بمساحات مميزة.
- أبواب كبيرة ومميزة مع إكسسوارات ذات جودة عالية.
- دهانات عالية الجودة للجدران الداخلية.

الأرضيات

- الارضيات الداخلية من السيراميك المميز.

جناح رئيسي

- جناح رئيسي متسع وفخم يمنحك مكانا مثاليا للاسترخاء.
- حمام فاخر مع أرضيات من السيراميك المميز بالإضافة الى جدران منطقة الاستحمام.

دورات المياه

- مفاصل ذات جودة عالية.
- المراحيض مثبتة على الأرض ذات جودة عالية والتي توفر استهلاك المياه.
- الخلاطات للمفاصل والشوارات ذات جودة عالية.
- استخدام السيراميك المميز لأرضيات الحمام وجدران منطقة الاستحمام.
- نظام سخان مياه مركزي يزود كامل المنزل بالماء السخان ويوفر من استهلاك الكهرباء والمياه بنسبة عالية.

نظام التكييف

- تأسيس نظام تكييف إسبليت مع تمديد خطوط التصريف في كامل الفيلا *.

الكهرباء

- مفاتيح الإضاءة الكهربائية والمقابس ذات جودة عالية.
- مراوح شفت ذات كفاءة عالية في الاستهلاك.

مواصفات الجودة

- توافق ألومينيوم مزدوجة بمقطع (6/12/6).
- عزل الأساسات والقواعد.
- عزل مائي وحراري للسطح من مادة رغوية.

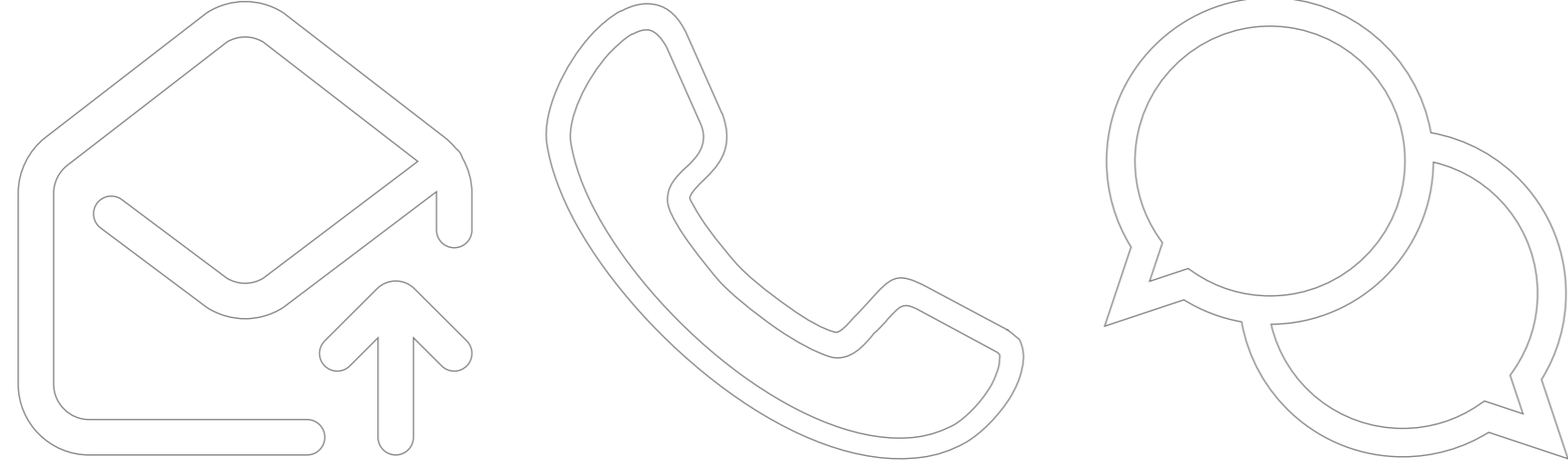
الضمانات

- ضمان 10 سنوات على الهيكل.
- ضمان 10 سنوات على العزل المائي.
- ضمان سنة على الأعمال الكهربائية.
- ضمان سنة على الأعمال الصحية.
- أنابيب حرارية مضمونة لمدة 15 سنة.
- لوحة توزيع الكهرباء مضمونة لمدة 15 سنة.

^[1] * توريد وتركيب تمديدات النحاس ووحدات التكييف مسؤولة العميل .

^[2] * تركيب وتوريد المطابخ مسؤولة العميل.

^[3] ** التوصيل النهائي للخدمات العامة مسؤولة العميل.



Contact us

اتصل بنا

It is our promise to pursue excellence in everything we do to meet your expectations.

Our Associates are available to answer your questions and will make your home buying experience a positive one.

Call us now on :

92 000 1769

نود الإشارة إلى أن الصور الواردة في هذا الكتيب قد لا تطابق الواقع وأنها قابلة للتغيير ويحق لشركة التحالف العقاري تعديل المواصفات والمواد بنفس الجودة .
ان المعلومات الواردة في هذا الكتيب لا تحجب أي حقائق عن المنتج ولا يحق لأي شخص القيام بأي وعود أو تعهدات لم يتم ذكرها في هذا الكتيب أو في عرض الاسعار المقدم من شركة التحالف العقاري .

إن ما نعد به هو السعى لتحقيق التميز في كل ما نقوم به لتلبية توقعاتكم.

زملأؤنا متواجدون للإجابة على أسئلتكم،
وجعل تجربة شراء منزلكم إيجابية بكل المقاييس

اتصل بنا الآن على :

٩٢ ٠٠٠ ١٧٦٩



@tahalufRE



@altahalufrealestate



@altahaluf



info@al-tahaluf.com



وافي هو الجهة المخولة نظاماً بإصدار تراخيص مزاولة نشاط بيع الوحدات العقارية على الخارطة في المملكة العربية السعودية ، وإصدار شهادات القيد في سجل المطورين العقاريين لشركات التطوير العقاري .



هو برنامج مقدم من وزارة الاسكان وصندوق التنمية العقارية أطلق في عام 2017 م وتم خلاله تخصيص 280 ألف منتج سكني في جميع أنحاء المملكة بمنتجات هي كالتالي : تخصيص 120 ألف وحدة سكنية جاهزة وتحت الإنشاء ، توزيع 75 ألف أرض سكنية . وإصدار 85 ألف رقم جديد لصندوق التنمية العقارية ابتداءً من شهر فبراير 2017 م ، كما خصص في العام 2018 م أكثر من 300 ألف منتج سكني في جميع أنحاء المملكة.

الشركاء

