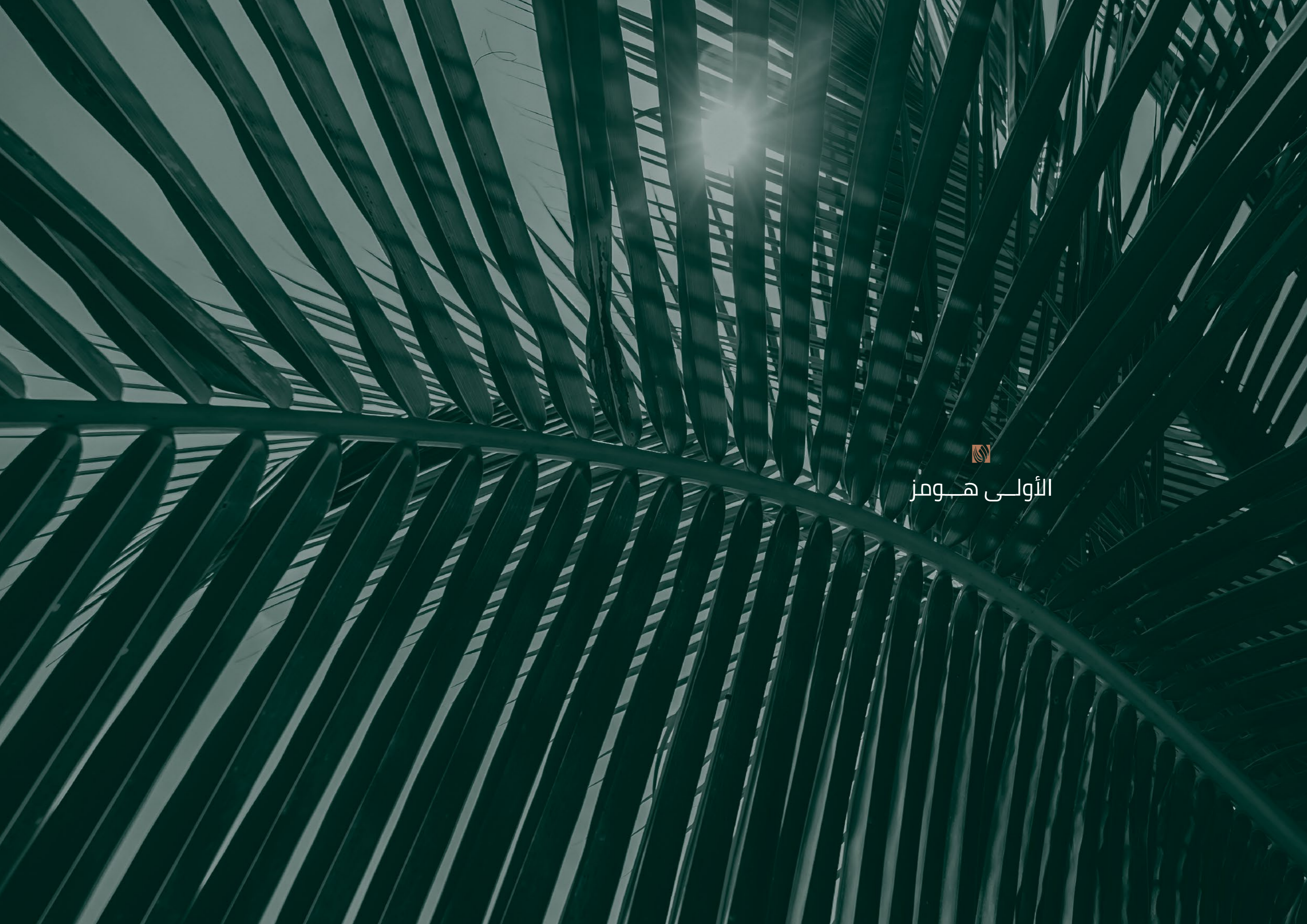




الرابية

إحدى مشاريع

الأولى هومز



الأولى هومز



الأولى هومز

برنامج الأولى لتطوير المساكن، **الأولى هومز**، يأتي في هذا السياق ويهدف إلى الارتقاء بتجربة تطوير العقارات السكنية في مناطق المملكة وتحقيق تجربة تطويرية مرجعية يشمل نفعها العاملين في مجال التطوير السكني والمستفيدين من منتجاته على السواء.

ويرتكز البرنامج على عدة محاور تتسم بالجودة والكفاءة، بداية بالتخطيط الحضري للأحياء ومراعاة المتطلبات البيئية والخدمية والتوظيف الأمثل للمساحات والمرافق لخدمة سكان الحي، مروراً بالتصاميم الذكية متعددة النماذج التي تراعي خصوصية الأسرة السعودية، ومتطلبات الحياة العصرية، وصولاً إلى اعتماد كود البناء السعودي المحدث واستخدام أحدث تقنيات البناء والعزل الحراري بما يحقق الكفاءة في استخدام الطاقة.

لأكثر من عقدين عملت **الأولى للتطوير العقاري** لتصبح في مقدمة صناعات التطوير العقاري ليس في المملكة العربية السعودية فقط وإنما على مستوى الشرق الأوسط، من خلال تطبيق أعلى المعايير في مشاريعها ومنتجاتها العقارية، مما منحها مزايا تنافسية تؤهلها لدور محوري في تحديد ملامح صناعة العقار مستقبلاً، ليكون أكثر مواكبة لمتطلبات المجتمع السعودي الذي يسارع الخطى نحو مستقبل مشرق أكثر حداثة ورقية.

تعد **الأولى للتطوير العقاري** من خلال مشاريعها السكنية في المملكة بمنتجات تحقق الاستقرار المنشود لأفراد الأسرة في منزل يتسم بالجودة والحداثة والأمان يسهم في حياة نوعية ومستوى من السعادة طالما حلمت به العائلة.

أحدث المشاريع السكنية شمال
مدينة الرياض كجزء من ضاحية مرسية، أحد
مشاريع شركة الإسكان الوطنية، حيث أنتجت
ثمرة متميزة للتعاون بين القطاعين العام
والخاص لخدمة أبناء الوطن عبر توفير خيارات
سكنية متعددة ضمن حي نموذجي روعي في
تصميمه وتنفيذه خصوصية ومتطلبات كافة
أفراد الأسرة السعودية وأسلوب الحياة الحديث.

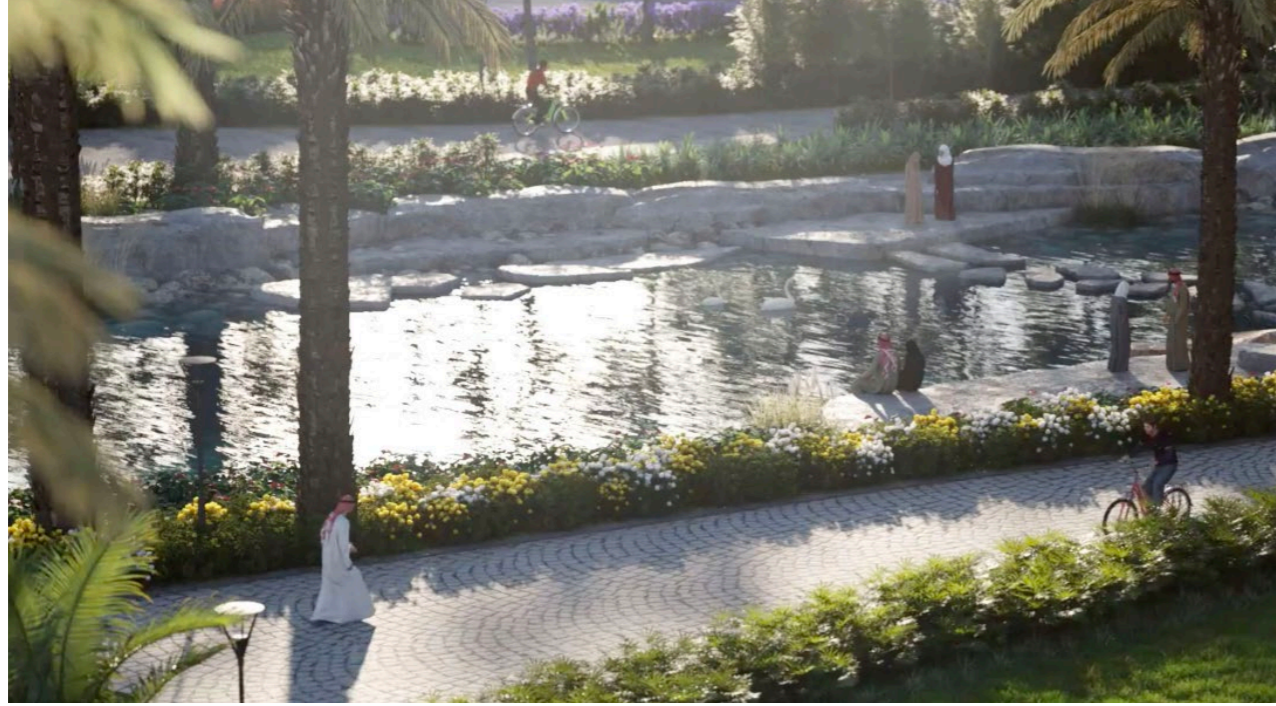
منزلك المطل على الحياة

بارتفاعه في الشمال، وبعلو
بيئته في هضبة نجد، يأتي مخطط
الرابية ليعكس كافة جماليات العلو
وبموقع يعكس المستقبل والحاضر

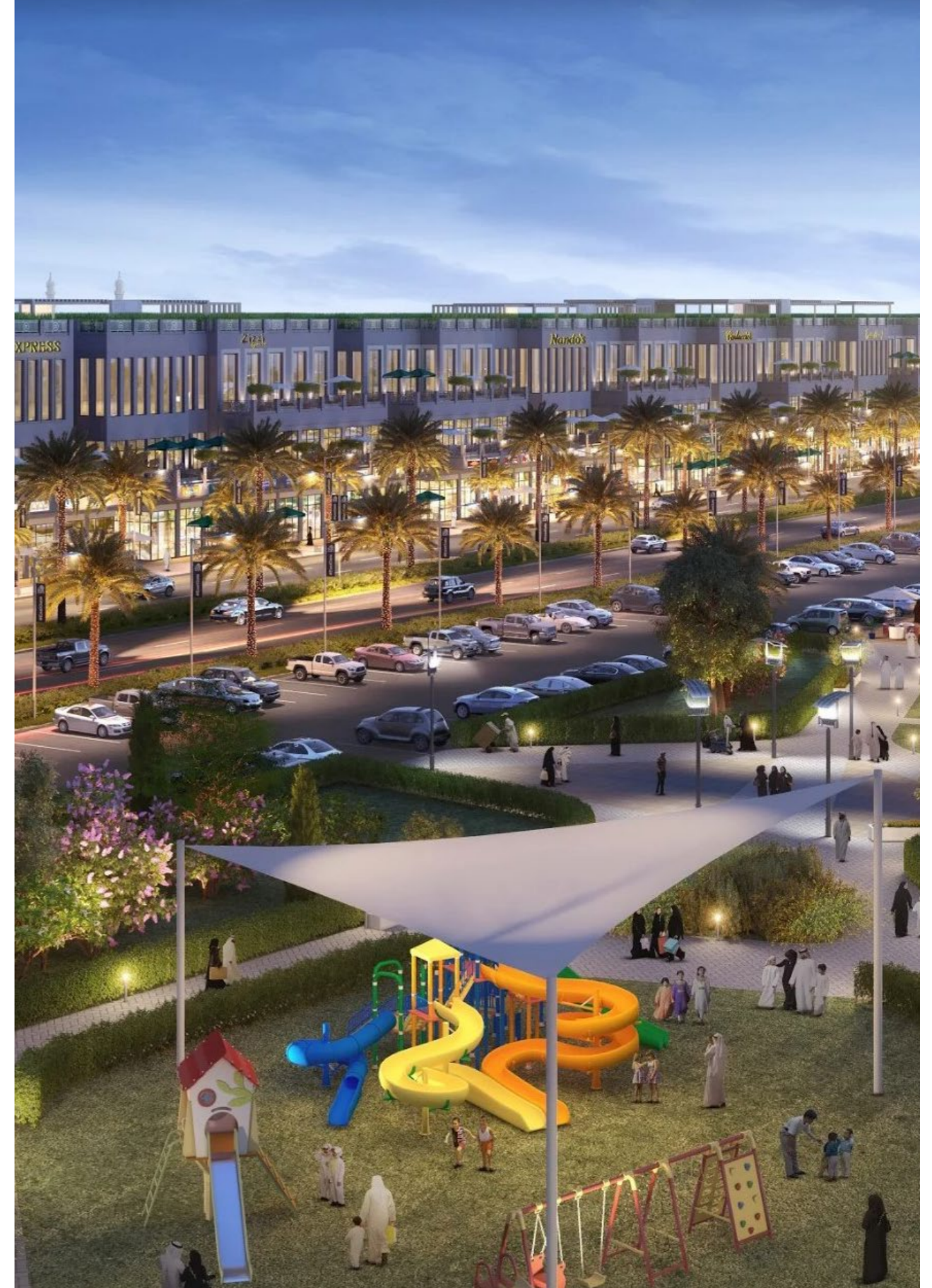




خيارات سكنية متعددة
ستجد بينها دارك التي تنشدها



تتميز الرابية بمحيطها الحيوي
حيث يلتقي تكامل البنى التحتية وخدمات جودة الحياة
والذي يشهد نمواً بشرياً وحضرياً وعمرانياً، لمدينة الرياض،
حيث تتشكل منظومة من المرافق والخدمات كالمجمعات
التعليمية والحدائق والمتنزهات والمراكز التجارية
والترفيهية ومراكز الدوائر الحكومية والمساجد وغيرها.





المساحات الخضراء متعة بصرية وجمالية، وقيمة بيئية تساهم في تخفيف درجات الحرارة، ومطلب صحي لمجتمع حيوي يرتبط بنشاط يومي في محيط نموذجي.



تصاميم مبتكرة
تراعي خصوصيات الأسرة السعودية، وتحقق
متطلبات الحياة العصرية





الاستغلال الأمثل
للمساحات لحياة أكثر سعة





متطلبات أسرتك
تقع بين المساحات الخضراء والمرافق المتنوعة



الجمال
في كل التفاصيل من أهم
مخرجات تصاميمنا الحديثة





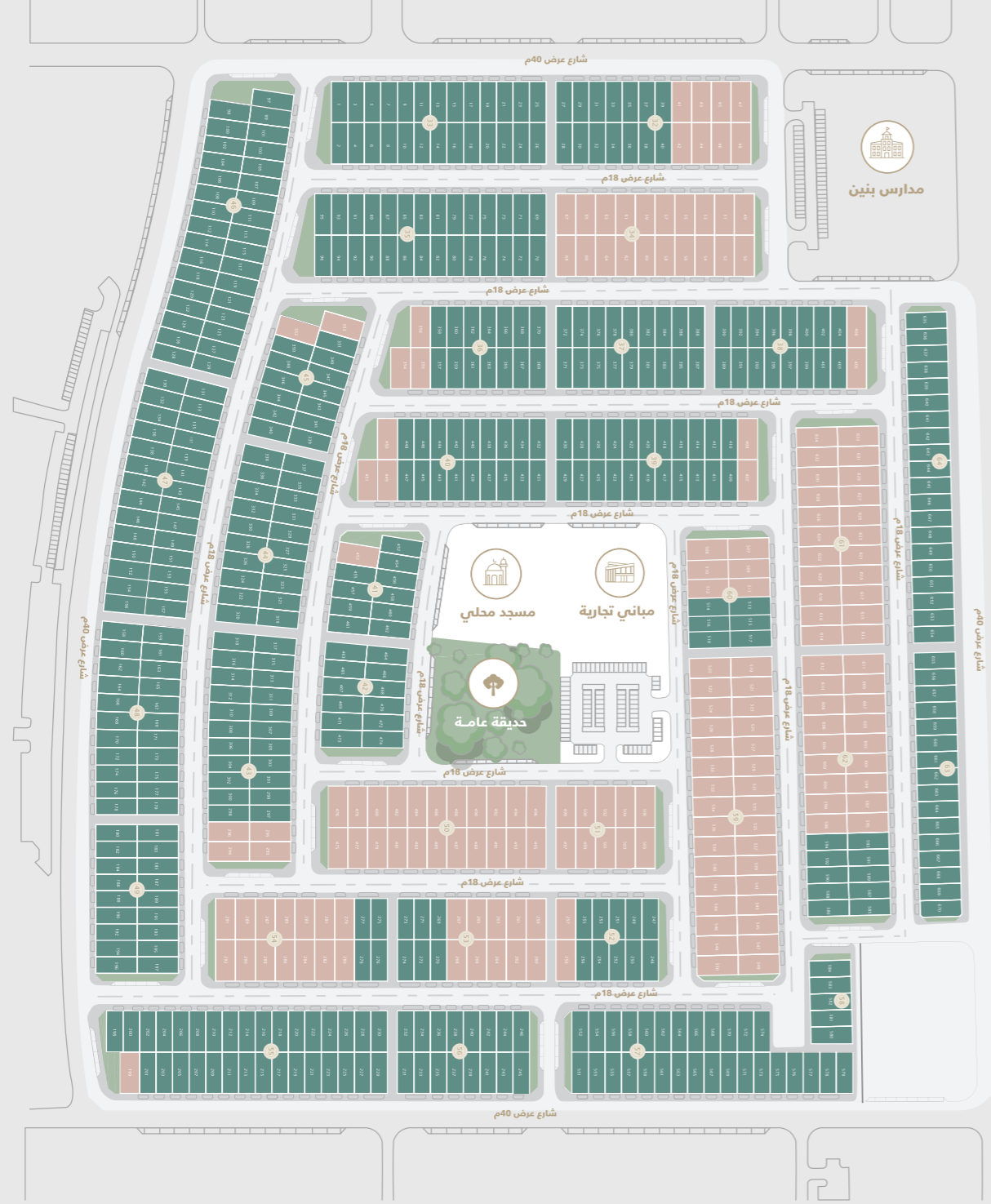
اختياراتنا الملهمة من
التشطيبات الراقية، تجمع بين الجودة والتصميم الحديث







لأننا نهتم أردنا إضافة شيء من
الفخامة والتميز للمرافق الصحية؛ مغسلة جدارية مزدوجة
للضيافة بقاعدة رخامية فاخرة، ودورات مياه جدارية حديثة



مخطط المشروع

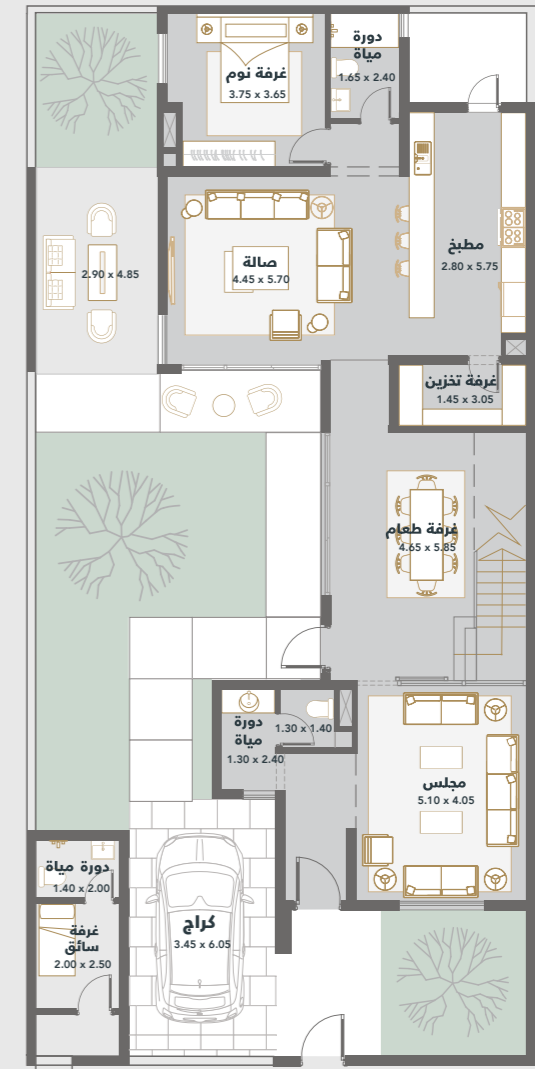
- مطاعم ومقاهي
- مراكز تجارية
- رياض أطفال
- مدارس
- مساجد
- جوامع
- صرف آلي
- مراكز صحية
- صيدليات
- مساح
- مركز رياضي
- حدائق

- تصريف مياه أمطار
- كهرباء
- إنارة
- مياه
- تشجير
- سفلته
- صرف صحي
- نموذج 1
- نموذج 2

مخطط طوابق

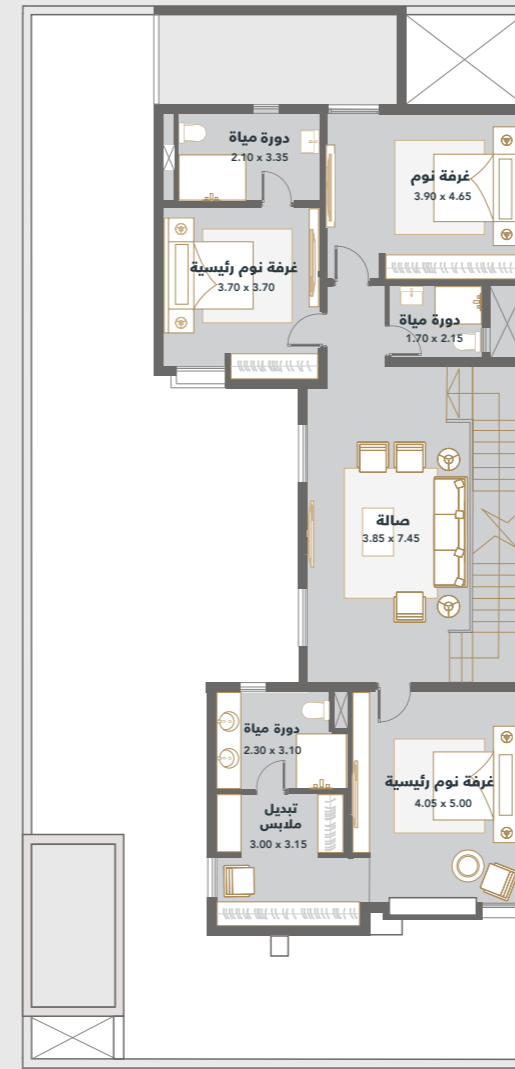
فيلا نموذج 1

الطابق الأرضي



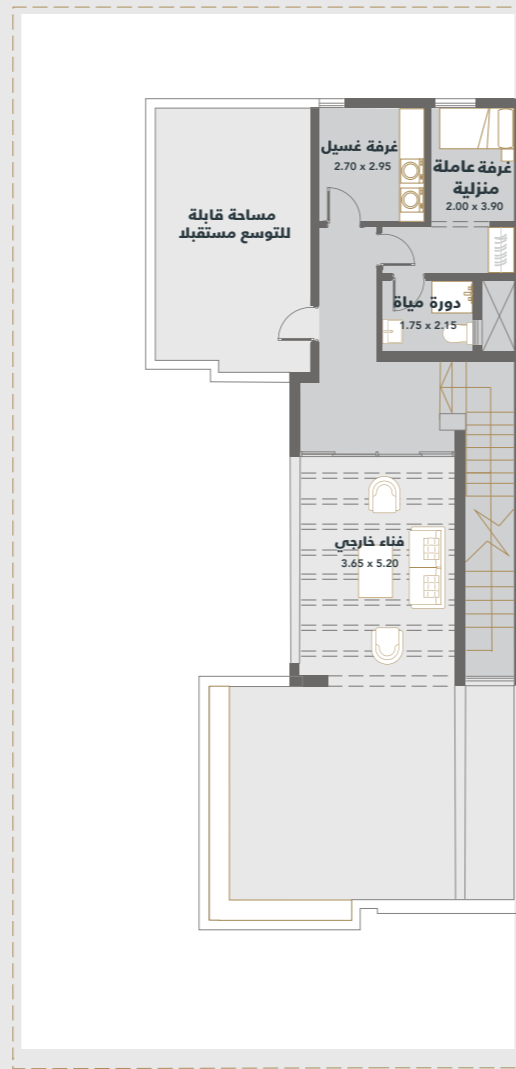
مساحة الطابق 165.12 م²

الطابق الأول



مساحة الطابق 139 م²

الطابق الثاني



مساحة الطابق 50.7 م²

تبدأ من
300
مساحة الأرض (م²)
355
مساحة البناء (م²)
4
عدد الغرف

السعر ابتداءً من

ريال **925,455**

مخطط طوابق

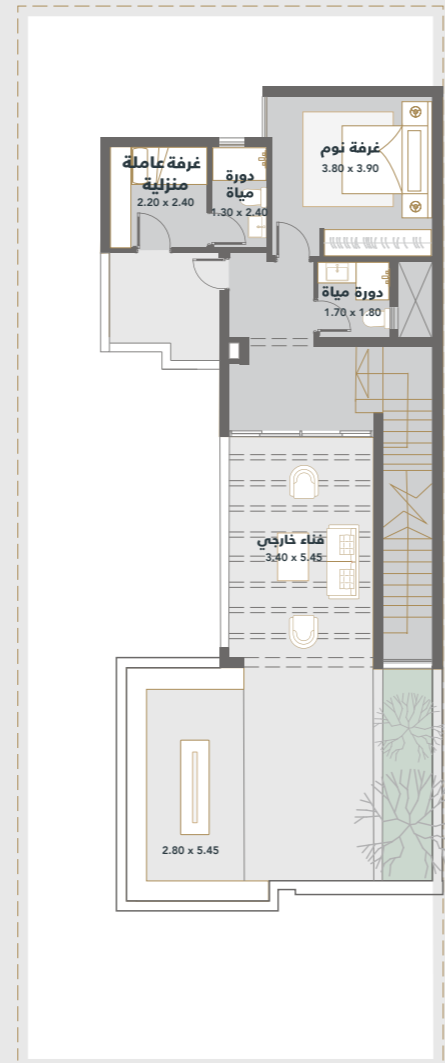
فيلا نموذج 2

تبدأ من
250
مساحة الأرض (م²)
306
مساحة البناء (م²)
4
عدد الغرف

السعر ابتداءً من

ريال **837,444**

الطابق الثاني



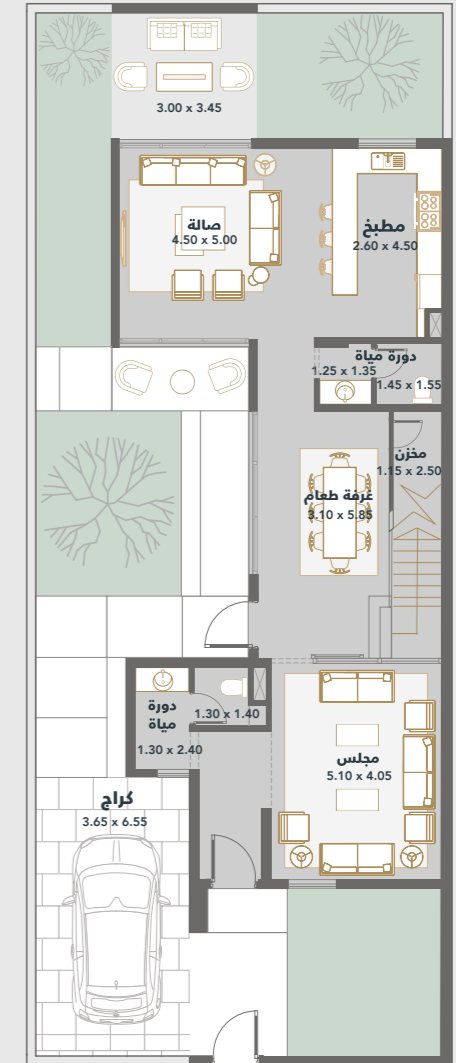
مساحة الطابق 56.2 م²

الطابق الأول



مساحة الطابق 125 م²

الطابق الأرضي



مساحة الطابق 125.52 م²

المواصفات

يتم تنفيذ جميع أعمال البناء والتشطيب تحت إدارة الشركة الوطنية للإسكان وتحت إشراف مكتب استشاري معتمد.

مواصفات جميع المواد المستخدمة في البناء والتشطيب مطابقة لمواصفات الهيئة السعودية للمواصفات والمقاييس والجودة والمواصفات العالمية.

المطبخ	الجدران بياض إسمنتي مع دهانات مقاومة للرطوبة المغاسل جدارية بأحواض ستانلس ستيل، مع تأسيس التهوية
دورات المياه	أرضيات وجدران من البورسلان أو السيراميك، والسقف دهانات مقاومة للرطوبة
أعمال السباكة	تمديد المواسير معزولة داخل الجدران، PVC للخارجية، و PPR، PVC للداخلية
التكليف	التأسيس للتكليف سبليت عن طريق مواسير PVC- class 3 لامرار المواسير النحاسية أو باكيج لتكليف الجدران
السخانات	سيتم التأسيس للسخانات بجميع دورات المياه والمطبخ
العوازل المائية والحرارية	دهان مطاطي أو فايبر مطابق للمواصفات وعزل بولي يوريثان
الخزانات ومضخات المياه	خزان أرضي معزول من الفايبر جلاس بسعة 5000 لتر، وخزان علوي معزول بسعة 3000 لتر ومضخة مياه ذات قدرة رفع بسرعة 30 جالون للدقيقة
الدرج	الخارجي رخام مطابق للمواصفات، الداخلي بورسلين
الكراج وموقف السيارة	كراج رول أوتوماتيكي مع ريموت كنترول
الحدائق	الأرضيات الخارجية من الانترلوك أو بلاطات مقاومة للعوامل الجوية مناطق ممهدة للمزروعات مع توفير نقاط الري الرئيسية
السطح	أرضيات السطح الأخير من البحص أو البلاطات الإسمنتية أو تيرازو

الدهان الخارجي	دهانات مقاومة للظروف المناخية وقابلة للغسل
الدهان الداخلي	دهانات بلاستيك عالية الجودة حسب المواصفات المعتمدة
الأبواب الخارجية	أبواب ألومنيوم مطابقة للتصميم المعتمد
الأبواب الداخلية	المدخل الرئيسي : خشب حشو قشرة "لاميناتيد" مع اكسسوارات عالية الجودة
	أبواب الغرف الأخرى: خشب Hollow core مع تجاليد MDF مع اكسسوارات عالية الجودة
النوافذ والزجاج	نوافذ الوحدة ألومنيوم أو upvc مع زجاج مضاعف عازل حرارياً
الأطقم الصحية	جميع الأدوات الصحية مكتملة الاكسسوارات، كراسي دورات المياه أرضية، دش قدم يشكل مع الأرضية من نفس نوع التشطيب
المغاسل	مغاسل مزدوجة على رخام لدورات مياه الغرف الرئيسية مغاسل جدارية مودرن لباقي دورات المياه
الأرضيات الداخلية	بلاط بورسلان مطابق للمواصفات
الأرضيات الخارجية	الأرضيات الخارجية من الانترلوك أو بلاطات مقاومة للعوامل الجوية
الإضاءة الخارجية	إنارة مثبتة بالجدار، من نوع LED موفر للطاقة
الإضاءة الداخلية	إنارة سقف من نوع LED موفرة للطاقة
التمديدات والاتصالات	توفير نقاط للاتصالات جاهزة للربط مع شركة الاتصالات

الضمانات



الأبواب الداخلية والخارجية

2 سنة



تمديدات التكييف

2 سنة



الأدوات الصحية

2 سنة



الدهانات

1 سنة



التمديدات الكهربائية

5 سنوات



البلاط والأرضيات

2 سنة



الهيكل الإنشائي والخراسنة

10 سنوات



خزانات المياه

5 سنوات



أعمال العزل

10 سنوات



أعمال السباكة

2 سنة



الرايعة

شركاء النجاح

مُرسيّة
murcia



واقلي

معمد لدى
سكني

الشركة الوطنية للإسكان
National Housing Company
NHC



أحد مشاريع



الأولى هومز

📞 920029205
✉ info@aloulahomes.com
🌐 aloulahomes.com

🐦 @aloulahomes

قم بزيارة موقعنا

