



إسكان الدمام

Sakani.housing.sa

برنامج الإسكان
2020



مدى الشرقية

سكني

 /SaudiHousing

واحة مدى





أستمرار لنهج شركة مدى الشرقية للتطوير العقاري بتنفيذ المشاريع المميزة و الجديدة ، وبعد إعتقاد الشركة من قبل وزارة الإسكان لمشروع واحة مدى كواحدة من ثمانية شركات على مستوى المملكة تم اعتمادها لتنفيذ المشروع سوف يتم تنفيذ مشروع واحة مدى والذي يقع بين طريق مطار الملك فهد الدولي و طريق الرياض علماً بأنه من الأحياء السكنية الجديدة في المنطقة الشرقية . إن مشروع واحة مدى يتكون من ٦ أبراج سكنية تحتوي كل ٢٨٢ شقة تحتوي على خدمات مميزة كالمصاعد و المواقف المظللة ، وغرف خاصة للتخلص من النفايات ، خزانات المياه ذات السعة العالية ، حدائق و العاب الاطفال ، نظم الحماية و الامن و غيرها .

ثائر بن قاسم العوجان
العضو المنتدب



الرؤية و الأهداف

تخطيط و تصميم وتطوير أحياء سكنية متكاملة تغطي جزءاً هاماً من الأحتياج السكني في المملكة العربية السعودية .

تكامل جميع العناصر في هذة الأحياء السكنية من بنية تحية ، خدمات و مرافق عامة ، شوارع ، طرق مشاة ، و منتزهات و مناطق خضراء .

أن تساهم هذة المشاريع في تحقيق الرؤية الحديثة للمملكة العربية السعودية (٢٠٣٠) من حيث رفع المستوى المعيشي للمواطن السعودي و إيجاد نمط حياة راقى و مستدام .

تخطيط المسكن الملائم للمواطن المحاكي للحدائثة بتصميم بيوت تتناسب مع المواقع .





موقع المشروع

يقع مشروع واحة مدى بالمنطقة الشرقية غرب مدينة الدمام ، ضمن حي سكني متكامل تابع لوزارة الإسكان تبلغ إجمالي مساحته حوالي ١٠ مليون متر مربع. ويمثل مشروع واحة مدى المرحلة الثانية من مشروع وزارة الإسكان على مساحة أرض تقارب واحد و عشرون ألف متر مربع . ويحد أرض المشروع من الناحية الجنوبية طريق الدمام الرياض السريع .

مشروع مدى الشرقية

ابتدائية للبنات

ابتدائية للبنين

مسجد
تجاري
روضة

ملعب الحي

مسجد
روضة

تجاري
مسجد
روضة

حديقة

روضة

حديقة

ثانوية للبنين

جامع

ملعب

متوسطة للبنين

محلات تجارية

ابتدائية للبنين

حديقة

ابتدائية للبنات

استثمار

استثمار

استثمار

استثمار

الطريق الى الرياض

الطريق الى الدمام

الدمام



نبذة عن الفكرة التصميمية للمشروع

صمم المشروع بطريقة مناسبة يُحاكي رؤية المملكة العربية السعودية حيث أن مشروع واحة مدى عبارة عن مجمع سكني نموذجي متكامل الخدمات مكون من (٢٨٢) شقة سكنية . وتتوزع هذه الشقق على ستة مجاورات سكنية و في منتصف كل مجموعة من المجاورات يوجد فراغ عمراني جميل يحتوي على حدائق و مساحات خضراء و ملاعب للأطفال و مسجد . ويعكس المشروع معايير وزارة الإسكان في توفير بيئة سكنية مثالية لمواطني .





مستوى معيشي راقى و مستدام

تم تصميم جميع الوحدات السكنية بإهتمام شديد يراعي كافة معايير الأستخدام المريح لأفراد الأسرة . كما تم الإهتمام بالتفاصيل المعمارية و الفنية و مواد البناء عالية الجودة التي تضمن للسكان الجمال و التناسق و المستوى الراقى .

من ناحية أخرى ووسط كل مجموعة من المجاورات السكنية هناك مسجد و حديقة و مساحات خضراء و ملاعب للأطفال تساهم في إيجاد بيئة سكنية مثالية و مستوى معيشي راقٍ و مستدام .





مكونات المشروع

تم تصميم جميع الوحدات السكنية بإهتمام شديد يراعي كافة معايير مشروع واحة مدى يتكون من (٢٨٢) شقة سكنية . تتوزع هذه الشقق على ستة مجاورات سكنية ، وتم تشكيل الشقق السكنية على نموذجين :

مبنى (A - F) : يتكون من وحدات سكنية مختلفة المساحات ، وتنقسم الى ثلاثة مساحات (١٣٠ ، ١٤٠ ، ١٥١.٤ ، ١٦٣.٥) متر مربع .

مبنى (B - C - D - E) : يتكون من وحدات سكنية مختلفة المساحات ، وتنقسم الى ثلاثة مساحات (١٤٣ ، ١٥١.٥ ، ١٦٣.٥ ، ١٧٢.١٥) متر مربع .

مرافق المشروع

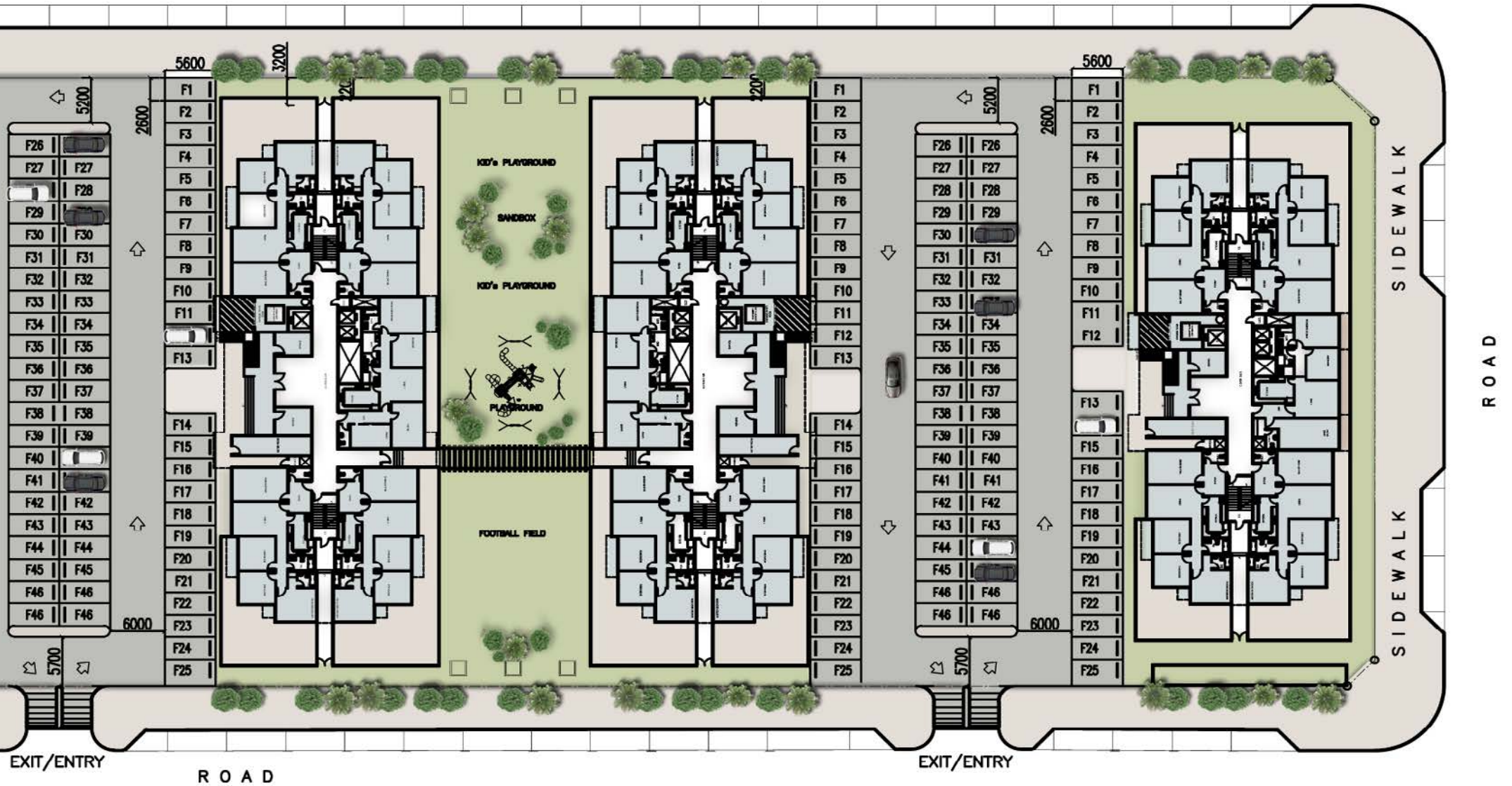
- ملاعب رياضية
- ملاعب أطفال
- مضمار جري
- جلسات خارجية
- حدائق
- مناطق تجميع النفايات لكل دور



عمارة
C

عمارة
B

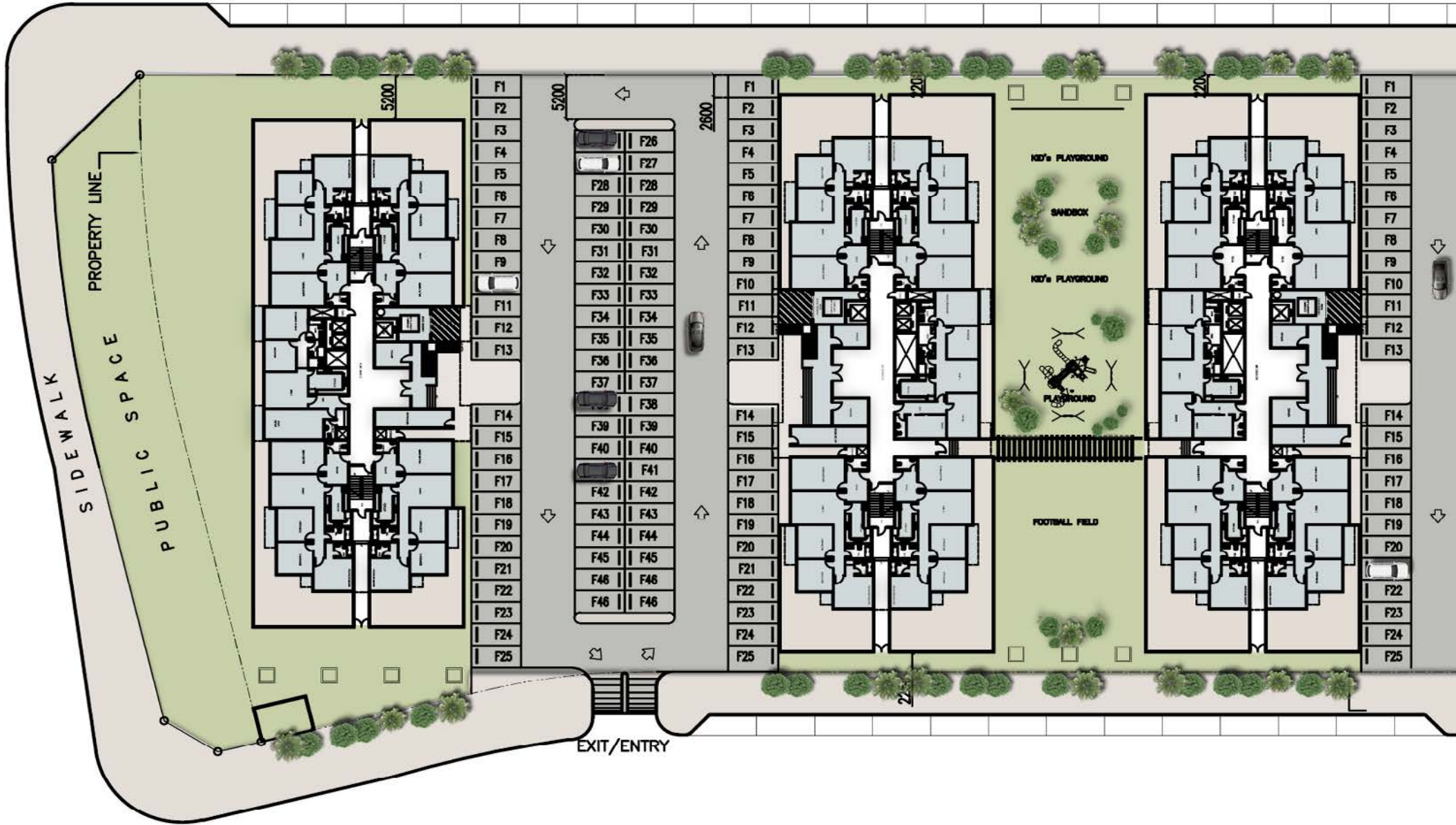
عمارة
A



عمارة
F

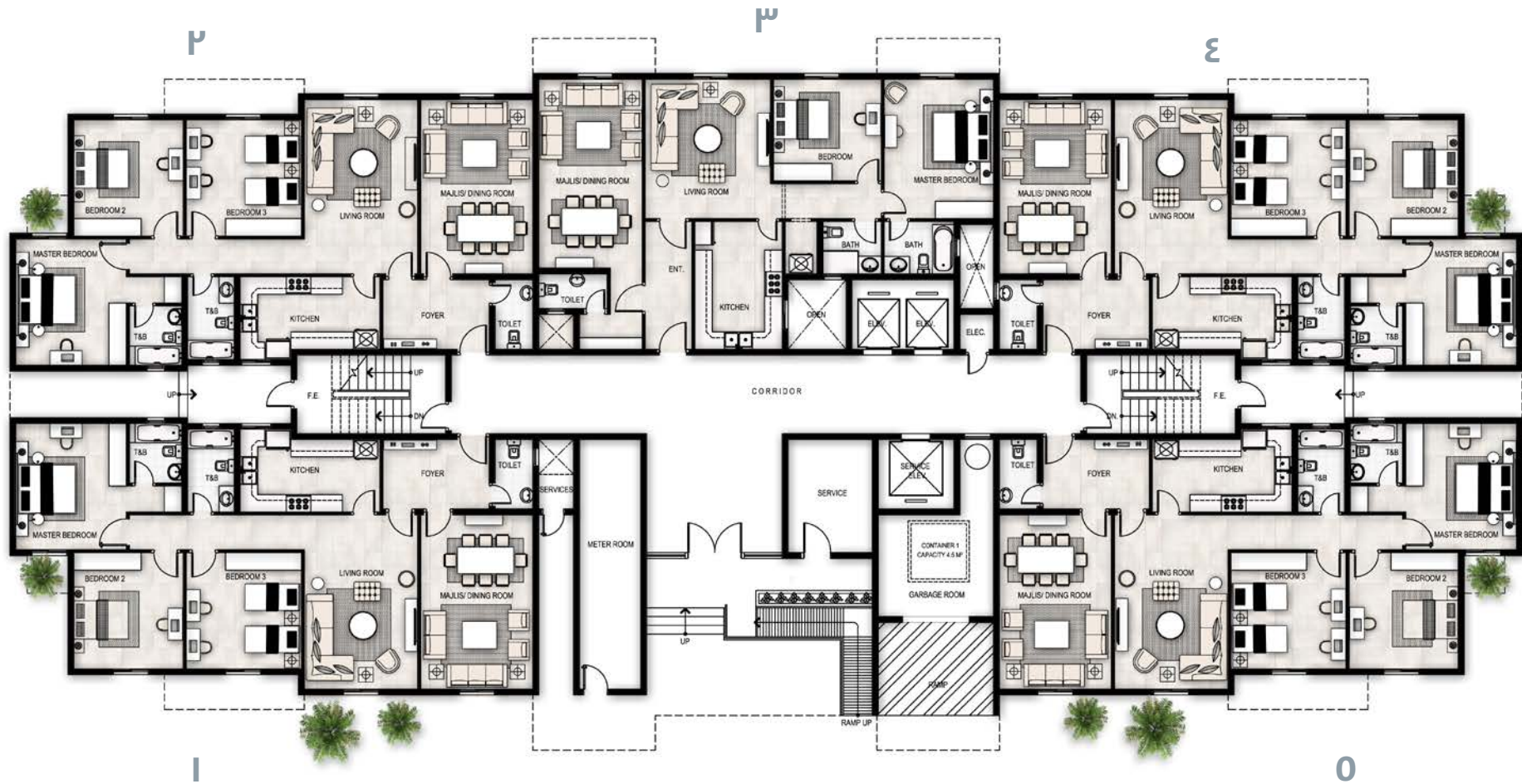
عمارة
E

عمارة
D



عمارة سكنية (A,F)

الدور الأرضي





عمارة سكنية (A,F) |

الدور الأرضي |

19.0 م²

13.8 م²

16.8 م²

77.4 م²

8.4 م²

4.4 م²

4.4 م²

12.2 م²

المدخل الرئيسي

سلم ٢-١

غرفة النفايات

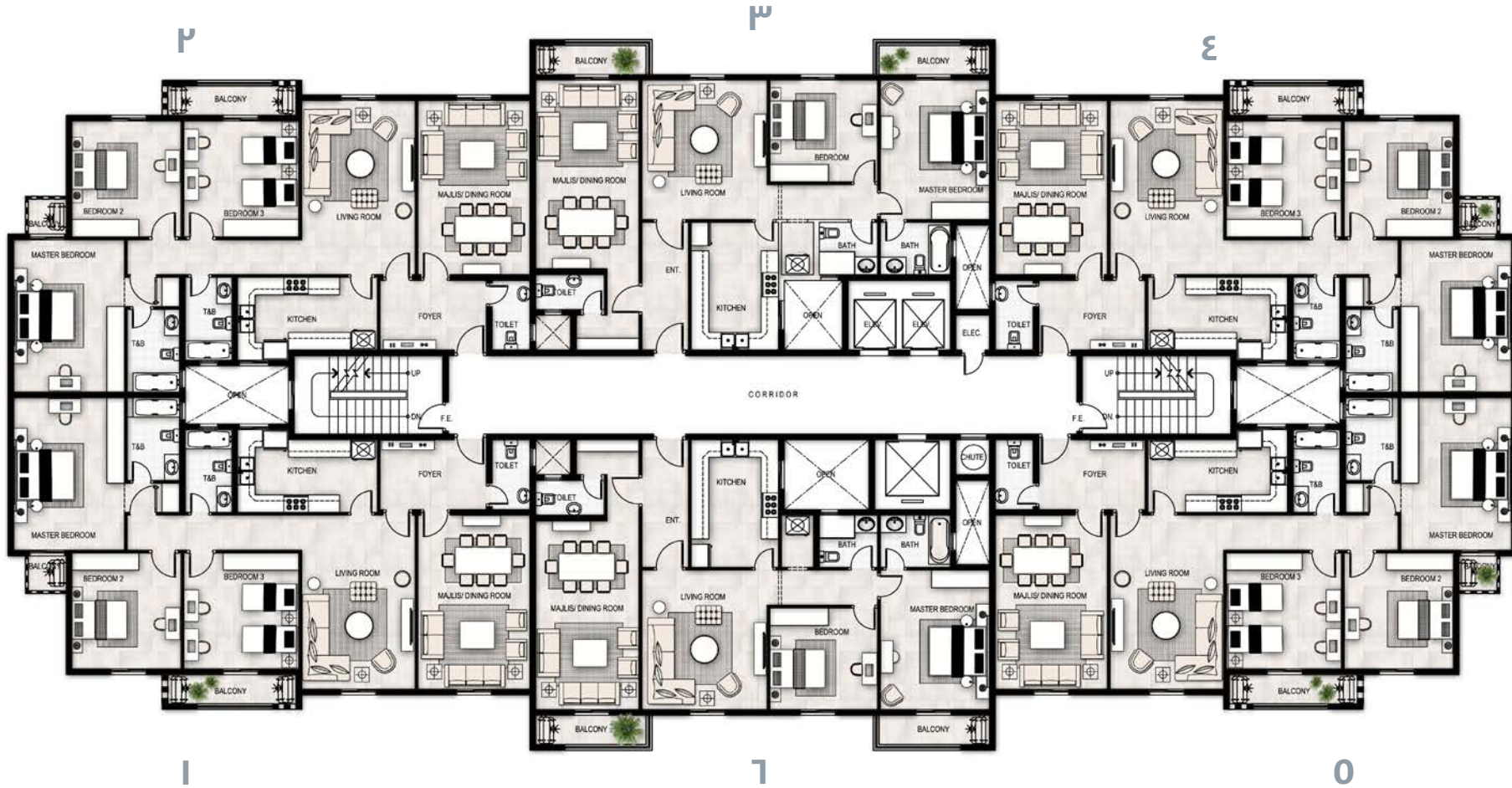
الموزع

المصعد الخدمة

مصعد (١)

مصعد (٢)

غرفة الكهرباء





عمارة سكنية (A,F) |

الدور المتكرر |

58.3 م ²	الموزع
13.8 م ²	سلم ٢-١
8.4 م ²	مصعد الخدمة
4.9 م ²	غرفة النفايات
1.4 م ²	غرفة الكهرباء
4.4 م ²	مصعد (١)
4.4 م ²	مصعد (٢)

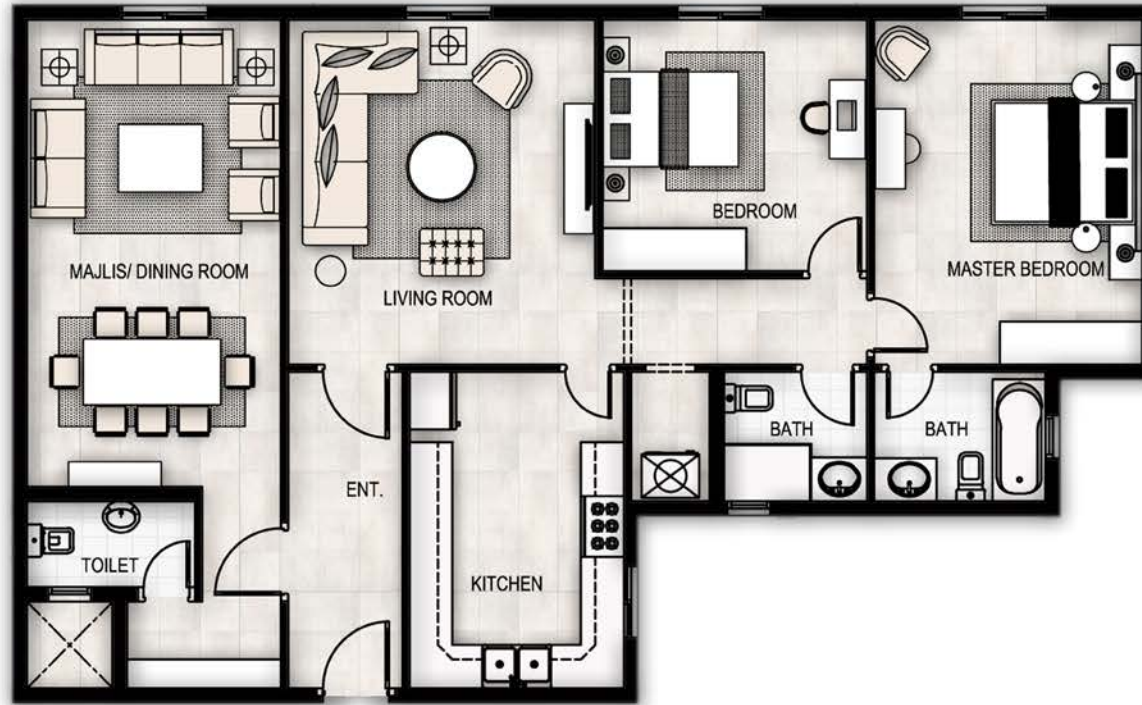
عمارة سكنية (A,F)

شقة (٣) الدور أرضي

8.8 م ²	مدخل الشقة
9.7 م ²	ممر الشقة
13.2 م ²	مطبخ
2.8 م ²	حمام ضيوف
27.4 م ²	مجلس + طعام
20.7 م ²	غرفة المعيشة
3.6 م ²	حمام غرفة النوم
13.0 م ²	غرفة نوم ١
18.0 م ²	غرفة نوم رئيسية
4.7 م ²	حمام حجرة النوم الرئيسية



عمارة سكنية (A,F) |
شقة (٣) الدور الأرضي |

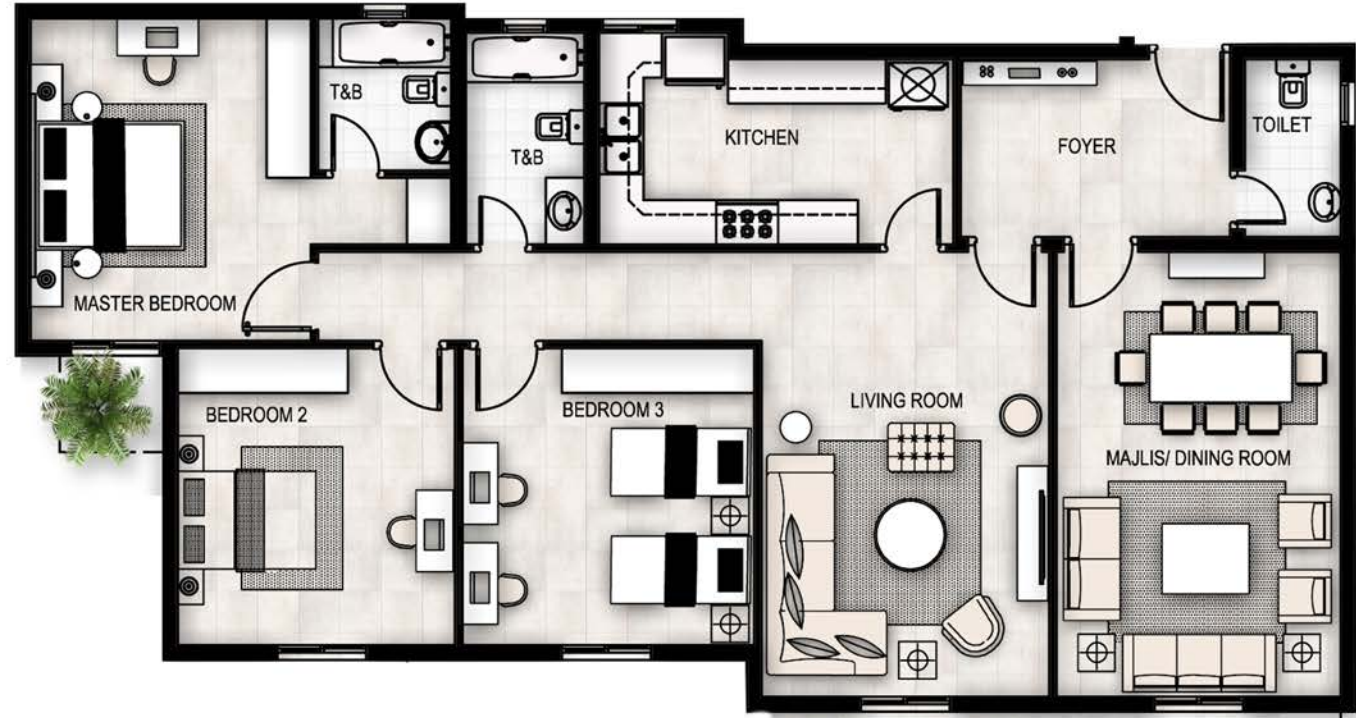


شقة رقم ٣ مساحة (١٣٠ م٢)



عمارة سكنية (A,F) |

شقة (١,٢,٤,٥) الدور الأرضي |



شقة رقم ١ مساحة (١٥١,٤ م^٢)



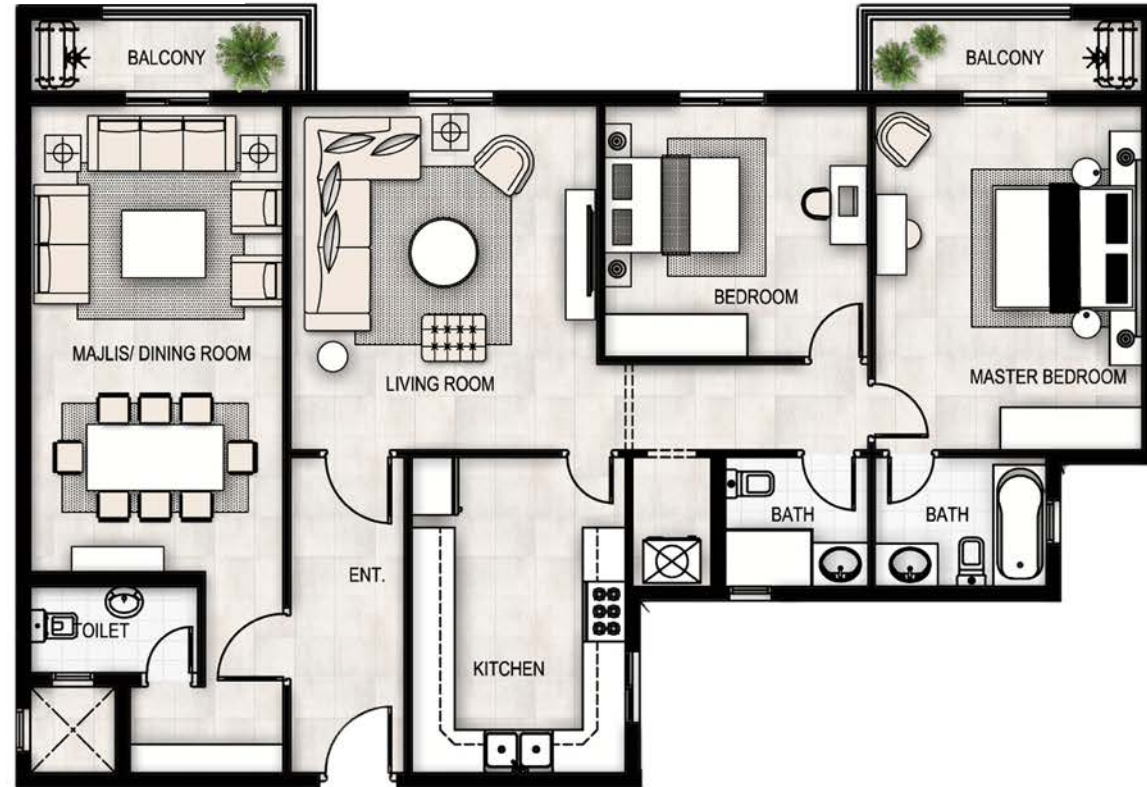
عمارة سكنية (A,F)

شقة (٣,٦) الدور المتكرر

8.8 م ²	مدخل الشقة
9.7 م ²	ممر الشقة
13.2 م ²	مطبخ
2.8 م ²	حمام ضيوف
27.4 م ²	مجلس + طعام
20.7 م ²	غرفة المعيشة
3.6 م ²	حمام غرفة النوم
13 م ²	غرفة نوم ١
18 م ²	غرفة نوم رئيسية
4.7 م ²	حمام حجرة النوم الرئيسية



عمارة سكنية (A,F) |
شقة (٣,٦) الدور المتكرر |

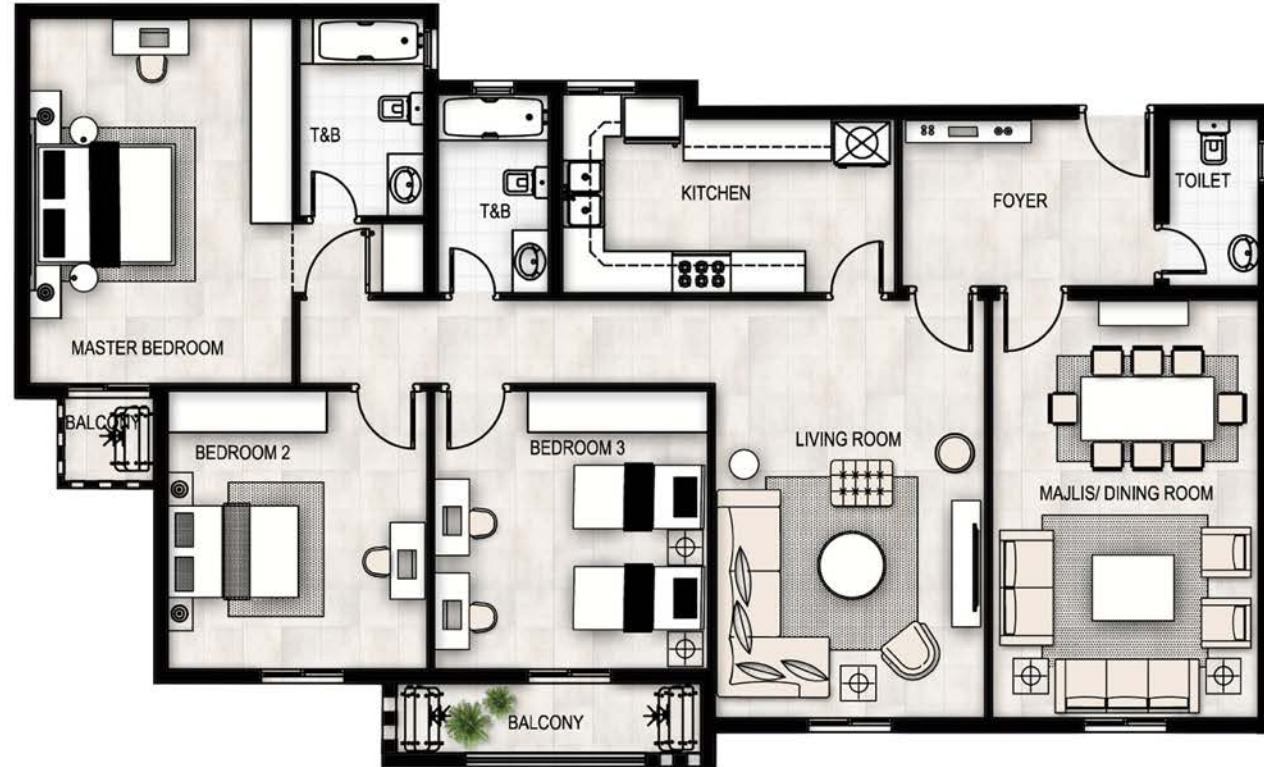


شقة رقم ٣ مساحة (١٤٠ م٢)



عمارة سكنية (A,F) |

شقة (١,٢,٤,٥) الدور المتكرر |



شقة رقم ١ مساحة (١٦٣,٥ م^٢)

عمارة سكنية (B,C,D,E)

الدور الأرضي





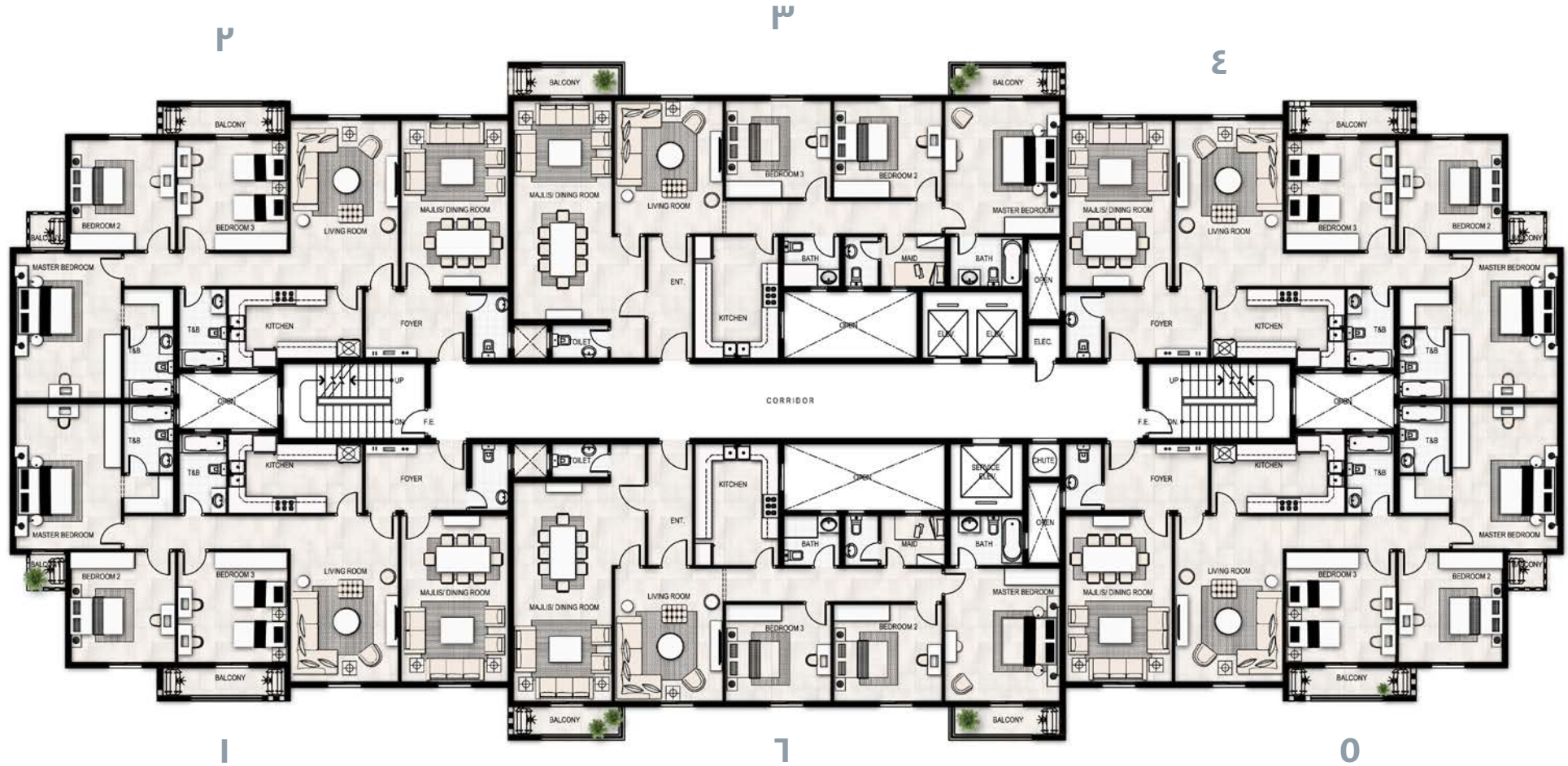
عمارة سكنية (B,C,D,E)

الدور الأرضي

23.7 م ²	المدخل الرئيسي
13.8 م ²	سلم ٢-١
16.8 م ²	غرفة النفايات
103.0 م ²	الموزع
8.4 م ²	المصعد الخدمة
4.4 م ²	مصعد (١)
4.4 م ²	مصعد (٢)
9.5 م ²	المدخل الخلفي
12.2 م ²	غرفة الكهرباء

عمارة سكنية (B,C,D,E)

الدور المتكرر





عمارة سكنية (B,C,D,E) |

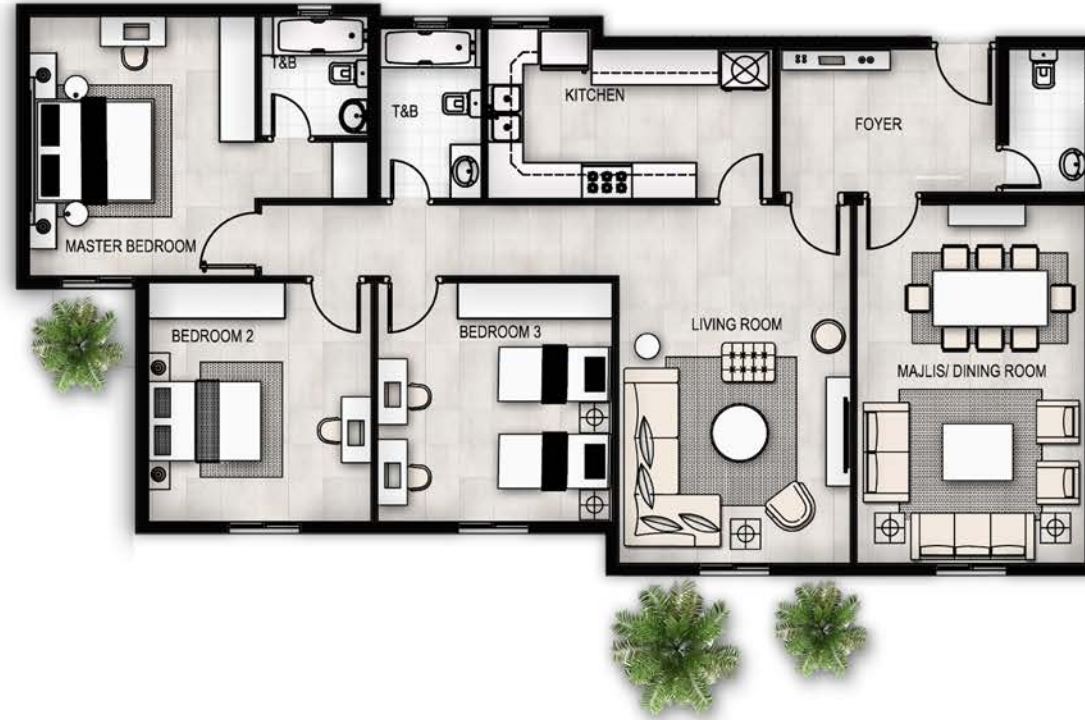
الدور المتكرر |

69.4 م ²	الموزع
13.8 م ²	سلم ٢-١
8.4 م ²	مصعد الخدمة
4.9 م ²	غرفة النفايات
1.4 م ²	غرفة الكهرباء
4.4 م ²	مصعد (١)
4.4 م ²	مصعد (٢)



عمارة سكنية (B,C,D,E) |

شقة (١,٢,٤,٥) الدور الأرضي |



شقة رقم ١ مساحة (١٥١.٤ م^٢)

عمارة سكنية (B,C,D,E)

شقة (٣) الدور الأرضي

2.2 م٢

حمام المربية

8 م٢

ممر الشقة

10.7 م٢

ممر الشقة

13.2 م٢

مطبخ

3.3 م٢

حمام ضيوف

18.4 م٢

مجلس

12.4 م٢

غرفة طعام

18.7 م٢

غرفة معيشة

3.6 م٢

حمام غرف النوم

13.65 م٢

حجرة نوم ١

20 م٢

حجرة نوم رئيسية

4.7 م٢

حمام حجرة النوم الرئيسية

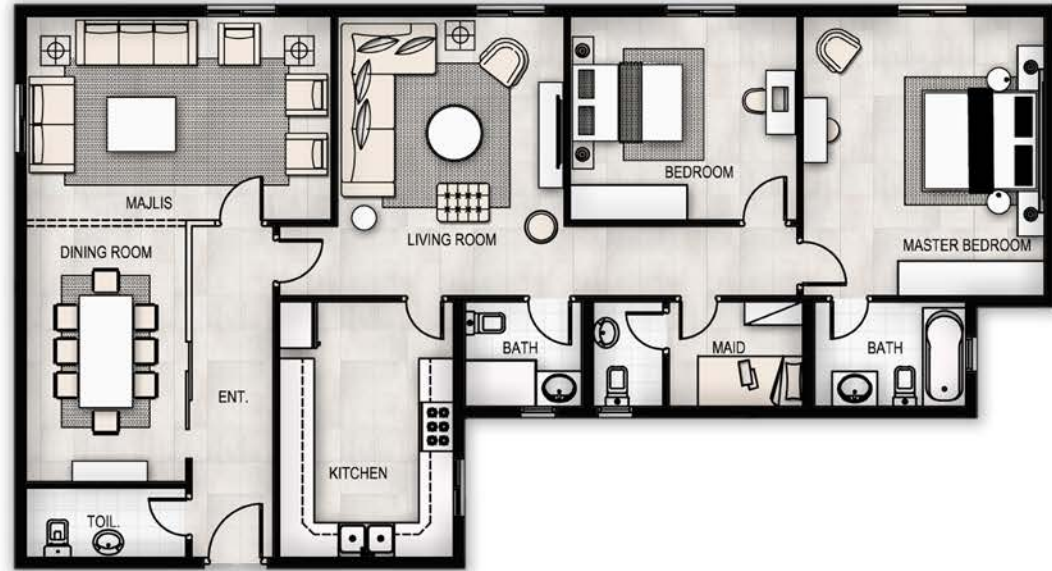
14.4 م٢

غرفة المربية



عمارة سكنية (B,C,D,E) |

شقة (٣) الدور الأرضي |

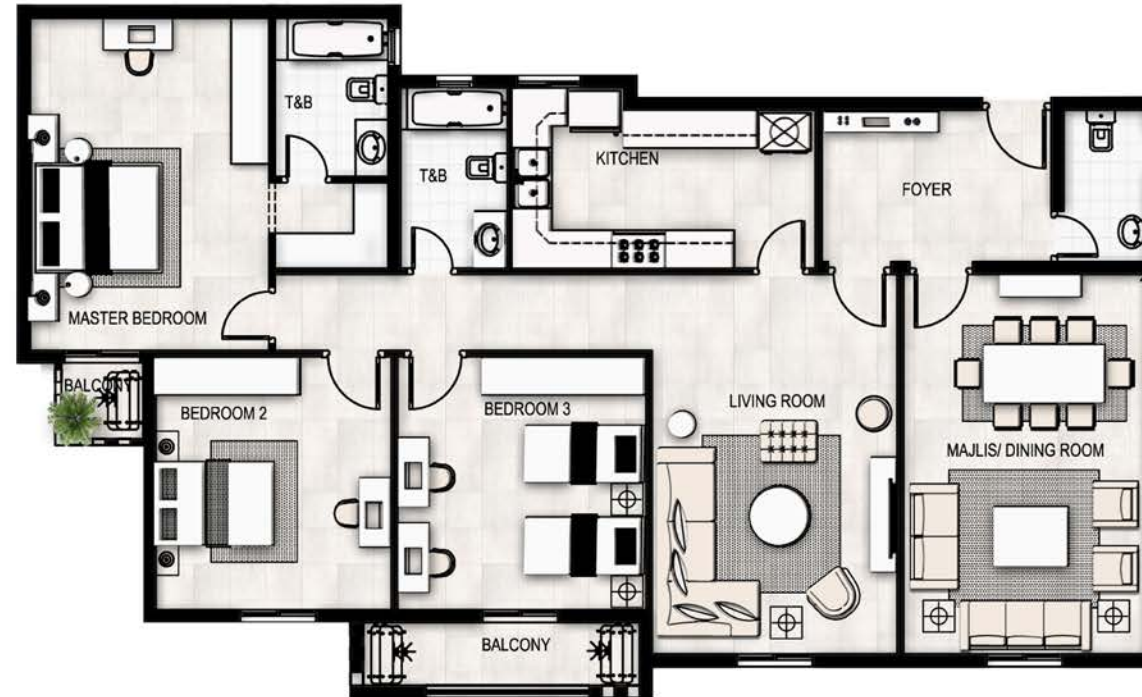


شقة رقم ٣ مساحة (١٤٣ م٢)



عمارة سكنية (B,C,D,E) |

شقة (١,٢,٤,٥) الدور المتكرر |



شقة رقم ١ مساحة (١٦٣.٥ م^٢)

عمارة سكنية (B,C,D,E)

شقة (٣,٦) الدور المتكرر

2.2 م²

حمام المربية

7.0 م²

مدخل الشقة

14.2 م²

ممر الشقة

13.2 م²

مطبخ

3.3 م²

حمام ضيوف

28.0 م²

مجلس + طعام

18.7 م²

غرفة معيشة

3.6 م²

حمام غرف النوم

13.65 م²

غرفة النوم ١

13.65 م²

غرفة النوم ٢

20.0 م²

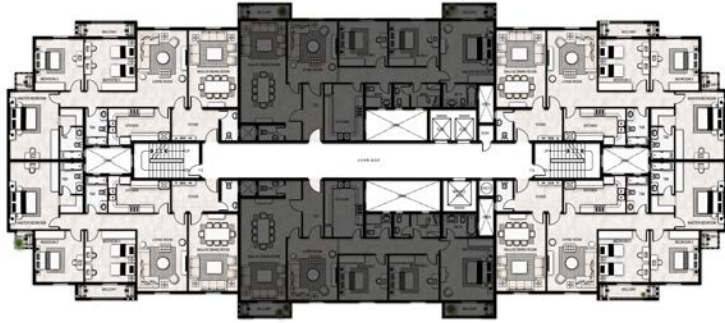
غرفة نوم رئيسية

4.7 م²

حمام غرفة النوم الرئيسية

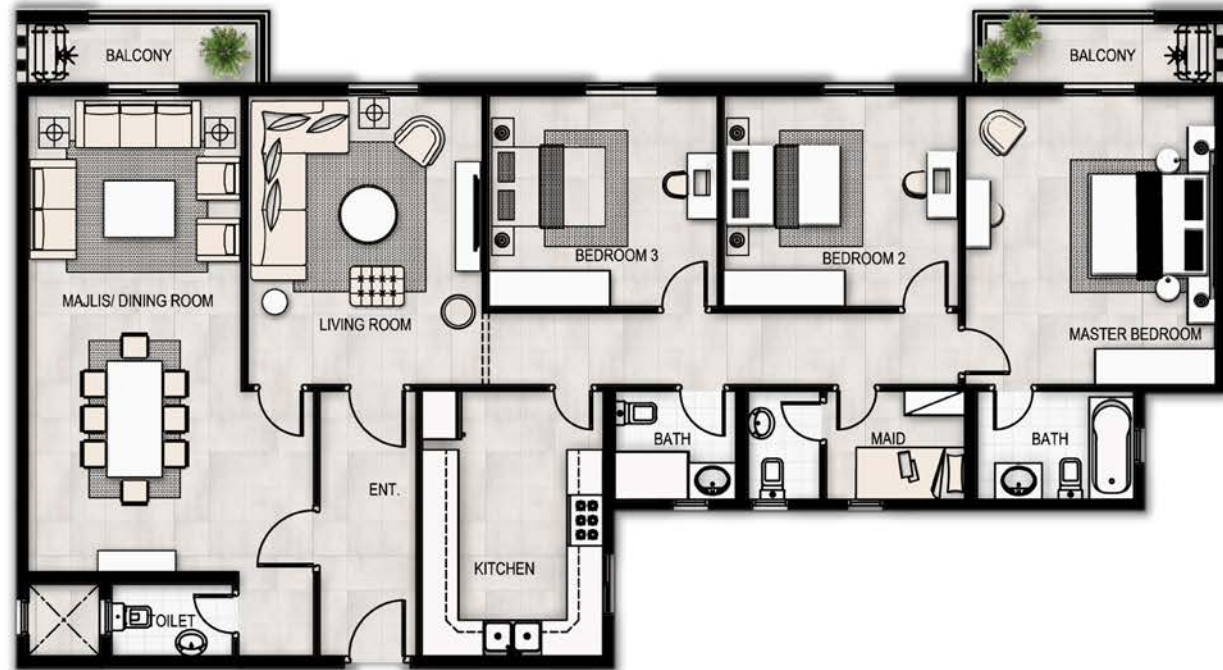
14.4 م²

غرفة المربية



عمارة سكنية (B,C,D,E) |

شقة (٣,٦) الدور المتكرر |



شقة رقم ٣ مساحة (١٧٢,١٥ م٢)



غرفة الطعام



صالون



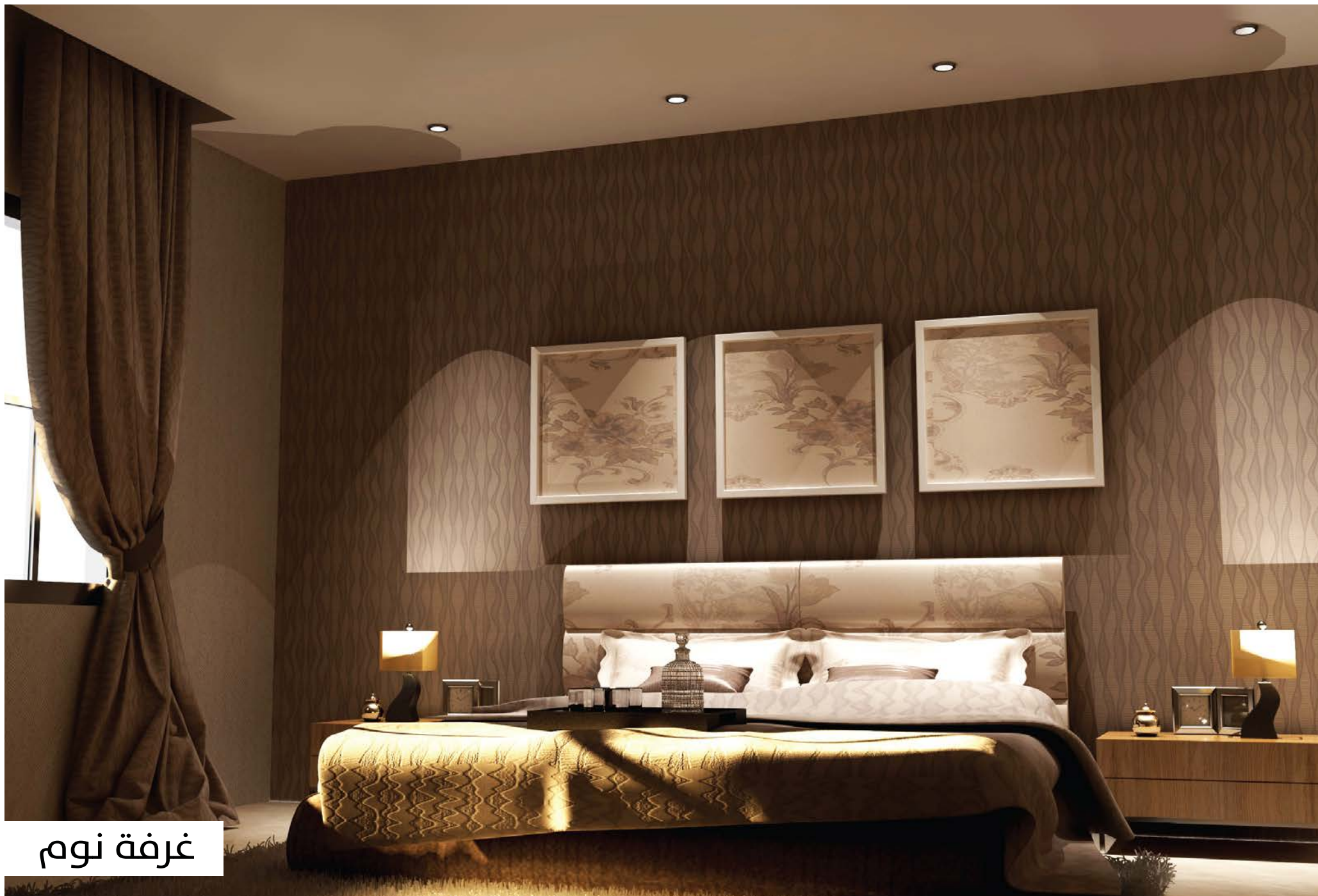
مطبخ



غرفة المعيشة



حمام



غرفة نوم





المواصفات

- حدائق
- أماكن ألعاب أطفال
- نظام إنذار الحريق و كشف الدخان
- نظام مكافحة حريق : حسب متطلبات الدفاع المدني
- نظام إنبوب التخلص من النفايات في كل طابق
- نظم أمن و حماية المشروع
- التمديدات الكهربائية : مطابقة للمواصفات و ذات جودة عالية
- تمديدات التغذية الصرف : ذات جودة عالية
- خزانات مياة : وفق المواصفات المعتمدة
- موقف مظلل لكل شقة

- موزع الدور : سيراميك جودة عالية
- المداخل : سيراميك جودة عالية
- المميزات الخارجية : سيراميك جودة عالية
- الأرضيات : سيراميك جودة عالية
- جدران الحمامات : سيراميك جودة عالية
- التكييف : تأسيس لتكييف سبليت لكل الغرف
- الأبواب الداخلية : خشب
- الأبواب الداخلية : خشب
- النوافذ : زجاج مزدوج معزول
- الأدوات الصحية : أطقم و إكسسوارات ذات جودة عالية
- مواقف للزوار

الضمانات

سنة	الأطقم الصحية	٢٥ سنة	موزع الكهرباء الرئيسي
سنة	الأبواب الخشبية مع الإكسسوارات	١٥ سنة	الهيكل الإنشائي
سنة	مضخة المياه	١٠ سنوات	خزانات المياه
سنة	الإنارة	١٠ سنوات	ضمان عزل الأسطح
سنة	أعمال الألمنيوم	١٠ سنوات	مواد السباكة - صرف
سنة	أعمال السباكة و الكهرباء و الدهانات	١٠ سنوات	مواد السباكة - تغذية
سنة	المصاعد	١٠ سنوات	الأفياش و المفاتيح الكهربائية
		سنتان	مراوح الشفط
		سنتان	موزع الكهرباء الثانوي

سنة واحدة على جميع الأعمال لكامل الوحدة السكنية

الضمانات مقدمة من المقاولين و الموردين للمشروع

