



2020

المُطَوَّر





## مدينة الدمام

من المدن الساحلية الجميلة التي تقع على شاطئ الخليج العربي.

## مشروع واحة الدمام

هو أكبر مشروع سكني تحت الإنشاء في مدينة الدمام يتم إنشاؤه تحت إشراف وزارة الإسكان.

مشروع **واحة الدمام** هو أحد مشاريع شركة جدارة العقارية، وهي إحدى شركات مجموعة شامخ القابضة، والتي هي من الشركات الرائدة في مجالات البناء والتطوير والتأثير منذ أكثر من 30 عاماً.



## عن مشروع واحة الدمام



## ضاحية الواحجة

يقع مشروع **وحدة الدمام** في ضاحية الواحجة، مستقبل النمو العمراني والحيوي للمنطقة الشرقية، حيث تقع في المدخل الغربي لمدينة الدمام وهو موقع استراتيجي ومميز يتوسطه طريق الدمام - الرياض السريع، ما يضمن سهولة الوصول إلى مشروع **وحدة الدمام** من مختلف جهات المدينة.

## مشروع وحدة الدمام

يقع بالقرب من جميع الخدمات الحيوية ومنها مطار الملك فهد الدولي (د28)، الأسواق التجارية، المدارس، الجامعات، الملاعب الرياضية والخدمات الطبية ليمنحك هذا المجتمع الاستثنائي حياة فريحة هادئة وعصرية.

## البنية التحتية

البنية التحتية لمشروع **واحة الدمام** تم إنشاؤها عن طريق وزارة الإسكان وتحت إشراف أكبر الاستشاريين على مستوى العالم وهي تحتوي على جميع الخدمات الأساسية: المياه، الكهرباء، الصرف الصحي، الهاتف، الطرق وغيرها من الخدمات. كذلك، المشروع سيحتوي على العديد من المساجد (7)، المدارس بمراحلها (9)، رياض الأطفال (6)، الممشى والحدائق (9)، الشرطة والدفاع المدني والمستشفى والمكتبة العامة والخدمات الحكومية الأخرى (8) بالإضافة إلى أكثر من (7) منطقة محلات تجارية وترفيهية. جميع هذه الخدمات والمرافق لتمكن الأسرة السعودية من ممارسة نشاطاتها من تعليم وصحة وتسوق وترفيه بكل يسر وسهولة.



1  
مجمع  
تجاري



6  
منطقة المحلات  
التجارية والترفيهية



8  
الخدمات  
الحكومية



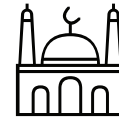
9  
حديقة  
وممشى



6  
روضة أطفال



9  
مدرسة



7  
مسجد





## بيئة صحية

روعي في تصميم مشروع **واحة الدمام** وجود المساحات الخضراء لتهيئة جو وبيئة صحية مناسبة لساكني ومرتادي **واحة الدمام** حيث يوجد أماكن متعددة للمشبي والتنزه وممارسة الرياضة.

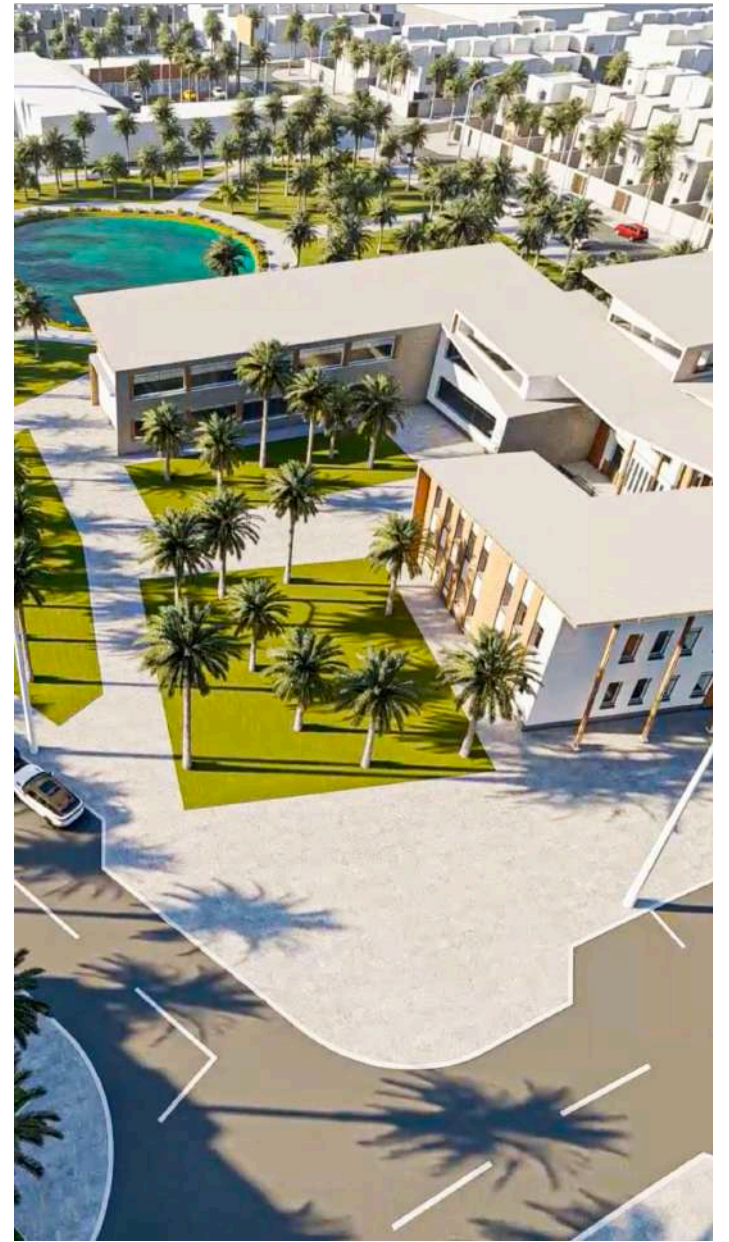




## مراكز تجارية

يوجد في مشروع **واحة الدمام** مول تجاري مصمم بأحدث التصميمات العالمية ويحتوي على العديد من الماركات العالمية والمطاعم المتنوعة والمقاهي المعروفة ومراكز الترفيه والتسلية لتلبية كافة الأذواق من ساكني مشروع **واحة الدمام**.







## مركز لقاءات اجتماعية

مرشح مستقبلا انشاء مركز لقاءات اجتماعية لإتاحة الفرصة لساكني مشروع **واحة الدمام** للعيش بنمط عصري يلبي احتياجات الأسرة السعودية ويحقق طموحاتها، لتعيش في مجتمع حيوي بيئته عامرة وتعزيزاً لجودة الحياة والتي تعد من أهم أهداف برامج ومشاريع الإسكان.



## المدارس

واحة الدمام تحتوي على العديد من المدارس لجميع المراحل العمرية للبنين والبنات بتصاميم عالمية وعصرية.



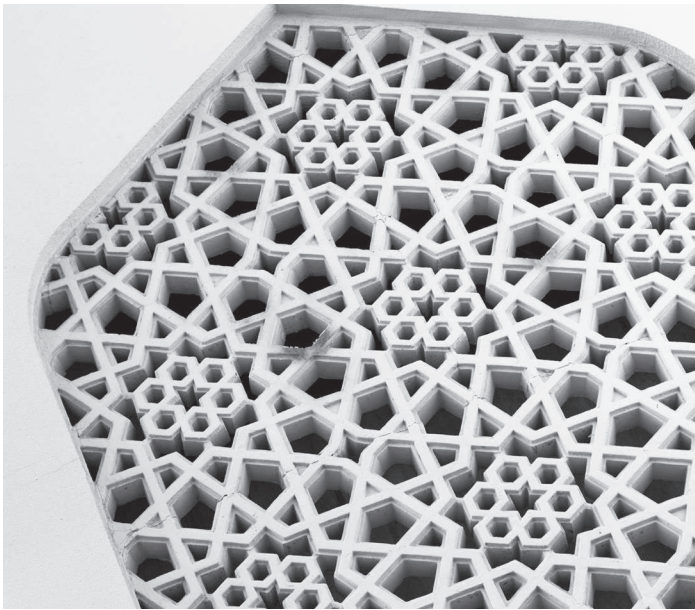
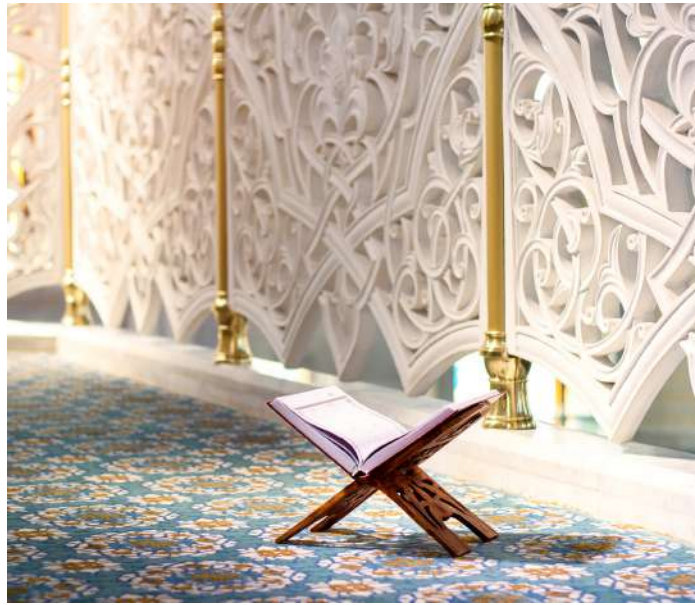


## مساجد وجوامع

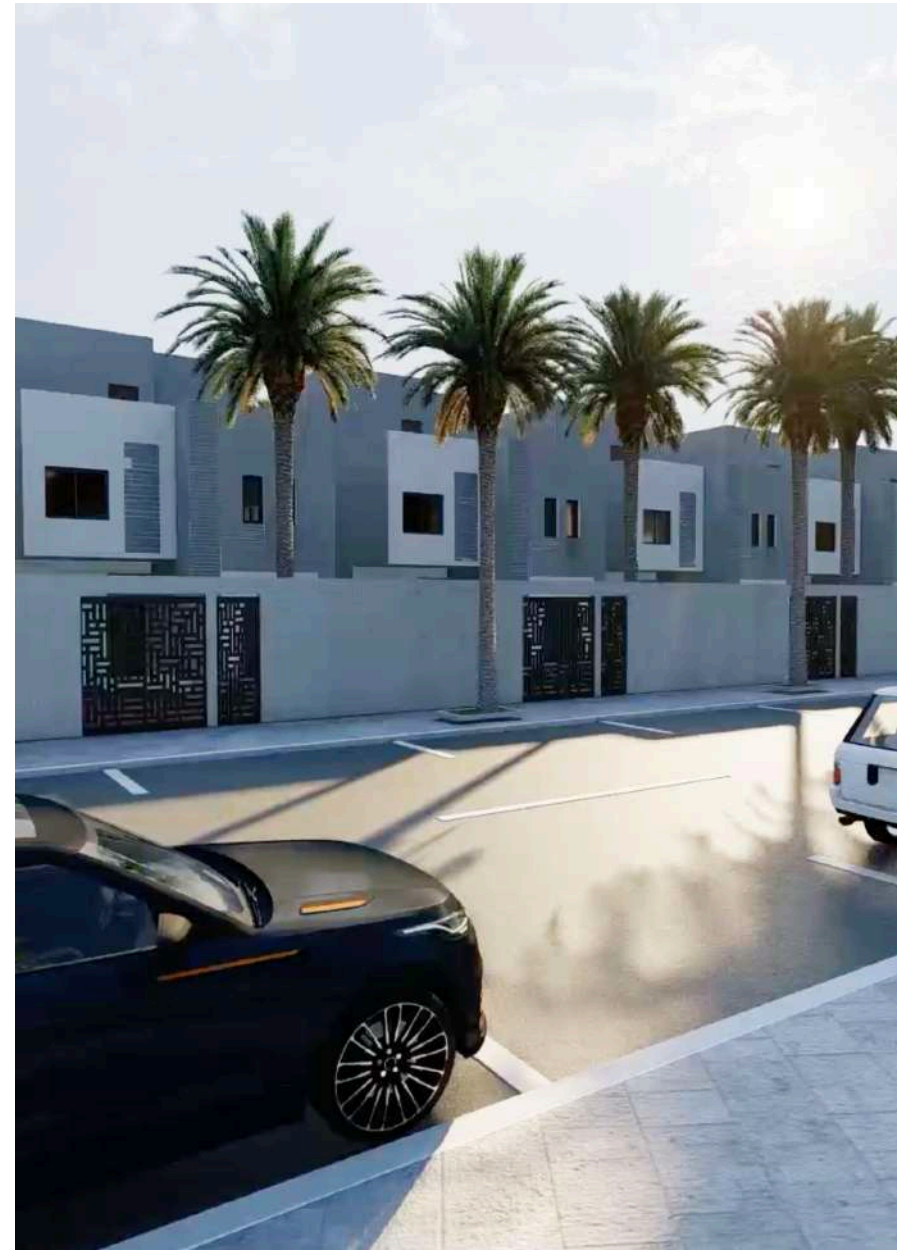
يوجد في مشروع **واحة الدمام** العديد من المساجد وجامع كبير تم تصميمه بشكل عصري متميز يعكس التميز والنمط المعماري في صورة خلاصة تعكس جمال الماضي واستشراف المستقبل.











## الوحدات السكنية والتنسيق المعماري

## الوحدات السكنية

يتكون مشروع **واحة الدمام** من 2341 وحدة سكنية عبارة عن فلل مكونة من طابقين ودور علوي بهما من 4 إلى 5 غرف نوم بطراز متميز وتصاميم متعددة.





## التنسيق المعماري

مشروع **واحة الدمام** من أكبر المشاريع التي تحت الإنشاء مساحة في مدينة الدمام، وقد تم تصميم الفلل بتنسيق معماري فريد بمساحات أراضي تتراوح من: 250 م<sup>2</sup> وحتى 567,5 م<sup>2</sup>.

## المرافق والبنية التحتية

مرافق حيوية متكاملة وبنية تحتية متميزة ومساحات خضراء تمثل نقلة نوعية في مفهوم البيئة السكنية وتعزيزاً لجودة الحياة والتي تعد أهم أهداف برامج ومشاريع الإسكان.







مخططات الفلل والمساحات

نموذج A

## نموذج «A»

### 4 غرف نوم

يحيط بالنموذج سور خارجي به مدخل رئيسي للوحدة ومدخل للسيارة، إضافة إلى حديقة أمامية وحديقة خلفية تعطي لسكان الوحدة مزيداً من الإحساس بالراحة والهدوء كما تم تخصيص موقف مظلّل يضم سيارتين، ويتكون النموذج من 4 غرف نوم بالإضافة إلى المجالس وغرفة الملابس وغرفة الطعام ومطبخ ودورات المياه وكما توجد غرفة للعاملة المنزلية مع دورة مياه مخصصة.





## نموذج «A»

### المساحة

مساحة الأرض تبدأ من 250 م<sup>2</sup>  
مساحة البناء 266,39 م<sup>2</sup>



# نموذج «A»

## المخططات والتصميم الداخلي



الدور الأخير

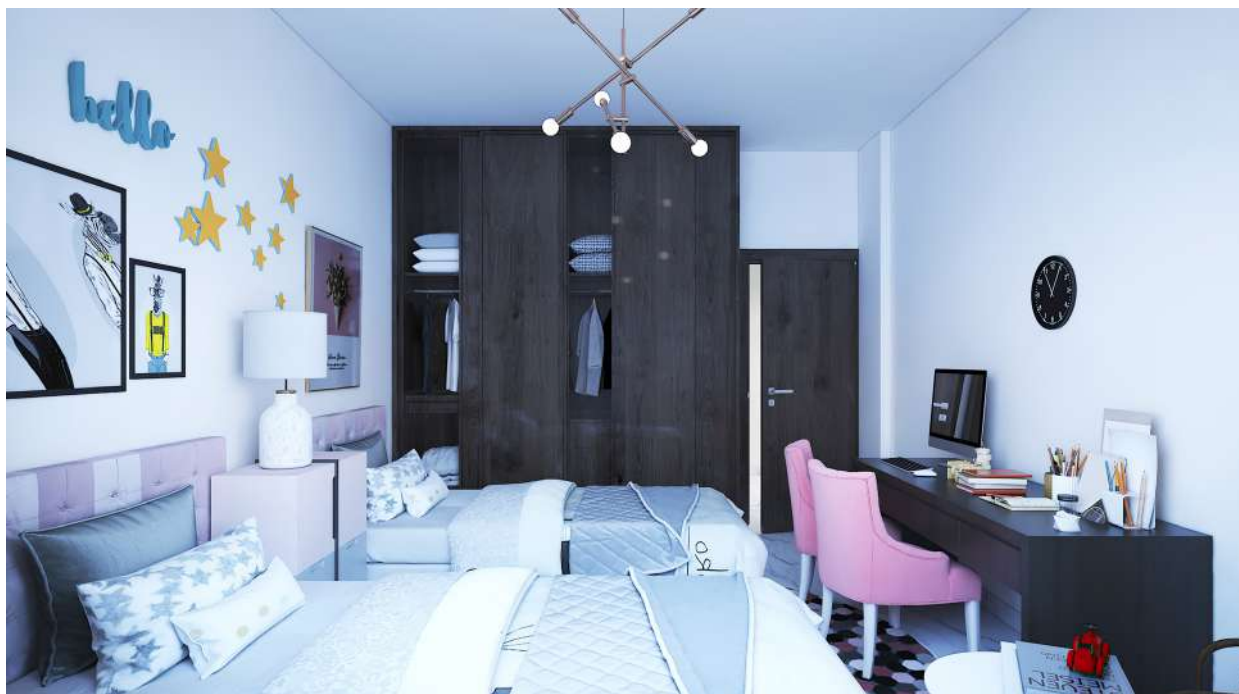


الدور الأول



الدور الأرضي

الابعاد الصافية الداخلية (م)	الدور الأرضي
4.9 x 3.6	مجلس
3.9 x 3.6	غرفة طعام
1.89 x 1.1	حمام ضيوف 1
2.3 x 2.1	حمام ضيوف 2 ومغاسل
5.59 x 4.35	غرفة معيشة
4.4 x 2.85	مطبخ
الدور الأول	
4.4 x 3.6	غرفة نوم 1
4.4 x 3.6	غرفة نوم 2
5 x 3.6	غرفة نوم 3
4.9 x 3.6	غرفة نوم رئيسية
2.3 x 2.4	حمام غرفة النوم
2.75 x 2.25	حمام غرفة النوم الرئيسية
الدور الأخير	
2.28 x 2.1	غرفة مربية
2.3 x 1.2	حمام غرفة مربية
1.1 x 3.8	غرفة غسل





مخططات الفلل والمساحات

نموذج B



## نموذج «B»

### 4 غرف نوم

يحيط بالنموذج سور خارجي به مدخل رئيسي للوحدة ومدخل للسيارة، إضافة إلى حديقة أمامية وحديقة خلفية تعطي لسكان الوحدة مزيداً من الإحساس بالراحة والهدوء كما تم تخصيص موقف مظلّل يضم سيارتين، ويتكون النموذج من 4 غرف نوم بالإضافة إلى المجالس وغرفة الملابس وغرفة الطعام ومطبخ ودورات المياه وكما توجد غرفة للعاملة المنزلية مع دورة مياه مخصصة.





## نموذج «B»

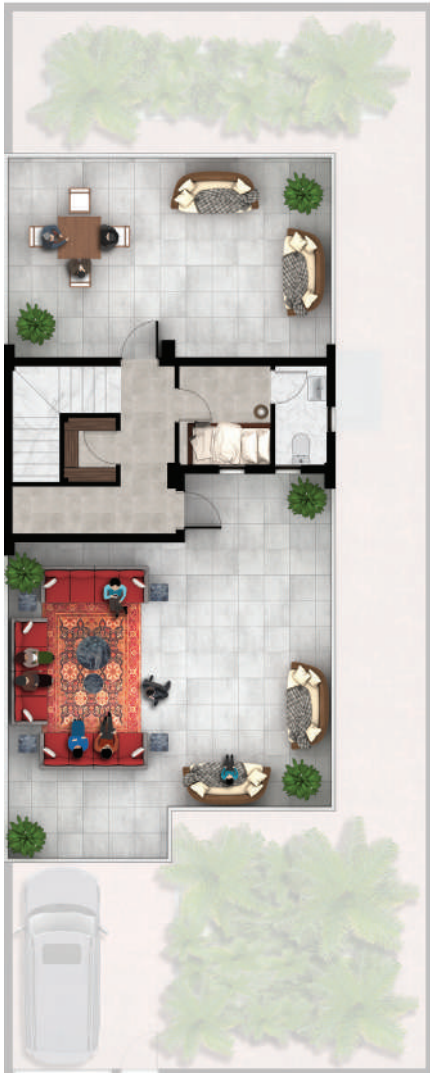
### المساحة

مساحة الأرض تبدأ من 250 م<sup>2</sup>  
مساحة البناء 279,21 م<sup>2</sup>



# نموذج «B»

## المخططات والتصميم الداخلي



الدور الأخير

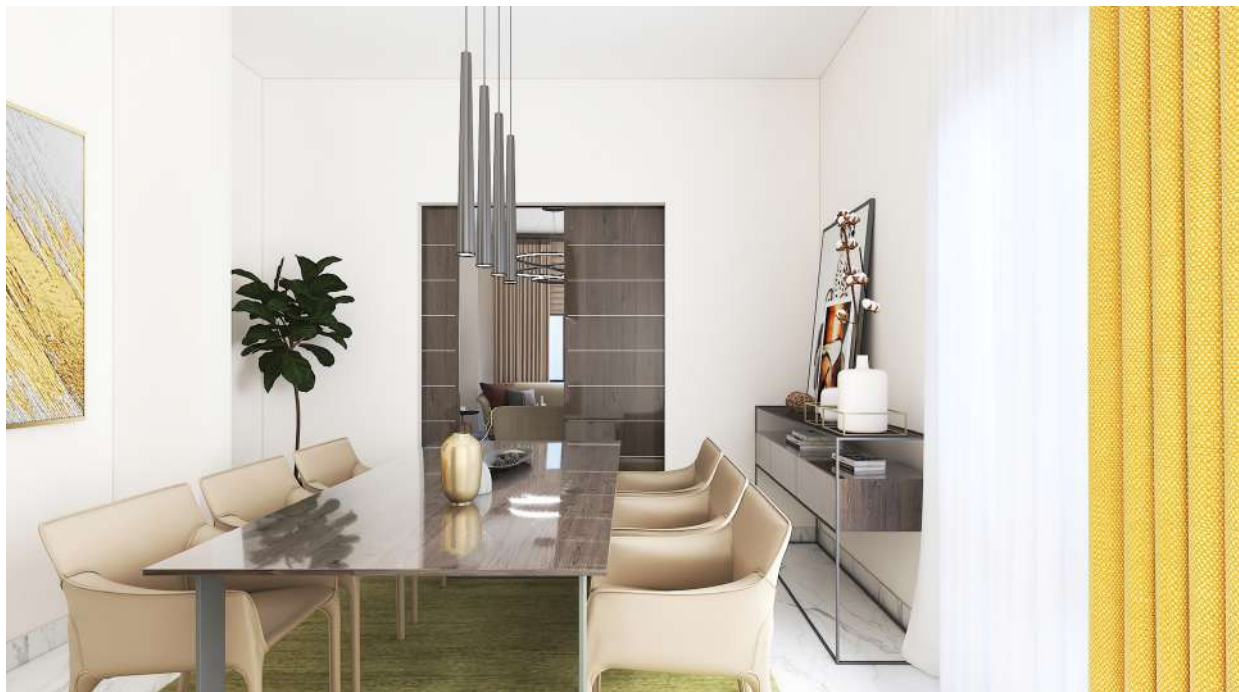


الدور الأول



الدور الأرضي

الابعاد الصافية الداخلية (م)	الدور الأرضي
4,9 x 3,6	مجلس
3,9 x 3,6	غرفة طعام
1,89 x 1,15	حمام ضيوف 1
2,4 x 2,1	حمام ضيوف 2 ومغاسل
5,9 x 4,35	غرفة معيشة
4,65 x 2,85	مطبخ
الدور الأول	
4,63 x 3,6	غرفة نوم 1
4,63 x 3,6	غرفة نوم 2
4,4 x 3,6	غرفة نوم رئيسية 1
4,12 x 3,53	غرفة نوم رئيسية 2
2,33 x 2,4	حمام غرفة النوم
1,55 x 3,6	حمام غرفة النوم الرئيسية 1
1,55 x 2,35	حمام غرفة النوم الرئيسية 2
1,65 x 2,45	غرفة ملابس 1
2,7 x 2,35	غرفة ملابس 2
الدور الأخير	
2,3 x 2,1	غرفة مربية
2,3 x 1,2	حمام غرفة مربية
1,1 x 3,8	غرفة غسل





مخططات الفلل والمساحات

نموذج C

## نموذج «C» 5 غرف نوم

يحيط بالنموذج سور خارجي به مدخل رئيسي للوحدة ومدخل للسيارة، إضافة إلى حديقة أمامية وحديقة خلفية تعطي لسكان الوحدة مزيداً من الإحساس بالراحة والهدوء كما تم تخصيص موقف مظلل يضم سيارتين، ويتكون النموذج من 5 غرف نوم بالإضافة إلى المجالس وغرفة الملابس وغرفة الطعام ومطبخ ودورات المياه وكما توجد غرفة للعاملة المنزلية مع دورة مياه مخصصة.







## نموذج «C» المساحة

مساحة الأرض تبدأ من 250 م<sup>2</sup>  
مساحة البناء 315,52 م<sup>2</sup>



# نموذج «C»

## المخططات والتصميم الداخلي



الدور الأخير



الدور الأول



الدور الأرضي

الابعاد الصافية الداخلية (م)

### الدور الأرضي

4.9 x 3.6	مجلس
3.9 x 3.6	غرفة طعام
1.89 x 2.25	حمام ضيوف ١
2.4 x 2.0	حمام ضيوف ٢ ومغاسل
5.0 x 3.6	غرفة معيشة
5.0 x 3.5	مطبخ

### الدور الأول

3.6 x 3.6	غرفة نوم ١
4.98 x 3.5	غرفة نوم ٢
4.3 x 3.5	غرفة نوم رئيسية ١
4.0 x 3.6	غرفة نوم رئيسية ٢
1.5 x 3.56	حمام
2.4 x 2.25	حمام غرفة النوم الرئيسية ١
1.5 x 3.1	حمام غرفة النوم الرئيسية ٢
1.1 x 2.25	غرفة ملابس ١
1.68 x 3.6	غرفة ملابس ٢
3.57 x 4.85	غرفة معيشة

### الدور الأخير

3.55 x 3.6	غرفة نوم رئيسية ٣
2.75 x 3.6	غرفة ملابس
	+ حمام غرفة النوم الرئيسية ٣
2.34 x 3.6	غرفة مربية
	+ حمام غرفة مربية
1.1 x 3.6	غرفة غسيل



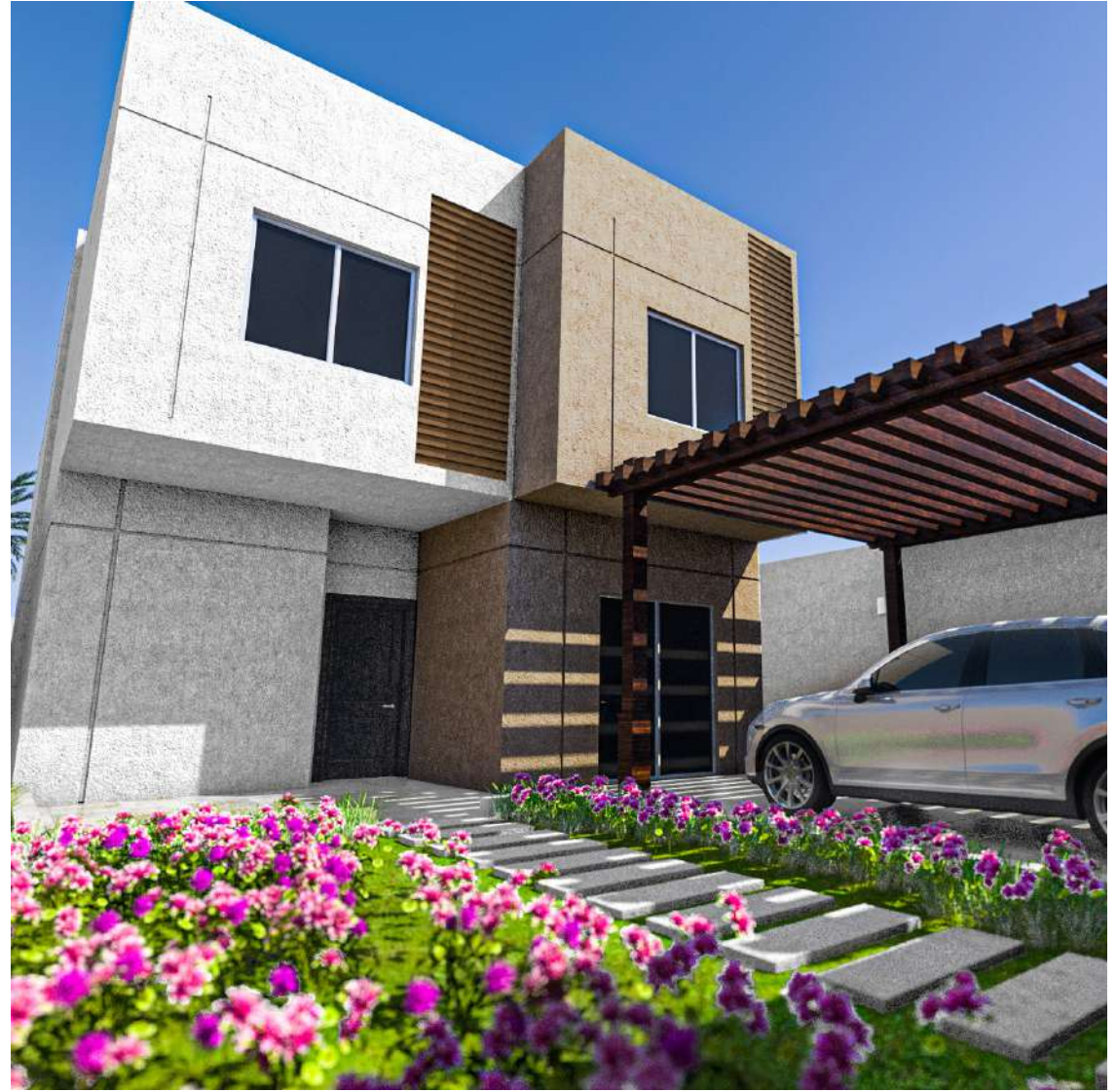


مخططات الفلل والمساحات

D نموذج

## نموذج «D» 5 غرف نوم

يحيط بالنموذج سور خارجي به مدخل رئيسي للوحدة ومدخل للسيارة، إضافة إلى حديقة أمامية وحديقة خلفية تعطي لسكان الوحدة مزيداً من الإحساس بالراحة والهدوء كما تم تخصيص موقف مظلّل يضم سيارتين، ويتكون النموذج من 5 غرف نوم بالإضافة إلى المجالس وغرفة الملابس وغرفة الطعام ومطبخ ودورات المياه وكما توجد غرفة للعاملة المنزلية مع دورة مياه مخصصة.







## نموذج «D»

### المساحة

مساحة الأرض تبدأ من 300 م<sup>2</sup>  
مساحى البناء 364,67 م<sup>2</sup>



# نموذج «D»

## المخططات والتصميم الداخلي



الدور الأخير

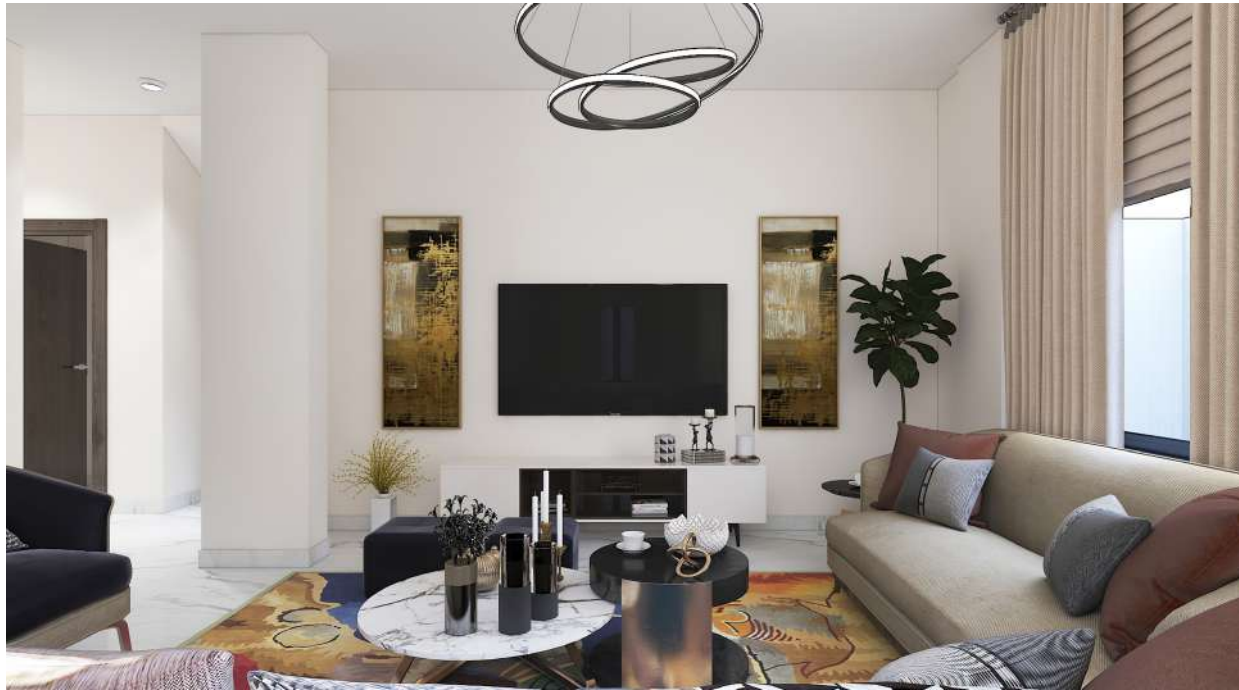


الدور الأول



الدور الأرضي

الابعاد الصافية الداخلية (م)	الدور الأرضي
4.9 x 3.6	مجلس
4.7 x 3.6	غرفة طعام
3.1 x 2.2	حمام ضيوف ١ ومغاسل
2.2 x 2.6	حمام ضيوف ٢ ومغاسل
5.3 x 3.9	غرفة معيشة
5.0 x 3.6	مطبخ
الدور الأول	
5.0 x 3.6	غرفة نوم ١
4.9 x 3.9	غرفة نوم ٢
4.0 x 3.9	غرفة نوم رئيسية ١
4.71 x 3.6	غرفة نوم رئيسية ٢
2.85 x 2.34	حمام
2.6 x 1.7	حمام غرفة النوم الرئيسية ١
1.55 x 3.6	حمام غرفة النوم الرئيسية ٢
1.7 x 2.6	غرفة ملابس ١
2.29 x 3.5	غرفة ملابس ٢
الدور الأخير	
3.6 x 4.9	غرفة نوم رئيسية ٣
3.55 x 1.69	غرفة ملابس
3.55 x 1.7	حمام غرفة النوم الرئيسية ٣
1.7 x 2.84	غرفة مربية
1.7 x 1.5	حمام غرفة مربية
1.7 x 2.4	غرفة غسل





## الضمانات والتشطيبات



## الضمانات

10 سنوات	الهيكل الإنشائي
10 سنوات	العزل المائي للحمامات والأسطح
10 سنوات	العزل الحراري للأسطح
5 سنوات	خزانات المياه
1 سنة	أعمال السباكة والكهرباء والميكانيك والتركيبات الكهربائية والميكانيكية
1 سنة	الأبواب الخارجية والداخلية ونوافذ الألمنيوم
1 سنة	الأرضيات
1 سنة	دهان الجدران



الصورة في البروشور إرشادية فقط

## أنواع التشطيب (محلي أو مستورد طبقاً للمواصفات السعودية)

غرف النوم والحمامات: سيراميك - الغرف الأخرى: سيراميك أو بورسيلين	الأرضيات
الغرف: دهان بلاستيك - الحمامات: سيراميك	الجدران
دهان بلاستيك	الأسقف
طبقاً للمخططات	الأدوات الصحية
التوصيلات الكهربائية	ومفاتيح الألياف
طبقاً للمخططات	الأبواب
المدخل: باب حديد - الأبواب الأخرى: أبواب خشب كبس أو PVC	المغاسل
طبقاً للمخططات	النوافذ
شبابيك الومنيوم	المواقف
موقف خاص بكل سيارة	



## للمزيد من المعلومات

عن مشروع واحة الدمام تفضل بزيارتنا في مركز المبيعات المتواجد في:

2

الشاطئ مول

1

موقع المشروع

المُطَوَّر

للتواصل: 920007200  
www.wahataldammam.com  
info@wahataldammam.com

