



إسكان الرياض

Sakani.housing.sa

برنامج الإسكان  
2020



AL-DYAR  
ALARABIYA  
Real Estate Development



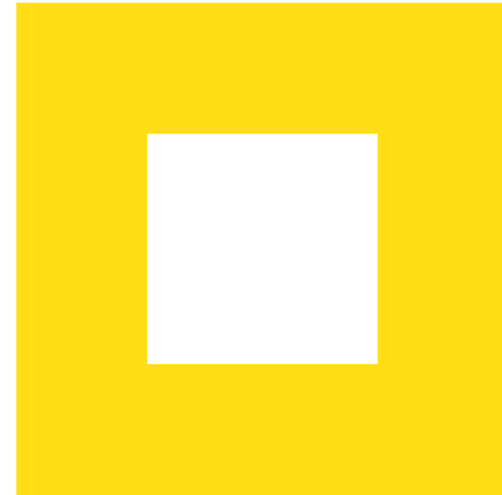
SHAMS  
ALDIYAR

سكني

/SaudiHousing



النور، الطاقة، الدفع .. يبثها ذلك الكوكب الذي يطل  
فيحجب بجمال أشعته ظلام الليل الحالك، وينير بجمال  
صباحه درب كل سالك، وإذا ما غاب ترك أثره على القمر  
الواضح .. ليُبقي معنى الحياة في مكنوننا.

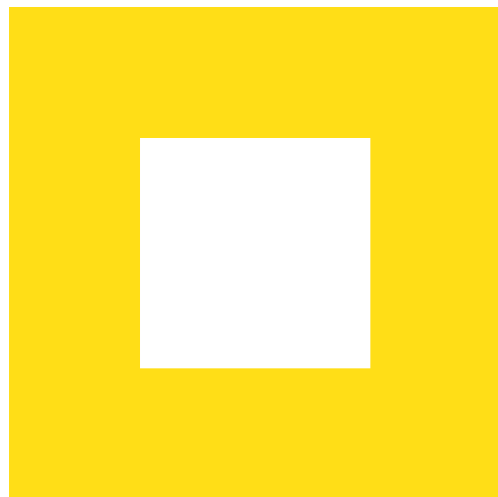




## الرياض .. عاصمة الحضارة

ملتقى التاريخ والحاضر , ومدار تطلعات المستقبل ..  
بها نسافر عبر الزمان لنرى تاريخ وتراث المملكة, وفيها  
يتمحور نموؤها وازدهارها , ومنها نرسم ملامح مستقبل  
التقدم للعالم ..





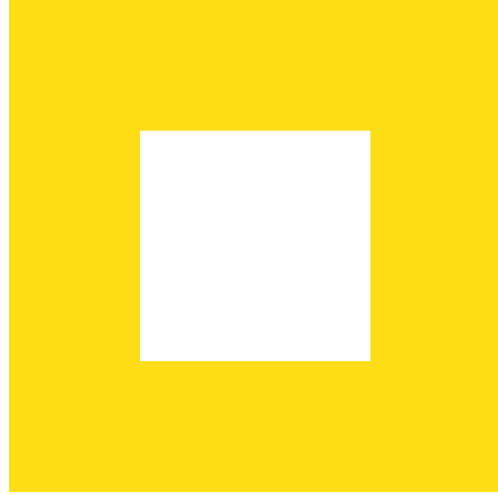
شمس  
الديار  
SHAMS  
ALDIYAR

## لينعموا بالاستقرار

بشمال مدينة الرياض تشرق "شمس الديار" نائرةً أشعة الجمال بهندسة بناء أخاذة، تجمع أصالة البناء وأناقته، متمثلةً بأكثر من 500 وحدة سكنية بنماذج مختلفة، تهدف به "الديار العربية" إلى تقديم بيئة سكنية متكاملة تعنى بمطلق الرفاهية، وتضم كامل احتياجات العائلة.

ويعد مشروع شمس الديار ثمرة شراكة إستراتيجية بين وزارة الإسكان وشركة الديار العربية للتطوير العقاري، التي تسعى دوماً للارتقاء إلى طموح عملائها، عبر تقديم حلول مبتكرة وتصاميم فريدة بأبنية عالية الجودة، وبتعاونها مع شركة شهيم للمقاولات (ذات التصنيف الأول)، والمتخصصة في بناء وتنفيذ المشاريع السكنية على مدار السنوات الماضية.





## على امتداد الحضارة

في الآونة الأخيرة .. أضحت منطقة شمال مدينة الرياض منطلق النماء والازدهار للمدينة , باعتبارها امتداداً لتاريخ مدينة الرياض العريق , وحاضنة تقدمها المتواصل , لذا اخترنا غرب مطار الملك خالد الدولي؛ ليكون موقع "شمس الديار".

جامعة الأميرة نورة	المركز المالي	مول السعودية	الأمنيوز	مجمع الدوائر الحكومية	المطار
17 كم	22 كم	17 كم	16 كم	8 كم	8 كم





إشراق على الحياة..

## ليطيب المُقام ..

طورت بنية المجمع التحتية وفق أرقى وأحدث المواصفات, وُحِدَم بشبكة متكاملة من الطرق الداخلية والأرصفة والإنارة, وحوى مرافق عامة متعددة, كما روعي في تصميمه سهولة الوصول إلى كل فيلا من عدة محاور, لننشئ دِيًّا نموذجياً متكامل الخدمات, ليطيب المُقام لك ولعائلتك.





فلل سكنية تبدأ أسعارها من

**568,000**

ريال سعودي

«بنية تحتية مكملة»

رؤية  
**2030**  
المملكة العربية السعودية  
KINGDOM OF SAUDI ARABIA



## إتقان ..

ولأننا نهدف إلى تقديم طول سكنية تتوافق مع مختلف الاحتياجات؛ أسسنا مشروعنا السكني بأربعة نماذج مختلفة المساحات والأسعار، لنوافق إمكانيات وأذواق جميع سكان "شمس الديار".





نماذج  
الفلل



شمس (1)





### دور السطح

المساحة م <sup>2</sup>	التفاصيل
4.02	غرفة خادمة
1.93	حمام
4.17	فراغ توزيع



### الدور الأول

المساحة م <sup>2</sup>	التفاصيل
20.31	غرفة نوم رئيسية
4.37	غرفة ملابس
4.61	حمام (1) غرفة نوم رئيسية
16.97	غرفة نوم (1)
3.64	حمام (2)
17.49	غرفة نوم (2)
13.86	غرفة نوم (3)
11.40	فراغ توزيع
4.29	حمام (3)



### الدور الأرضي

المساحة م <sup>2</sup>	التفاصيل
2.81	مدخل رئيسي
17.71	صالة الاستقبال
16.55	صالة طعام
4.75	مدخل عائلي
18.05	صالة المعيشة
14.44	مطبخ
3.39	فراغ توزيع
5.48	حمام (1) صالة استقبال
3.29	حمام (2)



شمس (1)

الدور الأرضي

دور السطح

الدور الأول

شمس (2)





### دور السطح

المساحة م <sup>2</sup>	التفاصيل
13.86	غرفة نوم (1)
17.49	غرفة نوم (2)
14.29	حمام (1)
4.12	غرفة خادمة
2.04	حمام (2) غرفة خادمة
13.41	فراغ توزيع



### الدور الأول

المساحة م <sup>2</sup>	التفاصيل
20.31	غرفة نوم رئيسية
4.37	غرفة ملابس
4.61	حمام (1) غرفة نوم رئيسية
16.97	غرفة نوم (1)
3.64	حمام (2)
17.49	غرفة نوم (2)
13.86	غرفة نوم (3)
11.40	فراغ توزيع
4.29	حمام (3)



### الدور الأرضي

المساحة م <sup>2</sup>	التفاصيل
2.81	مدخل رئيسي
17.71	صالة الاستقبال
16.55	صالة طعام
4.75	مدخل عائلي
18.05	صالة المعيشة
14.44	مطبخ
3.39	فراغ توزيع
5.48	حمام (1) صالة استقبال
3.29	حمام (2)



شمس (2)

الدور الأرضي

دور السطح

الدور الأول

شمس (3)





### دور السطح

المساحة م <sup>2</sup>	التفاصيل
4.02	غرفة خادمة
3.11	حمام
3.66	فراغ توزيع

### الدور الأول

المساحة م <sup>2</sup>	التفاصيل
20.16	غرفة نوم رئيسية
4.49	غرفة ملابس
4.00	حمام (1) غرفة نوم رئيسية
21.53	غرفة نوم (1)
3.49	حمام (2)
16.75	غرفة نوم (2)
14.06	غرفة نوم (3)
9.15	فراغ توزيع
4.12	حمام (3)

### الدور الأرضي

المساحة م <sup>2</sup>	التفاصيل
4.04	مدخل رئيسي
19.25	صالة الاستقبال
15.39	صالة طعام
5.32	مدخل عائلي
22.80	صالة المعيشة
16.75	مطبخ
5.25	فراغ توزيع
4.90	حمام (1) صالة استقبال
2.91	حمام (2)

شمس (3)

الدور الأرضي

دور السطح

الدور الأول



شمس (4)





#### دور السطح

المساحة م <sup>2</sup>	التفاصيل
4.02	غرفة خادمة
1.93	حمام
4.17	فراغ توزيع

#### الدور الأول

المساحة م <sup>2</sup>	التفاصيل
20.82	غرفة نوم رئيسية
4.73	غرفة ملابس
4.61	حمام (1) غرفة نوم رئيسية
17.22	غرفة نوم (1)
3.84	حمام (2)
17.49	غرفة نوم (2)
13.86	غرفة نوم (3)
12.11	فراغ توزيع
4.11	حمام (3)

#### الدور الأرضي

المساحة م <sup>2</sup>	التفاصيل
2.94	مدخل رئيسي
23.91	صالة الاستقبال
18.06	صالة طعام
5.51	مدخل عائلي
18.05	صالة المعيشة
14.44	مطبخ
3.05	فراغ توزيع
5.78	حمام (1) صالة استقبال
3.68	حمام (2)

شمس (4)



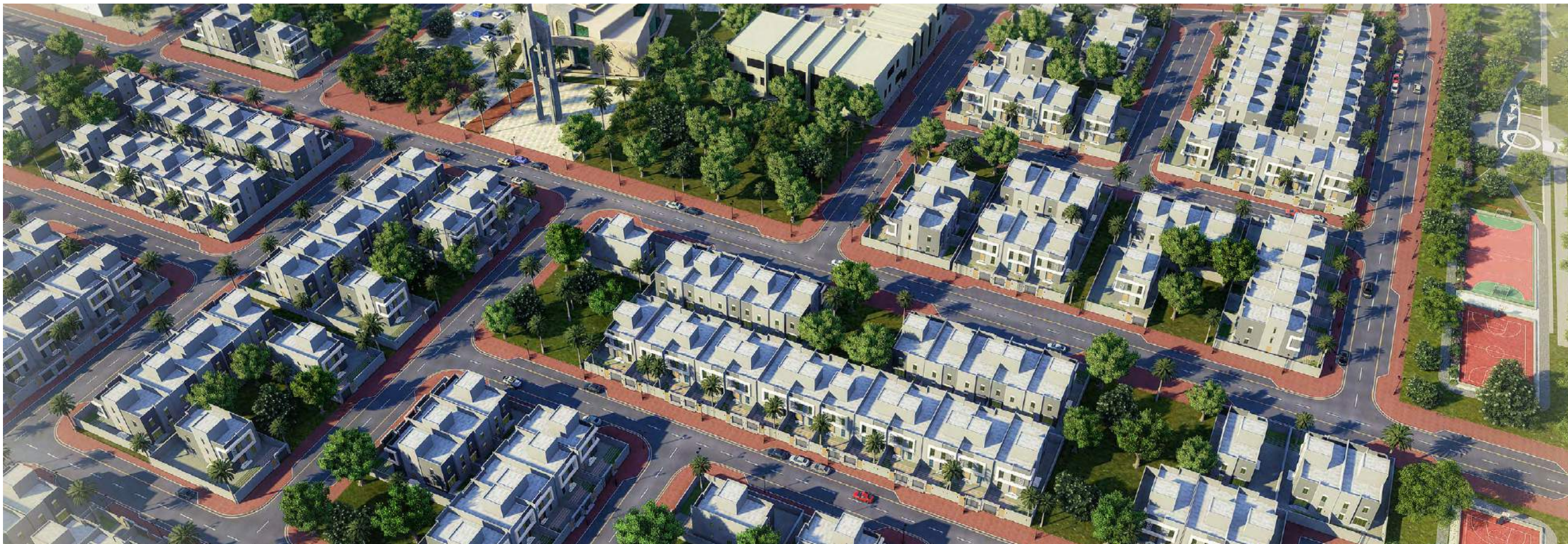
الدور الأرضي



دور السطح



الدور الأول



## شركائنا بالنجاح:



صمم شمس الديار وفق أحدث المواصفات الهندسية العالمية باهتمام بالغ لأدق التفاصيل ، بأبنية تميزها المتانة والتشطيبات الراقية ، بدءاً من اختيار مواد البناء المتميزة ، وانتهاءً بالتصاميم الداخلية الأنيقة .

**اهتمام  
وجودة ..**



**نسعد بتواصلكم وزيارتكم ..**

في موقع المشروع - الرياض - غرب مطار الملك خالد الدولي

aldyar.sa  
info@aldyar.sa



برنامج سكني



المالك



المقاول



المطور

