

سدين تاون هاوس

SADEEN

TownHouse

حياة ، خصوصية ، رفاهية ، أسلوب

شركة سدين العربية للعقارات
بالشراكة مع الشركة الوطنية للاسكان



NHC

تقدم

مشروع سدين تاون هاوس



معتمد لدى

سكني



Arabian Sadeen

For Real Estate Development (Est. 2002)

المطور العقاري

شركة سدين العربية للعقارات هي شركة استثمارية عقارية خاصة مقرها في مدينة الخبر بالمملكة العربية السعودية، تحظى باحترام كبير في الادارة و التخطيط للمشاريع الاستثمارية من خلال اعمالها في المملكة العربية السعودية وخارجها وقد قامت الشركة بتطوير وتشغيل وتملك عدد من المشاريع العقارية و الاستثمارية الكبيرة كمشاريع الإسكان والمراكز التجارية والجامعات والمدارس في المملكة العربية السعودية.

وتمتلك شركة سدين العربية للعقارات فرعين مملوكين بالكامل :
هما شركة S. Malta Real Estate التي تعمل في مالطا و Dede في إسبانيا .



وصف المشروع

مشروع سدين (تاون هاوس) عبارة عن ٤ مناطق تطوير سكنية بمساحة اجمالية تصل الى ٤٠٠٠٠٠ م^٢ ضمن مشروع اسكان الدمام الجنوبي ويحتوي على ٩٩٧ فيلا سكنية على شكل نموذجين :

- نموذج ١ فلل متصلة بعدد اجمالي ٥٥ فيلا سكنية
- نموذج ٢ فلل شبه متصلة بعدد اجمالي ٤٨٦ فيلا سكنية

وتم اعتماد المخططات والتصاميم المعمارية من الادارة العامة للتطوير العمراني الشركة الوطنية للاسكان



المخطط الرئيسي للمشروع

بمساحة ٣٤٠٨٢ م٢ وبعدد ١٣٥ فيلا
نموذج ١ بعدد ٧٣ فيلا
نموذج ٢ بعدد ٦٢ فيلا

منطقة ١٥
فلل المرجان

بمساحة ٦٤٤٦٧ م٢ وبعدد ٢٤٧ فيلا
نموذج ١ بعدد ٩٧ فيلا
نموذج ٢ بعدد ١٥٠ فيلا

منطقة ٢٢
فلل الياقوت

بمساحة ٤١٥٣٨ م٢ وبعدد ١٨٢ فيلا
نموذج ١ بعدد ١٠٦ فيلا
نموذج ٢ بعدد ٧٦ فيلا

منطقة ٢٣
فلل الزمرد

بمساحة ١٠٦٨٣٧ م٢ وبعدد ٤٣٣ فيلا
نموذج ١ بعدد ٢٣٥ فيلا
نموذج ٢ بعدد ١٩٨ فيلا

منطقة ٢٤
فلل اللؤلؤة



فلل
المرجان
منطقة ١٥

فلل
الياقوت
منطقة ٢٢

فلل
الزمرد
منطقة ٢٣

فلل
اللاؤلؤة
منطقة ٢٤

حديقة

مسجد

روضة

تجاري

حديقة

حديقة

ثانوية
بنين

متوسطة
بنين

حديقة

ابتدائي
بنات

ابتدائي بنين

تجاري

مسجد

حديقة

روضة

موقع المشروع

يقع مشروع سدين (تاون هاوس) ضمن مشروع إسكان الدمام الجنوبي التابع للشركة الوطنية للإسكان / وزارة الإسكان المخطط الشامل TOWNHOUSE (البيع على الخارطة) والذي تعود ملكية اراضيه لوزارة الإسكان وتم تنفيذ جميع اعمال شبكات البنية التحتية للموقع الذي يحتوي على الاستعمالات السكنية والتجارية والخدمات والمرافق العامة .

يقع المشروع بالجزء الجنوب الشرقي لمشروع إسكان الدمام الجنوبي ويمكن الوصول للمشروع من خلال الطرق الرئيسية كالطريق الرئيسي السريع (الدمام - الرياض) الذي يبعد عنه شمالا بمسافة ٢٥٠ م بالإضافة لطريق مجلس التعاون الخليجي الذي يبعد عنه من جهة الشرق حوالي ٣٢٠ م وطريق الإمام محمد بن عبد الوهاب الذي يقع جنوب المشروع والذي يتصل بالطريق السريع (الملك عبد العزيز) الذي يتصل بمدن الخبر والظهران والهفوف والاحساء .
وبالنسبة للكتل العمرانية المجاورة للمشروع ، يقع مجمع الملك فهد الطبي العسكري من جهة جنوب شرق المشروع بالإضافة للكتل العمرانية والفلل السكنية المجاورة .



موقع
المشروع

مجمع الملك فهد الطبي
العسكري بالظهران

نموذج ١

الوحدات السكنية المتصلة (ATTACHED) بعدد ١١ه وحدة سكنية بمساحة بناء ٢٩٦ م٢ و مكون من طابق أرضي و طابق أول و طابق الملحق و الاسوار

المخططات المعمارية
نموذج رقم ١

A

النوع ٢



النوع ١



مساحة البناء ٢٩٦ متر مربع

نموذج ١

الدور الأرضي

المدخل الرئيسي	1.90 x 2.50 متر
مجلس الرجال	5.40 x 5.60 متر
غرفة طعام رجال	3.30 x 3.70 متر
حمام الرجال والمغاسل	1.85 x 3.40 متر
ممرات داخلية	1.90 x 6.40 متر
موزع داخلي	2.80 x 5.60 متر
مجلس النساء	3.80 x 4.40 متر
حمام النساء	1.65 x 2.80 متر
المطبخ	3.75 x 4.30 متر
أسوار	17.00 متر

الدور الأول

موزع مع الجلسة الداخلية	2.80 x 7.50 متر
ممر	1.20 x 2.80 متر
نوم رئيسية كبيرة	3.70 x 5.30 متر
غرفة الملابس	1.70 x 4.00 متر
حمام النوم الرئيسية ١ والموزع	1.80 x 4.00 متر
نوم رئيسية ٢	3.70 x 5.00 متر
حمام النوم الرئيسية ٢	2.00 x 2.50 متر
غرفة نوم أطفال ١	3.75 x 4.30 متر
غرفة نوم أطفال ٢	3.75 x 4.30 متر
حمام الأطفال	2.00 x 2.50 متر

الملحق

موزع	3.00 x 5.35 متر
غرفة نوم الخادمة	2.40 x 3.00 متر
حمام خادمة	1.80 x 2.10 متر
غرفة الغسيل	1.25 x 2.10 متر
سور السطح	10.00 متر



الدور الأرضي



الدور الأول



الطابق الملحق

نموذج ٢

الوحدات السكنية الشبه متلاصقة (SEMI-ATTACHED) بعدد ٤٨٦ وحدة سكنية بمساحة بناء ٣٠٠ م^٢ و مكونه من طابق أرضي و طابق أول و طابق الملحق و الأسوار

المخططات المعمارية
نموذج رقم ٢

B

النوع ٢



النوع ١



مساحة البناء ٣٠٠ متر مربع

نموذج ٢

الدور الأرضي

2.00 x 2.50 متر	المدخل الرئيسي
5.40 x 5.60 متر	مجلس الرجال
3.30 x 3.70 متر	غرفة طعام رجال
1.85 x 3.40 متر	حمام الرجال والمغاسل
2.00 x 6.40 متر	ممرات داخلية
2.80 x 5.70 متر	موزع داخلي
3.90 x 4.40 متر	مجلس النساء
1.65 x 2.80 متر	حمام النساء
3.75 x 4.30 متر	المطبخ
20.00 متر	أسوار

الدور الأول

2.80 x 7.50 متر	موزع مع الجلوس الداخلية
1.20 x 2.80 متر	ممر
3.70 x 5.30 متر	نوم رئيسية كبيرة
1.70 x 4.00 متر	غرفة الملابس
1.80 x 4.00 متر	حمام النوم الرئيسية والموزع
3.80 x 5.00 متر	نوم رئيسية ٢
2.00 x 2.50 متر	حمام النوم الرئيسية ٢
3.80 x 4.40 متر	غرفة نوم أطفال ١
3.75 x 4.40 متر	غرفة نوم أطفال ٢
2.00 x 2.50 متر	حمام الأطفال

الملحق

3.00 x 5.35 متر	موزع
2.50 x 3.30 متر	غرفة نوم الخادمة
1.90 x 2.10 متر	حمام خادمة
1.30 x 2.10 متر	غرفة الغسيل
10.00 متر	أسوار



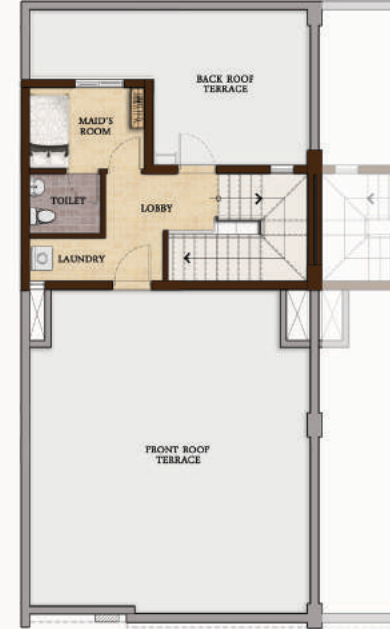
Ground Floor Plan
Floor Area - 120.80m²

الدور الأرضي



First Floor Plan
Floor Area - 120.80m²

الدور الأول



Roof Floor Plan
Floor Area - 31.40m²

الطابق الملحق

التصميم الخارجي

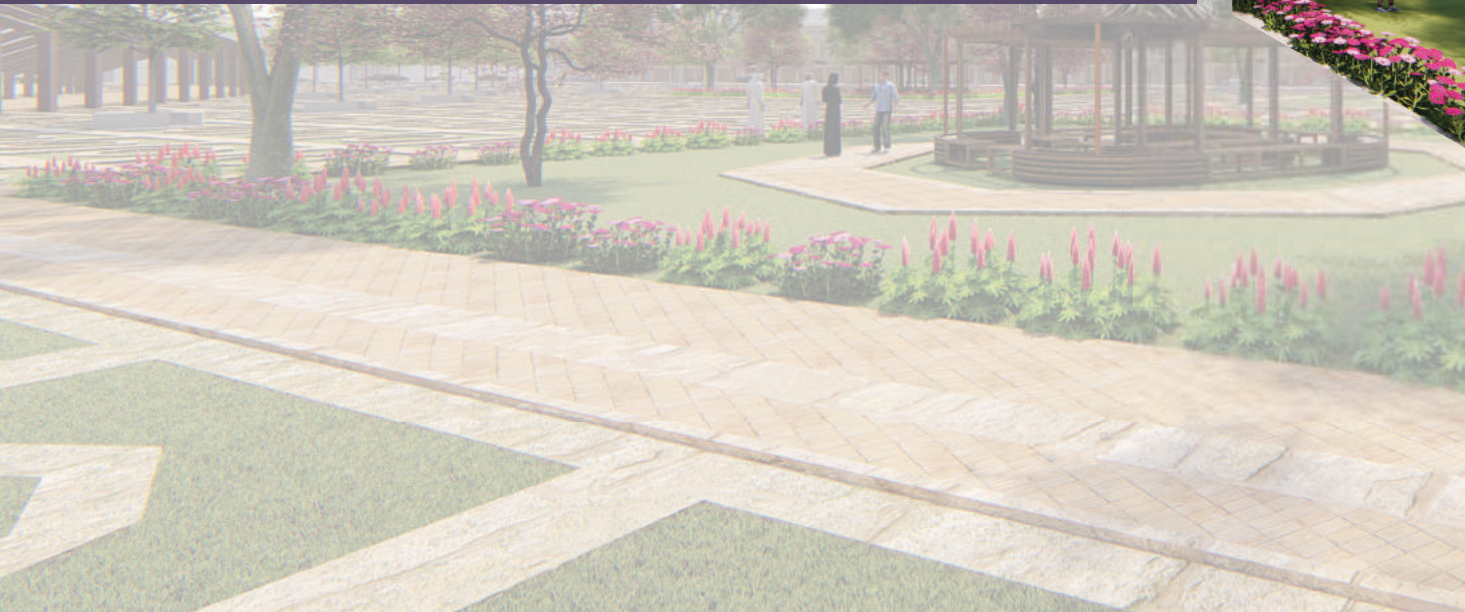


التصميم الداخلي



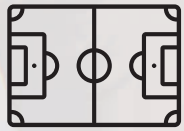


الخدمات والمميزات



الخدمات ومميزات المشروع

- سيتم تنفيذ البناء على النظام التقليدي
- أفضل نظام عزل حراري ، مائي و صوتي حسب كود البناء السعودي
- جميع مواصفات البناء المطلوبة بجودة عالية حسب متطلبات وزارة الإسكان
- تم تنفيذ جميع أعمال البنية التحتية بالمشروع
- توفر جميع الخدمات والمرافق التابعة للبلدية والجهات ذات العلاقة بالمشروع
- المشروع قريب من مجمع الملك فهد الطبي العسكري
- إمكانية الوصول للمشروع بشبكة طرق رئيسية
- أسعار وتصاميم منافسة وامكانية حجز الفيلا بمبلغ يبدأ من ١٥٠٠ ريال
- مباني تجارية لخدمة الحي
- حدائق عائلية



ملاعب



جامع و مساجد



مدارس

عشر سنوات	اعمال الهيكل الإنشائي
خمس سنوات	أعمال العزل المائي
سنة واحدة	أعمال السباكة
سنة واحدة	مكافحة النمل الأبيض
سنة واحدة	اعمال التركيبات الكهربائية
تأسيس فقط	أعمال التكييف
سنة واحدة	الأبواب الداخلية
سنة واحدة	الأبواب الخارجية و أعمال الألمنيوم
سنة واحدة	زجاج النوافذ و الأبواب
سنة واحدة	أعمال الدهان
سنة واحدة	الإكسسوارات الصحية
سنة واحدة	الأرضيات
سنة واحدة	الإضاءة الداخلية و الخارجية
ضمان المصنع	الخرانات

خزان علوي ٣٠٠٠ لتر وخزان سفلي دفن تحت الأرض ٣٠٠٠ لتر	الخزانات
لا تشمل الكباثن و المغسلة و الحوائط دهانات	المطبخ
المواسير الداخلية PPR / المواسير الخارجية PVC	أعمال السباكة
تمديد المواسير بالأسطح المكشوفة PPR	
منغصلة / سخان تأسيس فقط لجميع الحمامات	السخانات
مضخة رفع بقوة ا حصان	مضخات المياه
عزل مطاطي للحمامات وعزل بوليuretان رش للسطح (حراري و مائي)	العزل المائي
عزل الجدران الخارجية بطابوق معزول	العزل الحراري
رخام و درابزين حديد مشغول	الدرج
تمديد فقط	الأنتركوم
باب الكراج رول أوتوماتيكي ولا يوجد مظلة للسيارة	الكراج و موقف السيارة
حسب الرسومات	مساحات الإرتداد
إضاءة جدارية عند المدخل و المشايات الجانبية	الاضاءة الخارجية

رشة تكتشر رشة امريكية	الدهان الخارجي
اكربليك ربع لمعة للجدران والاسقف	الدهان الداخلي
حديد مجلفن لباب السور أو الامنيوم لمداخل الفيلا	الأبواب الخارجية
أبواب وفريمات خشبية (خشب كبس)	الابواب الداخلية
زجاج مزدوج سماكة ٦ ملم + ٦ ملم فراغ + ٦ ملم قطاع	النوافذ
المنيوم عرض ١٠٠ ملم و سماكة ١٦ ملم	
الادوات الصحية و اكسسوراتها كاملة لجميع دورات المياه	الأطقم الصحية
حمامات غرف النوم الرئيسية تشمل شاور حسب الرسومات	
مغاسل عامود للحمامات	المغاسل
الموقف و الحديقة سيراميك ٣٠*٣٠ السطح بلاط تيرازو	الأرضيات الخارجية
ارضيات بورسلان ٦٠ * ٦٠ سم أو ٥٠ * ٥٠ سم	الأرضيات الداخلية
بورسلان ٣٠*٣٠ ارضية لمالحق السطح	
ارضية بورسلان ٣٠*٣٠	ارضيات دورات المياه
وحدات إضاءة داخلية بالسقف LED	الاضاءة الداخلية

التسويق و المبيعات



احجز منزلك الان عبر زيارتنا في معرض سدين
لاختيار بيت العمر
كما يسعدنا تواصلكم معنا للرد على اي استفسار لديكم

للمعاينة والحجز :

زورنا في مجمع سدين بلازا - طريق الملك فهد - مقابل العليان

الرقم الموحد للحجوزات

920034100

info@sadeenarabia.com
www.sadeenarabia.com

شركاء النجاح



برنامج الإسكان
2020



 /SaudiHousing



سديين تاون هاوس
SADEEN
TownHouse

وانفالي

البيع أو التأجير على الخارطة
OFF-PLAN SALES OR RENT

معتمد لدى

سكني

ArabianSadeen
For Real Estate Dev. Invest. Co. L. Ltd.
شركة سديين العربية للعقارات

www.sadeenarabia.com